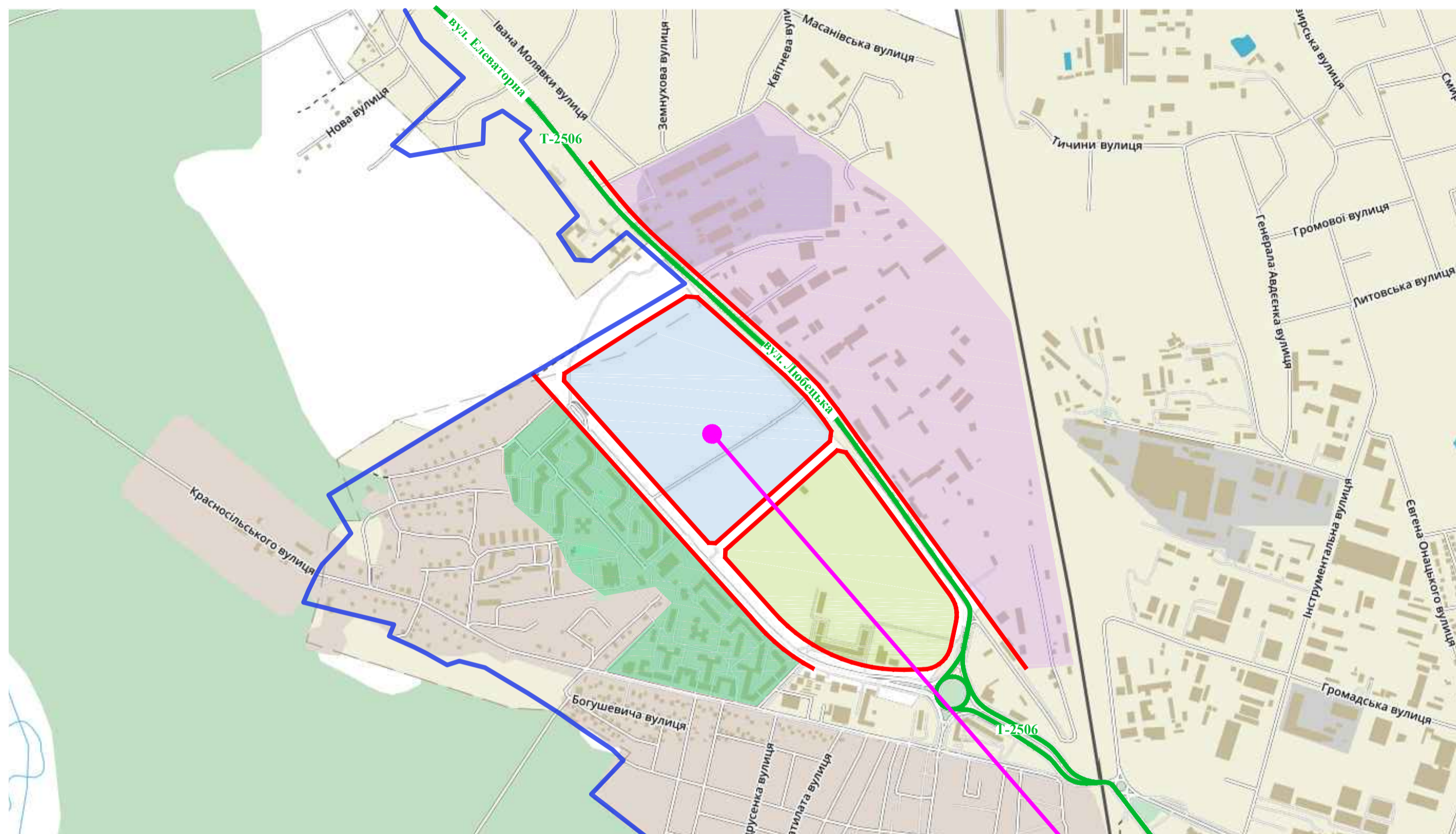


Схема розташування території у планувальній структурі населеного пункту



Місце розташування об'єкту

ПРИМІТКИ:

- **Автошлях Т-2506** - автомобільний шлях територіального значення у Чернігівській області. Пролягає територією Чернігівського та Ріпкинського районів через Чернігів - Любеч.
- **Автошлях Р-56** - автомобільний шлях регіонального значення на території України, частина якого перетинає зону відчуження у Гомельській області Білорусі. Проходить територією Чернігівської та Київської областей через Чернігів - Пакуль - Славутич - Славутич (пункт контролю) - Чорнобиль.
- **Автошлях Н-27** - автомобільний шлях регіонального значення, починається у Чернігові, проходить через Мену, Сосницю; неподалік Новгород-Сіверського перетинається з автошляхом Р65 і закінчується на контрольно-пропускному пункті Грем'яч.

Умовні позначення:

- територія I мікрорайону житлового району "Масани" (green box)
- територія II мікрорайону житлового району "Масани" (blue box)
- територія III мікрорайону житлового району "Масани" (light green box)
- червоні лінії (red line)
- межа м. Чернігів (blue jagged line)
- виробнича територія (purple box)

Погоджено
Зам. Інв. №
Підпис і дата
Інв. № ориг.

					01/22-ДПТ			
					Детальний план території другого мікрорайону житлового району "Масани" в м. Чернігові			
Зм.	Кіл.	Лист.	Недок.	Підп.	Дата	Стадія	Аркуш	Аркушів
ГАП	Мазур				02.22	ДПТ	1	-
Розробив	Лашук				02.22	Схема розташування території у планувальній структурі населеного пункту		ПП "Портал-М" м. Чернігів
Перевірив	Мазур			02.22				
Н. Контр.	Режун			02.22				