



**ДЕПУТАТ ЧЕРНІГІВСЬКОЇ МІСЬКОЇ РАДИ  
ВОСЬМОГО СКЛИКАННЯ**

**ЛЕТУТА В'ЯЧЕСЛАВ ВАСИЛЬОВИЧ**

14000, м. Чернігів, вул. Князя Чорного, буд. 11А, тел. 093-772-20-00, 050-411-02-13  
E-mail: pomichnyk.deputata@ukr.net

Від 02.05.2023 року № 6

**секретарю Чернігівської Міської ради  
Ломако Олександрю Анатолійовичу**

14000, м. Чернігів, вул. Магістратська, 7

**ДЕПУТАТСЬКИЙ ЗАПИТ**

*Шановний Олександрю Анатолійовичу!*

До мене, як до депутата Чернігівської міської ради, звернувся мешканець міста - Бабич Петро з приводу облаштування пішохідного переходу по вул. Михайлевича (біля основного входу з хірургічного корпусу обласної лікарні).

Прошу постійно-діючу комісію з питань безпеки та організації дорожнього руху розглянути дане питання. Оскільки єдиний пішохідний перехід на вул. Михайлевича знаходиться на відстані понад 150 метрів, та облаштований для вірян, які перетинають вулицю для відвідування богослужінь у храмі Миколаївської церкви. Крім того узбіччя вулиці заставлені автотранспортом, а потік авто на цій ділянці досить активний. Враховуючи вище сказане громадянам, що проходять лікування в зазначеному вище закладі та літнім людям зручніше перетинати вулицю по перехрестю біля Храму святого Миколи Чудотворця (УПЦ).

Тим паче враховуючи п. 4.7 з Правил дорожнього руху «Пішоходи повинні переходити проїзну частину по пішохідних переходах, у тому числі підземних і надземних, а у разі їх відсутності — на перехрестях по лініях тротуарів або узбічч.»

Розумію та знаю важку ситуацію, що склалась у зв'язку з агресивними військовими діями росії, проте по можливості прошу облаштування пішохідного переходу по вул. Михайлевича. Прошу надати відповідні розпорядження щодо вирішення даного питання.

**Додаток:** звернення громадянина, додатки, фото.

**З повагою,  
депутат Чернігівської міської ради**

**В. В. Летута**

У вихідний день, після відвідування знайомого, який знаходився на лікуванні у хірургічному корпусі обласної лікарні, я виходив через **основний** вхід згаданого лікувального закладу на вулицю Михалевича.

Склалась така ситуація, що після перетину мною майже порожньої вулиці на околиці міста на перехресті вул. Михалевича та вулиці, яка веде до: **автокооперативу, садового товариства «Природа», АТП 2550 з іншими автотранспортними підприємствами, а також до підприємства «Газбуд» та авторинку**, які розташовані на протилежній стороні, мене спинили та попросили перейти дорогу у іншому місці.

Крім того, із ПДР я з'ясував, що я нічого й не порушував, а саме: п. 4.7 «Пішоходи повинні переходити проїзну частину по пішохідних переходах, у тому числі підземних і надземних, а у разі їх відсутності — на перехрестях по лініях тротуарів або узбіч.»

Я переходив вулицю Михалевича на перехресті, виключно по узбіччю під кутом 90°.

**4.8** Якщо в зоні видимості немає переходу або перехрестя, а дорога має не більше трьох смуг руху для обох його напрямків, дозволяється переходити її під прямим кутом до краю проїзної частини в місцях, де дорогу добре видно в обидва боки, і лише після того, як пішохід упевниться у відсутності небезпеки.

Але ж я знаходився на **перехресті**, а єдиний пішохідний перехід на вул. Михалевича, який розташовується між перехрестями проспекту Миру та згаданої вулиці, знаходиться від місця, де я перетинав вулицю, на відстані близько 150 метрів (сам перевіряю). Перехід цей був облаштований виключно для вірян, які б мали змогу безперешкодно перетинати вулицю для відвідування богослужіння у храмі Миколаївської церкви. Тротуар біля церкви уподовж вузької вулиці (дві смуги) відсутній. Тому користуватись зазначеним пішохідним переходом, щоб дістатись у згадані вище організації та підприємства, є не тільки незручно, а й небезпечно.

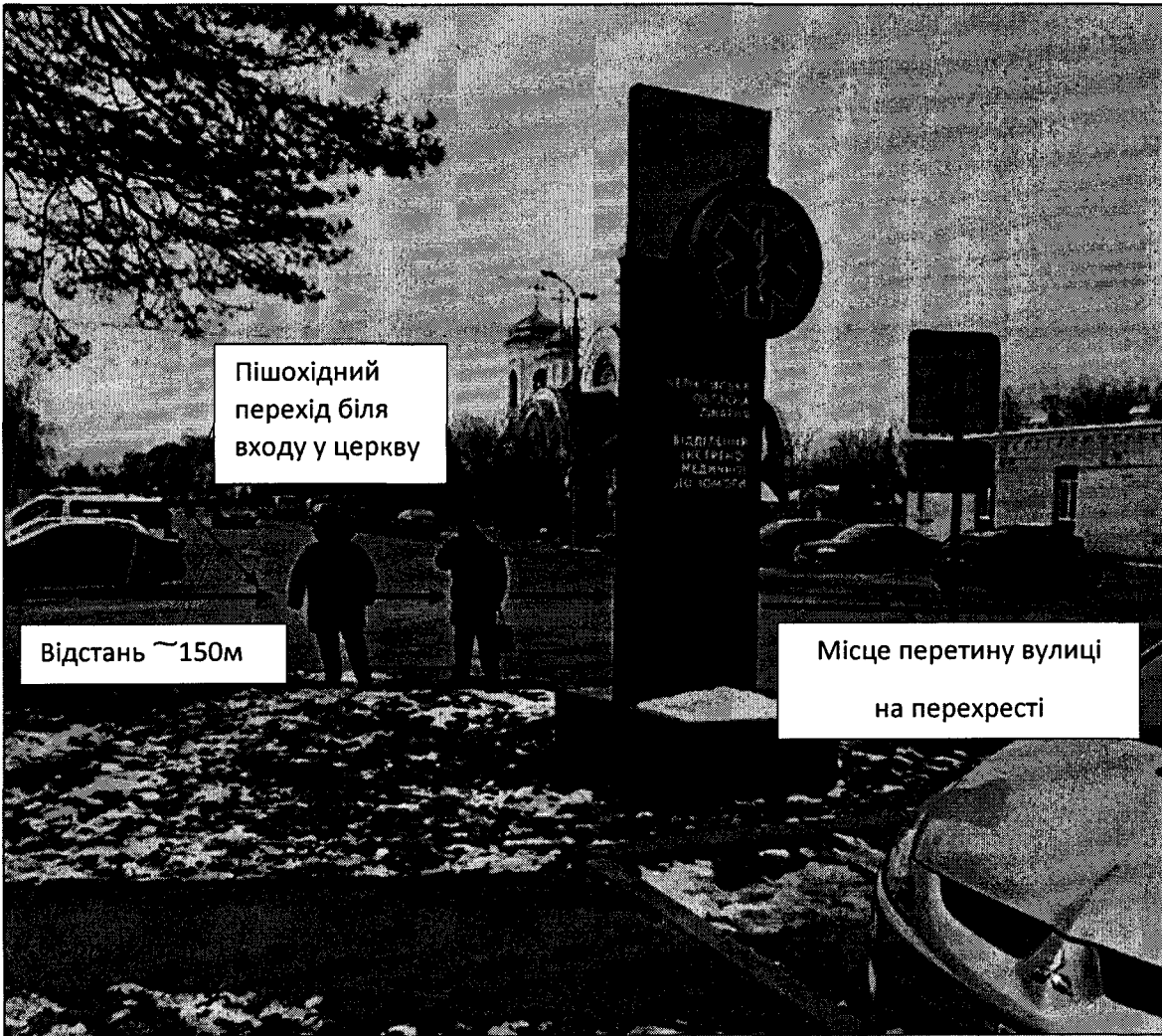
Крім того, у робочі дні всі узбіччя по вул. Михалевича від пр. Миру до вул. Волковича і навіть далі з обох боків заставлені автомобілями. Рух автомобілів на цій ділянці вулиці проходить «як по тунелю», тому ходити узбіччям біля церкви взагалі неможливо.

Громадяни, які проживають по вул. Волковича, а також ті, які йдуть із зупинки «Обласна лікарня» і прямують до згаданих організацій перетинають вул. Михалевича саме біля цього перехрестя. Також, в основному, переходять у цьому місці клієнти, які залишають свої автомобілі на протилежному боці вулиці. Сам був свідком того, як молодики переводили знесилену, хвору жінку літнього віку тримаючи її попід руки, прямуючи до приймального відділення хірургічного корпусу лікарні. Таким чином, можна стверджувати, що саме це перехрестя є більш використовуваним для переходу вулиці.

У зв'язку з наведеним вище прошу Вас посприяти в облаштуванні пішохідного переходу у згаданому місці по вул. Михалевича.

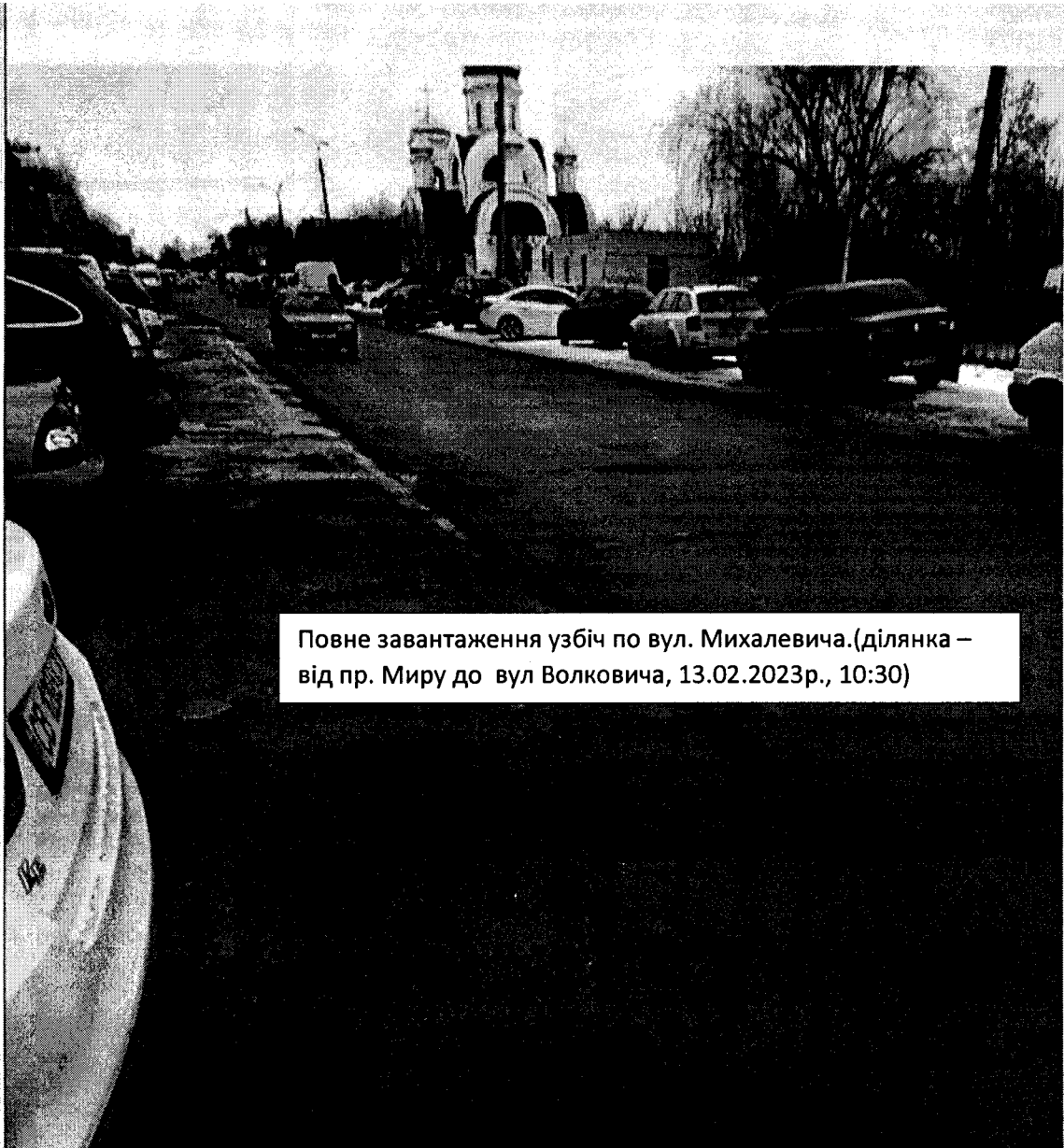
З повагою Петро Бабич.

(Чернігів, вул. О. Кошового 33, кв. 67., тел (063) 613 67 12)



Ситуативна схема перетину вулиці Михалевича





Повне завантаження узбіч по вул. Михалевича.(ділянка – від пр. Миру до вул Волковича, 13.02.2023р., 10:30)