

ЗАТВЕРДЖЕНО

Наказ управління архітектури та  
містобудування Чернігівської міської ради

(найменування уповноваженого органу  
містобудування та архітектури)

від 31.10. 2017 року № 60-М

**Містобудівні умови та обмеження  
для проектування об'єкта будівництва**

від « 31.10. 2017 року» № 02-01/133

будівництво комплексної (когенераційної) інженерної споруди для  
виробництва електричної енергії з системою збору та утилізації біогазу  
полігону твердих побутових відходів

(назва об'єкта будівництва)

**Загальні дані:**

1. Нове будівництво, територія Новобілоуської сільської ради Чернігівського району Чернігівської області  
(вид будівництва, адреса або місцезнаходження земельної ділянки)
2. Товариство з обмеженою відповідальністю «КЛІАР ЕНЕРДЖІ-ЧЕРНІГІВ»,  
просп. Перемоги, 129, м. Чернігів, 14038  
( інформація про замовника )
3. Цільове використання земельної ділянки: землі промисловості, транспорту, зв'язку, енергетики, оборони та іншого призначення. Вид використання – для розміщення та експлуатації основних, підсобних і допоміжних будівель та споруд підприємств переробної, машинобудівної та іншої промисловості. Обмеження (обтяження) щодо використання земельної ділянки площею 0,800 га не встановлено. Відповідно до Тимчасового Порядку використання території міста Чернігова, затвердженому рішенням Чернігівської міської ради від 28.12.2011, земельна ділянка знаходиться в зоні полігону твердих побутових та токсичних відходів.

(відповідність цільового та функціонального призначення земельної ділянки  
містобудівній документації на місцевому рівні)

**Містобудівні умови та обмеження:**

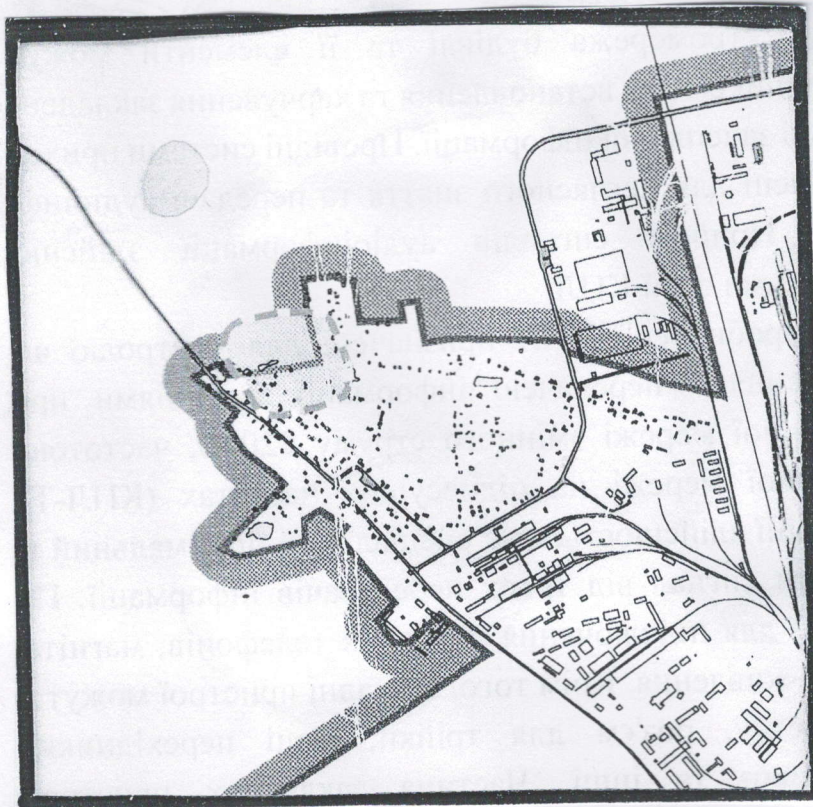
1. Не встановлюються  
(граничнодопустима висотність будинків, будівель та споруд у метрах)
2. Відповідно до ДБН 360-92\*\* «Містобудування. Планування і забудова міських і сільських поселень», в межах відведеної земельної ділянки становить – 9,8 %





<b>УАМ</b>	<b>Управління архітектури та містобудування м.Чернігів</b>	
	<b>Найменування:</b> будівництво комплексної (когенераційної) інженерної споруди для виробництва електричної енергії з системою збору та утилізації біогазу полігону твердих побутових відходів, територія Новобілоуської сільської ради Чернігівського району Чернігівської області за згодою комунального підприємства «АТП-2528» Чернігівської міської ради	<b>Замовник:</b> Товариство з обмеженою відповідальністю «КЛІАР ЕНЕРДЖІ-ЧЕРНІГІВ»
Начальник управління	Калюжний С.С.	М 1 : 2000
Виконала	Романенко С.В.	2017 р.





	МЕЖА ІСТОРИЧНОГО РАЙОНУ МІСТА		МЕЖА ПІДЗОН ЗОНИ ЛАНДШАФТУ, ЩО ОХОРОНЯЄТЬСЯ
	ДЕРЖАВНИЙ АРХІТЕКТУРНО-ІСТОРИЧНИЙ ЗАПОВІДНИК		ЗОНА ІСТОРИЧНОГО КУЛЬТУРНОГО ШАРУ
	ПАМ'ЯТКИ АРХІТЕКТУРИ НАЦІОНАЛЬНОГО ТА МІСЦЕВОГО ЗНАЧЕННЯ		ОСНОВНІ АРХЕОЛОГІЧНІ ЗОНИ
	ОХОРОННІ ЗОНИ ПАМ'ЯТОК АРХІТЕКТУРИ		АРХЕОЛОГІЧНІ ОБ'ЄКТИ
	ЗОНИ РЕГУЛЮВАННЯ ЗАБУДОВИ		КУРГАНИ
	МЕЖА ПІДЗОН ЗОНИ РЕГУЛЮВАННЯ ЗАБУДОВИ		ПЕРША ОХОРОННА АРХЕОЛОГІЧНА ЗОНА
	ДОПУСТИМІ ПЛОЩІ ПРОЕКЦІЇ ВИДИМИХ ЧАСТИН БУДІНКІВ		ДРУГА ОХОРОННА АРХЕОЛОГІЧНА ЗОНА
	ДОПУСТИМІ ВИСОТИ ЗАБУДОВИ		ТРЕТЯ ОХОРОННА АРХЕОЛОГІЧНА ЗОНА
	ЗОНА ЛАНДШАФТУ, ЩО ОХОРОНЯЄТЬСЯ		

Умовні позначення :

- місце розташування об'єкту

<b>УАМ</b>	<b>Управління архітектури та містобудування м.Чернігів</b>	
	<b>Найменування роботи:</b> викопіювання із плану дії обмежень за умовами охорони культурної спадщини Тимчасового порядку використання території м. Чернігова, територія Новобілоуської сільської ради	<b>Замовник :</b> Товариство з обмеженою відповідальністю «КЛІАР ЕНЕРДЖІ-ЧЕРНІГІВ»
Начальник управління	Калужний С.С.	
Виконала	Романенко С.В.	
		2017р.



**ТИПИ ЗОН**

- I. ЖИТЛОВІ ТЕРИТОРІЇ**
- Ж-1** ЖИТЛОВА ЗОНА ІНДИВІДУАЛЬНОЇ САДИБНОЇ ТА БЛОКОВАНОЇ ЗАБУДОВИ
  - Ж-1-р** ТЕ Ж, З ОБМЕЖЕННЯМИ ПОВЕРХОВСТІ ПО УМОВАХ ЗОН РЕГУЛЮВАННЯ ЗАБУДОВИ
  - Ж-2** ЖИТЛОВА ЗОНА БАГАТОКВАРТИРНОЇ ЗАБУДОВИ
  - Ж-2-р** ТЕ Ж, З ОБМЕЖЕННЯМИ ПОВЕРХОВСТІ ПО УМОВАХ ЗОН РЕГУЛЮВАННЯ ЗАБУДОВИ
- II. ТЕРИТОРІЇ ГРОМАДСЬКО-ДІЛОВОЇ ТА КОМЕРЦІЙНОЇ ДІЯЛЬНОСТІ**
- ГД-1-р** ЦЕНТРАЛЬНА ГРОМАДСЬКО-ДІЛОВА ЗОНА З ОБМЕЖЕННЯМИ ПОВЕРХОВСТІ ПО УМОВАХ ЗОН РЕГУЛЮВАННЯ ЗАБУДОВИ
  - ГД-2** ДРУГОРЯДНА ГРОМАДСЬКО-ДІЛОВА ЗОНА
  - ГД-2-р** ТЕ Ж, З ОБМЕЖЕННЯМИ ПОВЕРХОВСТІ ПО УМОВАХ ЗОН РЕГУЛЮВАННЯ ЗАБУДОВИ
- III. ВИРОБНИЧІ, КОМУНАЛЬНО-СКЛАДСЬКІ ТЕРИТОРІЇ ТА ТЕРИТОРІЇ СПЕЦІАЛЬНОГО ПРИЗНАЧЕННЯ**
- В-1** КОМУНАЛЬНО-СКЛАДСЬКА ТА ВИРОБНИЧА ЗОНА З ПІДПРИЄМСТВАМИ У КЛАСУ САНІТАРНОЇ ШКІДЛИВОСТІ ВИРОБНИЦТВА
  - В-1-р** ТЕ Ж, З ОБМЕЖЕННЯМИ ВИСОТИ СПОРУД ПО УМОВАХ ЗОН РЕГУЛЮВАННЯ ЗАБУДОВИ
  - В-2** ВИРОБНИЧА ЗОНА З ПІДПРИЄМСТВАМИ ІУ-У КЛАСУ САНІТАРНОЇ ШКІДЛИВОСТІ ВИРОБНИЦТВА
  - В-2-р** ТЕ Ж, З ОБМЕЖЕННЯМИ ВИСОТИ СПОРУД ПО УМОВАХ ЗОН РЕГУЛЮВАННЯ ЗАБУДОВИ
  - В-3** ВИРОБНИЧА ЗОНА З ПІДПРИЄМСТВАМИ ІІ-ІІІ КЛАСУ САНІТАРНОЇ ШКІДЛИВОСТІ ВИРОБНИЦТВА
  - В-3-р** ТЕ Ж, З ОБМЕЖЕННЯМИ ВИСОТИ СПОРУД ПО УМОВАХ ЗОН РЕГУЛЮВАННЯ ЗАБУДОВИ
  - ЗТ** ЗОНА ЗОВНІШНЬОГО ТРАНСПОРТУ
  - С** ЗОНА ОБ'ЄКТІВ СПЕЦІАЛЬНОГО ПРИЗНАЧЕННЯ
- IV. ТЕРИТОРІЇ НЕВИРОБНИЧОЇ ДІЯЛЬНОСТІ**
- Н** ЗОНА СЕРЕДНІХ І ВИЩИХ УЧБОВИХ ЗАКЛАДІВ, ПРОЕКТНИХ ОРГАНІЗАЦІЙ НАУКОВИХ, МЕДИЧНИХ ТА ЛІКУВАЛЬНИХ УСТАНОВ
  - Н-р** ТЕ Ж, З ОБМЕЖЕННЯМИ ПОВЕРХОВСТІ ПО УМОВАХ ЗОН РЕГУЛЮВАННЯ ЗАБУДОВИ
  - З** ЗОНА НАЦІОНАЛЬНОГО ІСТОРИКО-АРХІТЕКТУРНОГО ЗАПОВІДНИКА
  - И** ЗОНА ІСТОРИЧНОГО РАЙОНУ МІСТА
- V. РЕКРЕАЦІЙНІ ТЕРИТОРІЇ ТА ТЕРИТОРІЇ ВІДКРИТИХ ПРОСТОРІВ**
- Р-1** ЗОНА САДІВНИЧИХ ТОВАРИСТВ З ОРІЄНТАЦІЄЮ НА ПОСТУПОВЕ ПЕРЕЗЕДЕННЯ У ЖИТЛОВИЙ ФОНД
  - Р-1-р** ТЕ Ж, З ОБМЕЖЕННЯМИ ПОВЕРХОВСТІ ПО УМОВАХ ЗОН РЕГУЛЮВАННЯ ЗАБУДОВИ
  - Р-2** ЛАНДШАФТНО-РЕКРЕАЦІЙНА ЗОНА ЗАГАЛЬНОМІСЬКОГО ЗНАЧЕННЯ
  - Р-3** ЗОНА РЕКРЕАЦІЙНО-ОЗДОРОВЧИХ ТА ТУРИСТИЧНИХ УСТАНОВ
  - Р-3-р** ТЕ Ж, З ОБМЕЖЕННЯМИ ПОВЕРХОВСТІ ПО УМОВАХ ЗОН РЕГУЛЮВАННЯ ЗАБУДОВИ
  - Р-4** ЗОНА ПРИРОДНИХ ОБ'ЄКТІВ, ЩО ОХОРОНЯЮТЬСЯ
  - М** МАГІСТРАЛЬНО-ВУЛИЧНА МЕРЕЖА
  - П** ТЕРИТОРІЇ ПРОГНОЗНОГО РОЗВИТКУ МІСТА
  - Р** РІКИ, ВОДОЙМИЩА
  - М** МЕЖА МІСТА
  - І** ІСНЮЮЧА
  - П** ПЕРСПЕКТИВНА

Умовні позначення :

○ - місце розташування об'єкту

	<b>Управління архітектури та містобудування м.Чернігів</b>	
	<b>Найменування роботи:</b> викопіювання із плану зонування Тимчасового порядку використання території м. Чернігова, територія Новобілоуської сільської ради	<b>Замовник:</b> Товариство з обмеженою відповідальністю «КЛІАР ЕНЕРДЖІ-ЧЕРНІГІВ»
<b>Начальник управління</b>	Каложний С.С.	
<b>Виконала</b>	Романенко С.В.	
		2017р.






- САНІТАРНО-ЗАХИСТНІ ЗОНИ**
- ПРОМИСЛОВИХ, ТА КОМУНАЛЬНО-СКЛАДСЬКИХ ПІДПРИЄМСТВ, СІЛЬГОСПВИРОБНИЦТВ
  - ПОЛІГОНУ ТВЕРДИХ ПОБУТОВИХ ВІДХОДІВ
  - ПОЛІГОНУ ТОКСИЧНИХ ПРОМИСЛОВИХ ВІДХОДІВ
  - КЛАДОВИЩ
  - ВЕТЛІКАРНІ
  - ДРУГИЙ ПОЯС САНІТАРНОЇ ОХОРОНИ ВОДОЗАБОРІВ
  - ЗОНА САНІТАРНОЇ ОХОРОНИ РИБНИХ СТАВКІВ
  - ЗАБРУДНЕННЯ ҐРУНТІВ ВАЖКИМИ МЕТАЛАМИ
  - ІНФЕКЦІЙНО-НЕБЕЗПЕЧНА ДІЛЯНКА
  - ЗОНИ АКУСТИЧНОГО ДИСКОМФОРТУ
  - ЗАЛІЗНИЦІ ТА ОБ'ЇЗНОЇ ДОРОГИ
  - АЕРОДРОМУ
- ТРАНСФОРМАТОРНИХ ПІДСТАНЦІЙ
  - ВОДООХОРОННІ ЗОНИ
  - ПРИБЕРЕЖНІ ЗАХИСНІ СМУГИ р. ДЕСНИ, БІЛОУСА, СТРИЖНЯ ТА ВОДОИМ
  - ІНЖЕНЕРНО-ГЕОЛОГІЧНІ УМОВИ ОСВОЄННЯ
  - ПІДТОПЛЕННЯ ҐРУНТОВИМИ ВОДАМИ
  - ПОТЕНЦІЙНЕ ПІДТОПЛЕННЯ ҐРУНТОВИМИ ВОДАМИ
  - ЗАТОПЛЕННЯ ПАВОДКОВИМИ ВОДАМИ
  - ЛІНІЯ ЗАТОПЛЕННЯ ПАВОДКОВИМИ ВОДАМИ 1% ЗАБЕЗПЕЧЕНОСТІ
  - ЗСУВОНЕБЕЗПЕЧНІ СХИЛИ
  - ТЕРИТОРІЇ, ЩО ПРИЛЯГАЮТЬ ДО ЗСУВОНЕБЕЗПЕЧНИХ СХИЛІВ
  - ПРИРОДНО-ЗАПОВІДНІ ТЕРИТОРІЇ

Умовні позначення :



- місце розташування об'єкту

<b>УАМ</b>	<b>Управління архітектури та містобудування м.Чернігів</b>	
	<b>Найменування роботи:</b> викопіювання із плану дії обмежень за екологічними умовами Тимчасового порядку використання території м. Чернігова, територія Новобілоуської сільської ради	<b>Замовник:</b> Товариство з обмеженою відповідальністю «КЛІАР ЕНЕРДЖІ-ЧЕРНІГІВ»
Начальник управління	Калужний С.С.	
Виконала	Романенко С.В.	

