

ЗАТВЕРДЖЕНО

Наказ управління архітектури та
містобудування Чернігівської міської ради

(найменування уповноваженого органу
містобудування та архітектури)

від 05.10. 2017 року

№ 42-М

**Містобудівні умови та обмеження
для проектування об'єкта будівництва
від «5» жовтня 2017 року № 02-01/120**

об'єкт «Реконструкція Літнього театру (КП «Центральний парк культури та
відпочинку» Чернігівської міської ради) в м. Чернігові»

(назва об'єкта будівництва)

Загальні дані:

1. Реконструкція, вул. Шевченка, 59, м. Чернігів.

(вид будівництва, адреса або місцезнаходження земельної ділянки)

2. Управління капітального будівництва Чернігівської міської ради, вул. Івана
Мазепи, 19, м. Чернігів, тел. 778-975, 672-856.

(інформація про замовника)

3. Цільове (для будівництва та обслуговування будівель закладів культурно –
просвітницького обслуговування) та функціональне призначення земельної
ділянки відповідають Генеральному плану м. Чернігова, затвердженому
рішенням Чернігівської міської ради від 25.12.2003; Тимчасовому Порядку
використання території міста Чернігова, затвердженому рішенням
Чернігівської міської ради від 28.12.2011.

(відповідність цільового та функціонального призначення земельної ділянки
містобудівній документації на місцевому рівні)

Містобудівні умови та обмеження:

1. Не встановлюється (існуюча будівля).

(граничнодопустима висотність будинків, будівель та споруд у метрах)

2. Близько 34%.

(максимально допустимий відсоток забудови земельної ділянки)

3. Не встановлюється.

(максимально допустима щільність населення в межах житлової забудови
відповідної житлової одиниці (кварталу, мікрорайону)

4. Існуюча будівля знаходиться за межею червоної лінії згідно з ДБН 360-92** «Містобудування. Планування і забудова міських і сільських поселень» на відстані не менше 6 м. Мінімально допустимі відстані від об'єкта до ліній регулювання забудови, існуючих будинків та споруд – існуючі. Генеральний план та фасад погодити з головним архітектором міста.

(мінімально допустимі відстані від об'єкта, що проектується, до червоних ліній, ліній регулювання забудови, існуючих будинків та споруд)

5. Друга охоронна археологічна зона, Р-4 – зона природних об'єктів, що охороняються, природно – заповідна територія, зона забруднення ґрунтів важкими металами. Погодити з Департаментом культури і туризму, національностей та релігій облдержадміністрації.


(планувальні обмеження (охоронні зони пам'яток культурної спадщини, межі історичних ареалів, зони регулювання забудови, зони охоронюваного ландшафту, зони охорони археологічного культурного шару, в межах яких діє спеціальний режим їх використання, охоронні зони об'єктів природно-заповідного фонду, прибережні захисні смуги, зони санітарної охорони)

6. Транспортна мережа, види транспортного обслуговування та нормативна доступність до них – існуючі. Підключення до інженерних мереж – існуюче.

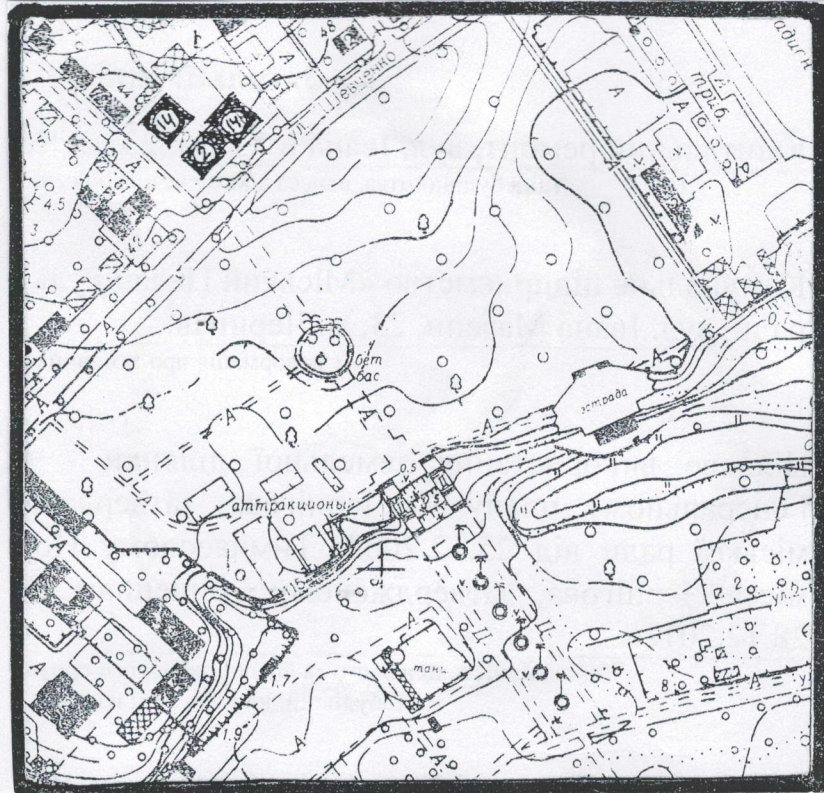
(охоронні зони об'єктів транспорту, зв'язку, інженерних комунікацій, відстані від об'єкта, що проектується, до існуючих інженерних мереж)

Начальник управління архітектури,
головний архітектор міста




(підпис)

С.С. Калюжний

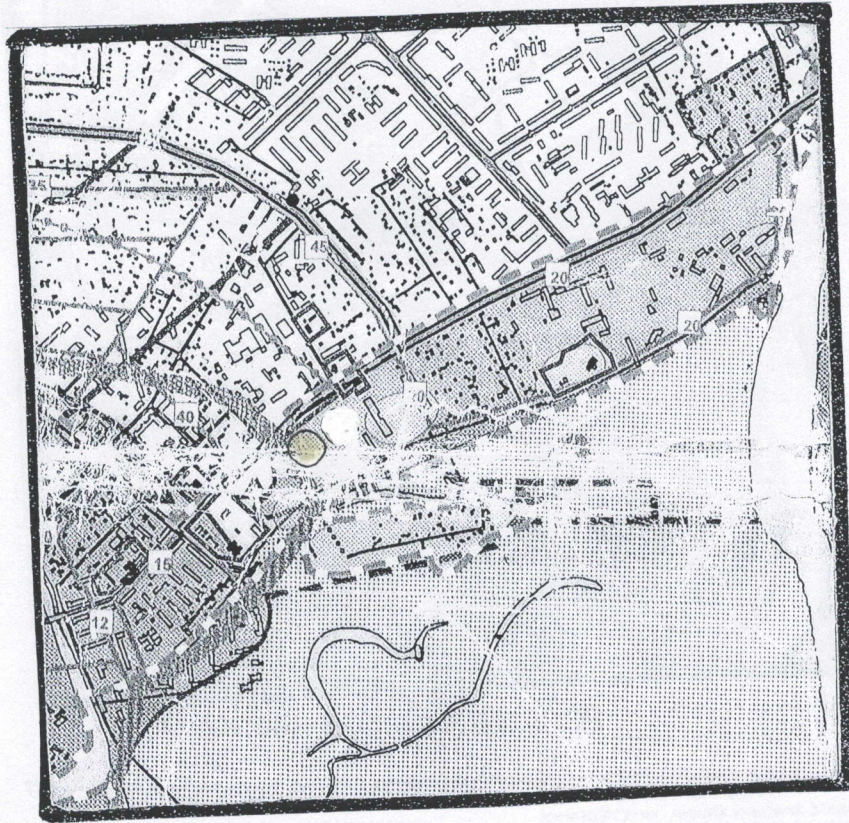


Управління архітектури та містобудування м.Чернігів			
УАМ	Найменування:	реконструкція Літнього театру (КП «Центральний парк культури та відпочинку» ЧМР), м.Чернігів	Замовник : Управління капітального будівництва Чернігівської міської ради
	Начальник управління	Калюжний С.С.	М 1 : 5000
Головний спеціаліст	Савчук О.Б.		2017 р.



Управління архітектури та містобудування м.Чернівців			
УАМ	Найменування:	реконструкція Літнього театру (КП «Центральний парк культури та відпочинку» ЧМР) м.Чернівців	Замовник: Управління капітального будівництва Чернівцівської міської ради
	Начальник управління	Калюжний С.С.	М 1 : 2000
Головний спеціаліст	Савчук О.Б.	2017 р.	





- МЕЖІ ІСТОРИЧНОГО РАЙОНУ МІСТА
- ДЕРЖАВНИЙ АРХИТЕКТУРНО-ІСТОРИЧНИЙ ЗАПОВІДНИК ПАМ'ЯТКИ АРХИТЕКТУРИ НАЦІОНАЛЬНОГО ТА МІСЦЕВОГО ЗНАЧЕННЯ
- ОХОРОННІ ЗОНИ ПАМ'ЯТОК АРХИТЕКТУРИ
- ЗОНИ РЕГУЛЮВАННЯ ЗАБУДОВИ
- МЕЖІ ПІДЗОН ЗОНИ РЕГУЛЮВАННЯ ЗАБУДОВИ
- ДОПУСТИМІ ПЛОЩІ ПРОЕКТІЙ ВИДИМИХ ЧАСТИН БУДИНКІВ
- ДОПУСТИМІ ВИСОТИ ЗАБУДОВИ
- ЗОНА ЛАНДШАФТУ, ЩО ОХОРОНЯЄТЬСЯ
- МЕЖІ ПІДЗОН ЗОНИ ЛАНДШАФТУ, ЩО ОХОРОНЯЄТЬСЯ
- ЗОНА ІСТОРИЧНОГО КУЛЬТУРНОГО ШАРУ
- ОСНОВНІ АРХЕОЛОГІЧНІ ЗОНИ
- АРХЕОЛОГІЧНІ ОБ'ЄКТИ
- ▲ КУРГАНИ
- ПЕРША ОХОРОННА АРХЕОЛОГІЧНА ЗОНА
- ДРУГА ОХОРОННА АРХЕОЛОГІЧНА ЗОНА
- ТРЕТЯ ОХОРОННА АРХЕОЛОГІЧНА ЗОНА

Умовні позначення :

● - місце розташування об'єкту

УАМ	Управління архітектури та містобудування м.Чернівців	
	<p>Найменування роботи: вкопіювання із плану дії обмежень за умовами охорони культурної спадщини Тимчасового порядку використання території м. Чернівціва, Центральний парк культури відпочинку</p>	<p>Замовник : Управління капітального будівництва Чернівцівської міської ради</p>
<p>Начальник управління Головний спеціаліст</p>	<p>Калюжний С. Савчук О. Б.</p>	<p>2017р.</p>





ТИПИ ЗОН

I ЖИТЛОВІ ТЕРИТОРІЇ

- Ж-1 ЖИТЛОВА ЗОНА ІНДИВІДУАЛЬНОЇ САДИБНОЇ ТА БЛОКОВАНОЇ ЗАБУДОВИ
- Ж-1-р ТЕ Ж, З ОБМЕЖЕННЯМИ ПОВЕРХОВСТІ ПО УМОВАХ ЗОН РЕГУЛЮВАННЯ ЗАБУДОВИ
- Ж-2 ЖИТЛОВА ЗОНА БАГАТОКВАРТИРНОЇ ЗАБУДОВИ
- Ж-2-р ТЕ Ж, З ОБМЕЖЕННЯМИ ПОВЕРХОВСТІ ПО УМОВАХ ЗОН РЕГУЛЮВАННЯ ЗАБУДОВИ

II ТЕРИТОРІЇ ГРОМАДСЬКО-ДІЛОВОЇ ТА КОМЕРЦІЙНОЇ ДІЯЛЬНОСТІ

- ГД-1-р ЦЕНТРАЛЬНА ГРОМАДСЬКО-ДІЛОВА ЗОНА З ОБМЕЖЕННЯМИ ПОВЕРХОВСТІ ПО УМОВАХ ЗОН РЕГУЛЮВАННЯ ЗАБУДОВИ
- ГД-2 ДРУГОРЯДНА ГРОМАДСЬКО-ДІЛОВА ЗОНА
- ГД-2-р ТЕ Ж, З ОБМЕЖЕННЯМИ ПОВЕРХОВСТІ ПО УМОВАХ ЗОН РЕГУЛЮВАННЯ ЗАБУДОВИ

III ВИРОБНИЧІ, КОМУНАЛЬНО-СКЛАДСЬКІ ТЕРИТОРІЇ ТА ТЕРИТОРІЇ СПЕЦІАЛЬНОГО ПРИЗНАЧЕННЯ

- В-1 КОМУНАЛЬНО-СКЛАДСЬКА ТА ВИРОБНИЧА ЗОНА З ПІДПРИЄМСТВАМИ У КЛАСУ САНІТАРНОЇ ШКІДЛИВОСТІ ВИРОБНИЦТВА
- В-1-р ТЕ Ж, З ОБМЕЖЕННЯМИ ВИСОТИ СПОРУД ПО УМОВАХ ЗОН РЕГУЛЮВАННЯ ЗАБУДОВИ
- В-2 ВИРОБНИЧА ЗОНА З ПІДПРИЄМСТВАМИ ІУ-У КЛАСУ САНІТАРНОЇ ШКІДЛИВОСТІ ВИРОБНИЦТВА
- В-2-р ТЕ Ж, З ОБМЕЖЕННЯМИ ВИСОТИ СПОРУД ПО УМОВАХ ЗОН РЕГУЛЮВАННЯ ЗАБУДОВИ
- В-3 ВИРОБНИЧА ЗОНА З ПІДПРИЄМСТВАМИ ІІ-ІІІ КЛАСУ САНІТАРНОЇ ШКІДЛИВОСТІ ВИРОБНИЦТВА
- В-3-р ТЕ Ж, З ОБМЕЖЕННЯМИ ВИСОТИ СПОРУД ПО УМОВАХ ЗОН РЕГУЛЮВАННЯ ЗАБУДОВИ
- ЗТ ЗОНА ЗОВНІШНЬОГО ТРАНСПОРТУ
- С ЗОНА ОБ'ЄКТІВ СПЕЦІАЛЬНОГО ПРИЗНАЧЕННЯ


IV ТЕРИТОРІЇ НЕ ВИРОБНИЧОЇ ДІЯЛЬНОСТІ


- Н ЗОНА СЕРЕДНІХ І ВИЩИХ УЧБОВИХ ЗАКЛАДІВ, ПРОЕКТНИХ ОРГАНІЗАЦІЙ НАУКОВИХ, МЕДИЧНИХ ТА ЛІКУВАЛЬНИХ УСТАНОВ
- Н-р ТЕ Ж, З ОБМЕЖЕННЯМИ ПОВЕРХОВСТІ ПО УМОВАХ ЗОН РЕГУЛЮВАННЯ ЗАБУДОВИ
- З ЗОНА НАЦІОНАЛЬНОГО ІСТОРИКО-АРХІТЕКТУРНОГО ЗАПОВІДНИКА
- ІР ЗОНА ІСТОРИЧНОГО РАЙОНУ МІСТА

V РЕКРЕАЦІЙНІ ТЕРИТОРІЇ ТА ТЕРИТОРІЇ ВІДКРИТИХ ПРОСТОРІВ

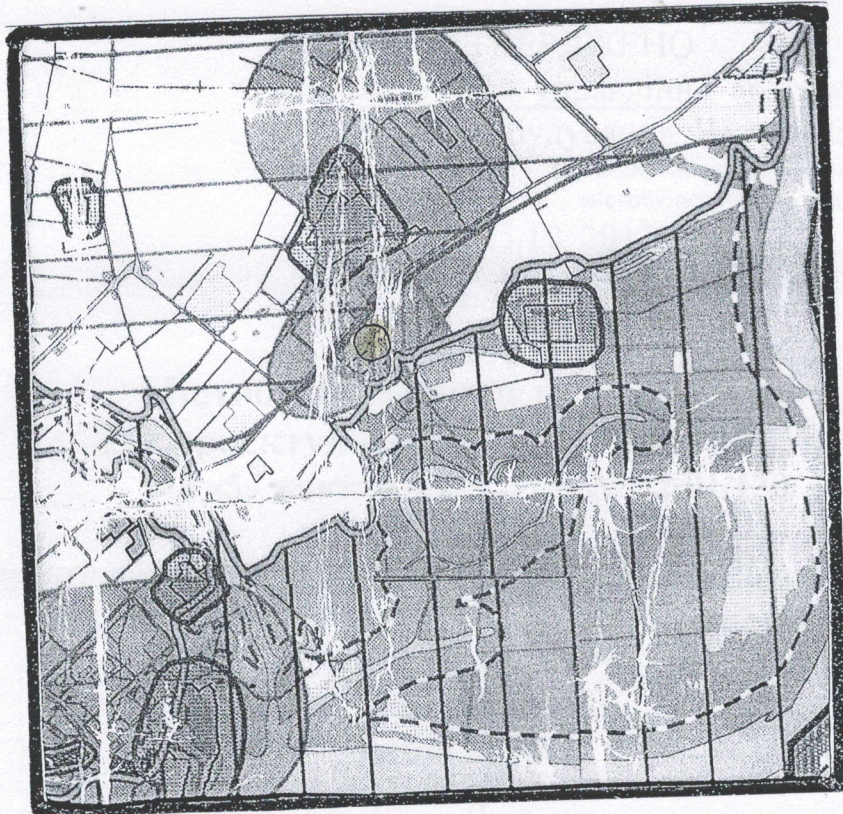
- Р-1 ЗОНА САДІВНИЧИХ ТОВАРИСТВ З ОРІЄНТАЦІЄЮ НА ПОСТУПОВЕ ПЕРЕЗЕДЕННЯ У ЖИТЛОВИЙ ФОНД
- Р-1-р ТЕ Ж, З ОБМЕЖЕННЯМИ ПОВЕРХОВСТІ ПО УМОВАХ ЗОН РЕГУЛЮВАННЯ ЗАБУДОВИ
- Р-2 ЛАНДШАФТНО-РЕКРЕАЦІЙНА ЗОНА ЗАГАЛЬНОМІСЬКОГО ЗНАЧЕННЯ
- Р-3 ЗОНА РЕКРЕАЦІЙНО-ОЗДОРОВЧИХ ТА ТУРИСТИЧНИХ УСТАНОВ
- Р-3-р ТЕ Ж, З ОБМЕЖЕННЯМИ ПОВЕРХОВСТІ ПО УМОВАХ ЗОН РЕГУЛЮВАННЯ ЗАБУДОВИ
- Р-4 ЗОНА ПРИРОДНИХ ОБ'ЄКТІВ, ЦЮ ОХОРОНЯЮТЬСЯ
- МАГІСТРАЛЬНО-ВУЛИЧНА МЕРЕЖА
- ТЕРИТОРІЇ ПРОГНОЗНОГО РОЗВИТКУ МІСТА
- РІКИ, ВОДОЙМИЦА
- МЕЖА МІСТА
- ІСНУЮЧА
- ПЕРСПЕКТИВНА

Умовні позначення :

 - місце розташування об'єкту

<p>УМ</p>	<p>Управління архітектури та містобудування м.Чернівців</p>		
	<p>Найменування роботи: вкопіювання із плану зонування Тимчасового порядку використання території м. Чернігова, Центральний парк культури і відпочинку</p>	<p>Замовник: Управління капітального будівництва Чернігівської міської ради</p>	
<p>Начальник управління Головний спеціаліст</p>	<p>Калюжний С.С. Савчук О.Б.</p>	<p></p>	<p>2017р.</p>





- САНІТАРНО-ЗАХИСТНІ ЗОНИ**
- ПРОМИСЛОВИХ, ТА КОМУНАЛЬНО-СКЛАДСЬКИХ ПІДПРИЄМСТВ, СІЛЬГОСПВИРОБНИЦТВ
 - ПОЛІГОНУ ТВЕРДИХ ПОБУТОВИХ ВІДХОДІВ
 - ПОЛІГОНУ ТОКСИЧНИХ ПРОМИСЛОВИХ ВІДХОДІВ
 - КЛАДОВИЩ
 - ВЕТЛІКАРНІ
 - ДРУГИЙ ПОЯС САНІТАРНОЇ ОХОРОНИ ВОДОЗАБОРІВ
 - ЗОНА САНІТАРНОЇ ОХОРОНИ РИБНИХ СТАВКІВ
 - ЗАБРУДНЕННЯ ҐРУНТІВ ВАЖКИМИ МЕТАЛАМИ
 - ІНФЕКЦІЙНО-НЕБЕЗПЕЧНА ДІЛЯНКА
 - ЗОНИ АКУСТИЧНОГО ДИСКОНФОРТУ
 - ЗАЛІЗНИЦІ ТА ОБ'ЇЗНОЇ ДОРОГИ
 - АЕРОДРОМУ
- ТРАНСФОРМАТОРНИХ ПІДСТАНЦІЙ
 - ВОДООХОРОННІ ЗОНИ
 - ПРИБЕРЕЖНІ ЗАХИСНІ СМУГИ р. ДЕСНИ, БІЛОУСА, СТРИЖНЯ ТА ВОДОИМ
 - ІНЖЕНЕРНО-ГЕОЛОГІЧНІ УМОВИ ОСВОЄННЯ
 - ПІДТОПЛЕННЯ ҐРУНТОВИМИ ВОДАМИ
 - ПОТЕНЦІЙНЕ ПІДТОПЛЕННЯ ҐРУНТОВИМИ ВОДАМИ
 - ЗАТОПЛЕННЯ ПАВОДКОВИМИ ВОДАМИ
 - ЛІНІЯ ЗАТОПЛЕННЯ ПАВОДКОВИМИ ВОДАМИ 1% ЗАБЕЗПЕЧЕНОСТІ
 - ЗСУВОНЕБЕЗПЕЧНІ СХИЛИ
 - ТЕРИТОРІЇ, ЩО ПРИЛЯГАЮТЬ ДО ЗСУВОНЕБЕЗПЕЧНИХ СХИЛІВ
 - ПРИРОДНО-ЗАПОВІДНІ ТЕРИТОРІЇ

Умовні позначення :

- місце розташування об'єкту

УАМ	Управління архітектури та містобудування м.Чернігів	
	<p>Найменування роботи: викопіювання із плану дії обмежень за екологічними умовами Тимчасового порядку використання території м. Чернігова. Центральний парку культури відпочинку</p>	<p>Замовник: Управління капітального будівництва Чернігівської міської ради</p>
<p>Начальник управління</p>	<p>Калужний С.С.</p>	
<p>Головний спеціаліст</p>	<p>Савчук О.Б.</p>	

