

ЗАТВЕРДЖЕНО

Наказ управління архітектури та
містобудування Чернігівської міської ради
(найменування уповноваженого органу
містобудування та архітектури)

від 18.10.2018 року № 190-М

**Містобудівні умови та обмеження
для проектування об'єкта будівництва
від «18» жовтня 2018 року № 02-01/155**

будівництво електрогенераторної (когенераційної) установки на біогазі
по вул. Інструментальній, 14а в м. Чернігові
(назва об'єкта будівництва)

Загальні дані:

1. Нове будівництво, вул. Інструментальна, 14а, м. Чернігів.
(вид будівництва, адреса або місцезнаходження земельної ділянки)
2. Товариство з обмеженою відповідальністю «Чернігівська генеруюча компанія», вул. Шевченка, 15, м. Чернігів, 14000.
(інформація про замовника)
3. Договір оренди земельної ділянки № 4456 від 10.09.2018. Витяг з Державного реєстру речових прав на нерухоме майно про реєстрацію іншого речового права, індексний номер витягу 137475604 від 12.09.2018. Відповідно до витягу з Державного земельного кадастру про земельну ділянку від 30.07.2018, номер НВ-7407152922018, цільове призначення земельної ділянки – для розміщення, будівництва, експлуатації та обслуговування будівель і споруд об'єктів передачі електричної та теплової енергії; категорія земель – землі промисловості, транспорту, зв'язку, енергетики, оборони та іншого призначення, що відповідає Генеральному плану м. Чернігова, затвердженому рішенням Чернігівської міської ради від 25.12.2003, Тимчасовому порядку використання території міста Чернігова, затвердженому рішенням Чернігівської міської ради від 28.12.2011.
(відповідність цільового та функціонального призначення земельної ділянки містобудівній документації на місцевому рівні)

Містобудівні умови та обмеження:

1. Відповідно до плану дії обмежень за умовами охорони культурної спадщини Тимчасового порядку використання території міста Чернігова граничнодопустима висотність будинків – не встановлюється.
(граничнодопустима висотність будинків, будівель та споруд у метрах)
2. У відповідності до додатку Г.1 ДБН Б.2.2-12:2018 «Планування і забудова територій» мінімальну щільність забудови майданчиків для електротехнічного виробництва рекомендується від 45% - 60%.

За містобудівним розрахунком площа забудови становить 420 кв.м

(максимально допустимий відсоток забудови земельної ділянки)

3. Не встановлюється.

(максимально допустима щільність населення в межах житлової забудови відповідної житлової одиниці (кварталу, мікрорайону))

4. Розміщення об'єкта планувати не менше 3м від червоної лінії вул. Інструментальної.

При проектуванні передбачити виконання вимог діючих ДБН та нормативно-правових актів, з дотриманням санітарних норм та протипожежних відстаней до існуючих будівель і споруд у відповідності до пунктів 15, 11.3, 14.11 ДБН Б.2.2-12:2018 «Планування і забудова територій»; ДСН 239-96 «Державні санітарні норми і правила захисту населення від впливу електромагнітних випромінювань»; Правила улаштування електроустановок (ПУЕ).

Генеральний план об'єкта погодити з головним архітектором міста.

(мінімально допустимі відстані від об'єкта, що проектується, до червоних ліній, ліній регулювання забудови, існуючих будинків та споруд)

5. Планувальні обмеження відсутні.

Об'єкт будівництва розташований у виробничій зоні з підприємствами IV-V класу санітарної шкідливості виробництв (В-2), санітарно захисних зонах: промислових та комунально – складських підприємств, сільгоспвиробництв, полігону токсичних промислових відходів, забруднення ґрунтів важкими металами, зоні підтоплення ґрунтовими водами.

(планувальні обмеження (охоронні зони пам'яток культурної спадщини, межі історичних ареалів, зони регулювання забудови, зони охоронюваного ландшафту, зони охорони археологічного культурного шару, в межах яких діє спеціальний режим їх використання, охоронні зони об'єктів природно-заповідного фонду, прибережні захисні смуги, зони санітарної охорони)

6. Транспортна мережа, види транспортного обслуговування – існуючі. Нормативна доступність до них відповідає державним будівельним нормам. Під'їди та підходи до об'єкта здійснюються по проїзду шириною 6,0 м від вул. Інструментальної.

Передбачити влаштування кругового об'їзду для забезпечення проїзду спецавтотранспорту відповідно з вимогами п. 15.3 ДБН Б.2.2-12:2018 «Планування і забудова територій».

Врахувати охоронні зони інженерних комунікацій згідно з ДБН Б.2.2-12:2018 «Планування і забудова територій» (додатки І.1 та І.2).

Об'єкт будівництва потрапляє в зону інженерних мереж, в разі їх перенесення передбачити узгодження проекту з організаціями – власниками інженерних мереж.

(охоронні зони об'єктів транспорту зв'язку, інженерних комунікацій, відстані від об'єкта, що проектується, до існуючих інженерних мереж)

Начальник управління архітектури,
головний архітектор міста



С.С. Калюжний

(підпис)

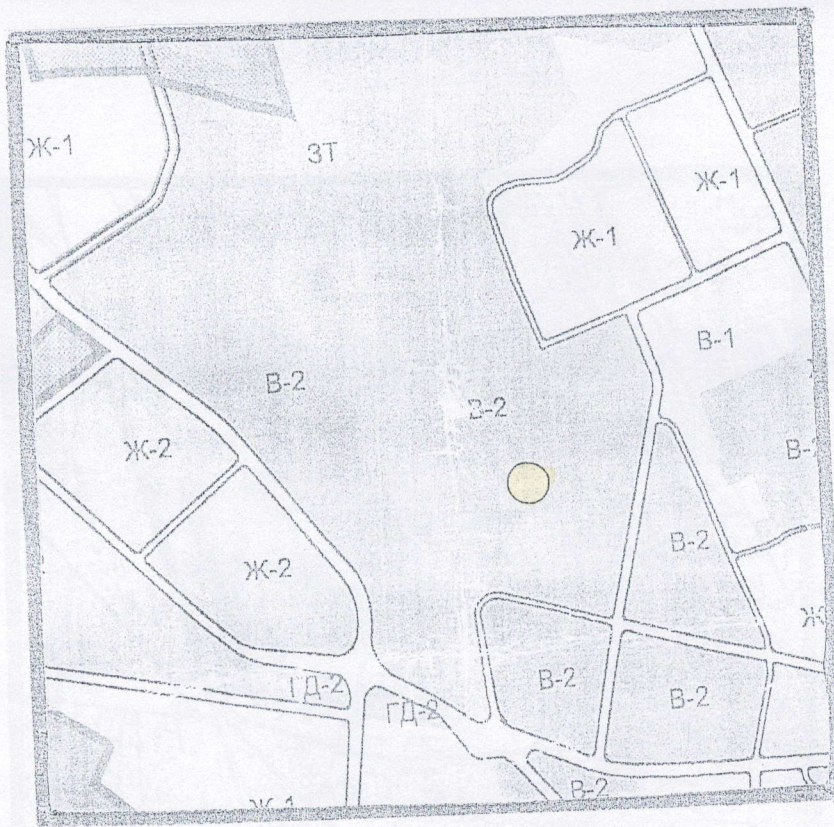


- САНІТАРНО-ЗАХИСТНІ ЗОНИ**
- ПРОМИСЛОВИХ, ТА КОМУНАЛЬНО-СКЛАДСЬКИХ ПІДПРИЄМСТВ, СІЛЬГОСПВИРОБНИЦТВ
 - ПОЛІГОНУ ТВЕРДИХ ПОБУТОВИХ ВІДХОДІВ
 - ПОЛІГОНУ ТОКСИЧНИХ ПРОМИСЛОВИХ ВІДХОДІВ
 - КЛАДОВИЩ
 - ВЕТЛІКАРНІ
 - ДРУГИЙ ПОЯС САНІТАРНОЇ ОХОРОНИ ВОДОЗАБОРІВ
 - ЗОНА САНІТАРНОЇ ОХОРОНИ РИБНИХ СТАВКІВ
 - ЗАБРУДНЕННЯ ҐРУНТІВ ВАЖКИМИ МЕТАЛАМИ
 - ІНФЕКЦІЙНО-НЕБЕЗПЕЧНА ДІЛЯНКА
 - ЗОНИ АКУСТИЧНОГО ДИСКОМФОРТУ
 - ЗАЛІЗНИЦІ ТА ОБ'ЇЗНОЇ ДОРОГИ
 - АЕРОДРОМУ
- ТРАНСФОРМАТОРНИХ ПІДСТАНЦІЙ
 - ВОДООХОРОННІ ЗОНИ
 - ПРИБЕРЕЖНІ ЗАХИСТНІ СМУГИ р. ДЕСНИ, БІЛОУСА, СТРИЖНЯ ТА ВОДОЙМ
 - ІНЖЕНЕРНО-ГЕОЛОГІЧНІ УМОВИ ОСВОСННЯ
 - ПІДТОПЛЕННЯ ҐРУНТОВИМИ ВОДАМИ
 - ПОТЕНЦІЙНЕ ПІДТОПЛЕННЯ ҐРУНТОВИМИ ВОДАМИ
 - ЗАТОПЛЕННЯ ПАВОДКОВИМИ ВОДАМИ
 - ЛІНІЯ ЗАТОПЛЕННЯ ПАВОДКОВИМИ ВОДАМИ 1% ЗАБЕЗПЕЧЕНОСТІ
 - ЗСУВОНЕБЕЗПЕЧНІ СХИЛИ
 - ТЕРИТОРІЇ, ЩО ПРИЛЯГАЮТЬ ДО ЗСУВОНЕБЕЗПЕЧНИХ СХИЛІВ
 - ПРИРОДНО-ЗАПОВІДНІ ТЕРИТОРІЇ

Умовні позначення :

- місце розташування об'єкту

УАМ	Управління архітектури та містобудування м.Чернігів	
	<p>Найменування роботи: викопіювання із плану дії обмежень за екологічними умовами Тимчасового порядку використання території м. Чернігова, вул. Інструментальна, м. Чернігів</p>	<p>Замовник: Товариство з обмеженою відповідальністю "Чернігівська генеруюча компанія"</p>
<p>Начальник управління Головний спеціаліст</p>		
		2018 р.



ТИПИ ЗОН

I. ЖИТЛОВІ ТЕРИТОРІЇ

- Ж-1 ЖИТЛОВА ЗОНА ІНДИВІДУАЛЬНОЇ САДИБНОЇ ТА БЛОКОВАНОЇ ЗАБУДОВИ
- Ж-1-р ТЕ Ж, З ОБМЕЖЕННЯМИ ПОВЕРХОВСТІ ПО УМОВАХ ЗОН РЕГУЛЮВАННЯ ЗАБУДОВИ
- Ж-2 ЖИТЛОВА ЗОНА БАГЛОТКВАРТИРНОЇ ЗАБУДОВИ
- Ж-2-р ТЕ Ж, З ОБМЕЖЕННЯМИ ПОВЕРХОВСТІ ПО УМОВАХ ЗОН РЕГУЛЮВАННЯ ЗАБУДОВИ

II. ТЕРИТОРІЇ ГРОМАДСЬКО-ДИЛОВОЇ ТА КОМЕРЦІЙНОЇ ДІЯЛЬНОСТІ

- ГД-1-р ЦЕНТРАЛЬНА ГРОМАДСЬКО-ДИЛОВА ЗОНА З ОБМЕЖЕННЯМИ ПОВЕРХОВСТІ ПО УМОВАХ ЗОН РЕГУЛЮВАННЯ ЗАБУДОВИ
- ГД-2 ДРУГОРЯДНА ГРОМАДСЬКО-ДИЛОВА ЗОНА
- ГД-2-р ТЕ Ж, З ОБМЕЖЕННЯМИ ПОВЕРХОВСТІ ПО УМОВАХ ЗОН РЕГУЛЮВАННЯ ЗАБУДОВИ

III. ВИРОБНИЧІ, КОМУНАЛЬНО-СКЛАДСЬКІ ТЕРИТОРІЇ ТА ТЕРИТОРІЇ СПЕЦІАЛЬНОГО ПРИЗНАЧЕННЯ

- В-1 КОМУНАЛЬНО-СКЛАДСЬКА ТА ВИРОБНИЧА ЗОНА З ПІДПРИЄМСТВАМИ У КЛАСУ САНІТАРНОЇ ШКІДЛИВОСТІ ВИРОБНИЦТВА
- В-1-р ТЕ Ж, З ОБМЕЖЕННЯМИ ВИСОТИ СПОРУД ПО УМОВАХ ЗОН РЕГУЛЮВАННЯ ЗАБУДОВИ
- В-2 ВИРОБНИЧА ЗОНА З ПІДПРИЄМСТВАМИ ІУ-У КЛАСУ САНІТАРНОЇ ШКІДЛИВОСТІ ВИРОБНИЦТВА
- В-2-р ТЕ Ж, З ОБМЕЖЕННЯМИ ВИСОТИ СПОРУД ПО УМОВАХ ЗОН РЕГУЛЮВАННЯ ЗАБУДОВИ
- В-3 ВИРОБНИЧА ЗОНА З ПІДПРИЄМСТВАМИ ІІ-ІІІ КЛАСУ САНІТАРНОЇ ШКІДЛИВОСТІ ВИРОБНИЦТВА
- В-3-р ТЕ Ж, З ОБМЕЖЕННЯМИ ВИСОТИ СПОРУД ПО УМОВАХ ЗОН РЕГУЛЮВАННЯ ЗАБУДОВИ
- ЗТ ЗОНА ЗОВНІШНЬОГО ТРАНСПОРТУ
- С ЗОНА ОБ'ЄКТІВ СПЕЦІАЛЬНОГО ПРИЗНАЧЕННЯ

IV. ТЕРИТОРІЇ НЕ ВИРОБНИЧОЇ ДІЯЛЬНОСТІ


- ІІ ЗОНА СЕРЕДНІХ І ВИЩИХ УЧБОВИХ ЗАКЛАДІВ, ПРОЄКТНИХ ОРГАНІЗАЦІЙ НАУКОВИХ, МЕДИЧНИХ ТА ЛІКУВАЛЬНИХ УСТАНОВ
- ІІ-р ТЕ Ж, З ОБМЕЖЕННЯМИ ПОВЕРХОВСТІ ПО УМОВАХ ЗОН РЕГУЛЮВАННЯ ЗАБУДОВИ
- ІІІ ЗОНА НАЦІОНАЛЬНОГО ІСТОРИКО-АРХІТЕКТУРНОГО ЗАПОВІДНИКА
- ІІІ-р ЗОНА ІСТОРИЧНОГО РАЙОНУ МІСТА

V. РЕКРЕАЦІЙНІ ТЕРИТОРІЇ ТА ТЕРИТОРІЇ ВІДКРИТИХ ПРОСТОРІВ

- Р-1 ЗОНА САДІВНИЧИХ ТОВАРИСТВ З ОРІЄНТАЦІЄЮ НА ПОСТУПОВЕ ПЕРЕЗЕДЕННЯ У ЖИТЛОВИЙ ФОНД
- Р-1-р ТЕ Ж, З ОБМЕЖЕННЯМИ ПОВЕРХОВСТІ ПО УМОВАХ ЗОН РЕГУЛЮВАННЯ ЗАБУДОВИ
- Р-2 ЛАНДШАФТНО-РЕКРЕАЦІЙНА ЗОНА ЗАГАЛЬНОМІСЬКОГО ЗНАЧЕННЯ
- Р-3 ЗОНА РЕКРЕАЦІЙНО-ОЗДОРОВНИХ ТА ТУРИСТИЧНИХ УСТАНОВ
- Р-3-р ТЕ Ж, З ОБМЕЖЕННЯМИ ПОВЕРХОВСТІ ПО УМОВАХ ЗОН РЕГУЛЮВАННЯ ЗАБУДОВИ
- Р-4 ЗОНА ПРИРОДНИХ ОБ'ЄКТІВ, ЩО ОХОРОНЯЮТЬСЯ

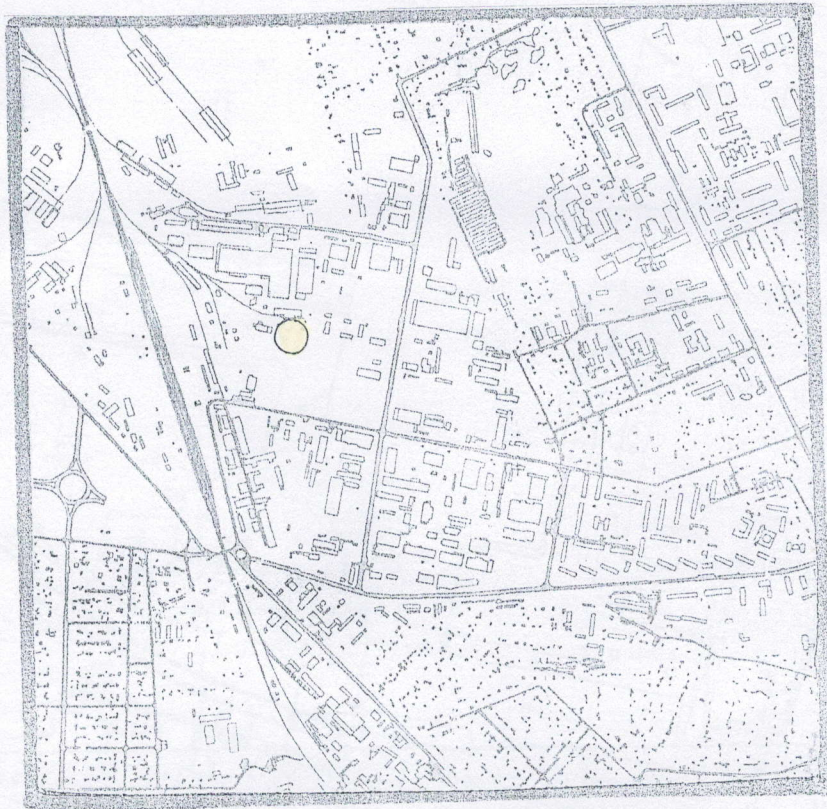
- МАГІСТРАЛЬНО-ВУЛИЧНА МЕРЕЖА
- ТЕРИТОРІЇ ПРОГНОЗНОГО РОЗВИТКУ МІСТА
- РІКИ, ВОДОЙМИЩА
- МЕЖА МІСТА
- ІОНУЮЧА
- ПЕРСПЕКТИВНА

Умовні позначення :

 - місце розташування об'єкту

УАМ	Управління архітектури та містобудування м.Чернігів	
	<p>Найменування роботи: викопіювання із плану зонування Тимчасового порядку використання території м. Чернігова, вул. Інструментальна, 11А</p>	
<p>Начальник управління Головний спеціаліст</p>		<p>Замовник: Товариство з обмеженою відповідальністю "Чернігівська генеруюча компанія"</p>
<p>Савчук О.Б.</p>		<p>2018 р.</p>





- | | | | |
|--|--|--|--|
| | МЕЖА ІСТОРИЧНОГО РАЙОНУ МІСТА | | МЕЖА ПІДЗОН ЗОНИ ЛАНДШАФТУ ЩО ОХОРОНЯЄТЬСЯ |
| | ДЕРЖАВНИЙ АРХІТЕКТУРНО-ІСТОРИЧНИЙ ЗАПОВІДНИК | | ЗОНА ІСТОРИЧНОГО КУЛЬТУРНОГО ШАРУ |
| | ПАМ'ЯТКИ АРХІТЕКТУРИ НАЦІОНАЛЬНОГО ТА МІСЦЕВОГО ЗНАЧЕННЯ | | ОСНОВНІ АРХЕОЛОГІЧНІ ЗОНИ |
| | ОХОРОННІ ЗОНИ ПАМ'ЯТОК АРХІТЕКТУРИ | | АРХЕОЛОГІЧНІ ОБ'ЄКТИ |
| | ЗОНИ РЕГУЛЮВАННЯ ЗАБУДОВИ | | КУРГАНИ |
| | МЕЖА ПІДЗОН ЗОНИ РЕГУЛЮВАННЯ ЗАБУДОВИ | | ПЕРША ОХОРОННА АРХЕОЛОГІЧНА ЗОНА |
| | ДОПУСТИМІ ПЛОЩІ ПРОЄКЦІЇ ВИДИМОЇ ЧАСТИНИ БУДІВЕЛ | | ДРУГА ОХОРОННА АРХЕОЛОГІЧНА ЗОНА |
| | ДОПУСТИМІ ВИСОТІ ЗАБУДОВИ | | ТРЕТЯ ОХОРОННА АРХЕОЛОГІЧНА ЗОНА |
| | ЗОНА ЛАНДШАФТУ ЩО ОХОРОНЯЄТЬСЯ | | |

Умовні позначення :

- місце розташування об'єкту

УАМ	Управління архітектури та містобудування м.Чернігів	
	<p>Найменування роботи: випісування із плану дії обмежень за умовами охорони культурної спадщини Тимчасового порядку використання території м. Чернігова, вул. Інструментальна</p>	<p>Замовник : Товариство з обмеженою відповідальністю "Чернігівська генеруюча компанія"</p>
<p>Начальник управління Головний спеціаліст</p>	<p>2018 р.</p>	



УАМ	Управління архітектури та містобудування м.Чернігів	
	Найменування:	будівництво
	електрогенераторної (когенераційної) установки на біогазі	Замовник : Товариство з обмеженою відповідальністю «Чернігівська генераторна компанія»
	Інструментальний, 14а в м. Чернігів	
Начальник управління	Каложний С.	М 1 : 2000
Головний спеціаліст	Савчук О. Б.	2018 р.

