

**ЗАТВЕРДЖЕНО**

**Наказ управління архітектури та містобудування Чернігівської міської ради**

(найменування уповноваженого органу містобудування та архітектури)

від 18.01.2018 року

№ 13-М

**Містобудівні умови та обмеження  
для проектування об'єкта будівництва**

від «18» січня 2018 року № 02-01/12

**Капітальний ремонт Привокзальної площі в м. Чернігів**

(назва об'єкта будівництва)

**Загальні дані:**

1. Капітальний ремонт, Привокзальна площа, м. Чернігів

(вид будівництва, адреса або місцезнаходження земельної ділянки)

2. Управління житлово-комунального господарства Чернігівської міської ради,  
вул. Ремісничка, 19, тел. 4 31 89

( інформація про замовника )

3. Відповідно до п.4 ст. 34 Закону України «Про регулювання містобудівної діяльності» реконструкція може здійснюватися за відсутності документа, що засвідчує право власності чи користування земельною ділянкою

(відповідність цільового та функціонального призначення земельної ділянки містобудівній документації на місцевому рівні)

**Містобудівні умови та обмеження:**

1. Не встановлюється

(граничнодопустима висотність будинків, будівель та споруд у метрах)

2. Не встановлюється

(максимально допустимий відсоток забудови земельної ділянки)

3. Не встановлюється

(максимально допустима щільність населення в межах житлової забудови відповідної житлової одиниці (кварталу, мікрорайону))

4. Не встановлюється

(мінімально допустимі відстані від об'єкта, що проектується, до червоних ліній, ліній регулювання забудови, існуючих будинків та споруд)



5. Знаходиться на межі зон ЗТ - зона зовнішнього транспорту, ГД-2-р - другорядна громадсько-ділова зона з обмеженнями поверховості по умовах зон регулювання забудови, С - зона об'єктів спеціального призначення; входить в санітарно-захисну зону промислових та комунально-складських підприємств, сільгоспвиробництв. та зону потенційного підтоплення ґрунтовими водами.

(планувальні обмеження (охоронні зони пам'яток культурної спадщини, межі історичних ареалів, зони регулювання забудови, зони охоронюваного ландшафту, зони охорони археологічного культурного шару, в межах яких діє спеціальний режим їх використання, охоронні зони об'єктів природно-заповідного фонду, прибережні захисні смуги, зони санітарної охорони)

6. Врахувати охоронні зони інженерних комунікацій згідно з додатком 8.1,8.2 ДБН 360-92\*\* «Містобудування. Планування і забудова міських і сільських поселень». Інженерні мережі уточнюються при виконанні топографо-геодезичної зйомки. Прокладання інженерних комунікацій передбачити у відповідності до технічних умов виданих організаціями, що експлуатують інженерні мережі.

Передбачити узгодження проекту з організаціями - власниками інженерних мереж.

(охоронні зони об'єктів транспорту, зв'язку, інженерних комунікацій, відстані від об'єкта, що проектується, до існуючих інженерних мереж)

Начальник управління архітектури  
та містобудування міської ради

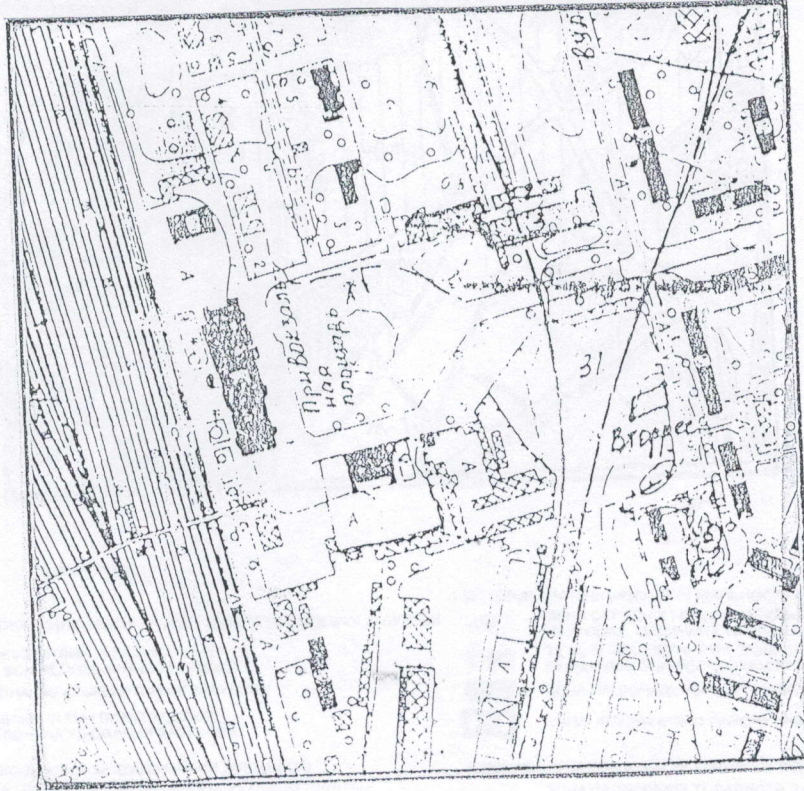


(підпис)

С. С. Калужний

Управління архітектури та містобудування м. Меришів	
Майстер-план	Містобудування
архітектурний проект	Управління житлово-комунального господарства
м. Меришів	вул. Шевченка, 10
Масштаб: 1:500	№ 1:500
Головний спеціаліст	Коваленко
	2018 р.





<b>УАМ</b>	<b>Управління архітектури та містобудування м.Чернігів</b>	
	<b>Найменування:</b> капітальний ремонт Привокзальної площі в м. Чернігів.	<b>Замовник:</b> Управління житлово-комунального господарства Чернігівської міської ради
<b>Начальник управління</b>	Калюжний	М 1:5000
<b>Головний спеціаліст</b>	Коваленко А. В.	2018 р.











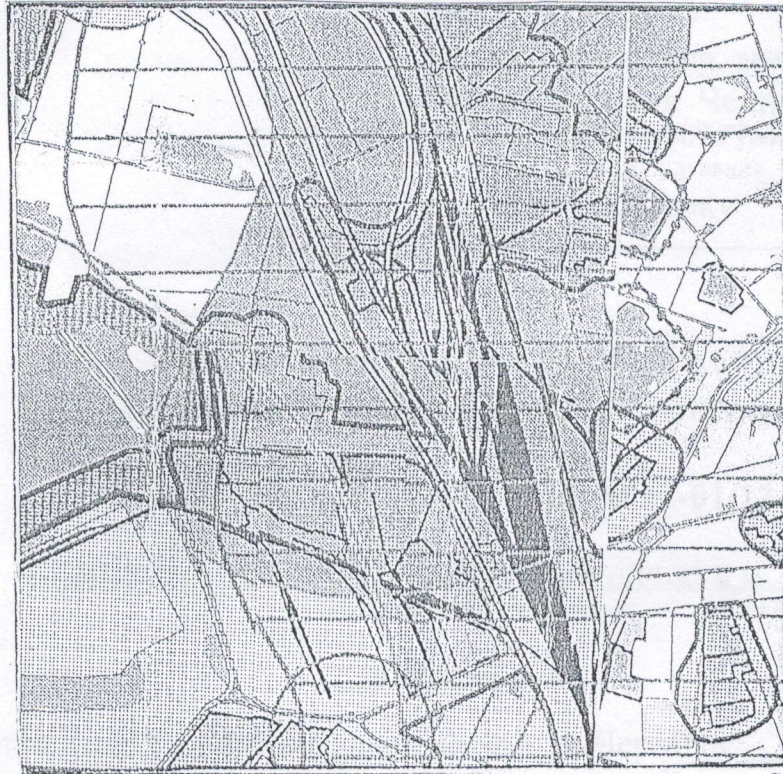
	МЕЖА ІСТОРИЧНОГО РАЙОНУ МІСТА		МЕЖА ПІДЗОН ЗОНИ ЛАНДШАФТУ, ЩО ОХОРОНЯЄТЬСЯ
	ДЕРЖАВНИЙ АРХІТЕКТУРНО-ІСТОРИЧНИЙ ЗАЛОВІДНИК		ЗОНА ІСТОРИЧНОГО КУЛЬТУРНОГО ШАРУ
	ПАМ'ЯТКИ АРХІТЕКТУРИ НАЦІОНАЛЬНОГО ТА МІСЦЕВОГО ЗНАЧЕННЯ		ОСНОВНІ АРХЕОЛОГІЧНІ ЗОНИ
	ОХОРОННІ ЗОНИ ПАМ'ЯТОК АРХІТЕКТУРИ		АРХЕОЛОГІЧНІ ОБ'ЄКТИ
	ЗОНИ РЕГУЛЮВАННЯ ЗАБУДОВИ		КУРГАНИ
	МЕЖА ПІДЗОН ЗОНИ РЕГУЛЮВАННЯ ЗАБУДОВИ		ПЕРША ОХОРОННА АРХЕОЛОГІЧНА ЗОНА
	ДОПУСТИМІ ПЛОЩІ ПРОЕКЦІЙ ВИДИМИХ ЧАСТИН БУДИНКІВ		ДРУГА ОХОРОННА АРХЕОЛОГІЧНА ЗОНА
	ДОПУСТИМІ ВИСОТИ ЗАБУДОВИ		ТРЕТЯ ОХОРОННА АРХЕОЛОГІЧНА ЗОНА
	ЗОНА ЛАНДШАФТУ, ЩО ОХОРОНЯЄТЬСЯ		

Умовні позначення :

- місце розташування об'єкту

<b>УАМ</b>	<b>Управління архітектури та містобудування м.Чернігів</b>	
	Найменування роботи: викопіювання із плану дії обмежень за умовами охорони культурної спадщини Тимчасового порядку використання території м. Чернігова, Привокзальна площа	Замовник : Управління житлово-комунального господарства Чернігівської міської ради
Начальник управління Головний спеціаліст	Калюжний С. С. Коваленко А. В.	 2 018р.





- САНІТАРНО-ЗАХИСТНІ ЗОНИ**
- ПРОМИСЛОВИХ, ТА КОМУНАЛЬНО-СКЛАДСЬКИХ ПІДПРИЄМСТВ, СІЛЬГОСПВИРОБНИЦТВ
  - ПОЛІГОНУ ТВЕРДИХ ПОБУТОВИХ ВІДХОДІВ
  - ПОЛІГОНУ ТОКСИЧНИХ ПРОМИСЛОВИХ ВІДХОДІВ
  - КЛАДОВИЩ
  - ВЕТЛІКАРНІ
  - ДРУГИЙ ПОЯС САНІТАРНОЇ ОХОРОНИ ВОДОЗАБОРІВ
  - ЗОНА САНІТАРНОЇ ОХОРОНИ РИБНИХ СТАВКІВ
  - ЗАБРУДНЕННЯ ҐРУНТІВ ВАЖКИМИ МЕТАЛАМИ
  - ІНФЕКЦІЙНО-НЕБЕЗПЕЧНА ДІЛЯНКА
- ЗОНИ АКУСТИЧНОГО ДИСКОМФОРТУ**
- ЗАЛІЗНИЦІ ТА ОБ'ЇЗНОЇ ДОРОГИ
  - АЕРОДРОМУ
- ТРАНСФОРМАТОРНИХ ПІДСТАНЦІЙ**
- ВОДООХОРОННІ ЗОНИ**
- ПРИБЕРЕЖНІ ЗАХИСТНІ СМУГИ р. ДЕСНИ, БІЛОУСА, СТРИЖНЯ ТА ВОДОЙМ
- ІНЖЕНЕРНО-ГЕОЛОГІЧНІ УМОВИ ОСВОЄННЯ**
- ПІДТОПЛЕННЯ ҐРУНТОВИМИ ВОДАМИ
  - ПОТЕНЦІЙНЕ ПІДТОПЛЕННЯ ҐРУНТОВИМИ ВОДАМИ
  - ЗАТОПЛЕННЯ ПАВОДКОВИМИ ВОДАМИ
  - ЛІНІЯ ЗАТОПЛЕННЯ ПАВОДКОВИМИ ВОДАМИ 1% ЗАБЕЗПЕЧЕНОСТІ
  - ЗСУВОНЕБЕЗПЕЧНІ СХИЛИ
  - ТЕРИТОРІЇ, ЩО ПРИЛЯГАЮТЬ ДО ЗСУВОНЕБЕЗПЕЧНИХ СХИЛІВ
  - ПРИРОДНО-ЗАПОВІДНІ ТЕРИТОРІЇ

Умовні позначення :



- місце розташування об'єкту

<b>УАМ</b>	<b>Управління архітектури та містобудування м.Чернігів</b>	
	<p><b>Найменування роботи:</b> викопіювання із плану дії обмежень за екологічними умовами Тимчасового порядку використання території м. Чернігова, Привокзальна площа</p>	<p><b>Замовник:</b> Управління житлово-комунального господарства Чернігівської міської ради</p>
<p><b>Начальник управління</b> Головний спеціаліст</p>	<p>Калужний С. С. та Коваленко А. В.</p>	<p>2 018р.</p>

