

ЗАТВЕРДЖЕНО

Наказ управління архітектури та  
містобудування Чернігівської міської ради  
(найменування уповноваженого органу  
містобудування та архітектури)

від 18.01. 2018 року № 21-М

## Містобудівні умови та обмеження для проектування об'єкта будівництва

від «18» січня 2018 року № 02-01/20

капітальний ремонт ділянки дороги по вул. Героїв Чорнобиля

в м. Чернігів

(назва об'єкта будівництва)

### Загальні дані:

1. Капітальний ремонт, ділянка дороги по вул. Героїв Чорнобиля, м. Чернігів.  
(вид будівництва, адреса або місцезнаходження земельної ділянки)
2. Управління житлово-комунального господарства Чернігівської міської ради,  
вул. Ремісника, 19, м. Чернігів, тел. 4-31-89.  
( інформація про замовника )
3. Відповідно до п. 4 ст. 34 Закону України «Про регулювання містобудівної  
діяльності» капітальний ремонт може здійснюватись без документа, що  
засвідчує право власності чи користування земельною ділянкою.  
(відповідність цільового та функціонального призначення земельної ділянки  
містобудівній документації на місцевому рівні)

### Містобудівні умови та обмеження:

1. Не встановлюється.  
(граничнодопустима висотність будинків, будівель та споруд у метрах)
2. Не встановлюється.  
(максимально допустимий відсоток забудови земельної ділянки)
3. Не встановлюється.  
(максимально допустима щільність населення в межах житлової забудови  
відповідної житлової одиниці (кварталу, мікрорайону))

4. Не встановлюється.

(мінімально допустимі відстані від об'єкта, що проектується, до червоних ліній, ліній регулювання забудови, існуючих будинків та споруд)

5. Планувальні обмеження: на ділянці дороги знаходиться археологічний об'єкт; частково третя охоронна археологічна зона; другий пояс санітарної охорони водозаборів.

Передбачити попереднє погодження з Департаментом культури і туризму, національностей та релігій облдержадміністрації (вул. Коцюбинського, 70).

Об'єкт розташований в житловій зоні багатоквартирної забудови (Ж-2) та житловій зоні індивідуальної садибної та блокованої забудови (Ж-1); в зоні потенційного підтоплення ґрунтовими водами.

; (планувальні обмеження (охоронні зони пам'яток культурної спадщини, межі історичних ареалів, зони регулювання забудови, зони охоронюваного ландшафту, зони охорони археологічного культурного шару, в межах яких діє спеціальний режим їх використання, охоронні зони об'єктів природно-заповідного фонду, прибережні захисні смуги, зони санітарної охорони)

6. Враховувати охоронні зони інженерних комунікацій згідно з додатками 8.1 та 8.2 ДБН 360-92\*\* «Містобудування. Планування і забудова міських і сільських поселень». Інженерні мережі уточнюються при виконанні топографо-геодезичної зйомки. Прокладання інженерних комунікацій передбачити у відповідності до технічних умов, виданих організаціями, що експлуатують інженерні мережі. Передбачити узгодження проекту з організаціями – власниками інженерних мереж.

(охоронні зони об'єктів транспорту, зв'язку, інженерних комунікацій, відстані від об'єкта, що проектується, до існуючих інженерних мереж)

Начальник управління архітектури,  
головний архітектор міста



(підпис)

С.С. Калюжний

Завдання на проектування та містобудування м. Чернівці			
Проектна документація		заказником	
Інститут містобудування та архітектури		Укр. інститут архітектури	
Чернівці, Чернівецька обл.			
Принципальний автор проекту		Класифікація	
Головний інженер проекту		Сторінка	
		М.П. 2009	
		2018 р.	



<b>УАМ</b>	<b>Управління архітектури та містобудування м.Чернігів</b>		
	<b>Найменування:</b> _____ капітальний ремонт ділянки дороги по вул. Героїв Чорнобиля	<b>Замовник :</b> Управління житлово- комунального господарства Чернігівської міської ради	
Начальник управління	Каложенні С.С.	М 1 : 5000	
Головний спеціаліст	Савчук О.Б.	2018 р.	





- |  |  |  |   |
|--|--|--|---|
|  | МЕЖА ІСТОРИЧНОГО РАЙОНУ МІСТА                            |  | МЕЖА ПІДЗОН ЗОНИ ЛАНДШАФТУ, ЩО ОХОРОНЯЄТЬСЯ |
|  | ДЕРЖАВНИЙ АРХІТЕКТУРНО-ІСТОРИЧНИЙ ЗАПОВІДНИК             |  | ЗОНА ІСТОРИЧНОГО КУЛЬТУРНОГО ШАРУ           |
|  | ПАМ'ЯТКИ АРХІТЕКТУРИ НАЦІОНАЛЬНОГО ТА МІСЦЕВОГО ЗНАЧЕННЯ |  | ОСНОВНІ АРХЕОЛОГІЧНІ ЗОНИ                   |
|  | ОХОРОННІ ЗОНИ ПАМ'ЯТОК АРХІТЕКТУРИ                       |  | АРХЕОЛОГІЧНІ ОБ'ЄКТИ                        |
|  | ЗОНА РЕГУЛЮВАННЯ ЗАБУДОВИ                                |  | КУРГАНИ                                     |
|  | МЕЖА ПІДЗОН ЗОНИ РЕГУЛЮВАННЯ ЗАБУДОВИ                    |  | ПЕРША ОХОРОННА АРХЕОЛОГІЧНА ЗОНА            |
|  | ДОПУСТИМА ПЛОЩА ПРОЄКЦІЇ ВИДИМИХ ЧАСТИН БУДІВЕЛ          |  | ДРУГА ОХОРОННА АРХЕОЛОГІЧНА ЗОНА            |
|  | ДОПУСТИМА ВИСОТИ ЗАБУДОВИ                                |  | ТРЕТЯ ОХОРОННА АРХЕОЛОГІЧНА ЗОНА            |
|  | ЗОНА ЛАНДШАФТУ, ЩО ОХОРОНЯЄТЬСЯ                          |  |   |

Умовні позначення :



- місце розташування об'єкту

<b>УАМ</b>	<b>Управління архітектури та містобудування м.Чернігів</b>	
	Найменування роботи: викопіювання із плану дії обмежень за умовами охорони культурної спадщини Тимчасового порядку використання території м. Чернігова, вул. Героїв Чорнобильської області	Замовник : Управління житлово-комунального господарства Чернігівської міської ради
Начальник управління	Калюжний С.С. МІСТОБУДУВАННЯ	2018 р.
Головний спеціаліст	Савчук О.Б.	





**ТИПИ ЗОН**

**I. ЖИТЛОВІ ТЕРИТОРІЇ**

- Ж-1 ЖИТЛОВА ЗОНА ІНДИВІДУАЛЬНОЇ САДИБНОЇ ТА БЛОКОВАНОЇ ЗАБУДОВИ
- Ж-1-р ТЕ Ж, З ОБМЕЖЕННЯМИ ПОВЕРХОВСТІ ПО УМОВАХ ЗОН РЕГУЛЮВАННЯ ЗАБУДОВИ
- Ж-2 ЖИТЛОВА ЗОНА БАГАТОКВАРТИРНОЇ ЗАБУДОВИ
- Ж-2-р ТЕ Ж, З ОБМЕЖЕННЯМИ ПОВЕРХОВСТІ ПО УМОВАХ ЗОН РЕГУЛЮВАННЯ ЗАБУДОВИ

**II. ТЕРИТОРІЇ ГРОМАДСЬКО-ДИЛОВОЇ ТА КОМЕРЦІЙНОЇ ДІЯЛЬНОСТІ**

- ПД-1-р ЦЕНТРАЛЬНА ГРОМАДСЬКО-ДИЛОВА ЗОНА З ОБМЕЖЕННЯМИ ПОВЕРХОВСТІ ПО УМОВАХ ЗОН РЕГУЛЮВАННЯ ЗАБУДОВИ
- ПД-2 ДРУГОРІДНА ГРОМАДСЬКО-ДИЛОВА ЗОНА
- ПД-2-р ТЕ Ж, З ОБМЕЖЕННЯМИ ПОВЕРХОВСТІ ПО УМОВАХ ЗОН РЕГУЛЮВАННЯ ЗАБУДОВИ

**III. ВИРОБНИЧІ, КОМУНАЛЬНО-СКЛАДСЬКІ ТЕРИТОРІЇ ТА ТЕРИТОРІЇ СПЕЦІАЛЬНОГО ПРИЗНАЧЕННЯ**

- В-1 КОМУНАЛЬНО-СКЛАДСЬКА ТА ВИРОБНИЧА ЗОНА З ПІДПРИЄМСТВАМИ У КЛАСУ САНІТАРНОЇ ШКІДЛИВОСТІ ВИРОБНИЦТВ
- В-1-р ТЕ Ж, З ОБМЕЖЕННЯМИ ВИСОТИ СПОРУД ПО УМОВАХ ЗОН РЕГУЛЮВАННЯ ЗАБУДОВИ
- В-2 ВИРОБНИЧА ЗОНА З ПІДПРИЄМСТВАМИ ІУ-У КЛАСУ САНІТАРНОЇ ШКІДЛИВОСТІ ВИРОБНИЦТВ
- В-2-р ТЕ Ж, З ОБМЕЖЕННЯМИ ВИСОТИ СПОРУД ПО УМОВАХ ЗОН РЕГУЛЮВАННЯ ЗАБУДОВИ
- В-3 ВИРОБНИЧА ЗОНА З ПІДПРИЄМСТВАМИ ІІ-ІІІ КЛАСУ САНІТАРНОЇ ШКІДЛИВОСТІ ВИРОБНИЦТВ
- В-3-р ТЕ Ж, З ОБМЕЖЕННЯМИ ВИСОТИ СПОРУД ПО УМОВАХ ЗОН РЕГУЛЮВАННЯ ЗАБУДОВИ
- ЗТ ЗОНА ЗОВНІШНЬОГО ТРАНСПОРТУ
- С ЗОНА ОБ'ЄКТІВ СПЕЦІАЛЬНОГО ПРИЗНАЧЕННЯ

**IV. ТЕРИТОРІЇ НЕ ВИРОБНИЧОЇ ДІЯЛЬНОСТІ**

- НІ ЗОНА СЕРЕДНІХ І ВИЩИХ УЧЕБНИХ ЗАКЛАДІВ, ПРОЄКТНИХ ОРГАНІЗАЦІЙ НАУКОВИХ, МЕДИЧНИХ ТА ЛІКУВАЛЬНИХ УСТАНОВ
- Н-р ТЕ Ж, З ОБМЕЖЕННЯМИ ПОВЕРХОВСТІ ПО УМОВАХ ЗОН РЕГУЛЮВАННЯ ЗАБУДОВИ
- З ЗОНА НАЦІОНАЛЬНОГО ІСТОРИКО-АРХІТЕКТУРНОГО ЗАПОВІДНИКА
- ІС ЗОНА ІСТОРИЧНОГО РАЙОНУ МІСТА

**V. РЕКРЕАЦІЙНІ ТЕРИТОРІЇ ТА ТЕРИТОРІЇ ВІДКРИТИХ ПРОСТОРІВ**

- Р-1 ЗОНА САДІВНИЧИХ ТОВАРИСТВ З ОРІЄНТАЦІЄЮ НА ПОСТУПОВЕ ПЕРЕЗДЕННЯ У ЖИТЛОВИЙ ФОНД
- Р-1-р ТЕ Ж, З ОБМЕЖЕННЯМИ ПОВЕРХОВСТІ ПО УМОВАХ ЗОН РЕГУЛЮВАННЯ ЗАБУДОВИ
- Р-2 ЛАНДШАФТНО-РЕКРЕАЦІЙНА ЗОНА ЗАГАЛЬНОМІСЬКОГО ЗНАЧЕННЯ
- Р-3 ЗОНА РЕКРЕАЦІЙНО-ОЗДОРОВЧИХ ТА ТУРИСТИЧНИХ УСТАНОВ
- Р-3-р ТЕ Ж, З ОБМЕЖЕННЯМИ ПОВЕРХОВСТІ ПО УМОВАХ ЗОН РЕГУЛЮВАННЯ ЗАБУДОВИ
- Р-4 ЗОНА ПРИРОДНИХ ОБ'ЄКТІВ, ЩО ОХОРОНЯЮТЬСЯ
- МАГІСТРАЛЬНО-ВУЛИЧНА МЕРЕЖА
- ТЕРИТОРІЇ ПРОГНОЗНОГО РОЗВИТКУ МІСТА
- РІКИ, ВОДОЙМИЩА
- МЕЖА МІСТА
- ІЗНУЮЧА
- ПЕРСПЕКТИВНА

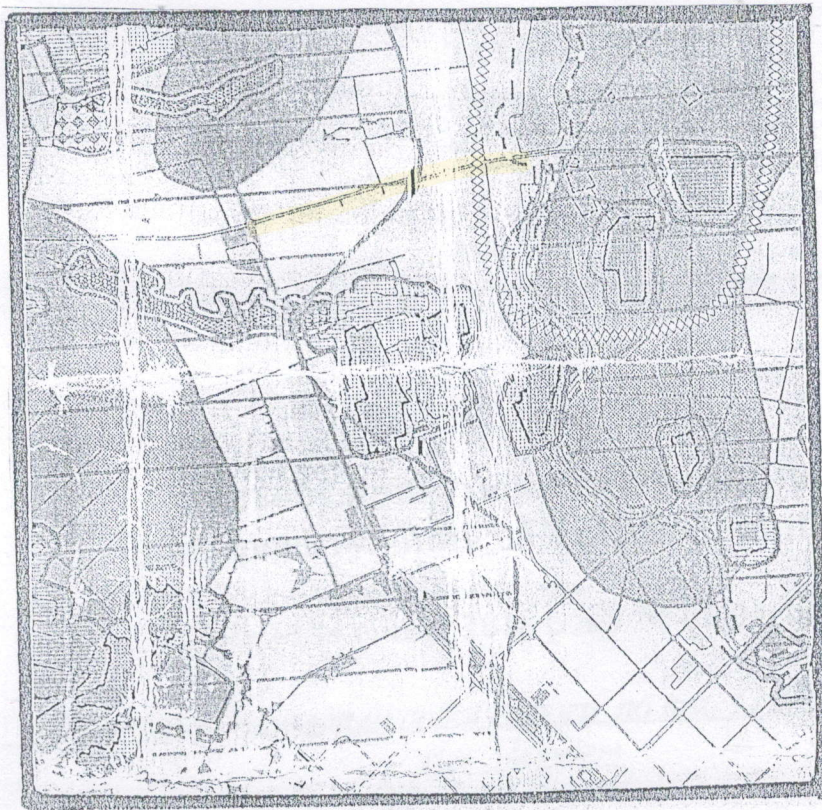
Умовні позначення :



- місце розташування об'єкту

<b>УАМ</b>	<b>Управління архітектури та містобудування м.Чернігів</b>	
	Найменування роботи: випілювання із плану зонування Тимчасового порядку використання території м. Чернігова, вул. Героїв Чорнобиля	Замовник: Управління житлово-комунального господарства Чернігівської міської ради
Начальник управління	Калюжний С.С.	
Головний спеціаліст	Савчук О.Б.	2018 р.





- САНІТАРНО-ЗАХИСТНІ ЗОНИ**
- ПРОМИСЛОВИХ, ТА КОМУНАЛЬНО-СКЛАДСЬКИХ ПІДПРИЄМСТВ, СІЛЬГОСПВИРОБНИЦТВ
  - ПОЛІГОНУ ТВЕРДИХ ПОБУТОВИХ ВІДХОДІВ
  - ПОЛІГОНУ ТОКСИЧНИХ ПРОМИСЛОВИХ ВІДХОДІВ
  - КЛАДОВИЩ
  - ВЕТЛІКАРНІ
  - ДРУГИЙ ПОЯС САНІТАРНОЇ ОХОРОНИ ВОДОЗАБОРІВ
  - ЗОНА САНІТАРНОЇ ОХОРОНИ РИБНИХ СТАВКІВ
  - ЗАБРУДНЕННЯ ҐРУНТІВ ВАЖКИМИ МЕТАЛАМИ
  - ІНФЕКЦІЙНО-НЕБЕЗПЕЧНА ДІЛЯНКА
  - ЗОНИ АКУСТИЧНОГО ДИСКОМФОРТУ
  - ЗАЛІЗНИЦІ ТА ОБ'ЇЗНОЇ ДОРОГИ
  - АЕРОДРОМУ
- ТРАНСФОРМАТОРНИХ ПІДСТАНЦІЙ
  - ВОДООХОРОННІ ЗОНИ
  - ПРИБЕРЕЖНІ ЗАХИСТНІ СМУГИ р. ДЕСНИ, БІЛОУСА, СТРИЖНЯ ТА ВОДОИМ
  - ІНЖЕНЕРНО-ГЕОЛОГІЧНІ УМОВИ ОСВОЄННЯ
  - ПІДТОПЛЕННЯ ҐРУНТОВИМИ ВОДАМИ
  - ПОТЕНЦІЙНЕ ПІДТОПЛЕННЯ ҐРУНТОВИМИ ВОДАМИ
  - ЗАТОПЛЕННЯ ПАВОДКОВИМИ ВОДАМИ
  - ЛІНІЯ ЗАТОПЛЕННЯ ПАВОДКОВИМИ ВОДАМИ 1% ЗАБЕЗПЕЧЕНОСТІ
  - ЗСУВОНЕБЕЗПЕЧНІ СХИЛИ
  - ТЕРИТОРІЇ, ЩО ПРИЛЯГАЮТЬ ДО ЗСУВОНЕБЕЗПЕЧНИХ СХИЛІВ
  - ПРИРОДНО-ЗАПОВІДНІ ТЕРИТОРІЇ

Умовні позначення :

- місце розташування об'єкту

<b>УАМ</b>	Управління архітектури та містобудування м.Чернігів	
	Найменування роботи: викопіювання із плану дії обмежень за екологічними умовами Тимчасового порядку використання території м. Чернігова, вул. Героїв Чорнобильської області	
	Замовник:	Управління житлово-комунального господарства Чернігівської міської ради
Начальник управління	Калужиний С.С.	
Головний спеціаліст	Савчук О.Б.	