

ЗАТВЕРДЖЕНО

Наказ управління архітектури та  
містобудування Чернігівської міської ради  
(найменування уповноваженого органу  
містобудування та архітектури)

від 18.01. 2018 року

№ 20-М

## Містобудівні умови та обмеження для проектування об'єкта будівництва

від «18» січня 2018 року № 02-01/19

капітальний ремонт ділянки дороги по вул. Гонча в м. Чернігів  
(назва об'єкта будівництва)

### Загальні дані:

1. Капітальний ремонт, ділянка дороги по вул. Гонча, м. Чернігів.  
(вид будівництва, адреса або місцезнаходження земельної ділянки)
2. Управління житлово-комунального господарства Чернігівської міської ради,  
вул. Ремісника, 19, м. Чернігів, тел. 4-31-89.  
( інформація про замовника )
3. Відповідно до п. 4 ст. 34 Закону України «Про регулювання містобудівної діяльності» капітальний ремонт може здійснюватись без документа, що засвідчує право власності чи користування земельною ділянкою.  
(відповідність цільового та функціонального призначення земельної ділянки містобудівній документації на місцевому рівні)

### Містобудівні умови та обмеження:

1. Не встановлюється.  
(граничнодопустима висотність будинків, будівель та споруд у метрах)
2. Не встановлюється.  
(максимально допустимий відсоток забудови земельної ділянки)
3. Не встановлюється.  
(максимально допустима щільність населення в межах житлової забудови відповідної житлової одиниці (кварталу, мікрорайону))

4. Не встановлюється.

(мінімально допустимі відстані від об'єкта, що проектується, до червоних ліній, ліній регулювання забудови, існуючих будинків та споруд)

5. Планувальні обмеження: зона історичного району міста; зона історичного культурного шару; друга та третя охоронні археологічні зони; частково охоронна зона пам'яток архітектури.

Передбачити попереднє погодження з Департаментом культури і туризму, національностей та релігій облдержадміністрації (вул. Коцюбинського, 70).

Об'єкт розташований в житловій зоні багатоквартирної забудови з обмеженнями поверховості по умовах зон регулювання забудови (Ж-2-р), в центральній громадсько-діловій зоні з обмеженнями поверховості по умовах зон регулювання забудови (ГД-1-р); частково в зоні забруднення ґрунтів важкими металами.

(планувальні обмеження (охоронні зони пам'яток культурної спадщини, межі історичних ареалів, зони регулювання забудови, зони охоронюваного ландшафту, зони охорони археологічного культурного шару, в межах яких діє спеціальний режим їх використання, охоронні зони об'єктів природно-заповідного фонду, прибережні захисні смуги, зони санітарної охорони)

6. Враховувати охоронні зони інженерних комунікацій згідно з додатками 8.1 та 8.2 ДБН 360-92\*\* «Містобудування. Планування і забудова міських і сільських поселень». Інженерні мережі уточнюються при виконанні топографо-геодезичної зйомки. Прокладання інженерних комунікацій передбачити у відповідності до технічних умов, виданих організаціями, що експлуатують інженерні мережі. Передбачити узгодження проекту з організаціями – власниками інженерних мереж.

(охоронні зони об'єктів транспорту, зв'язку, інженерних комунікацій, відстані від об'єкта, що проектується, до існуючих інженерних мереж)

Начальник управління архітектури,  
головний архітектор міста



(підпис)

С.С. Калюжний



УАМ	Управління архітектури та містобудування	
	Найменування: _____ капітальний ремонт ділянки дороги по вул. Гонча	Зам. _____ Упр. _____ комунального господарства міської ради
Начальник управління	Калюжніч С.С.	
Головний спеціаліст	Савчук О.Б.	





тури та містобу  
капітальний  
по вул. Гонча

Зам.  
Управ  
комунал  
господар  
міської ради





- |  |  |  |   |
|--|--|--|---|
|  | МЕЖА ІСТОРИЧНОГО РАЙОНУ МІСТА                            |  | МЕЖА ПІДЗОН ЗОНИ ЛАНДШАФТУ, ЩО ОХОРОНЯЄТЬСЯ |
|  | ДЕРЖАВНИЙ АРХІТЕКТУРНО-ІСТОРИЧНИЙ ЗАПОВІДНИК             |  | ЗОНА ІСТОРИЧНОГО КУЛЬТУРНОГО ШАРУ           |
|  | ПАМ'ЯТКИ АРХІТЕКТУРИ НАЦІОНАЛЬНОГО ТА МІСЦЕВОГО ЗНАЧЕННЯ |  | ОСНОВНІ АРХЕОЛОГІЧНІ ЗОНИ                   |
|  | ОХОРОННІ ЗОНИ ПАМ'ЯТОК АРХІТЕКТУРИ                       |  | АРХЕОЛОГІЧНІ ОБ'ЄКТИ                        |
|  | ЗОНИ РЕГУЛЮВАННЯ ЗАБУДОВИ                                |  | КУРГАНИ                                     |
|  | МЕЖА ПІДЗОН ЗОНИ РЕГУЛЮВАННЯ ЗАБУДОВИ                    |  | ПЕРША ОХОРОННА АРХЕОЛОГІЧНА ЗОНА            |
|  | ДОПУСТИМІ ПЛОЩІ ПРОЄКЦІЙ ВИДИМОЇ ЧАСТИНИ БУДИНКІВ        |  | ДРУГА ОХОРОННА АРХЕОЛОГІЧНА ЗОНА            |
|  | ДОПУСТИМІ ВИСОТИ ЗАБУДОВИ                                |  | ТРЕТЯ ОХОРОННА АРХЕОЛОГІЧНА ЗОНА            |
|  | ЗОНА ЛАНДШАФТУ, ЩО ОХОРОНЯЄТЬСЯ                          |  |   |

Умовні позначення :

- місце розташування об'єкту

<b>УАМ</b>	Управління архітектури та містобудування м.Чернігів	
	Найменування роботи: викопіювання із плану дії обмежень за умовами охорони культурної спадщини Тимчасового порядку використання території м. Чернігова, вул. Гонча	Замовник : Управління житлово-комунального господарства Чернігівської міської ради
Начальник управління Головний спеціаліст	Калюжний С. Савчук О.Б.	2018 р.





ТИПИ ЗОН

I. ЖИТЛОВІ ТЕРИТОРІЇ

- Ж-1 ЖИТЛОВА ЗОНА ІНДИВІДУАЛЬНОЇ САДИБНОЇ ТА БЛОКОВАНОЇ ЗАБУДОВИ
- Ж-1-р ТЕ Ж, З ОБМЕЖЕННЯМИ ПОВЕРХОВСТІ ПО УМОВАХ ЗОН РЕГУЛЮВАННЯ ЗАБУДОВИ
- Ж-2 ЖИТЛОВА ЗОНА БАГАТОКВАРТИРНОЇ ЗАБУДОВИ
- Ж-2-р ТЕ Ж, З ОБМЕЖЕННЯМИ ПОВЕРХОВСТІ ПО УМОВАХ ЗОН РЕГУЛЮВАННЯ ЗАБУДОВИ

II. ТЕРИТОРІЇ ГРОМАДСЬКО-ДІЛОВОЇ ТА КОМЕРЦІЙНОЇ ДІЯЛЬНОСТІ

- Д-1-р ЦЕНТРАЛЬНА ГРОМАДСЬКО-ДІЛОВА ЗОНА З ОБМЕЖЕННЯМИ ПОВЕРХОВСТІ ПО УМОВАХ ЗОН РЕГУЛЮВАННЯ ЗАБУДОВИ
- Д-2 ДРУГОРЯДНА ГРОМАДСЬКО-ДІЛОВА ЗОНА
- Д-2-р ТЕ Ж, З ОБМЕЖЕННЯМИ ПОВЕРХОВСТІ ПО УМОВАХ ЗОН РЕГУЛЮВАННЯ ЗАБУДОВИ

III. ВИРОБНИЧІ, КОМУНАЛЬНО-СКЛАДСЬКІ ТЕРИТОРІЇ ТА ТЕРИТОРІЇ СПЕЦІАЛЬНОГО ПРИЗНАЧЕННЯ

- В-1 КОМУНАЛЬНО-СКЛАДСЬКА ТА ВИРОБНИЧА ЗОНА З ПІДПРИЄМСТВАМИ У КЛАСУ САНІТАРНОЇ ШКІДЛИВОСТІ ВИРОБНИЦТВА
- В-1-р ТЕ Ж, З ОБМЕЖЕННЯМИ ВИСОТИ СПОРУД ПО УМОВАХ ЗОН РЕГУЛЮВАННЯ ЗАБУДОВИ
- В-2 ВИРОБНИЧА ЗОНА З ПІДПРИЄМСТВАМИ ІУ-У КЛАСУ САНІТАРНОЇ ШКІДЛИВОСТІ ВИРОБНИЦТВА
- В-2-р ТЕ Ж, З ОБМЕЖЕННЯМИ ВИСОТИ СПОРУД ПО УМОВАХ ЗОН РЕГУЛЮВАННЯ ЗАБУДОВИ
- В-3 ВИРОБНИЧА ЗОНА З ПІДПРИЄМСТВАМИ ІІ-ІІІ КЛАСУ САНІТАРНОЇ ШКІДЛИВОСТІ ВИРОБНИЦТВА
- В-3-р ТЕ Ж, З ОБМЕЖЕННЯМИ ВИСОТИ СПОРУД ПО УМОВАХ ЗОН РЕГУЛЮВАННЯ ЗАБУДОВИ
- ЗТ ЗОНА ЗОВНІШНЬОГО ТРАНСПОРТУ
- С ЗОНА ОБ'ЄКТІВ СПЕЦІАЛЬНОГО ПРИЗНАЧЕННЯ


IV. ТЕРИТОРІЇ НЕВИРОБНИЧОЇ ДІЯЛЬНОСТІ


- Н ЗОНА СЕРЕДНІХ І ВИЩИХ УЧБОВИХ ЗАКЛАДІВ, ПРОЕКТНИХ ОРГАНІЗАЦІЙ НАУКОВИХ, МЕДИЧНИХ ТА ЛІКУВАЛЬНИХ УСТАНОВ
- Н-р ТЕ Ж, З ОБМЕЖЕННЯМИ ПОВЕРХОВСТІ ПО УМОВАХ ЗОН РЕГУЛЮВАННЯ ЗАБУДОВИ
- З ЗОНА НАЦІОНАЛЬНОГО ІСТОРИКО-АРХІТЕКТУРНОГО ЗАПОВІДНИКА
- ІР ЗОНА ІСТОРИЧНОГО РАЙОНУ МІСТА

V. РЕКРЕАЦІЙНІ ТЕРИТОРІЇ ТА ТЕРИТОРІЇ ВІДКРИТИХ ПРОСТОРІВ

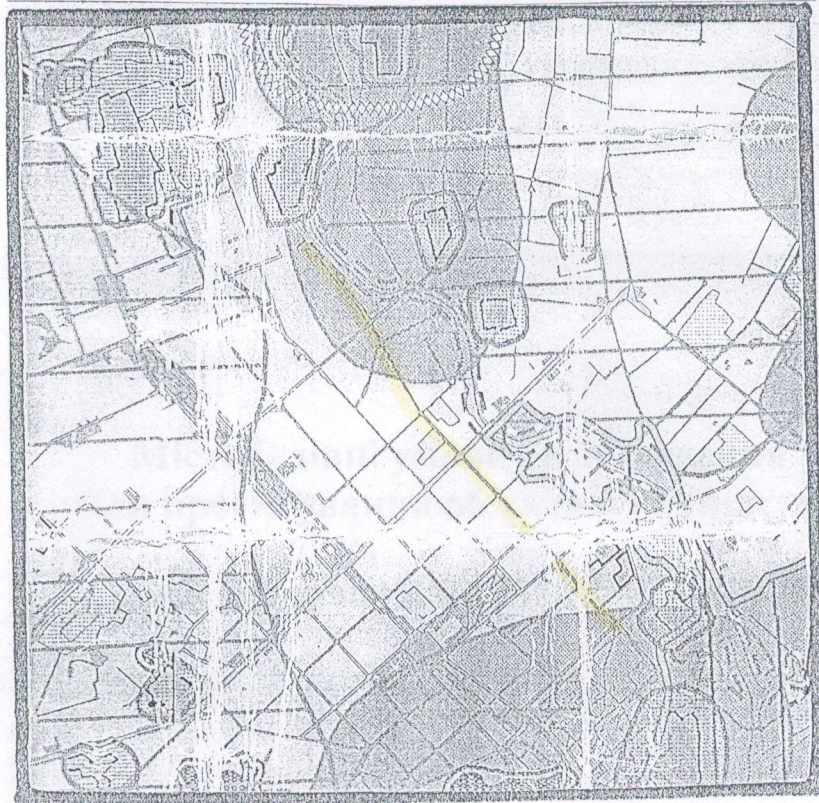
- Р-1 ЗОНА САДІВНИЧИХ ТОВАРИСТВ З ОРІЄНТАЦІЄЮ НА ПОСТУПОВЕ ПЕРЕЗЕДЕННЯ У ЖИТЛОВИЙ ФОНД
- Р-1-р ТЕ Ж, З ОБМЕЖЕННЯМИ ПОВЕРХОВСТІ ПО УМОВАХ ЗОН РЕГУЛЮВАННЯ ЗАБУДОВИ
- Р-2 ЛАНДШАФТНО-РЕКРЕАЦІЙНА ЗОНА ЗАГАЛЬНОМІСЬКОГО ЗНАЧЕННЯ
- Р-3 ЗОНА РЕКРЕАЦІЙНО-ОЗДОРОВЧИХ ТА ТУРИСТИЧНИХ УСТАНОВ
- Р-3-р ТЕ Ж, З ОБМЕЖЕННЯМИ ПОВЕРХОВСТІ ПО УМОВАХ ЗОН РЕГУЛЮВАННЯ ЗАБУДОВИ
- Р-4 ЗОНА ПРИРОДНИХ ОБ'ЄКТІВ, ЩО ОХОРОНЯЮТЬСЯ
- МАГІСТРАЛЬНО-ВУЛИЧНА МЕРЕЖА
- ТЕРИТОРІЇ ПРОГНОЗНОГО РОЗВИТКУ МІСТА
- РІКИ, ВОДОЙМИЩА
- МЕЖА МІСТА
- ІСНЮЮЧА
- ПЕРСПЕКТИВНА

Умовні позначення :

 - місце розташування об'єкту

	<b>Управління архітектури та містобудування м.Чернігів</b>	
	<b>Найменування роботи:</b> викопіювання із плану зонування Тимчасового порядку використання території м. Чернігова, вул. Гонча	<b>Замовник:</b> Управління житлово-комунального господарства Чернігівської міської ради
<b>Начальник управління</b>	Кашовник С.С.	2018 р.
<b>Головний спеціаліст</b>	Савчук О.Б.	





- САНІТАРНО-ЗАХИСТНІ ЗОНИ**
- ПРОМИСЛОВИХ, ТА КОМУНАЛЬНО-СКЛАДСЬКИХ ПІДПРИЄМСТВ, СІЛЬГОСПВИРОБНИЦТВ
  - ПОЛІГОНУ ТВЕРДИХ ПОБУТОВИХ ВІДХОДІВ
  - ПОЛІГОНУ ТОКСИЧНИХ ПРОМИСЛОВИХ ВІДХОДІВ
  - КЛАДОВИЩ
  - ВЕТЛІКАРНІ
  - ДРУГИЙ ПОЯС САНІТАРНОЇ ОХОРОНИ ВОДОЗАБОРІВ
  - ЗОНА САНІТАРНОЇ ОХОРОНИ РИБНИХ СТАВКІВ
  - ЗАБРУДНЕННЯ ҐРУНТІВ ВАЖКИМИ МЕТАЛАМИ
  - ІНФЕКЦІЙНО-НЕБЕЗПЕЧНА ДІЛЯНКА
  - ЗОНИ АКУСТИЧНОГО ДИСКОМФОРТУ
  - ЗАЛІЗНИЦІ ТА ОБТІЗНОЇ ДОРОГИ
  - АЕРОДРОМУ
- ТРАНСФОРМАТОРНИХ ПІДСТАНЦІЙ
  - ВОДООХОРОННІ ЗОНИ
  - ПРИБЕРЕЖНІ ЗАХИСТНІ СМУГИ р. ДЕСНИ, БІЛОУСА, СТРИЖНЯ ТА ВОДОИМ
  - ІНЖЕНЕРНО-ГЕОЛОГІЧНІ УМОВИ ОСВОЄННЯ
  - ПІДТОПЛЕННЯ ҐРУНТОВИМИ ВОДАМИ
  - ПОТЕНЦІЙНЕ ПІДТОПЛЕННЯ ҐРУНТОВИМИ ВОДАМИ
  - ЗАТОПЛЕННЯ ПАВОДКОВИМИ ВОДАМИ
  - ЛІНІЯ ЗАТОПЛЕННЯ ПАВОДКОВИМИ ВОДАМИ 1% ЗАБЕЗПЕЧЕНОСТІ
  - ЗСУВОНЕБЕЗПЕЧНІ СХИЛИ
  - ТЕРИТОРІЇ, ЩО ПРИЛЯГАЮТЬ ДО ЗСУВОНЕБЕЗПЕЧНИХ СХИЛІВ
  - ПРИРОДНО-ЗАПОВІДНІ ТЕРИТОРІЇ

Умовні позначення :



- місце розташування об'єкту

<b>УАМ</b>	<b>Управління архітектури та містобудування м.Чернігів</b>	
	<p>Найменування роботи: викопіювання із плану дії обмежень за екологічними умовами Тимчасового порядку використання території м. Чернігова, вул. Гонча</p>	
<p>Замовник: Управління житлово-комунального господарства Чернігівської міської ради</p>		
<p>Начальник управління</p>	<p>Кав'юшій О.С.</p>	
<p>Головний спеціаліст</p>	<p>Савчук О.Б.</p>	
		2018 р.