

ЗАТВЕРДЖЕНО

Наказ управління архітектури та
містобудування Чернігівської міської ради
(найменування уповноваженого органу
містобудування та архітектури)

від 19.07. 2018 року № 130-М

**Містобудівні умови та обмеження
для проектування об'єкта будівництва
від «19» липня 2018 року № 02-01/111**

технічне переоснащення ПЛ-10 кВ «РП-16-ТП-361», встановлення
розвантажувальної КТП-10/0.4 кВ 160 кВА та будівництво ЛЕП-0.4 кВ для
електропостачання приватного будинку по вул. Садовій, 23 в м. Чернігові
(назва об'єкта будівництва)

Загальні дані:

1. Нове будівництво, технічне переоснащення, вул. Олександрівська, м. Чернігів
(кадастровий номер земельної ділянки 7410100000:02:046:0601).
(вид будівництва, адреса або місцезнаходження земельної ділянки)
2. Публічне акціонерне товариство «Чернігівобленерго», вул. Гонча, 40,
м. Чернігів.
(інформація про замовника)
3. Договір оренди земельної ділянки № 1049 від 19.06.2018. Витяг з Державного
реєстру речових прав на нерухоме майно про реєстрацію іншого речового
права, індексний номер витягу 128891667 від 25.06.2018. Відповідно до витягу
з Державного земельного кадастру про земельну ділянку від 29.03.2018, номер
НВ-7406505392018, цільове призначення земельної ділянки – для розміщення,
будівництва, експлуатації та обслуговування будівель і споруд об'єктів
передачі електричної та теплової енергії; категорія земель – землі житлової та
громадської забудови, що відповідає Генеральному плану м. Чернігова,
затвердженому рішенням Чернігівської міської ради від 25.12.2003,
Тимчасовому порядку використання території міста Чернігова, затвердженому
рішенням Чернігівської міської ради від 28.12.2011.
(відповідність цільового та функціонального призначення земельної ділянки
містобудівній документації на місцевому рівні)

Містобудівні умови та обмеження:

1. Відповідно до плану дії обмежень за умовами охорони культурної спадщини Тимчасового порядку використання території міста Чернігова – не встановлюється.
(граничнодопустима висотність будинків, будівель та споруд у метрах)
2. Відповідно до містобудівного розрахунку площа забудови – 31 кв. м, що складає 100% загальної площі земельної ділянки.
(максимально допустимий відсоток забудови земельної ділянки)
3. Не встановлюється.
(максимально допустима щільність населення в межах житлової забудови відповідної житлової одиниці (кварталу, мікрорайону))
4. Мінімальні відступи від об'єкта, що проектується, до червоної лінії, меж земельної ділянки, до існуючих будівель та споруд згідно з вимогами ПУЕ–2017 (Правила улаштування електроустановок).
(мінімально допустимі відстані від об'єкта, що проектується, до червоних ліній, ліній регулювання забудови, існуючих будинків та споруд)
5. Об'єкт, що проектується, розташований у житловій зоні індивідуальної садибної та блокованої забудови (Ж-1).
(планувальні обмеження (охоронні зони пам'яток культурної спадщини, межі історичних ареалів, зони регулювання забудови, зони охоронюваного ландшафту, зони охорони археологічного культурного шару, в межах яких діє спеціальний режим їх використання, охоронні зони об'єктів природно-заповідного фонду, прибережні захисні смуги, зони санітарної охорони)
6. Транспортна мережа, види транспортного обслуговування – існуючі. Нормативна доступність до них відповідає державним будівельним нормам. Мінімальні відступи від об'єкта, що проектується, до існуючих інженерних мереж згідно з вимогами ПУЕ–2017 (Правила улаштування електроустановок).
(охоронні зони об'єктів транспорту, зв'язку, інженерних комунікацій, відстані від об'єкта, що проектується, до існуючих інженерних мереж)

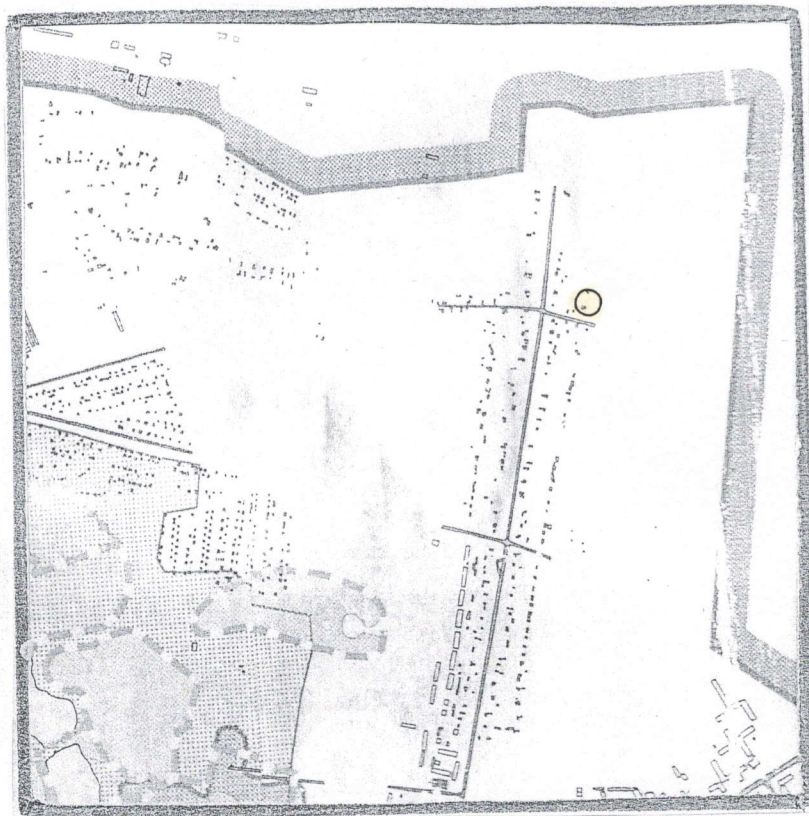
Заступник начальника управління архітектури,
заступник головного архітектора міста



П. М. Гребень



УАМ	Управління архітектури та містобудування м.Чернігів	
	<p>Найменування: <i>технічне переоснащення ПЛ-10 кВ «РП-16-ТП-361», встановлення розвантажувальної КТП-10/0.4 кВ 160 кВА та будівництво ЛЕП-0.4 кВ для електропостачання приватного будинку по вул. Садовій, 22 в м. Чернігові</i></p>	
	<p>Замовник: ПАТ «Чернігівобленерго»</p>	
Заст.начальника управління	Гребень П. М.	
Головний спеціаліст	Савчук О.Б.	
		М 1 : 2000
		2018 р.

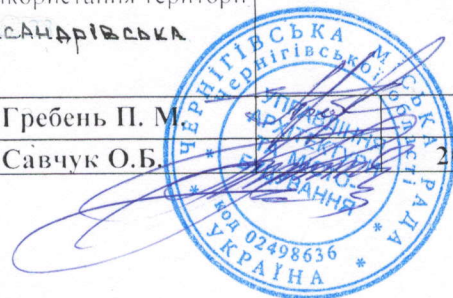


- | | | | |
|--|--|--|---|
| | МЕЖА ІСТОРИЧНОГО РАЙОНУ МІСТА | | МЕЖА ПІДЗОН ЗОНИ ЛАНДШАФТУ, ЩО ОХОРОНЯЄТЬСЯ |
| | ДЕРЖАВНИЙ АРХІТЕКТУРНО-ІСТОРИЧНИЙ ЗАПОВІДНИК | | ЗОНА ІСТОРИЧНОГО КУЛЬТУРНОГО ШАРУ |
| | ПАМ'ЯТКИ АРХІТЕКТУРИ НАЦІОНАЛЬНОГО ТА МІСЦЕВОГО ЗНАЧЕННЯ | | ОСНОВНІ АРХЕОЛОГІЧНІ ЗОНИ |
| | ОХОРОННІ ЗОНИ ПАМ'ЯТОК АРХІТЕКТУРИ | | АРХЕОЛОГІЧНІ ОБ'ЄКТИ |
| | ЗОНИ РЕГУЛЮВАННЯ ЗАБУДОВИ | | КУРГАНИ |
| | МЕЖА ПІДЗОН ЗОНИ РЕГУЛЮВАННЯ ЗАБУДОВИ | | ПЕРША ОХОРОННА АРХЕОЛОГІЧНА ЗОНА |
| | ДОПУСТИМ ПЛОЩ ПРОЕКЦІЇ ВИДИМІХ ЧАСТИН БУДІВЛИ | | ДРУГА ОХОРОННА АРХЕОЛОГІЧНА ЗОНА |
| | ДОПУСТИМ ВИСОТИ ЗАБУДОВИ | | ТРЕТЯ ОХОРОННА АРХЕОЛОГІЧНА ЗОНА |
| | ЗОНА ЛАНДШАФТУ, ЩО ОХОРОНЯЄТЬСЯ | | |

Умовні позначення :

- місце розташування об'єкту

УАМ	Управління архітектури та містобудування м.Чернівців	
	<p>Найменування роботи: викопіювання із плану дії обмежень за умовами охорони культурної спадщини Тимчасового порядку використання території м. Чернівців, вул. <u>Олександрівська</u></p>	<p>Замовник : ПАТ "Чернівцівобленерго"</p>
<p>Заст.нач. управління</p>	<p>Гребень П. М.</p>	
<p>Головний спеціаліст</p>	<p>Савчук О.Б.</p>	<p>2018 р.</p>





ТИПИ ЗОН

I. ЖИТЛОВІ ТЕРИТОРІЇ

- Ж-1 ЖИТЛОВА ЗОНА ІНДИВІДУАЛЬНОЇ САДИБНОЇ ТА БЛОКОВАНОЇ ЗАБУДОВИ
- Ж-1-р ТЕ Ж, З ОБМЕЖЕННЯМИ ПОВЕРХОВСТІ ПО УМОВАХ ЗОН РЕГУЛЮВАННЯ ЗАБУДОВИ
- Ж-2 ЖИТЛОВА ЗОНА БАГАТОКВАРТИРНОЇ ЗАБУДОВИ
- Ж-2-р ТЕ Ж, З ОБМЕЖЕННЯМИ ПОВЕРХОВСТІ ПО УМОВАХ ЗОН РЕГУЛЮВАННЯ ЗАБУДОВИ

II. ТЕРИТОРІЇ ГРОМАДСЬКО-ДІЛОВОЇ ТА КОМЕРЦІЙНОЇ ДІЯЛЬНОСТІ

- ГД-1-р ЦЕНТРАЛЬНА ГРОМАДСЬКО-ДІЛОВА ЗОНА З ОБМЕЖЕННЯМИ ПОВЕРХОВСТІ ПО УМОВАХ ЗОН РЕГУЛЮВАННЯ ЗАБУДОВИ
- ГД-2 ДРУГОРЯДНА ГРОМАДСЬКО-ДІЛОВА ЗОНА
- ГД-2-р ТЕ Ж, З ОБМЕЖЕННЯМИ ПОВЕРХОВСТІ ПО УМОВАХ ЗОН РЕГУЛЮВАННЯ ЗАБУДОВИ

III. ВИРОБНИЧІ, КОМУНАЛЬНО-СКЛАДСЬКІ ТЕРИТОРІЇ ТА ТЕРИТОРІЇ СПЕЦІАЛЬНОГО ПРИЗНАЧЕННЯ

- В-1 КОМУНАЛЬНО-СКЛАДСЬКА ТА ВИРОБНИЧА ЗОНА З ПІДПРИЄМСТВАМИ У КЛАСУ САНІТАРНОЇ ШКІДЛИВОСТІ ВИРОБНИЦТВ
- В-1-р ТЕ Ж, З ОБМЕЖЕННЯМИ ВИСОТИ СПОРУД ПО УМОВАХ ЗОН РЕГУЛЮВАННЯ ЗАБУДОВИ
- В-2 ВИРОБНИЧА ЗОНА З ПІДПРИЄМСТВАМИ ІУ-У КЛАСУ САНІТАРНОЇ ШКІДЛИВОСТІ ВИРОБНИЦТВ
- В-2-р ТЕ Ж, З ОБМЕЖЕННЯМИ ВИСОТИ СПОРУД ПО УМОВАХ ЗОН РЕГУЛЮВАННЯ ЗАБУДОВИ
- В-3 ВИРОБНИЧА ЗОНА З ПІДПРИЄМСТВАМИ ІІ-ІІІ КЛАСУ САНІТАРНОЇ ШКІДЛИВОСТІ ВИРОБНИЦТВ
- В-3-р ТЕ Ж, З ОБМЕЖЕННЯМИ ВИСОТИ СПОРУД ПО УМОВАХ ЗОН РЕГУЛЮВАННЯ ЗАБУДОВИ
- ЗТ ЗОНА ЗОВНІШНЬОГО ТРАНСПОРТУ
- С ЗОНА ОБ'ЄКТІВ СПЕЦІАЛЬНОГО ПРИЗНАЧЕННЯ

IV. ТЕРИТОРІЇ НЕВИРОБНИЧОЇ ДІЯЛЬНОСТІ

- Н ЗОНА СЕРЕДНІХ І ВИЩИХ УЧБОВИХ ЗАКЛАДІВ, ПРОЄКТНИХ ОРГАНІЗАЦІЙ НАУКОВИХ, МЕДИЧНИХ ТА ЛІКУВАЛЬНИХ УСТАНОВ
- Н-р ТЕ Ж, З ОБМЕЖЕННЯМИ ПОВЕРХОВСТІ ПО УМОВАХ ЗОН РЕГУЛЮВАННЯ ЗАБУДОВИ
- З ЗОНА НАЦІОНАЛЬНОГО ІСТОРИКО-АРХІТЕКТУРНОГО ЗАПОВІДНИКА
- І ІСТОРИЧНОГО РАЙОНУ МІСТА

V. РЕКРЕАЦІЙНІ ТЕРИТОРІЇ ТА ТЕРИТОРІЇ ВІДКРИТИХ ПРОСТОРІВ

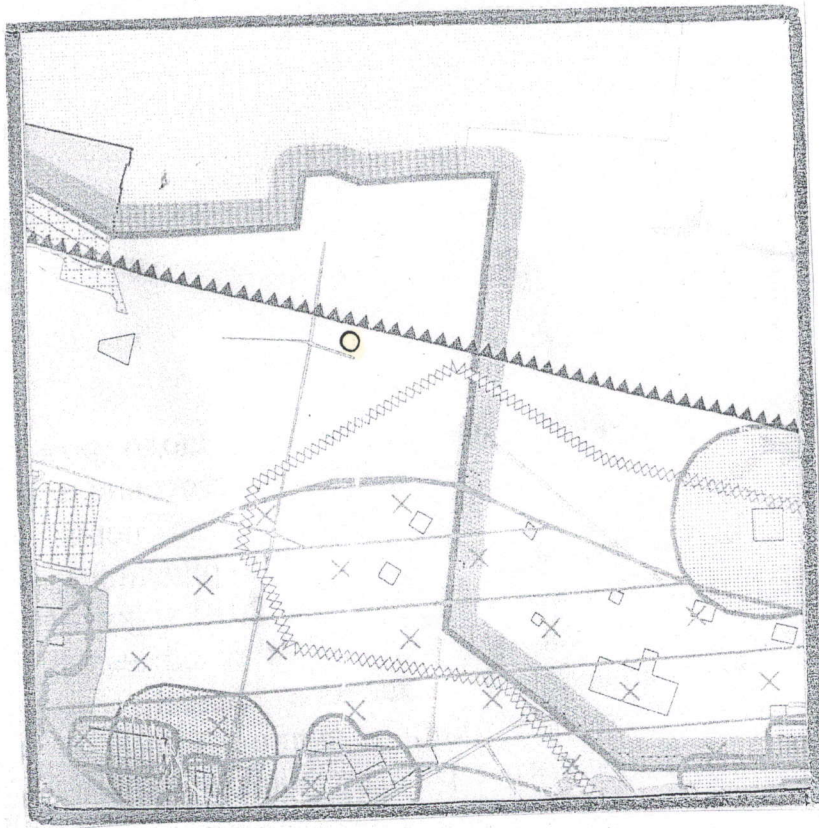
- Р-1 ЗОНА САДІВНИЧИХ ТОВАРИСТВ З ОРІЄНТАЦІЄЮ НА ПОСТУПОВЕ ПЕРЕЗЕДЕННЯ У ЖИТЛОВИЙ ФОНД
- Р-1-р ТЕ Ж, З ОБМЕЖЕННЯМИ ПОВЕРХОВСТІ ПО УМОВАХ ЗОН РЕГУЛЮВАННЯ ЗАБУДОВИ
- Р-2 ЛАНДШАФТНО-РЕКРЕАЦІЙНА ЗОНА ЗАГАЛЬНОМІСЬКОГО ЗНАЧЕННЯ
- Р-3 ЗОНА РЕКРЕАЦІЙНО-ОЗДОРОВЧИХ ТА ТУРИСТИЧНИХ УСТАНОВ
- Р-3-р ТЕ Ж, З ОБМЕЖЕННЯМИ ПОВЕРХОВСТІ ПО УМОВАХ ЗОН РЕГУЛЮВАННЯ ЗАБУДОВИ
- Р-4 ЗОНА ПРИРОДНИХ ОБ'ЄКТІВ, ЩО ОХОРОНЯЮТЬСЯ
- МАГІСТРАЛЬНО-ВУЛИЧНА МЕРЕЖА
- ТЕРИТОРІЇ ПРОГНОЗНОГО РОЗВИТКУ МІСТА
- РІКИ, ВОДОЙМИЩА
- МЕЖА МІСТА
- ІЗНУЮЧА
- ПЕРСПЕКТИВНА

Умовні позначення :

- місце розташування об'єкту

	Управління архітектури та містобудування м.Чернігів	
	Найменування роботи: викопіювання із плану зонування Тимчасового порядку використання території м. Чернігова, вул. <u>Олександрівська</u>	Замовник: ПАТ "Чернігівобленерго"
Заст.нач. управління	Гребень П.М.	
Головний спеціаліст	Савчук О.Б.	





- САНИТАРНО-ЗАХИСТНІ ЗОНИ**
- ПРОМИСЛОВИХ, ТА КОМУНАЛЬНО-СКЛАДСЬКИХ ПІДПРИЄМСТВ, СІЛЬГОСПВИРОБНИЦТВ
 - ПОЛІГОНУ ТВЕРДИХ ПОБУТОВИХ ВІДХОДІВ
 - ПОЛІГОНУ ТОКСИЧНИХ ПРОМИСЛОВИХ ВІДХОДІВ
 - КЛАДОВИЩ
 - ВЕТЛІКАРНІ
 - ДРУГИЙ ПОЯС САНИТАРНОЇ ОХОРОНИ ВОДОЗАБОРІВ
 - ЗОНА САНИТАРНОЇ ОХОРОНИ РИБНИХ СТАВКІВ
 - ЗАБРУДНЕННЯ ҐРУНТІВ ВАЖКИМИ МЕТАЛАМИ
 - ІНФЕКЦІЙНО-НЕБЕЗПЕЧНА ДІЛЯНКА
 - ЗОНИ АКУСТИЧНОГО ДИСКОМФОРТУ
 - ЗАЛІЗНИЦІ ТА ОБ'ЇЗНОЇ ДОРОГИ
 - АЕРОДРОМУ
- ТРАНСФОРМАТОРНИХ ПІДСТАНЦІЙ
 - ВОДООХОРОННІ ЗОНИ
 - ПРИБЕРЕЖНІ ЗАХИСТНІ СМУГИ р. ДЕСНИ, БІЛОУСА, СТРИЖНЯ ТА ВОДОИМ
 - ІНЖЕНЕРНО-ГЕОЛОГІЧНІ УМОВИ ОСВОЄННЯ
 - ПІДТОПЛЕННЯ ҐРУНТОВИМИ ВОДАМИ
 - ПОТЕНЦІЙНЕ ПІДТОПЛЕННЯ ҐРУНТОВИМИ ВОДАМИ
 - ЗАТОПЛЕННЯ ПАВОДКОВИМИ ВОДАМИ
 - ЛІНІЯ ЗАТОПЛЕННЯ ПАВОДКОВИМИ ВОДАМИ 1% ЗАБЕЗПЕЧЕНОСТІ
 - ЗСУВОНЕБЕЗПЕЧНІ СХИЛИ
 - ТЕРИТОРІЇ, ЩО ПРИЛЯГАЮТЬ ДО ЗСУВОНЕБЕЗПЕЧНИХ СХИЛІВ
 - ПРИРОДНО-ЗАПОВІДНІ ТЕРИТОРІЇ

Умовні позначення :

- місце розташування об'єкту

УАМ	Управління архітектури та містобудування м.Чернігів	
	Найменування роботи: викопіювання із плану дії обмежень за екологічними умовами Тимчасового порядку використання території м. Чернігова, вул. <u>Олександрівська</u>	Замовник: ПАТ "Чернігівобленерго"
Заст.нач. управління	Гребень П.М.	
Головний спеціаліст	Савчук О.Б.	