

ЗАТВЕРДЖЕНО

Наказ управління архітектури та
містобудування Чернігівської міської ради

(найменування уповноваженого органу
містобудування та архітектури)

від 19.04.2018 року

№ 82-М

**Містобудівні умови та обмеження
для проектування об'єкта будівництва
«19» квітня 2018 року № 02-01/66**

**Реконструкція з теплореновацією загальноосвітнього навчального
закладу № 3 по вул. Гетьмана Полуботка, 14 у м Чернігові**

(назва об'єкта будівництва)

Загальні дані:

1. Реконструкція з будівництвом надбудови четвертого поверху для розміщення класів та культурно-мистецького простору, з будівництвом надбудов других поверхів для розміщення класів, кабінетів, обідньої зали та майстерні з обробки деревини, з будівництвом прибудови на два поверхи до сходової клітини для розміщення майстерень з обробки металу та деревини, з будівництвом прибудови до венткамери для її переносу, улаштування пандусів для інклюзивних дітей по вул. Гетьмана Полуботка, 14, м. Чернігів
(вид будівництва, адреса або місцезнаходження земельної ділянки)
2. Управління освіти Чернігівської міської ради,
просп. Перемоги, 141, м Чернігів,
(інформація про замовника)
3. Відповідно до державного акту на право постійного користування землею (І-ЧН № 001609-598) землю надано для цільового призначення закладу управління освіти, що відповідає Генеральному плану м. Чернігова, затвердженому рішенням Чернігівської міської ради від 25.12.2003; Тимчасовому порядку використання території міста Чернігова, затвердженому рішенням Чернігівської міської ради від 28.12.2011
(відповідність цільового та функціонального призначення земельної ділянки містобудівній документації на місцевому рівні)

Містобудівні умови та обмеження:

1. За містобудівною документацією 20м

(граничнодопустима висотність будинків, будівель та споруд у метрах)

2. Відповідно до ДБН 360-92** «Містобудування. Планування і забудова міських і сільських поселень». За містобудівним розрахунком площа забудови орієнтовно складає 1609,7 кв.м.

(максимально допустимий відсоток забудови земельної ділянки)

3. Не встановлюються

(максимально допустима щільність населення в межах житлової забудови відповідної житлової одиниці (кварталу, мікрорайону))

4. Реконструкцію об'єкта з надбудовами та прибудовами передбачити за межами червоних ліній з дотриманням санітарних розривів та протипожежних відстаней до існуючих громадських будівель і споруд відповідно до ДБН 360-92** «Містобудування. Планування і забудова міських і сільських поселень». (додаток 3.1 протипожежних вимог) та до ДБН В.2.2.-3-97 «Будинки та споруди навчальних закладів».

Врахувати результати висновків щодо несучої спроможності конструкцій та їх експлуатаційної придатності, виконаних спеціалізованою організацією, яка має відповідну ліцензію.

Генеральний план та паспорт зовнішнього оздоблення фасадів погодити з головним архітектором міста.

(мінімально допустимі відстані від об'єкта, що проектується, до червоних ліній, ліній регулювання забудови, існуючих будинків та споруд)

5. Зона Ж-2-р - житлова зона багатоквартирної забудови з обмеженнями поверховості по умовах зон регулювання забудови, знаходиться в другій охоронній археологічній зоні, в межі історичного району міста, зона історичного культурного шару,

Проектну документацію погодити з Департаментом культури і туризму, національностей та релігій облдержадміністрації.

(планувальні обмеження (охоронні зони пам'яток культурної спадщини, межі історичних ареалів, зони регулювання забудови, зони охоронюваного ландшафту, зони охорони археологічного культурного шару, в межах яких діє спеціальний режим їх використання, охоронні зони об'єктів природно-заповідного фонду, прибережні захисні смуги, зони санітарної охорони)

6. Витримати охоронні зони згідно з додатком 8.1, 8.2 ДБН 360-92** «Містобудування. Планування і забудова міських і сільських поселень» від існуючих та запроектованих інженерних комунікацій або тих, що не підлягають перенесенню.

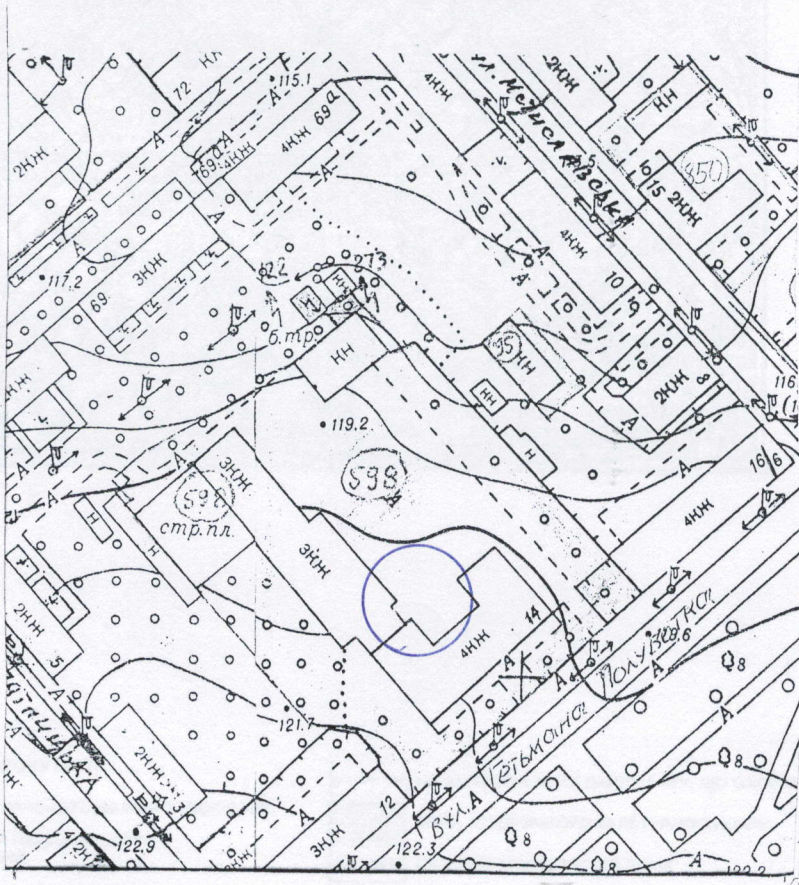
(охоронні зони об'єктів транспорту, зв'язку, інженерних комунікацій, відстані від об'єкта, що проектується, до існуючих інженерних мереж)

Начальник управління архітектури,
головний архітектор міста



(підпис)

С.С. Калужний



**Управління архітектури та містобудування
Чернігівської міської ради**

УАМ

Найменування: реконструкція з
теплореновацією загальноосвітнього
навчального закладу № 3 по вул.
Гетьмана Полуботка, 14 у м Чернігові

Замовник:
Управління освіти
Чернігівської міської
ради

Начальник управління

Калюжний С. С.

М 1:2000

Виконала

Романенко С. В.

2018



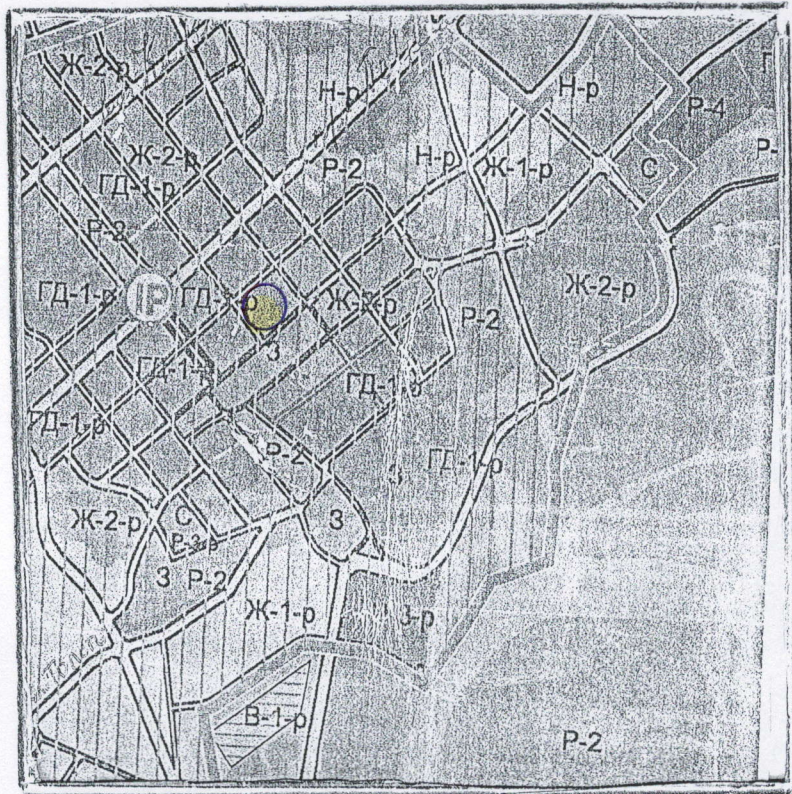


	МЕЖІ ІСТОРИЧНОГО РАЙОНУ МІСТА		МЕЖІ ПІДЗОН ЗОНИ ЛАНДШАФТУ, ЩО ОХОРОНЯЄТЬСЯ
	ДЕРЖАВНИЙ АРХІТЕКТУРНО-ІСТОРИЧНИЙ ЗАПОВІДНИК		ЗОНА ІСТОРИЧНОГО КУЛЬТУРНОГО ШАРУ
	ПАМ'ЯТКИ АРХІТЕКТУРИ НАЦІОНАЛЬНОГО ТА МІСЦЕВОГО ЗНАЧЕННЯ		ОСНОВНІ АРХЕОЛОГІЧНІ ЗОНИ
	ОХОРОННІ ЗОНИ ПАМ'ЯТОК АРХІТЕКТУРИ		АРХЕОЛОГІЧНІ ОБ'ЄКТИ
	ЗОНИ РЕГУЛЮВАННЯ ЗАБУДОВИ		КУРГАНИ
	МЕЖІ ПІДЗОН ЗОНИ РЕГУЛЮВАННЯ ЗАБУДОВИ		ПЕРША ОХОРОННА АРХЕОЛОГІЧНА ЗОНА
	ДОПУСТИМІ ПЛОЩІ ПРОЕКЦІЙ ВИДИМИХ ЧАСТИН БУДИНКІВ		ДРУГА ОХОРОННА АРХЕОЛОГІЧНА ЗОНА
	ДОПУСТИМІ ВИСОТИ ЗАБУДОВИ		ТРЕТЯ ОХОРОННА АРХЕОЛОГІЧНА ЗОНА
	ЗОНА ЛАНДШАФТУ, ЩО ОХОРОНЯЄТЬСЯ		

Умовні позначення :

- місце розташування об'єкту

УАМ	Управління архітектури та містобудування м.Чернігів	
	Найменування роботи: викопіювання із плану дії обмежень за умовами охорони культурної спадщини Тимчасового порядку використання території м. Чернігова, по вул. Гетьмана Полуботка, 14	Замовник: Управління освіти Чернігівської міської ради
Начальник управління Виконала	Калюжний С. С. Романенко С.В.	 2 018р.



ТИПИ ЗОН

I. ЖИТЛОВІ ТЕРИТОРІЇ

- Ж-1** ЖИТЛОВА ЗОНА ІНДИВІДУАЛЬНОЇ САДИБНОЇ ТА БЛОКОВАНОЇ ЗАБУДОВИ
- Ж-1-р** ТЕ Ж, З ОБМЕЖЕННЯМИ ПОВЕРХОВСТІ ПО УМОВАХ ЗОН РЕГУЛЮВАННЯ ЗАБУДОВИ
- Ж-2** ЖИТЛОВА ЗОНА БАГАТОКВАРТИРНОЇ ЗАБУДОВИ
- Ж-2-р** ТЕ Ж, З ОБМЕЖЕННЯМИ ПОВЕРХОВСТІ ПО УМОВАХ ЗОН РЕГУЛЮВАННЯ ЗАБУДОВИ

II. ТЕРИТОРІЇ ГРОМАДСЬКО-ДІЛОВОЇ ТА КОМЕРЦІЙНОЇ ДІЯЛЬНОСТІ

- ГД-1-р** ЦЕНТРАЛЬНА ГРОМАДСЬКО-ДІЛОВА ЗОНА З ОБМЕЖЕННЯМИ ПОВЕРХОВСТІ ПО УМОВАХ ЗОН РЕГУЛЮВАННЯ ЗАБУДОВИ
- ГД-2** ДРУГОРЯДНА ГРОМАДСЬКО-ДІЛОВА ЗОНА
- ГД-2-р** ТЕ Ж, З ОБМЕЖЕННЯМИ ПОВЕРХОВСТІ ПО УМОВАХ ЗОН РЕГУЛЮВАННЯ ЗАБУДОВИ

III. ВИРОБНИЧІ, КОМУНАЛЬНО-СКЛАДСЬКІ ТЕРИТОРІЇ ТА ТЕРИТОРІЇ СПЕЦІАЛЬНОГО ПРИЗНАЧЕННЯ

- В-1** КОМУНАЛЬНО-СКЛАДСЬКА ТА ВИРОБНИЧА ЗОНА З ПІДПРИЄМСТВАМИ У КЛАСУ САНІТАРНОЇ ШКІДЛИВОСТІ ВИРОБНИЦТВ
- В-1-р** ТЕ Ж, З ОБМЕЖЕННЯМИ ВИСОТИ СПОРУД ПО УМОВАХ ЗОН РЕГУЛЮВАННЯ ЗАБУДОВИ
- В-2** ВИРОБНИЧА ЗОНА З ПІДПРИЄМСТВАМИ ІУ-У КЛАСУ САНІТАРНОЇ ШКІДЛИВОСТІ ВИРОБНИЦТВ
- В-2-р** ТЕ Ж, З ОБМЕЖЕННЯМИ ВИСОТИ СПОРУД ПО УМОВАХ ЗОН РЕГУЛЮВАННЯ ЗАБУДОВИ
- В-3** ВИРОБНИЧА ЗОНА З ПІДПРИЄМСТВАМИ ІІІІІ КЛАСУ САНІТАРНОЇ ШКІДЛИВОСТІ ВИРОБНИЦТВ
- В-3-р** ТЕ Ж, З ОБМЕЖЕННЯМИ ВИСОТИ СПОРУД ПО УМОВАХ ЗОН РЕГУЛЮВАННЯ ЗАБУДОВИ
- ЗТ** ЗОНА ЗОВНІШНЬОГО ТРАНСПОРТУ
- С** ЗОНА ОБ'ЄКТІВ СПЕЦІАЛЬНОГО ПРИЗНАЧЕННЯ

IV. ТЕРИТОРІЇ НЕВИРОБНИЧОЇ ДІЯЛЬНОСТІ

- Н** ЗОНА СЕРЕДНІХ І ВИЩИХ УЧЕБНИХ ЗАКЛАДІВ, ПРОЕКТНИХ ОРГАНІЗАЦІЙ НАУКОВИХ, МЕДИЧНИХ ТА ЛІКУВАЛЬНИХ УСТАНОВ
- Н-р** ТЕ Ж, З ОБМЕЖЕННЯМИ ПОВЕРХОВСТІ ПО УМОВАХ ЗОН РЕГУЛЮВАННЯ ЗАБУДОВИ
- З** ЗОНА НАЦІОНАЛЬНОГО ІСТОРИКО-АРХІТЕКТУРНОГО ЗАПОВІДНИКА
- П** ЗОНА ІСТОРИЧНОГО РАЙОНУ МІСТА

V. РЕКРЕАЦІЙНІ ТЕРИТОРІЇ ТА ТЕРИТОРІЇ ВІДКРИТИХ ПРОСТОРІВ

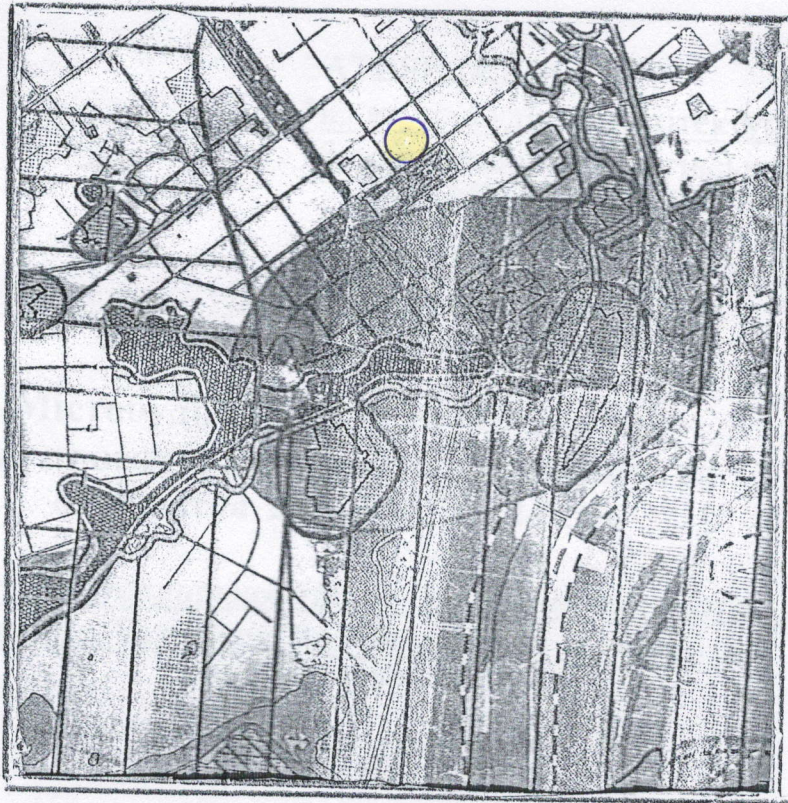
- Р-1** ЗОНА САДІВНИЧИХ ТОВАРИСТВ З ОРІЄНТАЦІЄЮ НА ПОСТУПОВЕ ПЕРЕЗЕДЕННЯ У ЖИТЛОВИЙ ФОНД
- Р-1-р** ТЕ Ж, З ОБМЕЖЕННЯМИ ПОВЕРХОВСТІ ПО УМОВАХ ЗОН РЕГУЛЮВАННЯ ЗАБУДОВИ
- Р-2** ЛАНДШАФТНО-РЕКРЕАЦІЙНА ЗОНА ЗАГАЛЬНОМІСЬКОГО ЗНАЧЕННЯ
- Р-3** ЗОНА РЕКРЕАЦІЙНО-ОЗДОРОВЧИХ ТА ТУРИСТИЧНИХ УСТАНОВ
- Р-3-р** ТЕ Ж, З ОБМЕЖЕННЯМИ ПОВЕРХОВСТІ ПО УМОВАХ ЗОН РЕГУЛЮВАННЯ ЗАБУДОВИ
- Р-4** ЗОНА ПРИРОДНИХ ОБ'ЄКТІВ, ЩО ОХОРОНЯЮТЬСЯ

- МАГІСТРАЛЬНО-ВУЛИЧНА МЕРЕЖА
- ТЕРИТОРІЇ ПРОГНОЗНОГО РОЗВИТКУ МІСТА
- РІКИ, ВОДОЙМИЩА
- МЕЖА МІСТА:
- ІСНЮЮЧА
- ПЕРСПЕКТИВНА

Умовні позначення :

- місце розташування об'єкту

УАМ	Управління архітектури та містобудування м.Чернігів	
	<p>Найменування роботи: викопіювання із плану зонування Тимчасового порядку використання території м. Чернігова, по вул. Гетьмана Полуботка, 14</p>	<p>Замовник: Управління освіти Чернігівської міської ради</p>
Начальник управління	Калужний С.С.	
Виконала	Романенко С.В.	



- САНІТАРНО-ЗАХИСТНІ ЗОНИ**
- ПРОМИСЛОВИХ, ТА КОМУНАЛЬНО-СКЛАДСЬКИХ ПІДПРИЄМСТВ, СІЛЬГОСПВИРОБНИЦТВА
 - ПОЛІГОНУ ТВЕРДИХ ПОБУТОВИХ ВІДХОДІВ
 - ПОЛІГОНУ ТОКСИЧНИХ ПРОМИСЛОВИХ ВІДХОДІВ
 - КЛАДОВИЩ
 - ВЕТЛІКАРНІ
 - ДРУГИЙ ПОЯС САНІТАРНОЇ ОХОРОНИ ВОДОЗАБОРІВ
 - ЗОНА САНІТАРНОЇ ОХОРОНИ РИБНИХ СТАВКІВ
 - ЗАБРУДНЕННЯ ҐРУНТІВ ВАЖКИМИ МЕТАЛАМИ
 - ІНФЕКЦІЙНО-НЕБЕЗПЕЧНА ДІЛЯНКА
 - ЗОНИ АКУСТИЧНОГО ДИСКОНФОРТУ
 - ЗАЛІЗНИЦІ ТА ОБ'ЇЗНОЇ ДОРОГИ
 - АЕРОДРОМУ
- ВОДООХОРОННІ ЗОНИ**
- ТРАНСФОРМАТОРНИХ ПІДСТАНЦІЙ
 - ПРИБЕРЕЖНІ ЗАХИСНІ СМУГИ р. ДЕСНИ, БІЛОУСА, СТРИЖНЯ ТА ВОДОИМ
- ІНЖЕНЕРНО-ГЕОЛОГІЧНІ УМОВИ ОСВОЄННЯ**
- ПІДТОПЛЕННЯ ҐРУНТОВИМИ ВОДАМИ
 - ПОТЕНЦІЙНЕ ПІДТОПЛЕННЯ ҐРУНТОВИМИ ВОДАМИ
 - ЗАТОПЛЕННЯ ПАВОДКОВИМИ ВОДАМИ
 - ЛІНІЯ ЗАТОПЛЕННЯ ПАВОДКОВИМИ ВОДАМИ 1% ЗАБЕЗПЕЧЕНОСТІ
 - ЗСУВОНЕБЕЗПЕЧНІ СХИЛИ
 - ТЕРИТОРІЇ, ЩО ПРИЛЯГАЮТЬ ДО ЗСУВОНЕБЕЗПЕЧНИХ СХИЛІВ
 - ПРИРОДНО-ЗАПОВІДНІ ТЕРИТОРІЇ

Умовні позначення :

- місце розташування об'єкту

УАМ	Управління архітектури та містобудування м.Чернігів	
	<p>Найменування роботи: випісування із плану дії обмежень за екологічними умовами Тимчасового порядку використання території м. Чернігова, по вул. Гетьмана Полуботка, 14</p>	<p>Замовник: Управління освіти Чернігівської міської ради</p>
Начальник управління	Каложний С.С.	
Виконала	Романенко С.В.	