

ЗАТВЕРДЖЕНО  
 Наказ управління архітектури та  
 містобудування Чернігівської міської ради  
 (найменування уповноваженого органу  
 містобудування та архітектури)  
 від 31.10. 2017 року № 54-М

**Містобудівні умови та обмеження  
 для проектування об'єкта будівництва**

**від «31» жовтня 2017 року № 02-01/127**

Розробка робочого проекту «Реконструкція мереж зливової каналізації від  
 вул. Рокоссовського до просп. Перемоги у м. Чернігів».  
 (назва об'єкта будівництва)

**Загальні дані:**

1. Реконструкція, від вул. Рокоссовського до просп. Перемоги, м. Чернігів  
 (вид будівництва, адреса або місцезнаходження земельної ділянки)

---

2. Управління житлово-комунального господарства Чернігівської міської ради,  
 вул. Ремісничка, 19, тел. 4 31 89  
 ( інформація про замовника )

---

3. Відповідно до п.4 ст. 34 Закону України «Про регулювання містобудівної  
 діяльності» реконструкція може здійснюватися за відсутності документа, що  
 засвідчує право власності чи користування земельною ділянкою

---

(відповідність цільового та функціонального (призначення земельної ділянки  
 містобудівній документації на місцевому рівні)

**Містобудівні умови та обмеження:**

1. Не встановлюється  
 (граничнодопустима висотність будинків, будівель та споруд у метрах)

---

2. Не встановлюється  
 (максимально допустимий відсоток забудови земельної ділянки)

---

3. Не встановлюється  
 (максимально допустима щільність населення в межах житлової забудови  
 відповідної житлової одиниці (кварталу, мікрорайону))

---

4. Не встановлюється  
 (мінімально допустимі відстані від об'єкта, що проектується, до червоних ліній,  
 ліній регулювання забудови, існуючих будинків та споруд)



5. Знаходиться на межі зон Ж-1 - житлова зона індивідуальної садибної та блокованої забудови та Ж-2 - житлова зона багатоквартирної забудови, та частково Ж-2-р - житлова зона багатоквартирної забудови з обмеженнями поверховості по умовах зон регулювання забудови; входить в зону забруднення ґрунтів важкими металами.

(планувальні обмеження (охоронні зони пам'яток культурної спадщини, межі історичних ареалів, зони регулювання забудови, зони охоронюваного ландшафту, зони охорони археологічного культурного шару, в межах яких діє спеціальний режим їх використання, охоронні зони об'єктів природно-заповідного фонду, прибережні захисні смуги, зони санітарної охорони)

6. Врахувати охоронні зони інженерних комунікацій згідно з додатком 8.1,8.2 ДБН 360-92\*\* «Містобудування. Планування і забудова міських і сільських поселень». Інженерні мережі уточнюються при виконанні топографо-геодезичної зйомки. Прокладання інженерних комунікацій передбачити у відповідності до технічних умов виданих організаціями, що експлуатують інженерні мережі. Перед початком виконання всіх видів земляних робіт необхідно уточнити знаходження в зоні виконання робіт. Передбачити узгодження проекту з організаціями - власниками інженерних мереж.

(охоронні зони об'єктів транспорту, зв'язку, інженерних комунікацій, відстані від об'єкта, що проектується, до існуючих інженерних мереж)

Начальник управління архітектури  
та містобудування міської ради



(підпис)

С. С. Калюжний





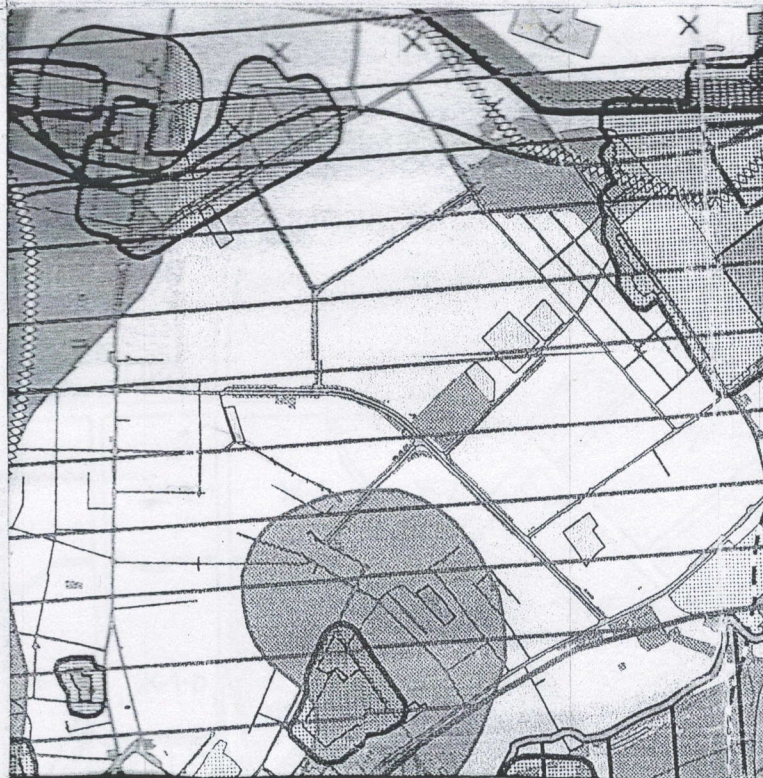
- |  |                                                          |  |                                             |
|--|----------------------------------------------------------|--|---------------------------------------------|
|  | МЕЖІ ІСТОРИЧНОГО РАЙОНУ МІСТА                            |  | МЕЖІ ПІДЗОН ЗОНИ ЛАНДШАФТУ, ЩО ОХОРОНЯЄТЬСЯ |
|  | ДЕРЖАВНИЙ АРХІТЕКТУРНО-ІСТОРИЧНИЙ ЗАПОВІДНИК             |  | ЗОНА ІСТОРИЧНОГО КУЛЬТУРНОГО ШАРУ           |
|  | ПАМ'ЯТКИ АРХІТЕКТУРИ НАЦІОНАЛЬНОГО ТА МІСЦЕВОГО ЗНАЧЕННЯ |  | ОСНОВНІ АРХЕОЛОГІЧНІ ЗОНИ                   |
|  | ОХОРОННІ ЗОНИ ПАМ'ЯТОК АРХІТЕКТУРИ                       |  | АРХЕОЛОГІЧНІ ОБ'ЄКТИ                        |
|  | ЗОНИ РЕГУЛЮВАННЯ ЗАБУДОВИ                                |  | КУРГАНИ                                     |
|  | МЕЖІ ПІДЗОН ЗОНИ РЕГУЛЮВАННЯ ЗАБУДОВИ                    |  | ПЕРША ОХОРОННА АРХЕОЛОГІЧНА ЗОНА            |
|  | ДОПУСТИМІ ПЛОЩІ ПРОЕКЦІЙ ВИДИМИХ ЧАСТИН БУДИНКІВ         |  | ДРУГА ОХОРОННА АРХЕОЛОГІЧНА ЗОНА            |
|  | ДОПУСТИМІ ВИСОТИ ЗАБУДОВИ                                |  | ТРЕТЯ ОХОРОННА АРХЕОЛОГІЧНА ЗОНА            |
|  | ЗОНА ЛАНДШАФТУ, ЩО ОХОРОНЯЄТЬСЯ                          |  |                                             |

Умовні позначення :

- місце розташування об'єкту

<b>УАМ</b>	<b>Управління архітектури та містобудування м. Чернівці</b>	
	<p><b>Найменування роботи:</b>          вкопіювання із плану дії обмежень за умовами охорони культурної спадщини Тимчасового порядку використання території м. Чернігова, від вул. Рокоссовського до просп. Перемоги</p>	<p><b>Замовник:</b>          Управління житлово-комунального господарства Чернівської міської ради</p>
<p><b>Начальник управління</b></p>	<p>Каложий С. С.</p>	
<p><b>Головний спеціаліст</b></p>	<p>Коваленко А. В.</p>	





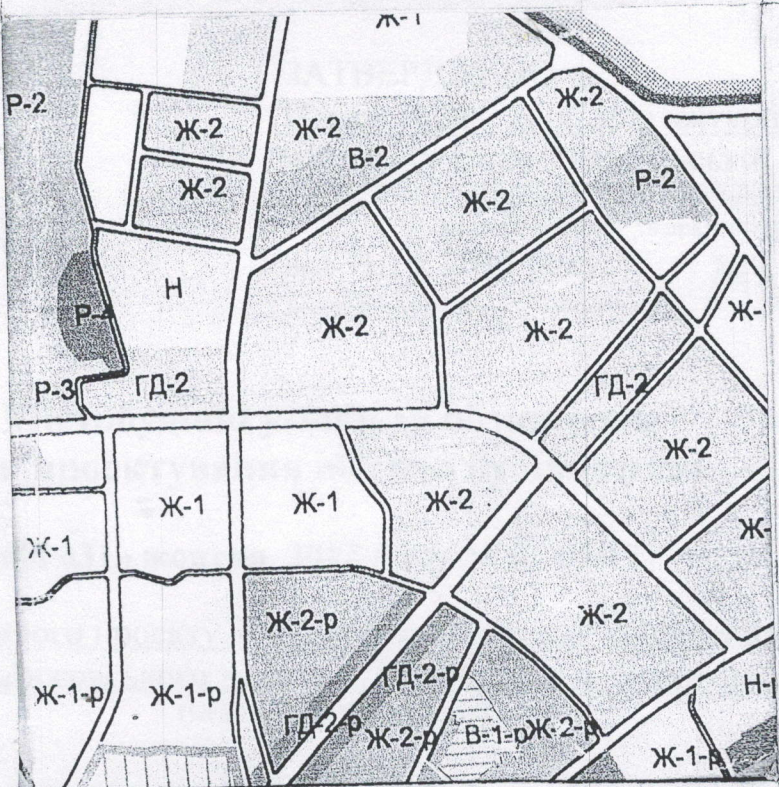
- САНІТАРНО-ЗАХИСТНІ ЗОНИ**
- ПРОМИСЛОВИХ, ТА КОМУНАЛЬНО-СКЛАДСЬКИХ ПІДПРИЄМСТВ, СІЛЬГОСПВИРОБНИЦТВ
  - ПОЛІГОНУ ТВЕРДИХ ПОБУТОВИХ ВІДХОДІВ
  - ПОЛІГОНУ ТОКСИЧНИХ ПРОМИСЛОВИХ ВІДХОДІВ
  - КЛАДОВИЩ
  - ВЕТЛІКАРНІ
  - ДРУГИЙ ПОЯС САНІТАРНОЇ ОХОРОНИ ВОДОЗАБОРІВ
  - ЗОНА САНІТАРНОЇ ОХОРОНИ РИБНИХ СТАВКІВ
  - ЗАБРУДНЕННЯ ҐРУНТІВ ВАЖКИМИ МЕТАЛАМИ
  - ІНФЕКЦІЙНО-НЕБЕЗПЕЧНА ДІЛЯНКА
- ЗОНИ АКУСТИЧНОГО ДИСКОНФОРТУ**
- ЗАЛІЗНИЦІ ТА ОБ'ЇЗНОЇ ДОРОГИ
  - АЕРОДРОМУ
- ВООХОРОННІ ЗОНИ**
- ТРАНСФОРМАТОРНИХ ПІДСТАНЦІЙ
  - ПРИБЕРЕЖНІ ЗАХИСНІ СМУГИ р. ДЕСНИ, БІЛОУСА, СТРИЖНЯ ТА ВОДОИМ
- ІНЖЕНЕРНО-ГЕОЛОГІЧНІ УМОВИ ОСВОЄННЯ**
- ПІДТОПЛЕННЯ ҐРУНТОВИМИ ВОДАМИ
  - ПОТЕНЦІЙНЕ ПІДТОПЛЕННЯ ҐРУНТОВИМИ ВОДАМИ
  - ЗАТОПЛЕННЯ ПАВОДКОВИМИ ВОДАМИ
  - ЛІНІЯ ЗАТОПЛЕННЯ ПАВОДКОВИМИ ВОДАМИ 1% ЗАБЕЗПЕЧЕНОСТІ
  - ЗСУВОНЕБЕЗПЕЧНІ СХИЛИ
  - ТЕРИТОРІЇ, ШО ПРИЛЯГАЮТЬ ДО ЗСУВОНЕБЕЗПЕЧНИХ СХИЛИВ
  - ПРИРОДНО-ЗАПОВІДНІ ТЕРИТОРІЇ

Умовні позначення :

- місце розташування об'єкту

<b>УАМ</b>	<b>Управління архітектури та містобудування м.Чернігів</b>	
	<p>Найменування роботи: викопіювання із плану дії обмежень за екологічними умовами Тимчасового порядку використання території м. Чернігова від вул. Рокоссовського до проспекту Перемоги</p>	<p>Замовник: Управління житлово-комунального господарства Чернігівської міської ради</p>
Начальник управління	Каложний С. С.	
Головний спеціаліст	Коваленко А. В.	





### ТИПИ ЗОН

<b>I. ЖИТЛОВІ ТЕРИТОРІЇ</b>		<b>IV. ТЕРИТОРІЇ НЕВИРОБНИЧОЇ ДІЯЛЬНОСТІ</b>	
<b>Ж-1</b>	ЖИТЛОВА ЗОНА ІНДИВІДУАЛЬНОЇ САДИБНОЇ ТА БЛОКОВАНОЇ ЗАБУДОВИ	<b>Н</b>	ЗОНА СЕРЕДНІХ І ВИЩИХ УЧОБНИХ ЗАКЛАДІВ, ПРОЕКТНИХ ОРГАНІЗАЦІЙ НАУКОВИХ, МЕДИЧНИХ ТА ЛІКУВАЛЬНИХ УСТАНОВ
<b>Ж-1-р</b>	ТЕ Ж. З ОБМЕЖЕННЯМИ ПОВЕРХОВСТІ ПО УМОВАХ ЗОН РЕГУЛЮВАННЯ ЗАБУДОВИ	<b>Н-р</b>	ТЕ Ж. З ОБМЕЖЕННЯМИ ПОВЕРХОВСТІ ПО УМОВАХ ЗОН РЕГУЛЮВАННЯ ЗАБУДОВИ
<b>Ж-2</b>	ЖИТЛОВА ЗОНА БАГАТОКВАРТИРНОЇ ЗАБУДОВИ	<b>З</b>	ЗОНА НАЦІОНАЛЬНОГО ІСТОРИКО-АРХІТЕКТУРНОГО ЗАПОВІДНИКА
<b>Ж-2-р</b>	ТЕ Ж. З ОБМЕЖЕННЯМИ ПОВЕРХОВСТІ ПО УМОВАХ ЗОН РЕГУЛЮВАННЯ ЗАБУДОВИ		ЗОНА ІСТОРИЧНОГО РАЙОНУ МІСТА
<b>II. ТЕРИТОРІЇ ГРОМАДСЬКО-ДІЛОВОЇ ТА КОМЕРЦІЙНОЇ ДІЯЛЬНОСТІ</b>		<b>V. РЕКРЕАЦІЙНІ ТЕРИТОРІЇ ТА ТЕРИТОРІЇ ВІДКРИТИХ ПРОСТОРІВ</b>	
<b>ГД-1-р</b>	ЦЕНТРАЛЬНА ГРОМАДСЬКО-ДІЛОВА ЗОНА З ОБМЕЖЕННЯМИ ПОВЕРХОВСТІ ПО УМОВАХ ЗОН РЕГУЛЮВАННЯ ЗАБУДОВИ	<b>Р-1</b>	ЗОНА САДІВНИЧИХ ТОВАРИСТВ З ОРІЄНТАЦІЄЮ НА ПОСТУПОВЕ ПЕРЕЗЕДЕННЯ У ЖИТЛОВИЙ ФОНД
<b>ГД-2</b>	ДРУГОРЯДНА ГРОМАДСЬКО-ДІЛОВА ЗОНА	<b>Р-1-р</b>	ТЕ Ж. З ОБМЕЖЕННЯМИ ПОВЕРХОВСТІ ПО УМОВАХ ЗОН РЕГУЛЮВАННЯ ЗАБУДОВИ
<b>ГД-2-р</b>	ТЕ Ж. З ОБМЕЖЕННЯМИ ПОВЕРХОВСТІ ПО УМОВАХ ЗОН РЕГУЛЮВАННЯ ЗАБУДОВИ	<b>Р-2</b>	ЛАНДШАФТНО-РЕКРЕАЦІЙНА ЗОНА ЗАГАЛЬНОМІСЬКОГО ЗНАЧЕННЯ
<b>III. ВИРОБНИЧІ, КОМУНАЛЬНО-СКЛАДСЬКІ ТЕРИТОРІЇ ТА ТЕРИТОРІЇ СПЕЦІАЛЬНОГО ПРИЗНАЧЕННЯ</b>		<b>Р-3</b>	ЗОНА РЕКРЕАЦІЙНО-ОЗДОРОВЧИХ ТА ТУРИСТИЧНИХ УСТАНОВ
<b>В-1</b>	КОМУНАЛЬНО-СКЛАДСЬКА ТА ВИРОБНИЧА ЗОНА З ПІДПРИЄМСТВАМИ У КЛАСУ САНІТАРНОЇ ШКІДЛИВОСТІ ВИРОБНИЦТВ	<b>Р-3-р</b>	ТЕ Ж. З ОБМЕЖЕННЯМИ ПОВЕРХОВСТІ ПО УМОВАХ ЗОН РЕГУЛЮВАННЯ ЗАБУДОВИ
<b>В-1-р</b>	ТЕ Ж. З ОБМЕЖЕННЯМИ ВИСОТИ СПОРУД ПО УМОВАХ ЗОН РЕГУЛЮВАННЯ ЗАБУДОВИ	<b>Р-4</b>	ЗОНА ПРИРОДНИХ ОБ'ЄКТІВ, ЩО ОХОРОНЯЮТЬСЯ
<b>В-2</b>	ВИРОБНИЧА ЗОНА З ПІДПРИЄМСТВАМИ ІУ-У КЛАСУ САНІТАРНОЇ ШКІДЛИВОСТІ ВИРОБНИЦТВ		МАГІСТРАЛЬНО-ВУЛИЧНА МЕРЕЖА
<b>В-2-р</b>	ТЕ Ж. З ОБМЕЖЕННЯМИ ВИСОТИ СПОРУД ПО УМОВАХ ЗОН РЕГУЛЮВАННЯ ЗАБУДОВИ		ТЕРИТОРІЇ ПРОГНОЗНОГО РОЗВИТКУ МІСТА
<b>В-3</b>	ВИРОБНИЧА ЗОНА З ПІДПРИЄМСТВАМИ ІІІІІ КЛАСУ САНІТАРНОЇ ШКІДЛИВОСТІ ВИРОБНИЦТВ		РІКИ, ВОДОЙМИЩА
<b>В-3-р</b>	ТЕ Ж. З ОБМЕЖЕННЯМИ ВИСОТИ СПОРУД ПО УМОВАХ ЗОН РЕГУЛЮВАННЯ ЗАБУДОВИ		МЕЖА МІСТА:
<b>ЗТ</b>	ЗОНА ЗОВНІШНЬОГО ТРАНСПОРТУ		ІСНЮЮЧА
<b>С</b>	ЗОНА ОБ'ЄКТІВ СПЕЦІАЛЬНОГО ПРИЗНАЧЕННЯ		ПЕРСПЕКТИВНА

### Умовні позначення :

- місце розташування об'єкту

<b>УАМ</b>	<b>Управління архітектури та містобудування м. Чернігів</b>	
	<b>Найменування роботи:</b> вкопіювання із плану зонування Тимчасового порядку використання території м. Чернігова, від вул. Рокоссовського до просп. Перемоги	<b>Замовник:</b> Управління житлово- комунального господарства Чернігівської міської ради
	<b>Начальник управління</b> Каложний С. С. 0249887	<b>Головний спеціаліст</b> Коваленко А. В. 0249887
		2 017р.

