

ЗАТВЕРДЖЕНО

Наказ управління архітектури та  
містобудування Чернігівської міської ради

(найменування уповноваженого органу  
містобудування та архітектури)

від 14.09. 2017 року

№ 36-М

**Містобудівні умови та обмеження  
для проектування об'єкта будівництва  
від «14» вересня 2017 року № 02-01/114**

капітальний ремонт будівлі комунального підприємства «Міський Палац  
культури» за адресою: м. Чернігів, вул. Івана Мазепи, 23. Комплексна  
термомодернізація будівлі з приведенням її до сучасних вимог, щодо  
енергозбереження та ремонтом покрівлі та стін  
(назва об'єкта будівництва)

**Загальні дані:**

1. Капітальний ремонт, вул. Івана Мазепи, 23, м. Чернігів.

(вид будівництва, адреса або місцезнаходження земельної ділянки)

2. Комунальне підприємство «Міський Палац культури» Чернігівської міської  
ради, вул. Івана Мазепи, 23, м. Чернігів.

( інформація про замовника )

3. Цільове використання земельної ділянки – клубні заклади – відповідає  
Генеральному плану м. Чернігова, затвердженому рішенням Чернігівської  
міської ради від 25.12.2003; Тимчасовому Порядку використання території  
міста Чернігова, затвердженому рішенням Чернігівської міської ради від  
28.12.2011.

(відповідність цільового та функціонального призначення земельної ділянки  
містобудівній документації на місцевому рівні)

**Містобудівні умови та обмеження:**

1. 40 м (існуюча будівля висотою 19 м).

(граничнодопустима висотність будинків, будівель та споруд у метрах)

2. Не встановлюється (існуюча будівля).

(максимально допустимий відсоток забудови земельної ділянки)

3. Не встановлюється.

(максимально допустима щільність населення в межах житлової забудови  
відповідної житлової одиниці (кварталу, мікрорайону)



4. Існуюча будівля знаходиться за межею червоної лінії згідно з ДБН 360-92\*\* «Містобудування. Планування і забудова міських і сільських поселень» на відстані не менше 6 м. Мінімумально допустимі відстані від об'єкта до ліній регулювання забудови, існуючих будинків та споруд – існуючі.

(мінімумально допустимі відстані від об'єкта, що проектується, до червоних ліній, ліній регулювання забудови, існуючих будинків та споруд)

5. Зона ГД-2-р – другорядна громадсько-ділова зона з обмеженнями поверховості по умовах зон регулювання забудови, зона потенційного підтоплення ґрунтовими водами.

(планувальні обмеження (охоронні зони пам'яток культурної спадщини, межі історичних ареалів, зони регулювання забудови, зони охоронюваного ландшафту, зони охорони археологічного культурного шару, в межах яких діє спеціальний режим їх використання, охоронні зони об'єктів природно-заповідного фонду, прибережні захисні смуги, зони санітарної охорони)

6. Транспортна мережа, види транспортного обслуговування та нормативна доступність до них – існуючі. Підключення до інженерних мереж – існуюче.

(охоронні зони об'єктів транспорту, зв'язку, інженерних комунікацій, відстані від об'єкта, що проектується, до існуючих інженерних мереж)

Начальник управління архітектури,  
головний архітектор міста



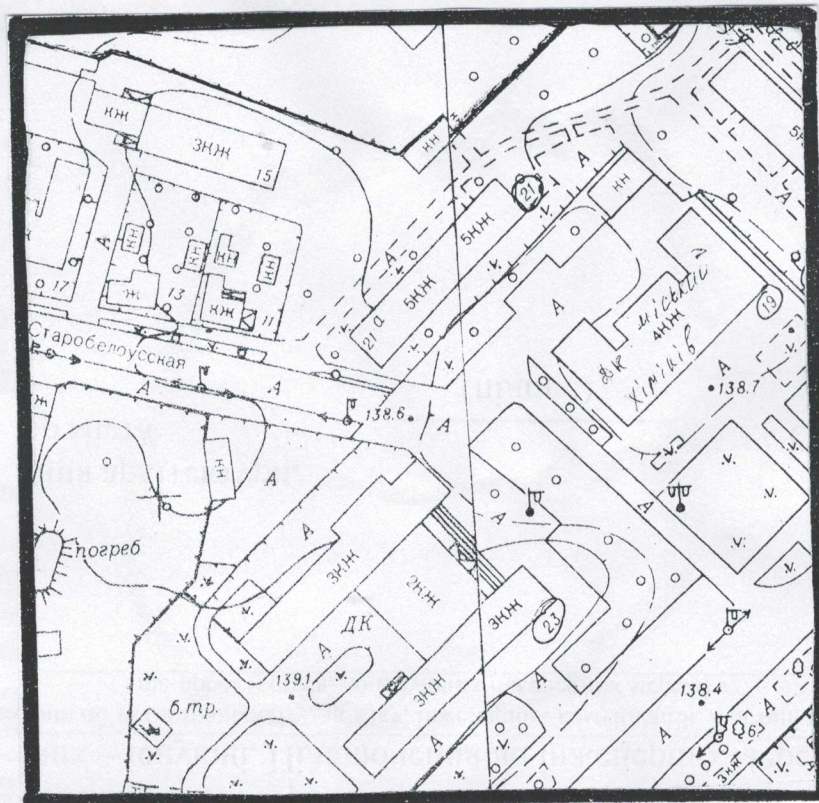
С.С. Калюжний





УАМ		<b>Управління архітектури та містобудування м.Чернівців</b>	
		<b>Найменування:</b> капітальний ремонт будівлі комунального підприємства "Міський Палац культури" по вул. Івана Мазепи, 23. Комплексна термомодернізація будівлі з приведенням її до сучасних вимог, щодо енергозбереження та ремонт покрівлі та стін	<b>Замовник :</b> КП "Міський Палац культури" Чернігівської міської ради
Начальник управління	Калюжний С.		М 1 : 5000
Головний спеціаліст	Савчук О.Б.		2017 р.

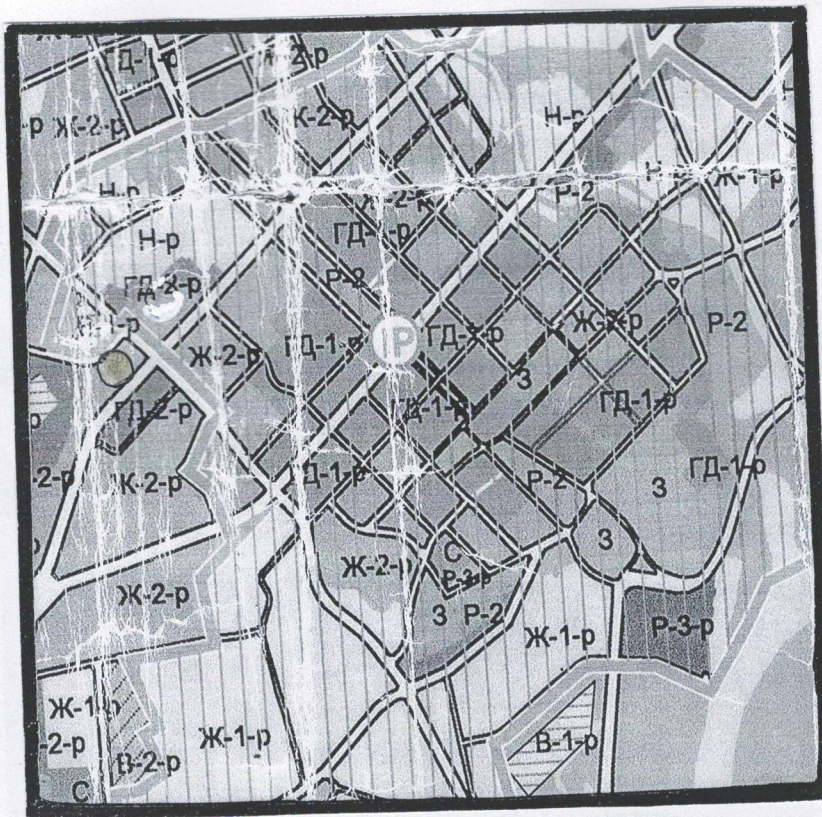




<b>Управління архітектури та містобудування м.Чернігів</b>		
<b>УАМ</b>	<b>Найменування:</b> капітальний ремонт будівлі комунального підприємства "Міський Палац культури" по вул. Івана Мазепи, 23. Комплексна термомодернізація будівлі з приведенням її до сучасних вимог, щодо енергозбереження та ремонт покрівлі та стін	<b>Замовник:</b> КП "Міський Палац культури" Чернігівської міської ради
	<b>Начальник управління</b>	<b>Каложний С.С.</b>
<b>Головний спеціаліст</b>	<b>Савчук О.Б.</b>	2017 р.







### ТИПИ ЗОН

#### I. ЖИТЛОВІ ТЕРИТОРІЇ

- Ж-1** ЖИТЛОВА ЗОНА ІНДИВІДУАЛЬНОЇ САДИБНОЇ ТА БЛОКОВАНОЇ ЗАБУДОВИ
- Ж-1-р** ТЕ Ж, З ОБМЕЖЕННЯМИ ПОВЕРХОВСТІ ПО УМОВАХ ЗОН РЕГУЛЮВАННЯ ЗАБУДОВИ
- Ж-2** ЖИТЛОВА ЗОНА БАГАТОКВАРТИРНОЇ ЗАБУДОВИ
- Ж-2-р** ТЕ Ж, З ОБМЕЖЕННЯМИ ПОВЕРХОВСТІ ПО УМОВАХ ЗОН РЕГУЛЮВАННЯ ЗАБУДОВИ

#### II. ТЕРИТОРІЇ ГРОМАДСЬКО-ДІЛОВОЇ ТА КОМЕРЦІЙНОЇ ДІЯЛЬНОСТІ

- ГД-1-р** ЦЕНТРАЛЬНА ГРОМАДСЬКО-ДІЛОВА ЗОНА З ОБМЕЖЕННЯМИ ПОВЕРХОВСТІ ПО УМОВАХ ЗОН РЕГУЛЮВАННЯ ЗАБУДОВИ
- ГД-2** ДРУГОРЯДНА ГРОМАДСЬКО-ДІЛОВА ЗОНА
- ГД-2-р** ТЕ Ж, З ОБМЕЖЕННЯМИ ПОВЕРХОВСТІ ПО УМОВАХ ЗОН РЕГУЛЮВАННЯ ЗАБУДОВИ

#### III. ВИРОБНИЧІ, КОМУНАЛЬНО-СКЛАДСЬКІ ТЕРИТОРІЇ ТА ТЕРИТОРІЇ СПЕЦІАЛЬНОГО ПРИЗНАЧЕННЯ

- В-1** КОМУНАЛЬНО-СКЛАДСЬКА ТА ВИРОБНИЧА ЗОНА З ПІДПРИЄМСТВАМИ У КЛАСУ САНІТАРНОЇ ШКІДЛИВОСТІ ВИРОБНИЦТВ
- В-1-р** ТЕ Ж, З ОБМЕЖЕННЯМИ ВИСОТИ СПОРУД ПО УМОВАХ ЗОН РЕГУЛЮВАННЯ ЗАБУДОВИ
- В-2** ВИРОБНИЧА ЗОНА З ПІДПРИЄМСТВАМИ ІУ-У КЛАСУ САНІТАРНОЇ ШКІДЛИВОСТІ ВИРОБНИЦТВ
- В-2-р** ТЕ Ж, З ОБМЕЖЕННЯМИ ВИСОТИ СПОРУД ПО УМОВАХ ЗОН РЕГУЛЮВАННЯ ЗАБУДОВИ
- В-3** ВИРОБНИЧА ЗОНА З ПІДПРИЄМСТВАМИ ІІ-ІІІ КЛАСУ САНІТАРНОЇ ШКІДЛИВОСТІ ВИРОБНИЦТВ
- В-3-р** ТЕ Ж, З ОБМЕЖЕННЯМИ ВИСОТИ СПОРУД ПО УМОВАХ ЗОН РЕГУЛЮВАННЯ ЗАБУДОВИ
- ЗТ** ЗОНА ЗОВНІШНЬОГО ТРАНСПОРТУ
- С** ЗОНА ОБ'ЄКТІВ СПЕЦІАЛЬНОГО ПРИЗНАЧЕННЯ

#### IV. ТЕРИТОРІЇ НЕВИРОБНИЧОЇ ДІЯЛЬНОСТІ

- Н** ЗОНА СЕРЕДНІХ І ВИЩИХ УЧОВИХ ЗАКЛАДІВ, ПРОЕКТНИХ ОРГАНІЗАЦІЙ НАУКОВИХ, МЕДИЧНИХ ТА ЛІКУВАЛЬНИХ УСТАНОВ
- Н-р** ТЕ Ж, З ОБМЕЖЕННЯМИ ПОВЕРХОВСТІ ПО УМОВАХ ЗОН РЕГУЛЮВАННЯ ЗАБУДОВИ
- З** ЗОНА НАЦІОНАЛЬНОГО ІСТОРИКО-АРХІТЕКТУРНОГО ЗАПОВІДНИКА
- ІР** ЗОНА ІСТОРИЧНОГО РАЙОНУ МІСТА

#### V. РЕКРЕАЦІЙНІ ТЕРИТОРІЇ ТА ТЕРИТОРІЇ ВІДКРИТИХ ПРОСТОРІВ

- Р-1** ЗОНА САДІВНИЧИХ ТОВАРИСТВ З ОРІЄНТАЦІЄЮ НА ПОСТУПОВЕ ПЕРЕЗЕДЕННЯ У ЖИТЛОВИЙ ФОНД
- Р-1-р** ТЕ Ж, З ОБМЕЖЕННЯМИ ПОВЕРХОВСТІ ПО УМОВАХ ЗОН РЕГУЛЮВАННЯ ЗАБУДОВИ
- Р-2** ЛАНДШАФТНО-РЕКРЕАЦІЙНА ЗОНА ЗАГАЛЬНОМІСЬКОГО ЗНАЧЕННЯ
- Р-3** ЗОНА РЕКРЕАЦІЙНО-ОЗДОРОВЧИХ ТА ТУРИСТИЧНИХ УСТАНОВ
- Р-3-р** ТЕ Ж, З ОБМЕЖЕННЯМИ ПОВЕРХОВСТІ ПО УМОВАХ ЗОН РЕГУЛЮВАННЯ ЗАБУДОВИ
- Р-4** ЗОНА ПРИРОДНИХ ОБ'ЄКТІВ, ЩО ОХОРОНЯЮТЬСЯ

- МАГІСТРАЛЬНО-ВУЛИЧНА МЕРЕЖА
- ТЕРИТОРІЇ ПРОГНОЗНОГО РОЗВИТКУ МІСТА
- РІКИ, ВОДОЙМИЩА
- МЕЖА МІСТА:
- ІСНЮЮЧА
- ПЕРСПЕКТИВНА

Умовні позначення :

- місце розташування об'єкту

<b>УАМ</b>	<b>Управління архітектури та містобудування м.Чернігів</b>	
	<b>Найменування роботи:</b> викопіювання із плану зонування Тимчасового порядку використання території м. Чернігова, вул. Івана Мазепи, 23	<b>Замовник:</b> КП "Міський Палац культури" Чернігівської міської ради
Начальник управління	Калужний С.С.	
Головний спеціаліст	Савчук О.Б.	





	МЕЖА ІСТОРИЧНОГО РАЙОНУ МІСТА		МЕЖА ПІДЗОН ЗОНИ ЛАНДШАФТУ, ЩО ОХОРОНЯЄТЬСЯ
	ДЕРЖАВНИЙ АРХІТЕКТУРНО-ІСТОРИЧНИЙ ЗАЛЮБІДНИК		ЗОНА ІСТОРИЧНОГО КУЛЬТУРНОГО ШАРУ
	ПАМ'ЯТКИ АРХІТЕКТУРИ НАЦІОНАЛЬНОГО ТА МІСЦЕВОГО ЗНАЧЕННЯ		ОСНОВНІ АРХЕОЛОГІЧНІ ЗОНИ
	ОХОРОННІ ЗОНИ ПАМ'ЯТОК АРХІТЕКТУРИ		АРХЕОЛОГІЧНІ ОБ'ЄКТИ
	ЗОНИ РЕГУЛЮВАННЯ ЗАБУДОВИ		КУРГАНИ
	МЕЖА ПІДЗОН ЗОНИ РЕГУЛЮВАННЯ ЗАБУДОВИ		ПЕРША ОХОРОННА АРХЕОЛОГІЧНА ЗОНА
	ДОПУСТИМІ ПЛОЩІ ПРОЕКЦІЙ ВИДИМИХ ЧАСТИН БУДИНКІВ		ДРУГА ОХОРОННА АРХЕОЛОГІЧНА ЗОНА
	ДОПУСТИМІ ВИСОТИ ЗАБУДОВИ		ТРЕТЯ ОХОРОННА АРХЕОЛОГІЧНА ЗОНА
	ЗОНА ЛАНДШАФТУ, ЩО ОХОРОНЯЄТЬСЯ		

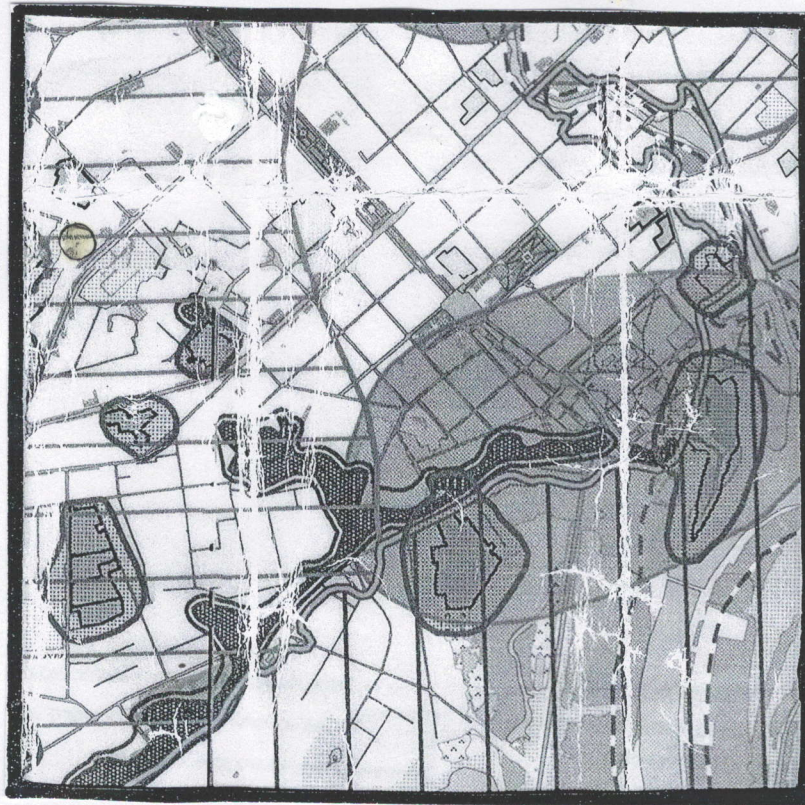
Умовні позначення :



- місце розташування об'єкту

<b>УАМ</b>	<b>Управління архітектури та містобудування м.Чернігів</b>	
	<p><b>Найменування роботи:</b> викопіювання із плану дії обмежень за умовами охорони культурної спадщини Тимчасового порядку використання території м. Чернігова, вул. Івана Мазепи, 23</p>	<p><b>Замовник :</b> КП "Міський Палац культури" Чернігівської міської ради</p>
Начальник управління	Калюжний С.С.	
Головний спеціаліст	Савчук О.Б.	





- САНИТАРНО-ЗАХИСТНІ ЗОНИ**
- ПРОМИСЛОВИХ, ТА КОМУНАЛЬНО-СКЛАДСЬКИХ ПІДПРИЄМСТВ, СІЛЬГОСПВИРОБНИЦТВ
  - ПОЛІГОНУ ТВЕРДИХ ПОБУТОВИХ ВІДХОДІВ
  - ПОЛІГОНУ ТОКСИЧНИХ ПРОМИСЛОВИХ ВІДХОДІВ
  - КЛАДОВИЩ
  - ВЕТЛІКАРНІ
  - ДРУГИЙ ПОЯС САНИТАРНОЇ ОХОРОНИ ВОДОЗАБОРІВ
  - ЗОНА САНИТАРНОЇ ОХОРОНИ РИБНИХ СТАВКІВ
  - ЗАБРУДНЕННЯ ҐРУНТІВ ВАЖКИМИ МЕТАЛАМИ
  - ІНФЕКЦІЙНО-НЕБЕЗПЕЧНА ДІЛЯНКА
  - ЗОНИ АКУСТИЧНОГО ДИСКОМФОРТУ
  - ЗАЛІЗНИЦІ ТА ОБ'ЇЗНОЇ ДОРОГИ
  - АЕРОДРОМУ
- ТРАНСФОРМАТОРНИХ ПІДСТАНЦІЙ
  - ВОДООХОРОННІ ЗОНИ**
  - ПРИБЕРЕЖНІ ЗАХИСТНІ СМУГИ р. ДЕСНИ, БІЛОУСА, СТРИЖНЯ ТА ВОДОИМ
  - ІНЖЕНЕРНО-ГЕОЛОГІЧНІ УМОВИ ОСВОЄННЯ**
  - ПІДТОПЛЕННЯ ҐРУНТОВИМИ ВОДАМИ
  - ПОТЕНЦІЙНЕ ПІДТОПЛЕННЯ ҐРУНТОВИМИ ВОДАМИ
  - ЗАТОПЛЕННЯ ПАВОДКОВИМИ ВОДАМИ
  - ЛІНІЯ ЗАТОПЛЕННЯ ПАВОДКОВИМИ ВОДАМИ 1% ЗАБЕЗПЕЧЕНОСТІ
  - ЗСУВОНЕБЕЗПЕЧНІ СХИЛИ
  - ТЕРИТОРІЇ, ЩО ПРИЛЯГАЮТЬ ДО ЗСУВОНЕБЕЗПЕЧНИХ СХИЛІВ
  - ПРИРОДНО-ЗАПОВІДНІ ТЕРИТОРІЇ

Умовні позначення :



- місце розташування об'єкту

<b>УАМ</b>	<b>Управління архітектури та містобудування м.Чернігів</b>	
	<b>Найменування роботи:</b> викопіювання із плану дії обмежень за екологічними умовами Тимчасового порядку використання території м. Чернігова, вул. Івана Мазепи, 23	<b>Замовник:</b> КП "Міський Палац культури" Чернігівської міської ради
<b>Начальник управління</b>	Калужний С.С.	
<b>Головний спеціаліст</b>	Савчук О.Б.	