

ЗАТВЕРДЖЕНО

Наказ управління архітектури та
містобудування Чернігівської міської ради

(найменування уповноваженого органу
містобудування та архітектури)

від 02.08.2017 року

№ 19-М

Містобудівні умови та обмеження для проектування об'єкта будівництва

від «2» серпня 2017 року № 02-01/100

будівництво централізованої каналізації

(назва об'єкта будівництва)

Загальні дані:

1. Нове будівництво, по вулицям Світанкова, Слов'янська, Славутицька, Льговська, Білогірська, Солов'їна, м. Чернігів
(вид будівництва, адреса або місцезнаходження земельної ділянки)
2. Управління житлово-комунального господарства Чернігівської міської ради
(інформація про замовника)
3. Відповідно до п.4 ст. 34 Закону України «Про регулювання містобудівної діяльності» нове будівництво об'єктів інженерно-транспортної інфраструктури може здійснюватися за відсутності документа, що засвідчує право власності чи користування земельною ділянкою
(відповідність цільового та функціонального призначення земельної ділянки містобудівній документації на місцевому рівні)

Містобудівні умови та обмеження:

1. Не встановлюються
(граничнодопустима висотність будинків, будівель та споруд у метрах)
2. Не встановлюються
(максимально допустимий відсоток забудови земельної ділянки)
3. Не встановлюються
(максимально допустима щільність населення в межах житлової забудови відповідної житлової одиниці (кварталу, мікрорайону))
4. Будівництво проводиться в межах червоних ліній.
Прокладання каналізаційних мереж та встановлення насосних станцій виконувати відповідно до норм ДБН 360-92** «Містобудування. Планування і забудова міських і сільських поселень», ДБН В.2.5-75:2013 «Каналізація. Зовнішні мережі та споруди», обов'язково враховувати нормативні відстані від

фундаментів, дерев, інженерних мереж, перетин з існуючими інженерними мережами. Підключення каналізаційного колектора здійснювати відповідно до технічних умов КП «Чернігівводоканал» Чернігівської міської ради

(мінімально допустимі відстані від об'єкта, що проектується, до червоних ліній, ліній регулювання забудови, існуючих будинків та споруд)

Знаходиться в зоні Ж-1 – житлова зона індивідуальної садибної та блокованої

5. забудови

(планувальні обмеження (охоронні зони пам'яток культурної спадщини, межі історичних ареалів, зони регулювання забудови, зони охоронюваного ландшафту, зони охорони археологічного культурного шару, в межах яких діє спеціальний режим їх використання, охоронні зони об'єктів природно-заповідного фонду, прибережні захисні смуги, зони санітарної охорони)

6. Земельна ділянка знаходиться в червоних лініях, в зоні вулиць, доріг, майданів.

Забезпечити збереження сформованого розпланування території, червоних ліній, елементів благоустрою.

Врахувати охоронні зони інженерних комунікацій згідно з додатком 8.1, 8.2 ДБН 360-92** «Містобудування. Планування і забудова міських і сільських поселень». Передбачити протизсувні заходи, які б запобігли руйнуванню конструкцій будівель на прилеглих територіях, забезпечити сприятливі умови їх нормального функціонування.

Прокладання інженерних комунікацій передбачити у відповідність до технічних умов, виданих КП «Чернігівводоканал» Чернігівської міської ради

(охоронні зони об'єктів транспорту, зв'язку, інженерних комунікацій, відстані від об'єкта, що проектується, до існуючих інженерних мереж)

Заст. начальника управління архітектури
та містобудування міської ради



(підпис)

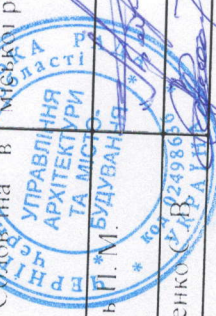
П. М. Гребень

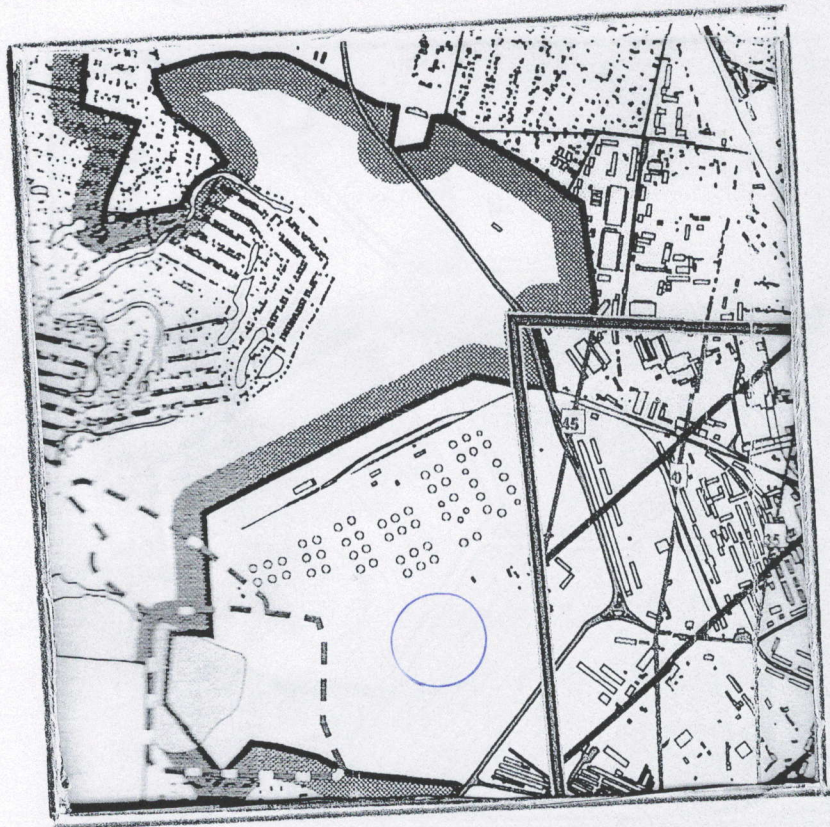


**Управління архітектури та містобудування
Чернівецької міської ради**

УАМ

Найменування: будівництво централізованої каналізації по вулицях Світланкова, Слолянська, Славутинська, Львівська, Білогорська, Солов'їна в м. Чернівці	Замовник: Управління житлово-комунального господарства Чернівецької міської ради
Заст. начальника управління Гребень П. М.	М 1 : 5000
Виконала Романенко В. А.	2017



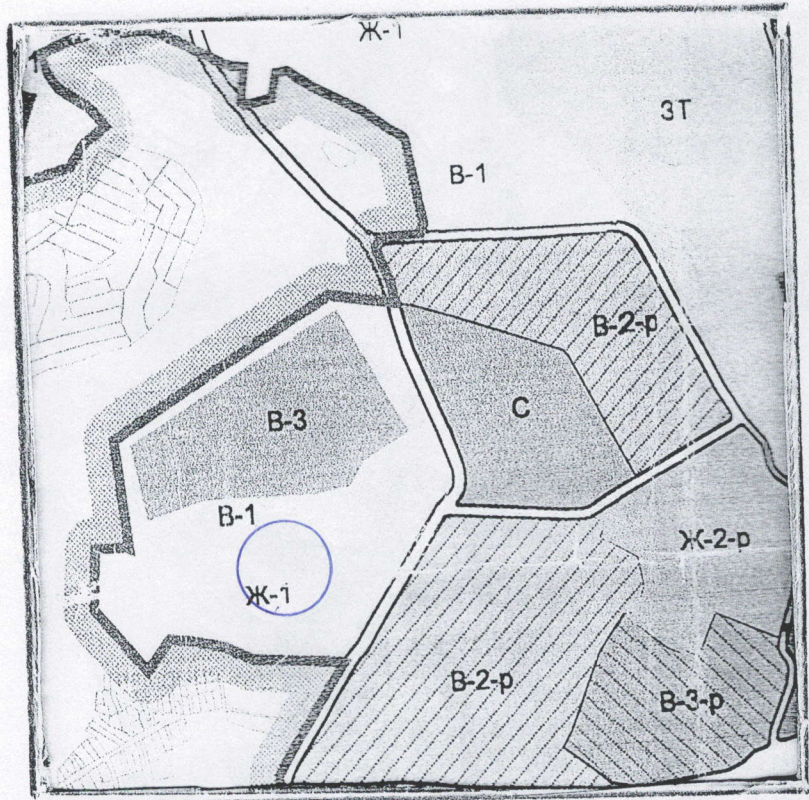


- | | | | |
|--|--|--|---|
| | МЕЖІ ІСТОРИЧНОГО РАЙОНУ МІСТА | | МЕЖІ ПІДЗОН ЗОНИ ЛАНДШАФТУ, ЩО ОХОРОНЯЄТЬСЯ |
| | ДЕРЖАВНИЙ АРХІТЕКТУРНО-ІСТОРИЧНИЙ ЗАПОВІДНИК | | ЗОНА ІСТОРИЧНОГО КУЛЬТУРНОГО ШАРУ |
| | ПАМ'ЯТКИ АРХІТЕКТУРИ НАЦІОНАЛЬНОГО ТА МІСЦЕВОГО ЗНАЧЕННЯ | | ОСНОВНІ АРХЕОЛОГІЧНІ ЗОНИ |
| | ОХОРОННІ ЗОНИ ПАМ'ЯТОК АРХІТЕКТУРИ | | АРХЕОЛОГІЧНІ ОБ'ЄКТИ |
| | ЗОНИ РЕГУЛЮВАННЯ ЗАБУДОВИ | | КУРГАНИ |
| | МЕЖІ ПІДЗОН ЗОНИ РЕГУЛЮВАННЯ ЗАБУДОВИ | | ПЕРША ОХОРОННА АРХЕОЛОГІЧНА ЗОНА |
| | ДОПУСТИМІ ПЛОЩІ ПРОЕКЦІЇ ВИДИМИХ ЧАСТИН БУДИНКІВ | | ДРУГА ОХОРОННА АРХЕОЛОГІЧНА ЗОНА |
| | ДОПУСТИМІ ВИСОТИ ЗАБУДОВИ | | ТРЕТЯ ОХОРОННА АРХЕОЛОГІЧНА ЗОНА |
| | ЗОНА ЛАНДШАФТУ, ЩО ОХОРОНЯЄТЬСЯ | | |

Умовні позначення :

- місце розташування об'єкту

УАМ	Управління архітектури та містобудування м.Чернігів	
	<p>Найменування роботи: викопіювання із плану дії обмежень за умовами охорони культурної спадщини Тимчасового порядку використання території м. Чернігова, по вул. Світанкова, Слов'янська, Славутицька, Льговська, Білогірська, Солов'їна</p>	<p>Замовник: Управління житлово-комунального господарства Чернігівської міської ради</p>
Заст. начальника	Гребень*П.М.	
Виконала	Романенко С.В.	2017р.



ТИПИ ЗОН

I. ЖИТЛОВІ ТЕРИТОРІЇ

- Ж-1 ЖИТЛОВА ЗОНА ІНДИВІДУАЛЬНОЇ САДИБНОЇ ТА БЛОКОВАНОЇ ЗАБУДОВИ
- Ж-1-р ТЕ Ж, З ОБМЕЖЕННЯМИ ПОВЕРХОВСТІ ПО УМОВАХ ЗОН РЕГУЛЮВАННЯ ЗАБУДОВИ
- Ж-2 ЖИТЛОВА ЗОНА БАГАТОКВАРТИРНОЇ ЗАБУДОВИ
- Ж-2-р ТЕ Ж, З ОБМЕЖЕННЯМИ ПОВЕРХОВСТІ ПО УМОВАХ ЗОН РЕГУЛЮВАННЯ ЗАБУДОВИ

II. ТЕРИТОРІЇ ГРОМАДСЬКО-ДІЛОВОЇ ТА КОМЕРЦІЙНОЇ ДІЯЛЬНОСТІ

- ГД-1-р ЦЕНТРАЛЬНА ГРОМАДСЬКО-ДІЛОВА ЗОНА, З ОБМЕЖЕННЯМИ ПОВЕРХОВСТІ ПО УМОВАХ ЗОН РЕГУЛЮВАННЯ ЗАБУДОВИ
- ГД-2 ДРУГОРЯДНА ГРОМАДСЬКО-ДІЛОВА ЗОНА
- ГД-2-р ТЕ Ж, З ОБМЕЖЕННЯМИ ПОВЕРХОВСТІ ПО УМОВАХ ЗОН РЕГУЛЮВАННЯ ЗАБУДОВИ

III. ВИРОБНИЧІ, КОМУНАЛЬНО-СКЛАДСЬКІ ТЕРИТОРІЇ ТА ТЕРИТОРІЇ СПЕЦІАЛЬНОГО ПРИЗНАЧЕННЯ

- В-1 КОМУНАЛЬНО-СКЛАДСЬКА ТА ВИРОБНИЧА ЗОНА З ПІДПРИЄМСТВАМИ У КЛАСУ САНІТАРНОЇ ШКІДЛИВОСТІ ВИРОБНИЦТВ
- В-1-р ТЕ Ж, З ОБМЕЖЕННЯМИ ВИСОТИ СПОРУД ПО УМОВАХ ЗОН РЕГУЛЮВАННЯ ЗАБУДОВИ
- В-2 ВИРОБНИЧА ЗОНА З ПІДПРИЄМСТВАМИ ІУ-У КЛАСУ САНІТАРНОЇ ШКІДЛИВОСТІ ВИРОБНИЦТВ
- В-2-р ТЕ Ж, З ОБМЕЖЕННЯМИ ВИСОТИ СПОРУД ПО УМОВАХ ЗОН РЕГУЛЮВАННЯ ЗАБУДОВИ
- В-3 ВИРОБНИЧА ЗОНА З ПІДПРИЄМСТВАМИ ІІ-ІІІ КЛАСУ САНІТАРНОЇ ШКІДЛИВОСТІ ВИРОБНИЦТВ
- В-3-р ТЕ Ж, З ОБМЕЖЕННЯМИ ВИСОТИ СПОРУД ПО УМОВАХ ЗОН РЕГУЛЮВАННЯ ЗАБУДОВИ
- ЗТ ЗОНА ЗОВНІШНЬОГО ТРАНСПОРТУ
- С ЗОНА ОБ'ЄКТІВ СПЕЦІАЛЬНОГО ПРИЗНАЧЕННЯ

IV. ТЕРИТОРІЇ НЕВИРОБНИЧОЇ ДІЯЛЬНОСТІ

- Н ЗОНА СЕРЕДНІХ І ВИЩИХ УЧБОВИХ ЗАКЛАДІВ, ПРОЕКТНИХ ОРГАНІЗАЦІЙ НАУКОВИХ, МЕДИЧНИХ ТА ЛІКУВАЛЬНИХ УСТАНОВ
- Н-р ТЕ Ж, З ОБМЕЖЕННЯМИ ПОВЕРХОВСТІ ПО УМОВАХ ЗОН РЕГУЛЮВАННЯ ЗАБУДОВИ
- З ЗОНА НАЦІОНАЛЬНОГО ІСТОРИКО-АРХІТЕКТУРНОГО ЗАПОВІДНИКА
- І І ЗОНА ІСТОРИЧНОГО РАЙОНУ МІСТА

V. РЕКРЕАЦІЙНІ ТЕРИТОРІЇ ТА ТЕРИТОРІЇ ВІДКРИТИХ ПРОСТОРІВ

- Р-1 ЗОНА САДІВНИЧИХ ТОВАРИСТВ З ОРІЄНТАЦІЄЮ НА ПОСТУПОВЕ ПЕРЕЗЕДНЕННЯ У ЖИТЛОВИЙ ФОНД
- Р-1-р ТЕ Ж, З ОБМЕЖЕННЯМИ ПОВЕРХОВСТІ ПО УМОВАХ ЗОН РЕГУЛЮВАННЯ ЗАБУДОВИ
- Р-2 ЛАНДШАФТНО-РЕКРЕАЦІЙНА ЗОНА ЗАГАЛЬНОМІСЬКОГО ЗНАЧЕННЯ
- Р-3 ЗОНА РЕКРЕАЦІЙНО-ОЗДОРОВЧИХ ТА ТУРИСТИЧНИХ УСТАНОВ
- Р-3-р ТЕ Ж, З ОБМЕЖЕННЯМИ ПОВЕРХОВСТІ ПО УМОВАХ ЗОН РЕГУЛЮВАННЯ ЗАБУДОВИ
- Р-4 ЗОНА ПРИРОДНИХ ОБ'ЄКТІВ, ЩО ОХОРОНЯЮТЬСЯ

- МАГІСТРАЛЬНО-ВУЛИЧНА МЕРЕЖА
- ТЕРИТОРІЇ ПРОГНОЗНОГО РОЗВИТКУ МІСТА
- РІКИ, ВОДОЙМИЦА
- МЕЖА МІСТА
- ІСНЮЮЧА
- ПЕРСПЕКТИВНА

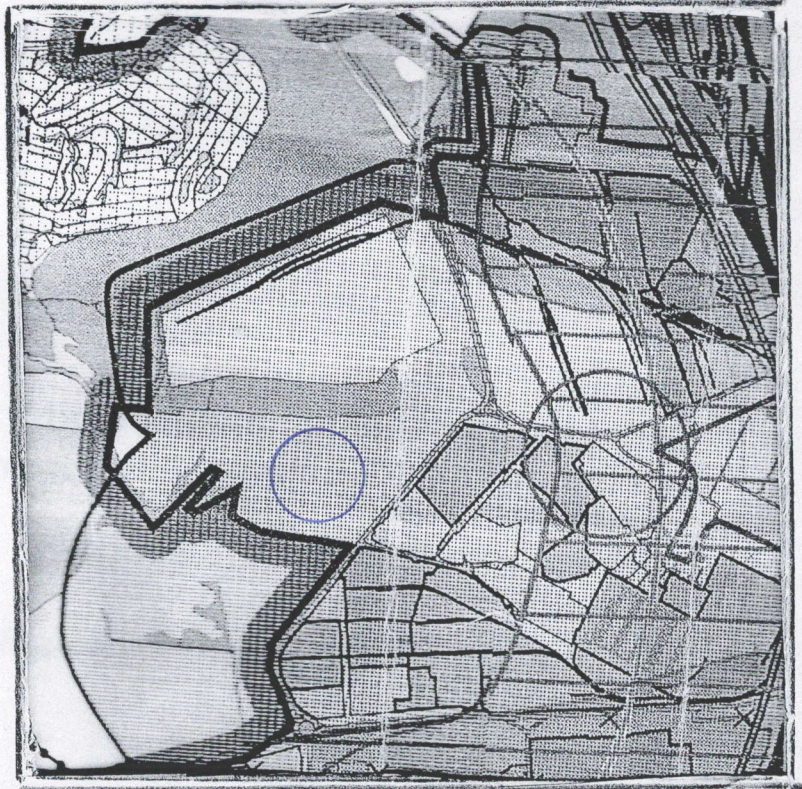
Умовні позначення :



- місце розташування об'єкту

УАМ	Управління архітектури та містобудування м.Чернігів	
	<p>Найменування роботи: викопіювання із плану зонування Тимчасового порядку використання території м. Чернігова, по вул.Світанкова, Слов'янська, Славутицька, Львівська, Білогірська, Солов'їна</p>	<p>Замовник: Управління житлово-комунального господарства Чернігівської міської ради</p>
заст. начальника управління	Гребень П. М.	
Виконала	Романенко С.В.	2 017р.





- САНІТАРНО-ЗАХИСТНІ ЗОНИ**
- ПРОМИСЛОВИХ, ТА КОМУНАЛЬНО-СКЛАДСЬКИХ ПІДПРИЄМСТВ, СІЛЬГОСПВИРОБНИЦТВ
 - ПОЛІГОНУ ТВЕРДИХ ПОБУТОВИХ ВІДХОДІВ
 - ПОЛІГОНУ ТОКСИЧНИХ ПРОМИСЛОВИХ ВІДХОДІВ
 - КЛАДОВИЩ
 - ВЕТЛІКАРНІ
 - ДРУГИЙ ПОЯС САНІТАРНОЇ ОХОРОНИ ВОДОЗАБОРІВ
 - ЗОНА САНІТАРНОЇ ОХОРОНИ РИБНИХ СТАВКІВ
 - ЗАБРУДНЕННЯ ҐРУНТІВ ВАЖКИМИ МЕТАЛАМИ
 - ІНФЕКЦІЙНО-НЕБЕЗПЕЧНА ДІЛЯНКА
 - ЗОНИ АКУСТИЧНОГО ДИСКОМФОРТУ
 - ЗАЛІЗНИЦІ ТА ОБ'ЇЗНОЇ ДОРОГИ
 - АЕРОДРОМУ
- ТРАНСФОРМАТОРНИХ ПІДСТАНЦІЙ
 - ВОДООХОРОННІ ЗОНИ
 - ПРИБЕРЕЖНІ ЗАХИСТНІ СМУГИ р. ДЕСНИ, БІЛОУСА, СТРИЖНЯ ТА ВОДОИМ
 - ІНЖЕНЕРНО-ГЕОЛОГІЧНІ УМОВИ ОСВОЄННЯ
 - ПІДТОПЛЕННЯ ҐРУНТОВИМИ ВОДАМИ
 - ПОТЕНЦІЙНЕ ПІДТОПЛЕННЯ ҐРУНТОВИМИ ВОДАМИ
 - ЗАТОПЛЕННЯ ПАВОДКОВИМИ ВОДАМИ
 - ЛІНІЯ ЗАТОПЛЕННЯ ПАВОДКОВИМИ ВОДАМИ 1% ЗАБЕЗПЕЧЕНОСТІ
 - ЗСУВОНЕБЕЗПЕЧНІ СХИЛИ
 - ТЕРИТОРІЇ, ЩО ПРИЛЯГАЮТЬ ДО ЗСУВОНЕБЕЗПЕЧНИХ СХИЛІВ
 - ПРИРОДНО-ЗАПОВІДНІ ТЕРИТОРІЇ

Умовні позначення :

- місце розташування об'єкту

УАМ	Управління архітектури та містобудування м.Чернігів	
	Найменування роботи: викопіювання із плану дії обмежень за екологічними умовами Тимчасового порядку використання території м. Чернігова, по вул. Світанкова, Слов'янська, Славутицька, Львівська, Білогірська, Солов'їна	Замовник: Управління житлово-комунального господарства Чернігівської міської ради
Заст. начальника	Гребень П. М.	
Виконала	Романенко С. В.	2 017р.

