

ЗАТВЕРДЖЕНО

Наказ управління архітектури та
містобудування Чернігівської міської ради

(найменування уповноваженого органу
містобудування та архітектури)

від 21 лютого 2019 року № 31-М

**Містобудівні умови та обмеження
для проектування об'єкта будівництва**

від «21» лютого 2019 року № 02-01/27

**Будівництво магазину продовольчих та непродовольчих товарів по
вул. Ціолковського, 12 в м. Чернігові**

(назва об'єкта будівництва)

Загальні дані:

1. Нове будівництво, вул. Ціолковського, 12, м. Чернігів
(вид будівництва, адреса або місцезнаходження земельної ділянки)
2. Товариство з обмеженою відповідальністю «РІАЛ ІСТЕЙТ»,
Дніпропетровська обл., м. Дніпро, вул. Січових стрільців, 21а, 49000
(інформація про замовника)
3. Відповідно до витягу з Державного земельного кадастру (номер НВ-0002736992019 від 15.02.2019) цільове призначення земельної ділянки: для будівництва та обслуговування будівель торгівлі; категорія земель – землі житлової та громадської забудови, вид використання земельної ділянки – для експлуатації нежитлового приміщення, що відповідає Генеральному плану м. Чернігова, затвердженому рішенням Чернігівської міської ради від 25.12.2003, Тимчасовому порядку використання території міста Чернігова, затвердженому рішенням Чернігівської міської ради від 28.12.2011
(відповідність цільового та функціонального призначення земельної ділянки містобудівній документації на місцевому рівні)

Містобудівні умови та обмеження:

1. Гранично - допустима висотність будівель - 35м
(граничнодопустима висотність будинків, будівель та споруд у метрах)
2. Площу забудови визначити відповідно до ДБН Б.2.2-12:2018 «Планування і забудова територій», при розрахунку відсотку забудови врахувати розміщення майданчиків паркування у відповідності до торгової площі та реальної кількості працюючих
(максимально допустимий відсоток забудови земельної ділянки)

3. Не встановлюються

(максимально допустима щільність населення в межах житлової забудови відповідної житлової одиниці (кварталу, мікрорайону))

4. Проектування здійснювати за межами червоних ліній.

Мінімальні відступи будівлі від суміжних будівель і споруд визначити відповідно до п. 15.2 ДБН Б.2.2-12:2018 «Планування і забудова територій».

При проектуванні передбачити виконання вимог діючих ДБН та нормативно-правових актів, зокрема: ДБН Б.2.2-12:2018 «Планування і забудова територій», ДБН В.2.2-23-2009 «Підприємства торгівлі», ДБН В.11-7-2016 «Пожежна безпека об'єктів будівництва», ДБН В.2.2-9-2009 «Громадські будинки та споруди» та інш.

При проектуванні громадських будинків та споруд необхідно передбачити обладнання і пристрої, що враховують потреби інвалідів та інших маломобільних груп населення згідно з вимогами даних Норм ДБН В.2.2-17. Види обладнання і пристроїв для інвалідів визначаються у завданні на проектування.

Паспорт зовнішнього оздоблення фасаду та генеральний план погодити з головним архітектором міста Чернігова.

(мінімально допустимі відстані від об'єкта, що проектується, до червоних ліній, ліній регулювання забудови, існуючих будинків та споруд)

5. Ж-2-р – житлова зона багатоквартирної забудови з обмеженнями поверховості по умовах зон регулювання забудови, зона потенційного підтоплення ґрунтовими водами, промислових та комунально-складських підприємств, сільгоспвиробництв, зона трансформаторних підстанцій

(планувальні обмеження (охоронні зони пам'яток культурної спадщини, межі історичних ареалів, зони регулювання забудови, зони охоронюваного ландшафту, зони охорони археологічного культурного шару, в межах яких діє спеціальний режим їх використання, охоронні зони об'єктів природно-заповідного фонду, прибережні захисні смуги, зони санітарної охорони)

6. Передбачити вільні зони для під'їзду автомобілів швидкої медичної допомоги, пожежної, рятувальної та аварійно-відновлювальної техніки. Проектом визначити місця для загрузки-вигрузки товарів відповідно до вимог державних будівельних норм та правил.

Врахувати охоронні зони інженерних комунікацій згідно з ДБН Б.2.2-12:2018 «Планування і забудова територій» (додаток І.1).

У разі необхідності передбачити узгодження проекту з організаціями – власниками інженерних мереж.

(охоронні зони об'єктів транспорту, зв'язку, інженерних комунікацій, відстані від об'єкта, що проектується, до існуючих інженерних мереж)

Начальник управління архітектури,
головний архітектор міста



(підпис)

С.С. Калюжний

3. Не встановлюються

(максимально допустима щільність населення в межах житлової забудови відповідної житлової одиниці (кварталу, мікрорайону))

4. Проектування здійснювати за межами червоних ліній.

Мінімальні відступи будівлі від суміжних будівель і споруд визначити відповідно до п. 15.2 ДБН Б.2.2-12:2018 «Планування і забудова територій».

При проектуванні передбачити виконання вимог діючих ДБН та нормативно-правових актів, зокрема: ДБН Б.2.2-12:2018 «Планування і забудова територій», ДБН В.2.2-23-2009 «Підприємства торгівлі», ДБН В.11-7-2016 «Пожежна безпека об'єктів будівництва», ДБН В.2.2-9-2009 «Громадські будинки та споруди» та інш.

При проектуванні громадських будинків та споруд необхідно передбачити обладнання і пристрої, що враховують потреби інвалідів та інших маломобільних груп населення згідно з вимогами даних Норм ДБН В.2.2-17. Види обладнання і пристроїв для інвалідів визначаються у завданні на проектування.

Паспорт зовнішнього оздоблення фасаду та генеральний план погодити з головним архітектором міста Чернігова.

(мінімально допустимі відстані від об'єкта, що проектується, до червоних ліній, ліній регулювання забудови, існуючих будинків та споруд)

5. Ж-2-р – житлова зона багатоквартирної забудови з обмеженнями поверховості по умовах зон регулювання забудови, зона потенційного підтоплення ґрунтовими водами, промислових та комунально-складських підприємств, сільгоспвиробництв

(планувальні обмеження (охоронні зони пам'яток культурної спадщини, межі історичних ареалів, зони регулювання забудови, зони охоронюваного ландшафту, зони охорони археологічного культурного шару, в межах яких діє спеціальний режим їх використання, охоронні зони об'єктів природно-заповідного фонду, прибережні захисні смуги, зони санітарної охорони)

6. Передбачити вільні зони для під'їзду автомобілів швидкої медичної допомоги, пожежної, рятувальної та аварійно-відновлювальної техніки. Проектом визначити місця для загрузки-вигрузки товарів відповідно до вимог державних будівельних норм та правил.

Врахувати охоронні зони інженерних комунікацій згідно з ДБН Б.2.2-12:2018 «Планування і забудова територій» (додаток И.1).

У разі необхідності передбачити узгодження проекту з організаціями – власниками інженерних мереж.

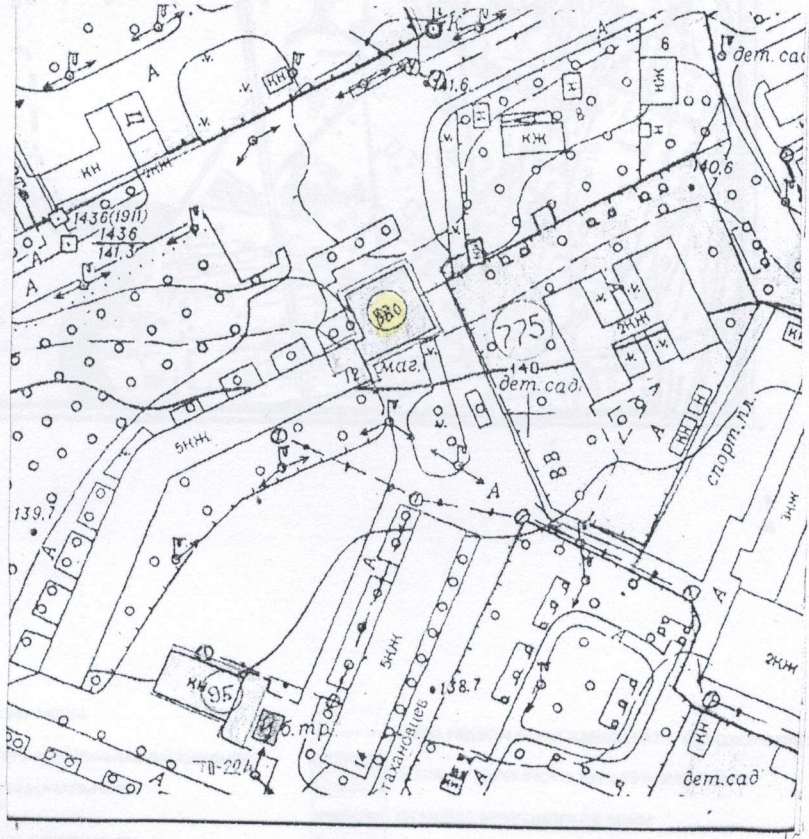
(охоронні зони об'єктів транспорту, зв'язку, інженерних комунікацій, відстані від об'єкта, що проектується, до існуючих інженерних мереж)



Начальник управління архітектури,
головний архітектор міста

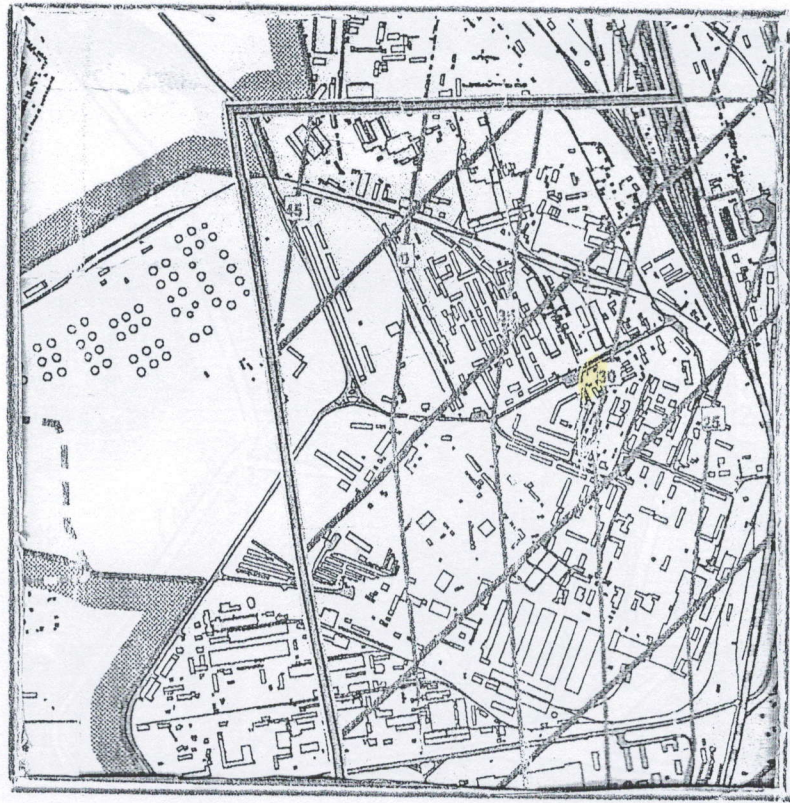


(підпис)

С.С. Калюжний



УАМ		Управління архітектури та містобудування Чернігівської міської ради	
		Об'єкт: будівництво магазину продовольчих та непродовольчих товарів по вул. Цюлковського, 12 в м. Чернігові	Замовник: Товариство з обмеженою відповідальністю «РІАЛ ІСТЕЙТ»
Начальник управління	Калужний С.С. МІСТО	 	M 1:2000
Виконала	Романенко С.В.		2019

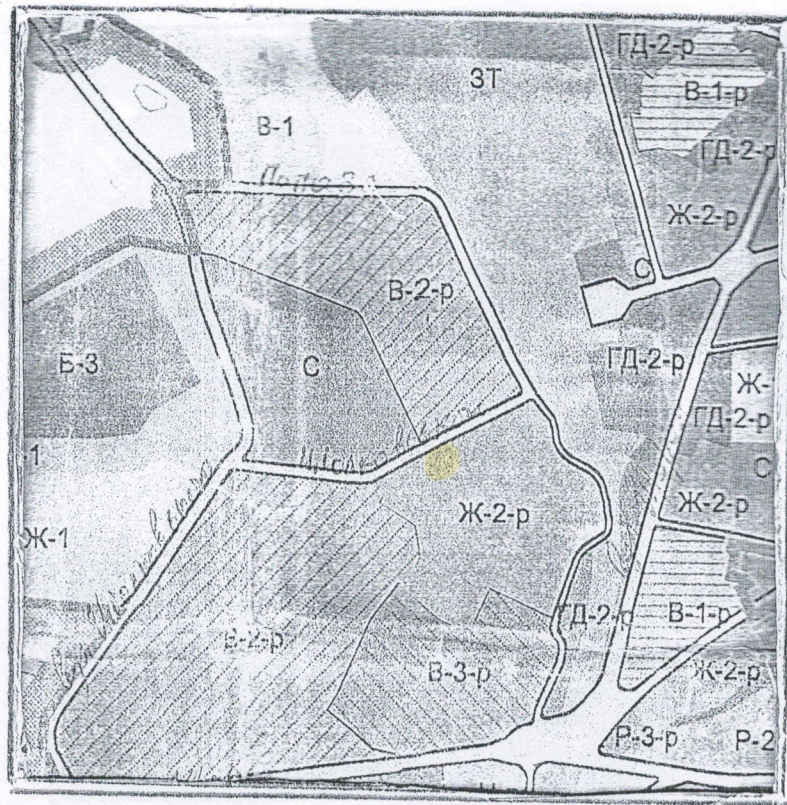


	МЕЖІ ІСТОРИЧНОГО РАЙОНУ МІСТА		МЕЖІ ПІДЗОН ЗОНИ ЛАНДШАФТУ, ЩО ОХОРОНЯЄТЬСЯ
	ДЕРЖАВНИЙ АРХІТЕКТУРНО-ІСТОРИЧНИЙ ЗАПОВІДНИК		ЗОНА ІСТОРИЧНОГО КУЛЬТУРНОГО ШАРУ
	ПАМ'ЯТКИ АРХІТЕКТУРИ НАЦІОНАЛЬНОГО ТА МІСЦЕВОГО ЗНАЧЕННЯ		ОСНОВНІ АРХЕОЛОГІЧНІ ЗОНИ
	ОХОРОННІ ЗОНИ ПАМ'ЯТОК АРХІТЕКТУРИ		АРХЕОЛОГІЧНІ ОБ'ЄКТИ
	ЗОНИ РЕГУЛЮВАННЯ ЗАБУДОВИ		КУРГАНИ
	МЕЖІ ПІДЗОН ЗОНИ РЕГУЛЮВАННЯ ЗАБУДОВИ		ПЕРША ОХОРОННА АРХЕОЛОГІЧНА ЗОНА
	ДОПУСТИМІ ПЛОЩІ ПРОЕКЦІЙ ВИДИМИХ ЧАСТИН БУДИНКІВ		ДРУГА ОХОРОННА АРХЕОЛОГІЧНА ЗОНА
	ДОПУСТИМІ ВИСОТИ ЗАБУДОВИ		ТРЕТЯ ОХОРОННА АРХЕОЛОГІЧНА ЗОНА
	ЗОНА ЛАНДШАФТУ, ЩО ОХОРОНЯЄТЬСЯ		

Умовні позначення :

- місце розташування об'єкту

УАМ	Управління архітектури та містобудування м.Чернівців	
	Найменування роботи: викопіювання із плану дії обмежень за умовами охорони культурної спадщини Тимчасового порядку використання території м. Чернігова по вул. Цюлковського, 12	Замовник: Товариство з обмеженою відповідальністю «РІАЛ ІСТЕЙТ»
Начальник управління	Калужний С. С.	
Виконала	Романенко С.В.	



ТИПИ ЗОН

I. ЖИТЛОВІ ТЕРИТОРІЇ

- Ж-1 ЖИТЛОВА ЗОНА ІНДИВІДУАЛЬНОЇ САДИБНОЇ ТА БЛОКОВАНОЇ ЗАБУДОВИ
- Ж-1-р ТЕ Ж, З ОБМЕЖЕННЯМИ ПОВЕРХОВСТІ ПО УМОВАХ ЗОН РЕГУЛЮВАННЯ ЗАБУДОВИ
- Ж-2 ЖИТЛОВА ЗОНА БАГАТОКВАРТИРНОЇ ЗАБУДОВИ
- Ж-2-р ТЕ Ж, З ОБМЕЖЕННЯМИ ПОВЕРХОВСТІ ПО УМОВАХ ЗОН РЕГУЛЮВАННЯ ЗАБУДОВИ

II. ТЕРИТОРІЇ ГРОМАДСЬКО-ДІЛОВОЇ ТА КОМЕРЦІЙНОЇ ДІЯЛЬНОСТІ

- ГД-1-р ЦЕНТРАЛЬНА ГРОМАДСЬКО-ДІЛОВА ЗОНА З ОБМЕЖЕННЯМИ ПОВЕРХОВСТІ ПО УМОВАХ ЗОН РЕГУЛЮВАННЯ ЗАБУДОВИ
- ГД-2 ДРУГОРЯДНА ГРОМАДСЬКО-ДІЛОВА ЗОНА
- ПД-2-р ТЕ Ж, З ОБМЕЖЕННЯМИ ПОВЕРХОВСТІ ПО УМОВАХ ЗОН РЕГУЛЮВАННЯ ЗАБУДОВИ

III. ВИРОБНИЧІ, КОМУНАЛЬНО-СКЛАДСЬКІ ТЕРИТОРІЇ ТА ТЕРИТОРІЇ СПЕЦІАЛЬНОГО ПРИЗНАЧЕННЯ

- В-1 КОМУНАЛЬНО-СКЛАДСЬКА ТА ВИРОБНИЧА ЗОНА З ПІДПРИЄМСТВАМИ У КЛАСУ САНІТАРНОЇ ШКІДЛИВОСТІ ВИРОБНИЦТВ
- В-1-р ТЕ Ж, З ОБМЕЖЕННЯМИ ВИСОТИ СПОРУД ПО УМОВАХ ЗОН РЕГУЛЮВАННЯ ЗАБУДОВИ
- В-2 ВИРОБНИЧА ЗОНА З ПІДПРИЄМСТВАМИ ІУ-У КЛАСУ САНІТАРНОЇ ШКІДЛИВОСТІ ВИРОБНИЦТВ
- В-2-р ТЕ Ж, З ОБМЕЖЕННЯМИ ВИСОТИ СПОРУД ПО УМОВАХ ЗОН РЕГУЛЮВАННЯ ЗАБУДОВИ
- В-3 ВИРОБНИЧА ЗОНА З ПІДПРИЄМСТВАМИ ІІ-ІІІ КЛАСУ САНІТАРНОЇ ШКІДЛИВОСТІ ВИРОБНИЦТВ
- В-3-р ТЕ Ж, З ОБМЕЖЕННЯМИ ВИСОТИ СПОРУД ПО УМОВАХ ЗОН РЕГУЛЮВАННЯ ЗАБУДОВИ
- ЗТ ЗОНА ЗОВНІШНЬОГО ТРАНСПОРТУ
- С ЗОНА ОБ'ЄКТІВ СПЕЦІАЛЬНОГО ПРИЗНАЧЕННЯ

IV. ТЕРИТОРІЇ НЕВИРОБНИЧОЇ ДІЯЛЬНОСТІ

- Н ЗОНА СЕРЕДНІХ І ВИЩИХ УЧЕБНИХ ЗАКЛАДІВ, ПРОЕКТНИХ ОРГАНІЗАЦІЙ НАУКОВИХ, МЕДИЧНИХ ТА ЛІКУВАЛЬНИХ УСТАНОВ
- Н-р ТЕ Ж, З ОБМЕЖЕННЯМИ ПОВЕРХОВСТІ ПО УМОВАХ ЗОН РЕГУЛЮВАННЯ ЗАБУДОВИ
- З ЗОНА НАЦІОНАЛЬНОГО ІСТОРИКО-АРХІТЕКТУРНОГО ЗАПОВІДНИКА
- ІР ЗОНА ІСТОРИЧНОГО РАЙОНУ МІСТА

V. РЕКРЕАЦІЙНІ ТЕРИТОРІЇ ТА ТЕРИТОРІЇ ВІДКРИТИХ ПРОСТОРІВ

- Р-1 ЗОНА САДІВНИЧИХ ТОВАРИСТВ З ОРІЄНТАЦІЄЮ НА ПОСТУПОВЕ ПЕРЕЗЕДЕННЯ У ЖИТЛОВИЙ ФОНД
- Р-1-р ТЕ Ж, З ОБМЕЖЕННЯМИ ПОВЕРХОВСТІ ПО УМОВАХ ЗОН РЕГУЛЮВАННЯ ЗАБУДОВИ
- Р-2 ЛАНДШАФТНО-РЕКРЕАЦІЙНА ЗОНА ЗАГАЛЬНОМІСЬКОГО ЗНАЧЕННЯ
- Р-3 ЗОНА РЕКРЕАЦІЙНО-ОЗДОРОВЧИХ ТА ТУРИСТИЧНИХ УСТАНОВ
- Р-3-р ТЕ Ж, З ОБМЕЖЕННЯМИ ПОВЕРХОВСТІ ПО УМОВАХ ЗОН РЕГУЛЮВАННЯ ЗАБУДОВИ
- Р-4 ЗОНА ПРИРОДНИХ ОБ'ЄКТІВ, ЩО ОХОРОНЯЮТЬСЯ

— МАГІСТРАЛЬНО-ВУЛИЧНА МЕРЕЖА

□ ТЕРИТОРІЇ ПРОГНОЗНОГО РОЗВИТКУ МІСТА

— РІКИ, ВОДОЙМИЦА

— МЕЖА МІСТА:

— ІСНУЮЧА

— ПЕРСПЕКТИВНА

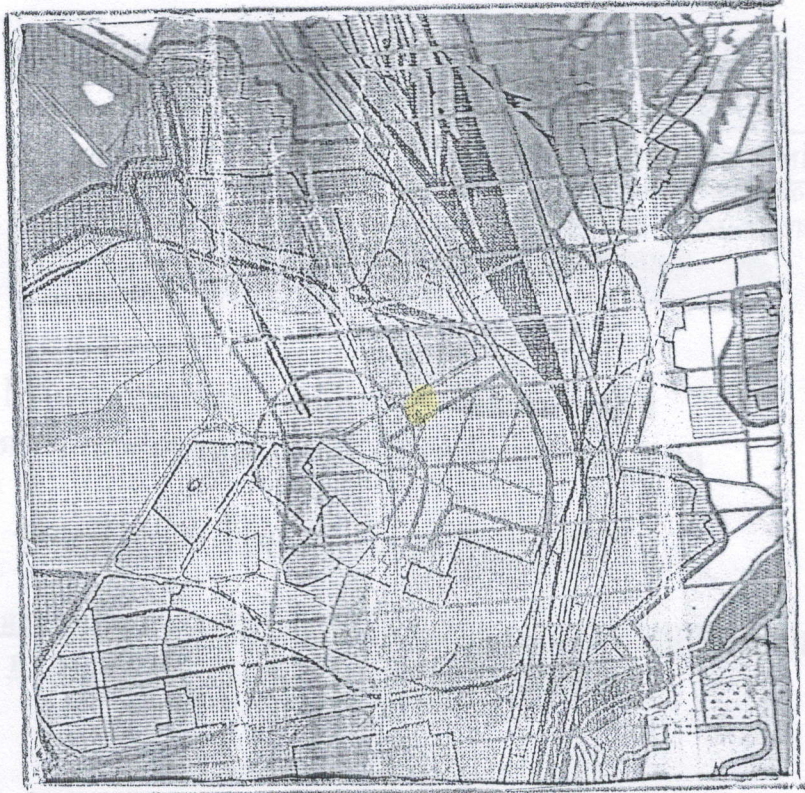
Умовні позначення :



- місце розташування об'єкту

УАМ	Управління архітектури та містобудування м.Чернівців	
	<p>Найменування роботи: викопіювання із плану зонування Тимчасового порядку використання території м. Чернігова по вул. Цюлковського, А12</p>	<p>Замовник: Товариство з обмеженою відповідальністю «РІАЛ ІСТЕЙТ»</p>
Начальник управління	Калюжний С.В.	
Виконала	Романенко С.В.	2 019р.





- САНІТАРНО-ЗАХИСТНІ ЗОНИ**
- ПРОМИСЛОВИХ, ТА КОМУНАЛЬНО-СКЛАДСЬКИХ ПІДПРИЄМСТВ, СІЛЬГОСПВИРОБНИЦТВ
 - ПОЛІГОНУ ТВЕРДИХ ПОБУТОВИХ ВІДХОДІВ
 - ПОЛІГОНУ ТОКСИЧНИХ ПРОМИСЛОВИХ ВІДХОДІВ
 - КЛАДОВИЩ
 - ВЕТЛІКАРНІ
 - ДРУГИЙ ПОЯС САНІТАРНОЇ ОХОРОНИ ВОДОЗАБОРІВ
 - ЗОНА САНІТАРНОЇ ОХОРОНИ РИБНИХ СТАВКІВ
 - ЗАБРУДНЕННЯ ҐРУНТІВ ВАЖКИМИ МЕТАЛАМИ
 - ІНФЕКЦІЙНО-НЕБЕЗПЕЧНА ДІЛЯНКА
 - ЗОНИ АКУСТИЧНОГО ДИСКОМФОРТУ
 - ЗАЛІЗНИЦІ ТА ОБ'ЇЗНОЇ ДОРОГИ
 - АЕРОДРОМУ
- ТРАНСФОРМАТОРНИХ ПІДСТАНЦІЙ
- ВОДООХОРОННІ ЗОНИ**
- ПРИБЕРЕЖНІ ЗАХИСТНІ СМУГИ р. ДЕСНИ, БІЛОУСА, СТРИЖНЯ ТА ВОДОИМ
- ІНЖЕНЕРНО-ГЕОЛОГІЧНІ УМОВИ ОСВОЄННЯ**
- ПІДТОПЛЕННЯ ҐРУНТОВИМИ ВОДАМИ
 - ПОТЕНЦІЙНЕ ПІДТОПЛЕННЯ ҐРУНТОВИМИ ВОДАМИ
 - ЗАТОПЛЕННЯ ПАВОДКОВИМИ ВОДАМИ
 - ЛІНІЯ ЗАТОПЛЕННЯ ПАВОДКОВИМИ ВОДАМИ 1% ЗАБЕЗПЕЧЕНОСТІ
 - ЗСУВОНЕБЕЗПЕЧНІ СХИЛИ
 - ТЕРИТОРІЇ, ЩО ПРИЛЯГАЮТЬ ДО ЗСУВОНЕБЕЗПЕЧНИХ СХИЛІВ
 - ПРИРОДНО-ЗАПОВІДНІ ТЕРИТОРІЇ

Умовні позначення :

- місце розташування об'єкту

УАМ	Управління архітектури та містобудування м.Чернігів	
	Найменування роботи: викопіювання із плану дії обмежень за екологічними умовами Тимчасового порядку використання території м. Чернігова по вул. Цюлковського, 12	Замовник: Товариство з обмеженою відповідальністю «РІАЛ ІСТЕЙТ»
Начальник управління	Калюжний С.С.	
Виконала	Романейко С.В.	