

ЗАТВЕРДЖЕНО

Наказ управління архітектури та
містобудування Чернігівської міської ради

(найменування уповноваженого органу
містобудування та архітектури)

від 15.02. 2018 року № 29-М

**Містобудівні умови та обмеження
для проектування об'єкта будівництва**

від «15» лютого 2018 року № 02-01/25

Реконструкція власної адміністративної будівлі з будівництвом надбудови
четвертого поверху по вул. Шевченка, 28

(назва об'єкта будівництва)

Загальні дані:

1. Реконструкція, вул. Шевченка, 28, м. Чернігів
(вид будівництва, адреса або місцезнаходження земельної ділянки)
2. Управління Служби безпеки України в Чернігівській області,
вул. Шевченка, 28, м. Чернігів, 14013
(інформація про замовника)
3. Відповідно до п.4 ст. 34 Закону України «Про регулювання містобудівної
діяльності» реконструкція може здійснюватися за відсутності документа, що
засвідчує право власності чи користування земельною ділянкою
(відповідність цільового та функціонального призначення земельної ділянки
містобудівній документації на місцевому рівні)

Містобудівні умови та обмеження:

1. Відповідно до містобудівного розрахунку максимальна позначка будівлі –
15,05м до реконструкції, а після реконструкції буде становити – 15,60м
(граничнодопустима висотність будинків, будівель та споруд у метрах)
2. Не встановлюються
(максимально допустимий відсоток забудови земельної ділянки)
3. Не встановлюються
(максимально допустима щільність населення в межах житлової забудови
відповідної житлової одиниці (кварталу, мікрорайону))
4. Надбудову виконувати в межах фундаментів існуючої будівлі. Планування
четвертого поверху будівлі передбачити аналогічно третьому поверху.

Паспорт зовнішнього оздоблення фасаду та генеральний план погодити з управлінням містобудування та архітектури Чернігівської обласної державної адміністрації та головним архітектором міста Чернігова.

(мінімально допустимі відстані від об'єкта, що проектується, до червоних ліній, ліній регулювання забудови, існуючих будинків та споруд)

5. Об'єкт реконструкції знаходиться в охоронній зоні пам'ятки архітектури місцевого значення, в житловій зоні багатоквартирної забудови з обмеженнями поверховості по умовах зон регулювання забудови (Ж-2-р), в другій охоронній археологічній зоні, в межі історичного району міста, історичного культурного шару, в зоні потенційного підтоплення ґрунтовими водами.

Отримати попереднє погодження з Департаментом культури і туризму, національностей та релігій облдержадміністрації.

(планувальні обмеження (охоронні зони пам'яток культурної спадщини, межі історичних ареалів, зони регулювання забудови, зони охороненого ландшафту, зони охорони археологічного культурного шару, в межах яких діє спеціальний режим їх використання, охоронні зони об'єктів природно-заповідного фонду, прибережні захисні смуги, зони санітарної охорони)

6. Прокладання інженерних комунікацій передбачити у відповідності до технічних умов, виданих організаціями, що експлуатують інженерні мережі.

(охоронні зони об'єктів транспорту, зв'язку, інженерних комунікацій, відстані від об'єкта, що проектується, до існуючих інженерних мереж)

Начальник управління архітектури,
головний архітектор міста



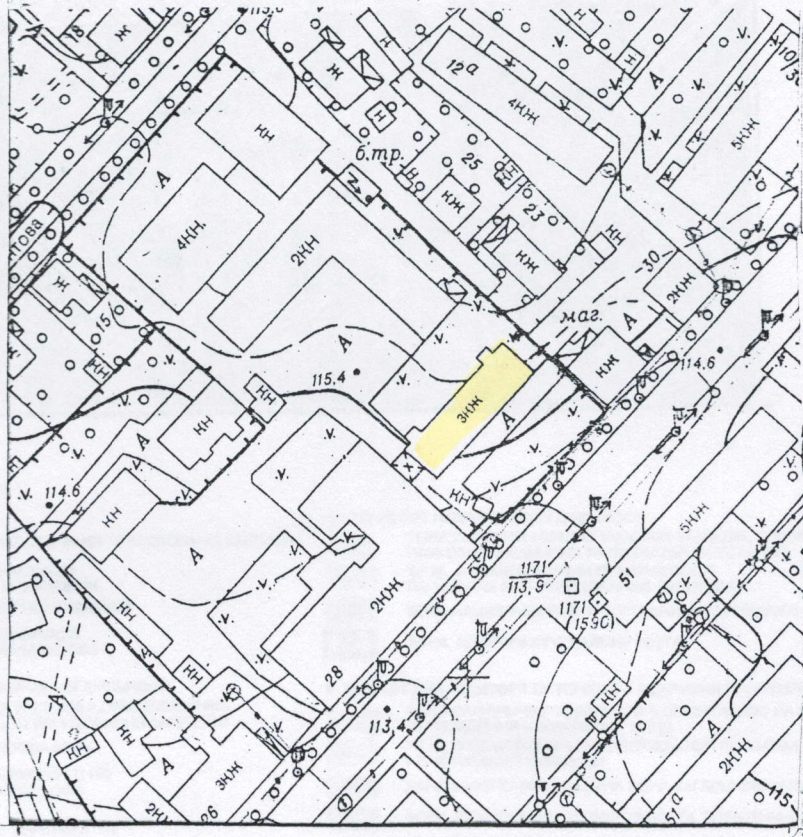
(підпис)

С.С. Калюжний

Управління архітектури та містобудування
Чернігівської обласної державної адміністрації

| | | | |
|-------------|----------------|----------|-----------------------------------|
| № документа | № проектування | Замовник | Українська державна адміністрація |
| № документа | № проектування | Замовник | Українська державна адміністрація |
| № документа | № проектування | Замовник | Українська державна адміністрація |

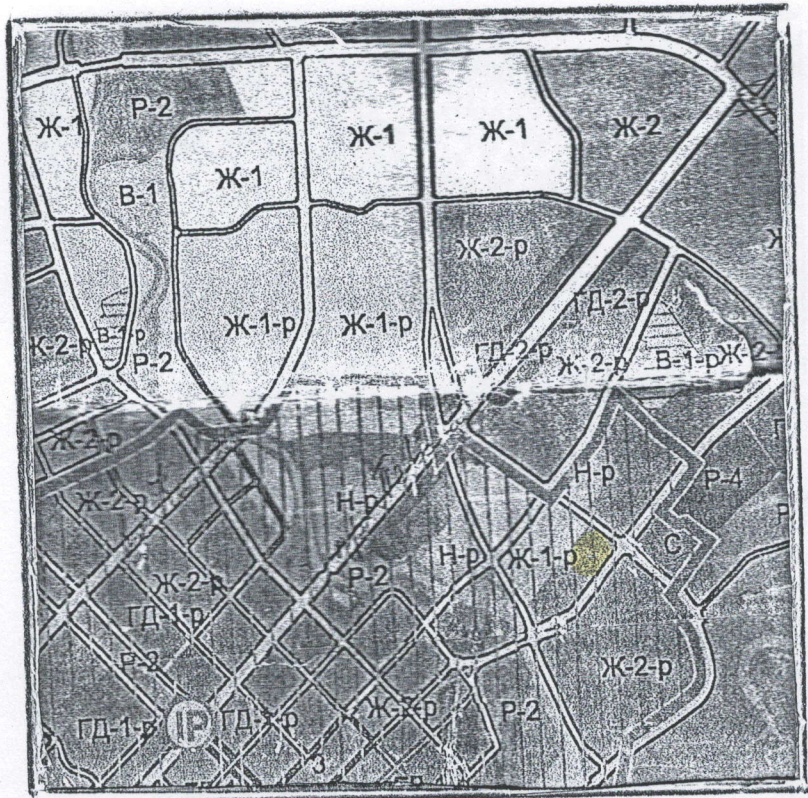
М 1:3000
2018



**Управління архітектури та містобудування
Чернігівської міської ради**

| | | |
|------------|--|--|
| УАМ | Найменування: реконструкція власної адміністративної будівлі з будівництвом надбудови четвертого поверху по вул. Шевченка, 28 | Замовник: Управління Служби безпеки України в Чернігівській області |
| | Начальник управління Виконала | Калужний С. С. Романенко С. В. |





ТИПИ ЗОН

I. ЖИТЛОВІ ТЕРИТОРІЇ

- Ж-1 ЖИТЛОВА ЗОНА ІНДИВІДУАЛЬНОЇ САДИБНОЇ ТА БЛОКОВАНОЇ ЗАБУДОВИ
- Ж-1-р ТЕ Ж, З ОБМЕЖЕННЯМИ ПОВЕРХОВСТІ ПО УМОВАХ ЗОН РЕГУЛЮВАННЯ ЗАБУДОВИ
- Ж-2 ЖИТЛОВА ЗОНА БАГАТКВАРТИРНОЇ ЗАБУДОВИ
- Ж-2-р ТЕ Ж, З ОБМЕЖЕННЯМИ ПОВЕРХОВСТІ ПО УМОВАХ ЗОН РЕГУЛЮВАННЯ ЗАБУДОВИ

II. ТЕРИТОРІЇ ГРОМАДСЬКО-ДІЛОВОЇ ТА КОМЕРЦІЙНОЇ ДІЯЛЬНОСТІ

- ГД-1-р ЦЕНТРАЛЬНА ГРОМАДСЬКО-ДІЛОВА ЗОНА З ОБМЕЖЕННЯМИ ПОВЕРХОВСТІ ПО УМОВАХ ЗОН РЕГУЛЮВАННЯ ЗАБУДОВИ
- ГД-2 ДРУГОРЯДНА ГРОМАДСЬКО-ДІЛОВА ЗОНА
- ГД-2-р ТЕ Ж, З ОБМЕЖЕННЯМИ ПОВЕРХОВСТІ ПО УМОВАХ ЗОН РЕГУЛЮВАННЯ ЗАБУДОВИ

III. ВИРОБНИЧІ, КОМУНАЛЬНО-СКЛАДСЬКІ ТЕРИТОРІЇ ТА ТЕРИТОРІЇ СПЕЦІАЛЬНОГО ПРИЗНАЧЕННЯ

- В-1 КОМУНАЛЬНО-СКЛАДСЬКА ТА ВИРОБНИЧА ЗОНА З ПІДПРИЄМСТВАМИ У КЛАСУ САНІТАРНОЇ ШКІДЛИВОСТІ ВИРОБНИЦТВ
- В-1-р ТЕ Ж, З ОБМЕЖЕННЯМИ ВИСОТИ СПОРУД ПО УМОВАХ ЗОН РЕГУЛЮВАННЯ ЗАБУДОВИ
- В-2 ВИРОБНИЧА ЗОНА З ПІДПРИЄМСТВАМИ ІV-У КЛАСУ САНІТАРНОЇ ШКІДЛИВОСТІ ВИРОБНИЦТВ
- В-2-р ТЕ Ж, З ОБМЕЖЕННЯМИ ВИСОТИ СПОРУД ПО УМОВАХ ЗОН РЕГУЛЮВАННЯ ЗАБУДОВИ
- В-3 ВИРОБНИЧА ЗОНА З ПІДПРИЄМСТВАМИ ІІ-ІІІ КЛАСУ САНІТАРНОЇ ШКІДЛИВОСТІ ВИРОБНИЦТВ
- В-3-р ТЕ Ж, З ОБМЕЖЕННЯМИ ВИСОТИ СПОРУД ПО УМОВАХ ЗОН РЕГУЛЮВАННЯ ЗАБУДОВИ
- ЗТ ЗОНА ЗОВНІШНЬОГО ТРАНСПОРТУ
- С ЗОНА ОБ'ЄКТІВ СПЕЦІАЛЬНОГО ПРИЗНАЧЕННЯ

IV. ТЕРИТОРІЇ НЕВИРОБНИЧОЇ ДІЯЛЬНОСТІ

- Н ЗОНА СЕРЕДНІХ І ВИЩИХ УЧЕБОВИХ ЗАКЛАДІВ, ПРОЕКТНИХ ОРГАНІЗАЦІЙ НАУКОВИХ, МЕДИЧНИХ ТА ЛІКУВАЛЬНИХ УСТАНОВ
- Н-р ТЕ Ж, З ОБМЕЖЕННЯМИ ПОВЕРХОВСТІ ПО УМОВАХ ЗОН РЕГУЛЮВАННЯ ЗАБУДОВИ
- З ЗОНА НАЦІОНАЛЬНОГО ІСТОРИКО-АРХІТЕКТУРНОГО ЗАПОВІДНИКА
- ІР ЗОНА ІСТОРИЧНОГО РАЙОНУ МІСТА

V. РЕКРЕАЦІЙНІ ТЕРИТОРІЇ ТА ТЕРИТОРІЇ ВІДКРИТИХ ПРОСТОРІВ

- Р-1 ЗОНА САДІВНИЧИХ ТОВАРИСТВ З ОРІЄНТАЦІЄЮ НА ПОСТУПОВЕ ПЕРЕЗЕДЕННЯ У ЖИТЛОВИЙ ФОНД
- Р-1-р ТЕ Ж, З ОБМЕЖЕННЯМИ ПОВЕРХОВСТІ ПО УМОВАХ ЗОН РЕГУЛЮВАННЯ ЗАБУДОВИ
- Р-2 ЛАНДШАФТНО-РЕКРЕАЦІЙНА ЗОНА ЗАГАЛЬНОМІСЬКОГО ЗНАЧЕННЯ
- Р-3 ЗОНА РЕКРЕАЦІЙНО-ОЗДОРОВЧИХ ТА ТУРИСТИЧНИХ УСТАНОВ
- Р-3-р ТЕ Ж, З ОБМЕЖЕННЯМИ ПОВЕРХОВСТІ ПО УМОВАХ ЗОН РЕГУЛЮВАННЯ ЗАБУДОВИ
- Р-4 ЗОНА ПРИРОДНИХ ОБ'ЄКТІВ, ЩО ОХОРОНЯЮТЬСЯ

- МАГІСТРАЛЬНО-ВУЛИЧНА МЕРЕЖА
- ТЕРИТОРІЇ ПРОГНОЗНОГО РОЗВИТКУ МІСТА
- РІКИ, ВОДОЙМИЩА
- МЕЖА МІСТА: ІСНУЮЧА
- ПЕРСПЕКТИВНА

Умовні позначення :



- місце розташування об'єкту

| | | |
|----------------------|--|--|
| УАМ | Управління архітектури та містобудування м.Чернігів | |
| | Найменування роботи: викопіювання із плану зонування Тимчасового порядку використання території м. Чернігова, по вул. Шевченка, 28 | Замовник: : Управління Служби безпеки України в Чернігівській області |
| Начальник управління | Калужний С.С. | 2 018р. |
| Виконала | Романенко С.В. | |





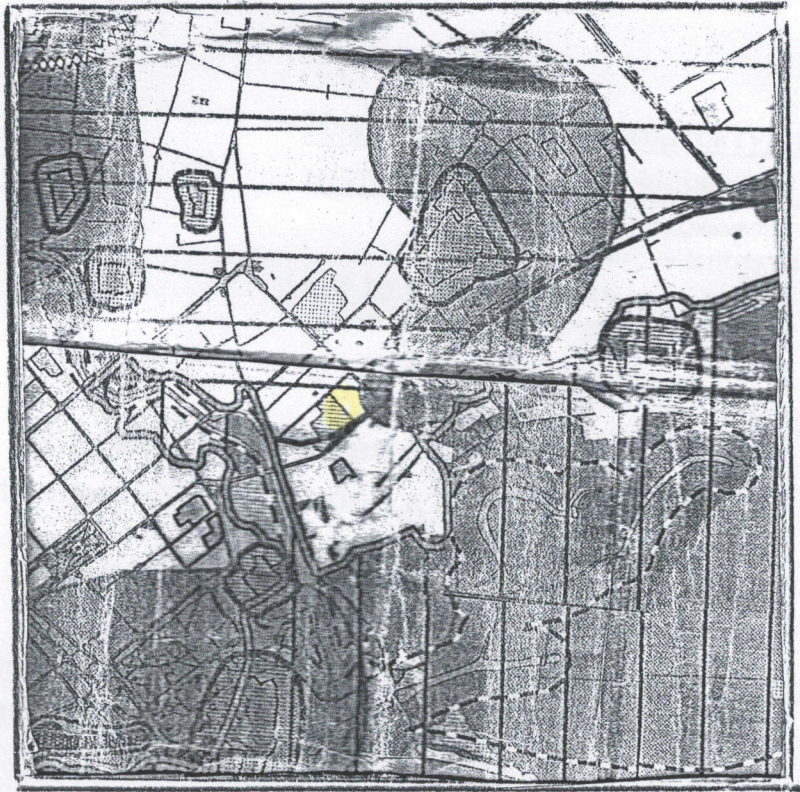
| | | | |
|--|--|--|---|
| | МЕЖІ ІСТОРИЧНОГО РАЙОНУ МІСТА | | МЕЖІ ПІДЗОН ЗОНИ ЛАНДШАФТУ, ЩО ОХОРОНЯЄТЬСЯ |
| | ДЕРЖАВНИЙ АРХІТЕКТУРНО-ІСТОРИЧНИЙ ЗАПОВІДНИК | | ЗОНА ІСТОРИЧНОГО КУЛЬТУРНОГО ШАРУ |
| | ПАМ'ЯТКИ АРХІТЕКТУРИ НАЦІОНАЛЬНОГО ТА МІСЦЕВОГО ЗНАЧЕННЯ | | ОСНОВНІ АРХЕОЛОГІЧНІ ЗОНИ |
| | ОХОРОННІ ЗОНИ ПАМ'ЯТОК АРХІТЕКТУРИ | | АРХЕОЛОГІЧНІ ОБ'ЄКТИ |
| | ЗОНИ РЕГУЛЮВАННЯ ЗАБУДОВИ | | КУРГАНИ |
| | МЕЖІ ПІДЗОН ЗОНИ РЕГУЛЮВАННЯ ЗАБУДОВИ | | ПЕРША ОХОРОННА АРХЕОЛОГІЧНА ЗОНА |
| | ДОПУСТИМІ ПЛОЩІ ПРОЕКЦІЙ ВИДИМИХ ЧАСТИН БУДИНКІВ | | ДРУГА ОХОРОННА АРХЕОЛОГІЧНА ЗОНА |
| | ДОПУСТИМІ ВИСОТИ ЗАБУДОВИ | | ТРЕТЯ ОХОРОННА АРХЕОЛОГІЧНА ЗОНА |
| | ЗОНА ЛАНДШАФТУ, ЩО ОХОРОНЯЄТЬСЯ | | |

Умовні позначення :

- місце розташування об'єкту

| | | |
|-----------------------------|---|--|
| УАМ | Управління архітектури та містобудування м.Чернігів | |
| | <p>Найменування роботи: викопіювання із плану дії обмежень за умовами охорони культурної спадщини Тимчасового порядку використання території м. Чернігова, по вул. Шевченка, 28</p> | <p>Замовник: : Управління Служби безпеки України в Чернігівській області</p> |
| <p>Начальник управління</p> | <p>Калюжний С. С.</p> | |
| <p>Виконала</p> | <p>Романенко С.В.</p> | <p>2 018р.</p> |





| | | | |
|--------------------------------|---|--|---|
| САНІТАРНО-ЗАХИСТНІ ЗОНИ | | | |
| | ПРОМИСЛОВИХ, ТА КОМУНАЛЬНО-СКЛАДСЬКИХ ПІДПРИЄМСТВ, СІЛЬГОСПВИРОБНИЦТВ | | ТРАНСФОРМАТОРНИХ ПІДСТАНЦІЙ |
| | ПОЛІГОНУ ТВЕРДИХ ПОБУТОВИХ ВІДХОДІВ | | ВОДООХОРОННІ ЗОНИ |
| | ПОЛІГОНУ ТОКСИЧНИХ ПРОМИСЛОВИХ ВІДХОДІВ | | ПРИБЕРЕЖНІ ЗАХИСНІ СМУГИ р. ДЕСНИ, БІЛОУСА, СТРИЖНЯ ТА ВОДОЙМ |
| | КЛАДОВИЩ | | ІНЖЕНЕРНО-ГЕОЛОГІЧНІ УМОВИ ОСВОЄННЯ |
| | ВЕТЛІКАРНІ | | ПІДТОПЛЕННЯ ГРУНТОВИМИ ВОДАМИ |
| | ДРУГИЙ ПОЯС САНІТАРНОЇ ОХОРОНИ ВОДОЗАБОРІВ | | ПОТЕНЦІЙНЕ ПІДТОПЛЕННЯ ГРУНТОВИМИ ВОДАМИ |
| | ЗОНА САНІТАРНОЇ ОХОРОНИ РИБНИХ СТАВКІВ | | ЗАТОПЛЕННЯ ПАВОДКОВИМИ ВОДАМИ |
| | ЗАБРУДНЕННЯ ҐРУНТІВ ВАЖКИМИ МЕТАЛАМИ | | ЛІНІЯ ЗАТОПЛЕННЯ ПАВОДКОВИМИ ВОДАМИ 1% ЗАБЕЗПЕЧЕНОСТІ |
| | ІНФЕКЦІЙНО-НЕБЕЗПЕЧНА ДІЛЯНКА | | ЗСУВОНЕБЕЗПЕЧНІ СХИЛИ |
| | ЗОНИ АКУСТИЧНОГО ДИСКОМФОРТУ | | ТЕРИТОРІЇ, ЩО ПРИЛЯГАЮТЬ ДО ЗСУВОНЕБЕЗПЕЧНИХ СХИЛІВ |
| | ЗАЛІЗНИЦІ ТА ОБ'ЇЗНОЇ ДОРОГИ | | ПРИРОДНО-ЗАПОВІДНІ ТЕРИТОРІЇ |
| | АЕРОДРОМУ | | |

Умовні позначення :

- місце розташування об'єкту

| | | |
|----------------------|--|--|
| УАМ | Управління архітектури та містобудування м.Чернігів | |
| | Найменування роботи: викопіювання із плану дії обмежень за екологічними умовами Тимчасового порядку використання території м. Чернігова, по вул. Шевченка, 28 | Замовник: : Управління Служби безпеки України в Чернігівській області |
| Начальник управління | Каложний С.С. | |
| Виконала | Романенко С.В. | 2 018р. |

