

ЗАТВЕРДЖЕНО

Наказ управління архітектури та
містобудування Чернігівської міської ради
(найменування уповноваженого органу
містобудування та архітектури)

від 18.01.2018 року № 16-М

Містобудівні умови та обмеження для проектування об'єкта будівництва

від «18» січня 2018 року № 02-01/15

Капітальний ремонт ділянки дороги по вул. Тракторна в
м. Чернігів.
(назва об'єкта будівництва)

Загальні дані:

1. Капітальний ремонт, вул. Тракторна, м. Чернігів
(вид будівництва, адреса або місцезнаходження земельної ділянки)
2. Управління житлово-комунального господарства Чернігівської міської ради,
вул. Реміснича, 19, тел. 4 31 89
(інформація про замовника)
3. Відповідно до п.4 ст. 34 Закону України «Про регулювання містобудівної
діяльності» реконструкція може здійснюватися за відсутності документа, що
засвідчує право власності чи користування земельною ділянкою
(відповідність цільового та функціонального призначення земельної ділянки
містобудівній документації на місцевому рівні)

Містобудівні умови та обмеження:

1. Не встановлюється
(граничнодопустима висотність будинків, будівель та споруд у метрах)
2. Не встановлюється
(максимально допустимий відсоток забудови земельної ділянки)
3. Не встановлюється
(максимально допустима щільність населення в межах житлової забудови
відповідної житлової одиниці (кварталу, мікрорайону))
4. Не встановлюється
(мінімально допустимі відстані від об'єкта, що проектується, до червоних ліній,
ліній регулювання забудови, існуючих будинків та споруд)

5. Знаходиться на межі зон Ж-2 - житлова зона багатоквартирної забудови та Ж-2-р - житлова зона багатоквартирної забудови з обмеженнями поверховості по умовах зон регулювання забудови; входить в зону потенційного підтоплення ґрунтовими водами та зону забруднення ґрунтів важкими металами.

(планувальні обмеження (охоронні зони пам'яток культурної спадщини, межі історичних ареалів, зони регулювання забудови, зони охоронюваного ландшафту, зони охорони археологічного культурного шару, в межах яких діє спеціальний режим їх використання, охоронні зони об'єктів природно-заповідного фонду, прибережні захисні смуги, зони санітарної охорони)

6. Врахувати охоронні зони інженерних комунікацій згідно з додатком 8.1,8.2 ДБН 360-92** «Містобудування. Планування і забудова міських і сільських поселень». Інженерні мережі уточнюються при виконанні топографо-геодезичної зйомки. Прокладання інженерних комунікацій передбачити у відповідності до технічних умов виданих організаціями, що експлуатують інженерні мережі.

Передбачити узгодження проекту з організаціями - власниками інженерних мереж.

(охоронні зони об'єктів транспорту, зв'язку, інженерних комунікацій, відстані від об'єкта, що проектується, до існуючих інженерних мереж)

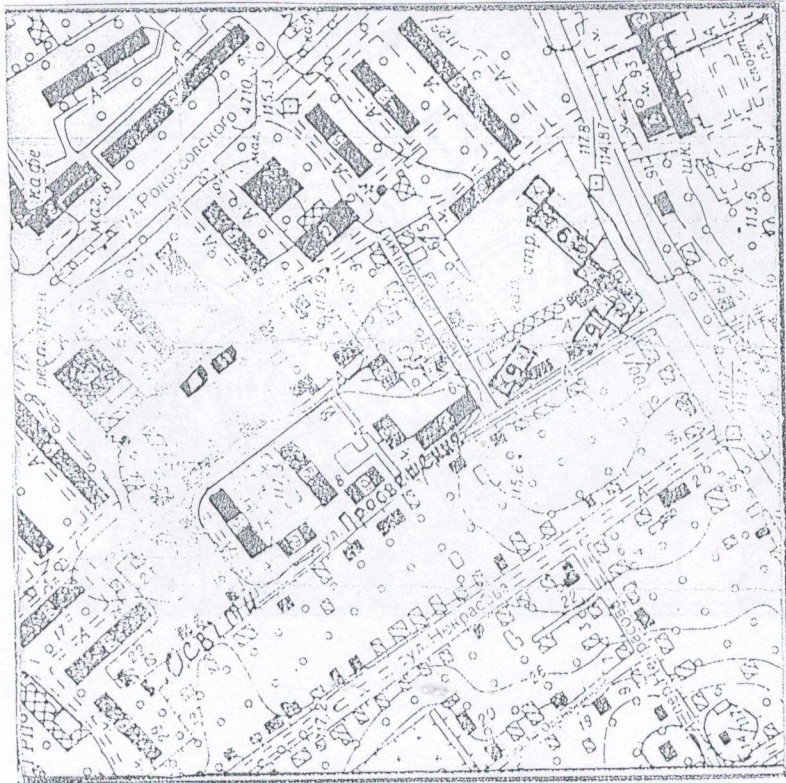
Начальник управління архітектури
та містобудування міської ради





(підпис)

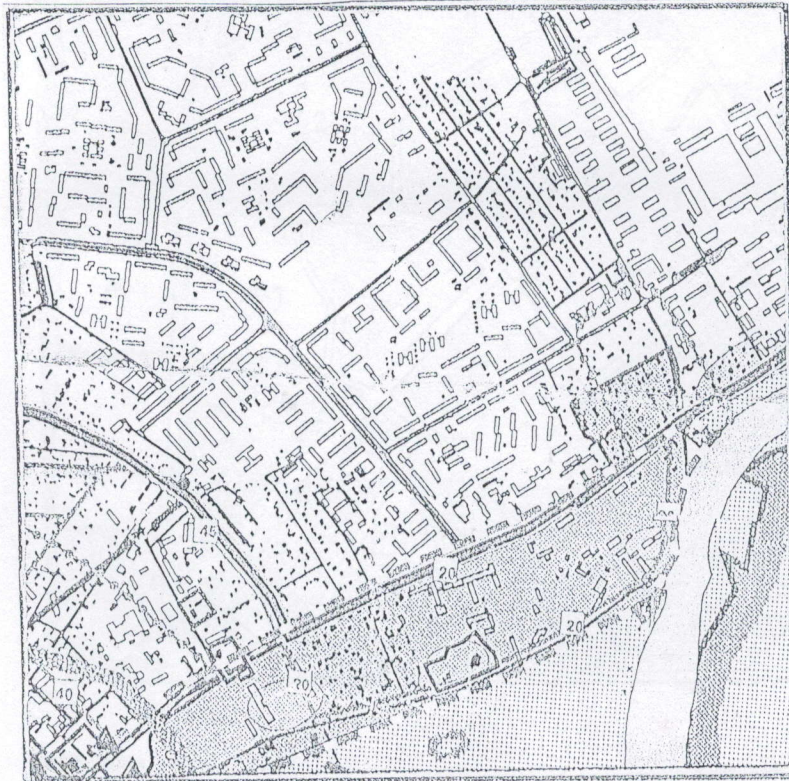
С. С. Калюжний

| Управління архітектури та містобудування м. Чернівці | |
|--|--|
| Підписувач: | Замовник: |
| Калюжний Сергій Іванович | Управління житлово-комунального господарства м. Чернівці |
| Місце: Тракторна вул. Чернівці | |
| Начальник управління | Калюжний С.С. |
| Головний спеціаліст | Калюжний С.С. |



| | | | |
|----------------------|--|---|---|
| УАМ | Управління архітектури та містобудування м.Чернігів | | |
| | Найменування: Капітальний ремонт ділянки дороги по вул. Тракторна в м. Чернігів. | | Замовник: Управління житлово-комунального господарства Чернігівської міської ради |
| Начальник управління | Калюжний С. С. |  | М 1:5000 |
| Головний спеціаліст | Коваленко А. В. |  | 2018 р. |



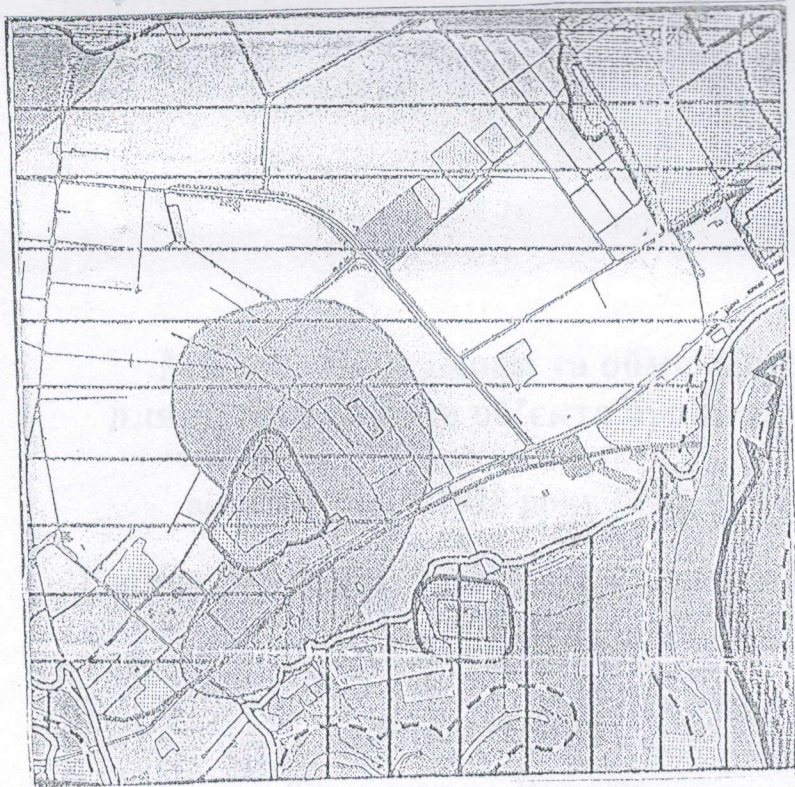


| | | | |
|--|--|--|---|
| | МЕЖА ІСТОРИЧНОГО РАЙОНУ МІСТА | | МЕЖА ПІДЗОН ЗОНИ ЛАНДШАФТУ, ЩО ОХОРОНЯЄТЬСЯ |
| | ДЕРЖАВНИЙ АРХІТЕКТУРНО-ІСТОРИЧНИЙ ЗАПОВІДНИК | | ЗОНА ІСТОРИЧНОГО КУЛЬТУРНОГО ШАРУ |
| | ПАМ'ЯТКИ АРХІТЕКТУРИ НАЦІОНАЛЬНОГО ТА МІСЦЕВОГО ЗНАЧЕННЯ | | ОСНОВНІ АРХЕОЛОПІЧНІ ЗОНИ |
| | ОХОРОННІ ЗОНИ ПАМ'ЯТОК АРХІТЕКТУРИ | | АРХЕОЛОПІЧНІ ОБ'ЄКТИ |
| | ЗОНИ РЕГУЛЮВАННЯ ЗАБУДОВИ | | КУРГАНИ |
| | МЕЖА ПІДЗОН ЗОНИ РЕГУЛЮВАННЯ ЗАБУДОВИ | | ПЕРША ОХОРОННА АРХЕОЛОПІЧНА ЗОНА |
| | ДОПУСТИМІ ПЛОЩІ ПРОЕКЦІЙ ВИДИМИХ ЧАСТИН БУДИНКІВ | | ДРУГА ОХОРОННА АРХЕОЛОПІЧНА ЗОНА |
| | ДОПУСТИМІ ВИСОТИ ЗАБУДОВИ | | ТРЕТЯ ОХОРОННА АРХЕОЛОПІЧНА ЗОНА |
| | ЗОНА ЛАНДШАФТУ, ЩО ОХОРОНЯЄТЬСЯ | | |

Умовні позначення :

- місце розташування об'єкту

| | | |
|----------------------|---|---|
| УАМ | Управління архітектури та містобудування м.Чернігів | |
| | <p>Найменування роботи: викопіювання із плану дії обмежень за умовами охорони культурної спадщини Тимчасового порядку використання території м. Чернігова, вул. Тракторна</p> | <p>Замовник : Управління житлово-комунального господарства Чернігівської міської ради</p> |
| Начальник управління | Калюжний С. С. | |
| Головний спеціаліст | Коваленко А. В. | |



- САНІТАРНО-ЗАХИСТНІ ЗОНИ**
- ПРОМИСЛОВИХ, ТА КОМУНАЛЬНО-СКЛАДСЬКИХ ПІДПРИЄМСТВ, СІЛЬГОСПВИРОБНИЦТВ
 - ПОЛІГОНУ ТВЕРДИХ ПОБУТОВИХ ВІДХОДІВ
 - ПОЛІГОНУ ТОКСИЧНИХ ПРОМИСЛОВИХ ВІДХОДІВ
 - КЛАДОВИЩ
 - ВЕТЛІКАРНІ
 - ДРУГИЙ ПОЯС САНІТАРНОЇ ОХОРОНИ ВОДОЗАБОРІВ
 - ЗОНА САНІТАРНОЇ ОХОРОНИ РИБНИХ СТАВКІВ
 - ЗАБРУДНЕННЯ ҐРУНТІВ ВАЖКИМИ МЕТАЛАМИ
 - ІНФЕКЦІЙНО-НЕБЕЗПЕЧНА ДІЛЯНКА
- ЗОНИ АКУСТИЧНОГО ДИСКОНФОРТУ**
- ЗАЛІЗНИЦІ ТА ОБ'ЇЗНОЇ ДОРОГИ
 - АЕРОДРОМУ
- ТРАНСФОРМАТОРНИХ ПІДСТАНЦІЙ
- ВОДООХОРОННІ ЗОНИ**
- ПРИБЕРЕЖНІ ЗАХИСТНІ СМУГИ р. ДЕСНИ, БІЛОУСА, СТРИЖНЯ ТА ВОДОИМ
- ІНЖЕНЕРНО-ГЕОЛОГІЧНІ УМОВИ ОСВОЄННЯ**
- ПІДТОПЛЕННЯ ҐРУНТОВИМИ ВОДАМИ
 - ПОТЕНЦІЙНЕ ПІДТОПЛЕННЯ ҐРУНТОВИМИ ВОДАМИ
 - ЗАТОПЛЕННЯ ПАВОДКОВИМИ ВОДАМИ
 - ЛІНІЯ ЗАТОПЛЕННЯ ПАВОДКОВИМИ ВОДАМИ 1% ЗАБЕЗПЕЧЕНОСТІ
 - ЗСУВОНЕБЕЗПЕЧНІ СХИЛИ
 - ТЕРИТОРІЇ, ЩО ПРИЛЯГАЮТЬ ДО ЗСУВОНЕБЕЗПЕЧНИХ СХИЛІВ
 - ПРИРОДНО-ЗАПОВІДНІ ТЕРИТОРІЇ

Умовні позначення :

- місце розташування об'єкту

| | | |
|---|--|--|
| УАМ | Управління архітектури та містобудування м.Чернігів | |
| | <p>Найменування роботи: викопіювання із плану дії обмежень за екологічними умовами Тимчасового порядку використання території м. Чернігова, вул. Тракторна</p> | <p>Замовник: Управління житлово-комунального господарства Чернігівської міської ради</p> |
| <p>Начальник управління Головний спеціаліст</p> | <p>Калюжний С.С. Коваленко А.В.</p> | <p>2 018р.</p> |

