

ЗАТВЕРДЖЕНО

Наказ управління архітектури та  
містобудування Чернігівської міської ради

(найменування уповноваженого органу  
містобудування та архітектури)

від 6 вересня 2018 року № 148 -М

**Містобудівні умови та обмеження  
для проектування об'єкта будівництва  
від «б» вересня 2018 року № 02-01/127**

**Будівництво багатоквартирних житлових будинків з приміщеннями  
соціально-побутового призначення на суборендованій земельній ділянці по  
просп. Миру суміжно з автозаправною станцією «САТКО» в м. Чернігові з  
виділенням черговості будівництва**

(назва об'єкта будівництва)

**Загальні дані:**

1. Нове будівництво, по просп. Миру суміжно з автозаправною станцією  
«САТКО», м. Чернігів

(вид будівництва, адреса або місцезнаходження земельної ділянки)

2. Приватне акціонерне товариство «ОЛІМП»,  
просп. Перемоги, 53а, м. Київ, 03680

(інформація про замовника)

3. Цільове призначення суборендованої земельної ділянки : для будівництва та  
обслуговування багатоквартирного житлового будинку; категорія земель:  
землі житлової та громадської забудови; вид використання: для будівництва  
багатоквартирних жилих будинків. Площа земельної ділянки становить  
2,8385 га, кадастровий номер 7410100000:02:006:0110.

Цільове призначення земельної ділянки відповідає вимогам Генерального  
плану м. Чернігова, затвердженому рішенням Чернігівської міської ради від  
25.12.2003, тимчасового Порядку використання території міста Чернігова,  
затвердженому рішенням Чернігівської міської ради від 28.12.2011.

На суборендовану земельну ділянку не встановлено обмеження.

(відповідність цільового та функціонального призначення земельної ділянки  
містобудівній документації на місцевому рівні)

**Містобудівні умови та обмеження:**

1. Відповідно до містобудівної документації гранично - допустима висотність  
не встановлена.

Відповідно до містобудівного розрахунку передбачено будівництво  
17 поверхових житлових будинків

(граничнодопустима висотність будинків, будівель та споруд у метрах)

2. Максимально допустимий відсоток забудови земельної ділянки при будівництві багатоквартирних житлових будинків (будинки № 3 (будівельний номер), перша черга будівництва; будинки № 4 (будівельний номер), друга черга будівництва; будинки № 5 (будівельний номер), третя черга будівництва; будинки № 6 (будівельний номер), четверта черга будівництва; будинки № 7 (будівельний номер), п'ята черга будівництва) становить за містобудівним розрахунком 17,78%, при цьому враховано площу забудови житлових будинків № 1 та № 2 (будівельні номери), що відповідає таблиці 6.2 ДБН Б.2.2-12:2018 «Планування і забудова територій»

(максимально допустимий відсоток забудови земельної ділянки)

3. Граничну щільність забудови визначити відповідно до п. 6.1.16 ДБН Б.2.2-12:2018 «Планування і забудова територій» з урахуванням розміщення вбудовано-прибудованого закладу дошкільної освіти на території житлового комплексу.  
Мінімальна розрахункова площа ділянки має становити не менше 12,2-12,0 кв.м /особу відповідно до таблиці 6.1.26. ДБН Б.2.2-12:2018 «Планування і забудова територій»

(максимально допустима щільність населення в межах житлової забудови відповідної житлової одиниці (кварталу, мікрорайону))

4. При проектуванні передбачити виконання вимог діючих ДБН та нормативно-правових актів.

Відстань до існуючих будинків і споруд визначати відповідно до п. 6.1.21, для односекційних житлових будинків 9 поверхів та вище слід приймати відстані не менше 15м з урахуванням норм інсоляції житлових приміщень.

Противопожежні відстані між житловими, громадськими, адміністративно-побутовими будинками промислових підприємств, гаражами слід приймати за табл. 15.2 ДБН Б.2.2-12:2018 «Планування і забудова територій» в залежності від ступеню вогнестійкості будівель.

Відповідно до п. 6.1.23. ДБН Б.2.2-12:2018 «Планування і забудова територій» житлові будинки з вбудованими у перші поверхи або у стилобатних частинах приміщеннями громадського призначення допускається розміщувати по червоній лінії вулиць.

При проектуванні житлових та громадських будинків та споруд необхідно передбачати обладнання і пристрої, що враховують потреби інвалідів та інших маломобільних груп населення згідно з вимогами даних Норм ДБН В.2.2-17. Види обладнання і пристроїв для інвалідів визначаються у завданні на проектування.

Розрахункову потребу населення нової забудови у прибудинкових майданчиках та озелененні визначати у відповідності до п. 6.1.25 та табл. 6.4. ДБН Б.2.2-12:2018 «Планування і забудова територій».

Місце розташування та площу майданчиків для збирання побутових відходів визначати за табл. 6.5 ДБН Б.2.2-12:2018 «Планування і забудова територій».

Паспорт зовнішнього оздоблення фасаду та генеральний план об'єкта

погодити з головним архітектором міста.

(мінімально допустимі відстані від об'єкта, що проектується, до червоних ліній, ліній регулювання забудови, існуючих будинків та споруд)

5. Земельна ділянка знаходиться у житловій зоні багатоквартирної забудови (Ж-2), зоні потенційного підтоплення ґрунтовими водами, санітарно-захисній зоні полігону токсичних промислових відходів

(планувальні обмеження (охоронні зони пам'яток культурної спадщини, межі історичних ареалів, зони регулювання забудови, зони охоронюваного ландшафту, зони охорони археологічного культурного шару, в межах яких діє спеціальний режим їх використання, охоронні зони об'єктів природно-заповідного фонду, прибережні захисні смуги, зони санітарної охорони)

6. Врахувати примітку 1 п. 6.1.7. ДБН Б.2.2-12:2018 «Планування і забудова територій»: для кварталів, що проектуються організація місць постійного та тимчасового (гостьових) зберігання засобів автотранспорту на відкритих автостоянках в середині кварталу не допускається. Забезпечення мешканців житлових будинків необхідною кількістю паркомісць на автостоянках слід розташовувати з боку вулиць чи проїздів або у підземних чи багатоповерхових автостоянках.

Витримати охоронні зони до існуючих та запроектованих інженерних мереж відповідно до додатку И 1, И2 ДБН Б.2.2-12:2018 «Планування і забудова територій».

Під час проектування забезпечити виконання вимог діючих будівельних норм, державних стандартів, норм і правил, визначити необхідність виконання захисних заходів на мережах для забезпечення виконання вимог діючих будівельних норм за технічними умовами (балансоутримувачів) мереж.

Розробити заходи щодо прокладання зливової каналізації по просп. Миру та збереження безперебійного інженерного забезпечення прилеглих будівель і споруд.

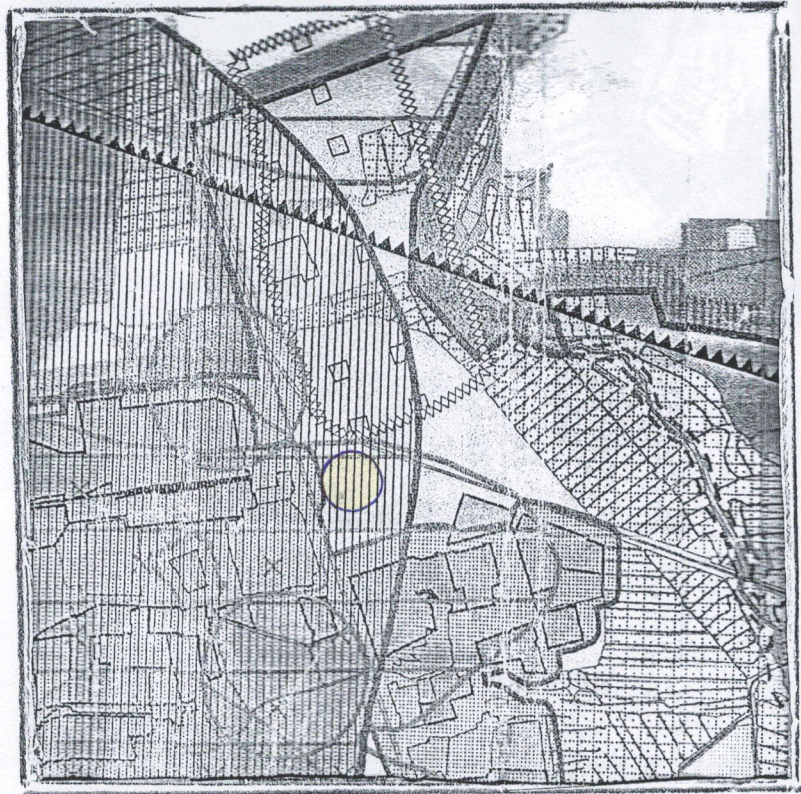
(охоронні зони об'єктів транспорту, зв'язку, інженерних комунікацій, відстані від об'єкта, що проектується, до існуючих інженерних мереж)

Начальник управління архітектури,  
головний архітектор міста



(підпис)

С.С. Калюжний

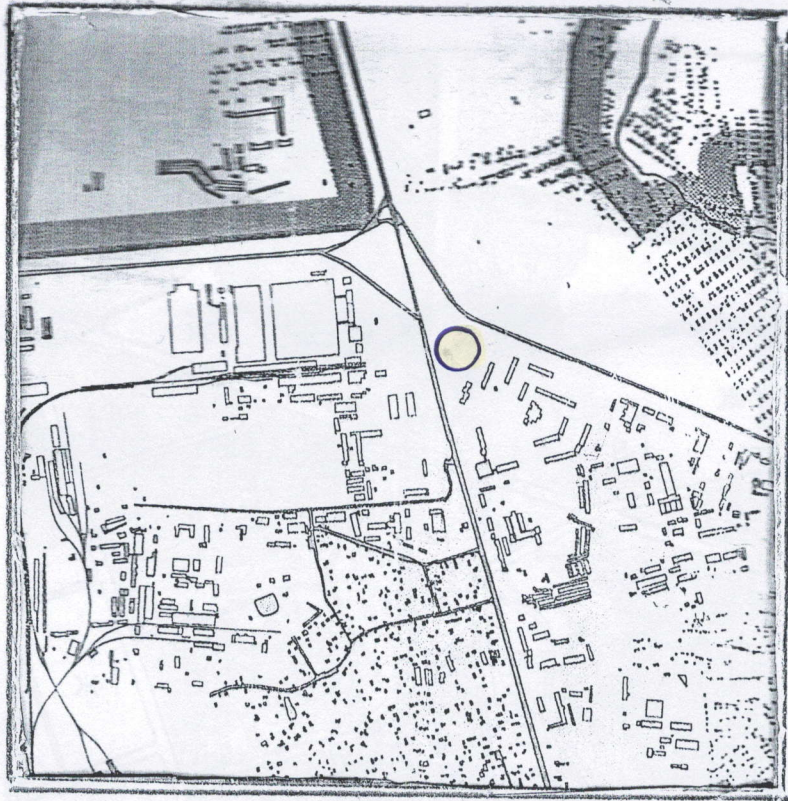


- САНІТАРНО-ЗАХИСТНІ ЗОНИ**
- ПРОМИСЛОВИХ, ТА КОМУНАЛЬНО-СКЛАДСЬКИХ ПІДПРИЄМСТВ, СІЛЬГОСПВИРОБНИЦТВ
  - ПОЛІГОНУ ТВЕРДИХ ПОБУТОВИХ ВІДХОДІВ
  - ПОЛІГОНУ ТОКСИЧНИХ ПРОМИСЛОВИХ ВІДХОДІВ
  - КЛАДОВИЩ
  - ВЕТЛІКАРНІ
  - ДРУГИЙ ПОЯС САНІТАРНОЇ ОХОРОНИ ВОДОЗАБОРІВ
  - ЗОНА САНІТАРНОЇ ОХОРОНИ РИБНИХ СТАВКІВ
  - ЗАБРУДНЕННЯ ҐРУНТІВ ВАЖКИМИ МЕТАЛАМИ
  - ІНФЕКЦІЙНО-НЕБЕЗПЕЧНА ДІЛЯНКА
- ЗОНИ АКУСТИЧНОГО ДИСКОНФОРТУ**
- ЗАЛІЗНИЦІ ТА ОБ'ЇЗНОЇ ДОРОГИ
  - АЕРОДРОМУ
- ТРАНСФОРМАТОРНИХ ПІДСТАНЦІЙ
- ВОДООХОРОННІ ЗОНИ**
- ПРИБЕРЕЖНІ ЗАХИСТНІ СМУГИ р. ДЕСНИ, БІЛОУСА, СТРИЖНЯ ТА ВОДОЙМ
- ІНЖЕНЕРНО-ГЕОЛОГІЧНІ УМОВИ ОСВОЄННЯ**
- ПІДТОПЛЕННЯ ҐРУНТОВИМИ ВОДАМИ
  - ПОТЕНЦІЙНЕ ПІДТОПЛЕННЯ ҐРУНТОВИМИ ВОДАМИ
  - ЗАТОПЛЕННЯ ПАВОДКОВИМИ ВОДАМИ
  - ЛІНІЯ ЗАТОПЛЕННЯ ПАВОДКОВИМИ ВОДАМИ 1% ЗАБЕЗПЕЧЕНОСТІ
  - ЗСУВОНЕБЕЗПЕЧНІ СХИЛИ
  - ТЕРИТОРІЇ, ЩО ПРИЛЯГАЮТЬ ДО ЗСУВОНЕБЕЗПЕЧНИХ СХИЛІВ
  - ПРИРОДНО-ЗАПОВІДНІ ТЕРИТОРІЇ

Умовні позначення :

- місце розташування об'єкту

<b>УАМ</b>	<b>Управління архітектури та містобудування м.Чернігів</b>	
	Найменування роботи: викопіювання із плану дії обмежень за екологічними умовами Тимчасового порядку використання території м. Чернігова, по просп. Миру суміжно з автозаправною станцією «САТКО»	Замовник: Приватне акціонерне товариство «ОЛІМП»
Начальник управління	Калежний С.С.	
Виконала	Романенко С.В.	
		2 018р.



	МЕЖІ ІСТОРИЧНОГО РАЙОНУ МІСТА		МЕЖІ ПІДЗОН ЗОНИ ЛАНДШАФТУ, ЩО ОХОРОНЯЄТЬСЯ
	ДЕРЖАВНИЙ АРХІТЕКТУРНО-ІСТОРИЧНИЙ ЗАПОВІДНИК		ЗОНА ІСТОРИЧНОГО КУЛЬТУРНОГО ШАРУ
	ПАМ'ЯТКИ АРХІТЕКТУРИ НАЦІОНАЛЬНОГО ТА МІСЦЕВОГО ЗНАЧЕННЯ		ОСНОВНІ АРХЕОЛОГІЧНІ ЗОНИ
	ОХОРОННІ ЗОНИ ПАМ'ЯТОК АРХІТЕКТУРИ		АРХЕОЛОГІЧНІ ОБ'ЄКТИ
	ЗОНИ РЕГУЛЮВАННЯ ЗАБУДОВИ		КУРГАНИ
	МЕЖІ ПІДЗОН ЗОНИ РЕГУЛЮВАННЯ ЗАБУДОВИ		ПЕРША ОХОРОННА АРХЕОЛОГІЧНА ЗОНА
	ДОПУСТИМІ ПЛОЩІ ПРОЕКЦІЙ ВИДИМИХ ЧАСТИН БУДИНКІВ		ДРУГА ОХОРОННА АРХЕОЛОГІЧНА ЗОНА
	ДОПУСТИМІ ВИСОТИ ЗАБУДОВИ		ТРЕТЯ ОХОРОННА АРХЕОЛОГІЧНА ЗОНА
	ЗОНА ЛАНДШАФТУ, ЩО ОХОРОНЯЄТЬСЯ		

Умовні позначення :

- місце розташування об'єкту

<b>УАМ</b>	<b>Управління архітектури та містобудування м.Чернігів</b>	
	Найменування роботи: викопіювання із плану дії обмежень за умовами охорони культурної спадщини Тимчасового порядку використання території м. Чернігова, по просп. Миру суміжно з автозаправною станцією «САТКО»	Замовник: Приватне акціонерне товариство «ОЛІМП»
Начальник управління Виконала	Калужний С. С. Романенко С. В.	 2 018р.



**ТИПИ ЗОН**

**I. ЖИТЛОВІ ТЕРИТОРІЇ**

- Ж-1 ЖИТЛОВА ЗОНА ІНДИВІДУАЛЬНОЇ САДИБНОЇ ТА БЛОКОВАНОЇ ЗАБУДОВИ
- Ж-1-р ТЕ Ж, З ОБМЕЖЕННЯМИ ПОВЕРХОВСТІ ПО УМОВАХ ЗОН РЕГУЛЮВАННЯ ЗАБУДОВИ
- Ж-2 ЖИТЛОВА ЗОНА БАГАТОКВАРТИРНОЇ ЗАБУДОВИ
- Ж-2-р ТЕ Ж, З ОБМЕЖЕННЯМИ ПОВЕРХОВСТІ ПО УМОВАХ ЗОН РЕГУЛЮВАННЯ ЗАБУДОВИ

**II. ТЕРИТОРІЇ ГРОМАДСЬКО-ДІЛОВОЇ ТА КОМЕРЦІЙНОЇ ДІЯЛЬНОСТІ**

- ГД-1-р ЦЕНТРАЛЬНА ГРОМАДСЬКО-ДІЛОВА ЗОНА З ОБМЕЖЕННЯМИ ПОВЕРХОВСТІ ПО УМОВАХ ЗОН РЕГУЛЮВАННЯ ЗАБУДОВИ
- ГД-2 ДРУГОРЯДНА ГРОМАДСЬКО-ДІЛОВА ЗОНА
- ГД-2-р ТЕ Ж, З ОБМЕЖЕННЯМИ ПОВЕРХОВСТІ ПО УМОВАХ ЗОН РЕГУЛЮВАННЯ ЗАБУДОВИ

**III. ВИРОБНИЧІ, КОМУНАЛЬНО-СКЛАДСЬКІ ТЕРИТОРІЇ ТА ТЕРИТОРІЇ СПЕЦІАЛЬНОГО ПРИЗНАЧЕННЯ**

- В-1 КОМУНАЛЬНО-СКЛАДСЬКА ТА ВИРОБНИЧА ЗОНА З ПІДПРИЄМСТВАМИ У КЛАСУ САНІТАРНОЇ ШКІДЛИВОСТІ ВИРОБНИЦТВ
- В-1-р ТЕ Ж, З ОБМЕЖЕННЯМИ ВИСОТИ СПОРУД ПО УМОВАХ ЗОН РЕГУЛЮВАННЯ ЗАБУДОВИ
- В-2 ВИРОБНИЧА ЗОНА З ПІДПРИЄМСТВАМИ ІУ-У КЛАСУ САНІТАРНОЇ ШКІДЛИВОСТІ ВИРОБНИЦТВ
- В-2-р ТЕ Ж, З ОБМЕЖЕННЯМИ ВИСОТИ СПОРУД ПО УМОВАХ ЗОН РЕГУЛЮВАННЯ ЗАБУДОВИ
- В-3 ВИРОБНИЧА ЗОНА З ПІДПРИЄМСТВАМИ ІІ-ІІІ КЛАСУ САНІТАРНОЇ ШКІДЛИВОСТІ ВИРОБНИЦТВ
- В-3-р ТЕ Ж, З ОБМЕЖЕННЯМИ ВИСОТИ СПОРУД ПО УМОВАХ ЗОН РЕГУЛЮВАННЯ ЗАБУДОВИ
- ЗТ ЗОНА ЗОВНІШНЬОГО ТРАНСПОРТУ
- С ЗОНА ОБ'ЄКТІВ СПЕЦІАЛЬНОГО ПРИЗНАЧЕННЯ

**IV. ТЕРИТОРІЇ НЕВИРОБНИЧОЇ ДІЯЛЬНОСТІ**

- Н ЗОНА СЕРЕДНІХ І ВИЩИХ УЧБОВИХ ЗАКЛАДІВ, ПРОЕКТНИХ ОРГАНІЗАЦІЙ НАУКОВИХ, МЕДИЧНИХ ТА ЛІКУВАЛЬНИХ УСТАНОВ
- Н-р ТЕ Ж, З ОБМЕЖЕННЯМИ ПОВЕРХОВСТІ ПО УМОВАХ ЗОН РЕГУЛЮВАННЯ ЗАБУДОВИ
- З ЗОНА НАЦІОНАЛЬНОГО ІСТОРИКО-АРХІТЕКТУРНОГО ЗАПОВІДНИКА
- ІР ЗОНА ІСТОРИЧНОГО РАЙОНУ МІСТА

**V. РЕКРЕАЦІЙНІ ТЕРИТОРІЇ ТА ТЕРИТОРІЇ ВІДКРИТИХ ПРОСТОРІВ**

- Р-1 ЗОНА САДІВНИЧИХ ТОВАРИСТВ З ОРІЄНТАЦІЄЮ НА ПОСТУПОВЕ ПЕРЕЗЕДЕННЯ У ЖИТЛОВИЙ ФОНД
- Р-1-р ТЕ Ж, З ОБМЕЖЕННЯМИ ПОВЕРХОВСТІ ПО УМОВАХ ЗОН РЕГУЛЮВАННЯ ЗАБУДОВИ
- Р-2 ЛАНДШАФТНО-РЕКРЕАЦІЙНА ЗОНА ЗАГАЛЬНОМІСЬКОГО ЗНАЧЕННЯ
- Р-3 ЗОНА РЕКРЕАЦІЙНО-ОЗДОРОВЧИХ ТА ТУРИСТИЧНИХ УСТАНОВ
- Р-3-р ТЕ Ж, З ОБМЕЖЕННЯМИ ПОВЕРХОВСТІ ПО УМОВАХ ЗОН РЕГУЛЮВАННЯ ЗАБУДОВИ
- Р-4 ЗОНА ПРИРОДНИХ ОБ'ЄКТІВ, ЩО ОХОРОНЯЮТЬСЯ
- МАГІСТРАЛЬНО-ВУЛИЧНА МЕРЕЖА
- ТЕРИТОРІЇ ПРОГНОЗНОГО РОЗВИТКУ МІСТА
- РІКИ, ВОДОЙМИЩА
- МЕЖА МІСТА:
- ІСНЮЮЧА
- ПЕРСПЕКТИВНА

Умовні позначення :



- місце розташування об'єкту

<b>УАМ</b>	<b>Управління архітектури та містобудування м.Чернігів</b>	
	Найменування роботи: викопіювання із плану зонування Тимчасового порядку використання території м. Чернігова, по просп. Мару суміжно з автозаправною станцією «САТКО»	Замовник: Приватне акціонерне товариство «ОЛІМП»
Начальник управління	Калужний С. С.	
Виконала	Романенко С.В.	



**Управління архітектури та містобудування  
Чернігівської міської ради**

**УАМ**

**Найменування:** будівництво багатоквартирних житлових будинків з приміщеннями соціально-побутового призначення на суборендованій земельній ділянці по просп. Миру суміжно з автозаправною станцією «САТКО» в м. Чернігові з виділенням черговості будівництва

**Замовник:** Приватне акціонерне товариство «ОЛІМП»



Начальник управління	Каложний С.С.		M 1:2000
Виконала	Романенко С.В.		2018