

ЗАТВЕРДЖЕНО

Наказ управління архітектури та  
містобудування Чернігівської міської ради

(найменування уповноваженого органу  
містобудування та архітектури)

від 09.08. 2018 року

№ 143-М

## Містобудівні умови та обмеження для проектування об'єкта будівництва

від «9» серпня 2018 року № 02-01/124

Будівництво виробничих приміщень по вул. Громадській, 45 на орендованій

земельній ділянці

(назва об'єкта будівництва)

### Загальні дані:

1. Нове будівництво, вул. Громадська, 45, м. Чернігів

(вид будівництва, адреса або місцезнаходження земельної ділянки)

2. Тарасевич Сергій Іванович

( інформація про замовника )

3. Цільове призначення орендованої земельної ділянки: для розміщення та експлуатації основних, підсобних і допоміжних будівель та споруд підприємств переробної, машинобудівної та іншої промисловості, що відповідає Генеральному плану м. Чернігова, затвердженому рішенням Чернігівської міської ради від 25.12.2003; Тимчасовому порядку використання території міста Чернігова, затвердженому рішенням Чернігівської міської ради від 28.12.2011

(відповідність цільового та функціонального призначення земельної ділянки містобудівній документації на місцевому рівні)

### Містобудівні умови та обмеження:

1. Не встановлюються

(граничнодопустима висотність будинків, будівель та споруд у метрах)

2. Проектна площа забудови за містобудівним розрахунком становить 116,0 кв.м

(максимально допустимий відсоток забудови земельної ділянки)

3. Не встановлюються

(максимально допустима щільність населення в межах житлової забудови відповідної житлової одиниці (кварталу, мікрорайону))



4. Заплановане будівництво передбачити за межами червоних ліній, у межах орендованої земельної ділянки з дотриманням санітарних розривів та протипожежних відстаней до існуючих громадських будівель і споруд відповідно до ДБН 360-92\*\* «Містобудування. Планування і забудова міських і сільських поселень». (додаток 3.1 протипожежних вимог).

Паспорт зовнішнього оздоблення фасаду та генеральний план погодити з головним архітектором міста Чернігова.

(мінімально допустимі відстані від об'єкта, що проектується, до червоних ліній, ліній регулювання забудови, існуючих будинків та споруд)

5. Зона В-2 – виробнича зона з підприємствами ІУ-У класу санітарної шкідливості; зона підтоплення ґрунтовими водами; зона забруднення ґрунтів важкими металами;

(планувальні обмеження (охоронні зони пам'яток культурної спадщини, межі історичних ареалів, зони регулювання забудови, зони охоронюваного ландшафту, зони охорони археологічного культурного шару, в межах яких діє спеціальний режим їх використання, охоронні зони об'єктів природно-заповідного фонду, прибережні захисні смуги, зони санітарної охорони)

6. Врахувати охоронні зони інженерних комунікацій згідно з додатком 8.1 ДБН 360-92\*\* «Містобудування. Планування і забудова міських і сільських поселень», мінімальні відстані становлять: від водопроводу – 5м; від газопроводу середнього тиску – 4 м, низького тиску – 2 м; від ГРП середнього тиску – 10м; від каналізації самопливної – 3м; від каналізації напірної – 5м; від кабелів ЛЕП і зв'язку – 0,6 м.

Прокладання інженерних комунікацій передбачити у відповідності до технічних умов, виданих організаціями, що експлуатують інженерні мережі.

(охоронні зони об'єктів транспорту, зв'язку, інженерних комунікацій, відстані від об'єкта, що проектується, до існуючих інженерних мереж)

Начальник управління архітектури,  
головний архітектор міста

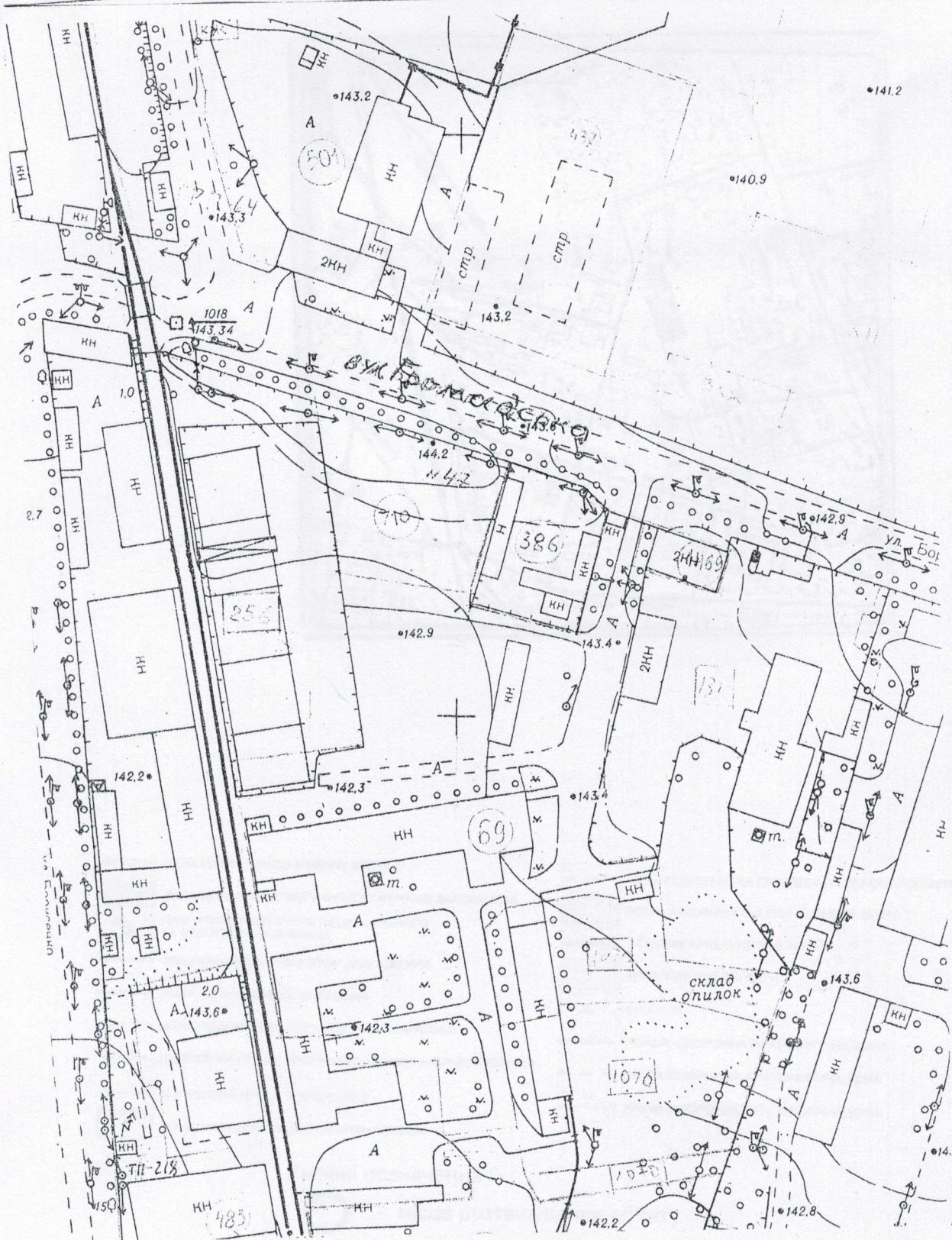


С.С. Калюжний

Архівна архітектури на містобудування  
Чернівецької міської ради

Місцевість:	Будівництво:	Земельна ділянка:
виробничих приміщень по вул. Романській, 43 на земельній земельній ділянці		
Начальник управління Висоцька	Калюжний Романський	





**Управління архітектури та містобудування  
Чернігівської міської ради**

**УАМ**

**Найменування:** будівництво виробничих приміщень по вул. Громадській, 45 на орендованій земельній ділянці

**Замовник:** Тарасевич Сергій Іванович

Начальник управління

Калужний С. С.

Виконала

Романенко С. В.

М 1:2000

2018







	МЕЖІ ІСТОРИЧНОГО РАЙОНУ МІСТА		МЕЖІ ПІДЗОН ЗОНИ ЛАНДШАФТУ, ЩО ОХОРОНЯЄТЬСЯ
	ДЕРЖАВНИЙ АРХІТЕКТУРНО-ІСТОРИЧНИЙ ЗАПОВІДНИК		ЗОНА ІСТОРИЧНОГО КУЛЬТУРНОГО ШАРУ
	ПАМ'ЯТКИ АРХІТЕКТУРИ НАЦІОНАЛЬНОГО ТА МІСЦЕВОГО ЗНАЧЕННЯ		ОСНОВНІ АРХЕОЛОГІЧНІ ЗОНИ
	ОХОРОННІ ЗОНИ ПАМ'ЯТОК АРХІТЕКТУРИ		АРХЕОЛОГІЧНІ ОБ'ЄКТИ
	ЗОНИ РЕГУЛЮВАННЯ ЗАБУДОВИ		КУРГАНИ
	МЕЖІ ПІДЗОН ЗОНИ РЕГУЛЮВАННЯ ЗАБУДОВИ		ПЕРША ОХОРОННА АРХЕОЛОГІЧНА ЗОНА
	ДОПУСТИМІ ПЛОЩІ ПРОЕКЦІЙ ВИДИМИХ ЧАСТИН БУДИНКІВ		ДРУГА ОХОРОННА АРХЕОЛОГІЧНА ЗОНА
	ДОПУСТИМІ ВИСОТИ ЗАБУДОВИ		ТРЕТЯ ОХОРОННА АРХЕОЛОГІЧНА ЗОНА
	ЗОНА ЛАНДШАФТУ, ЩО ОХОРОНЯЄТЬСЯ		

Умовні позначення :

- місце розташування об'єкту

<b>УАМ</b>	Управління архітектури та містобудування м.Чернігів	
	Найменування роботи: викопіювання із плану дії обмежень за умовами охорони культурної спадщини Тимчасового порядку використання території м. Чернігова, по вул. Громадській, 45	Замовник: Тарасевич Сергій Іванович
Начальник управління	Каложний С. С.	
Виконала	Романенко С.В.	
		2018р.







### ТИПИ ЗОН

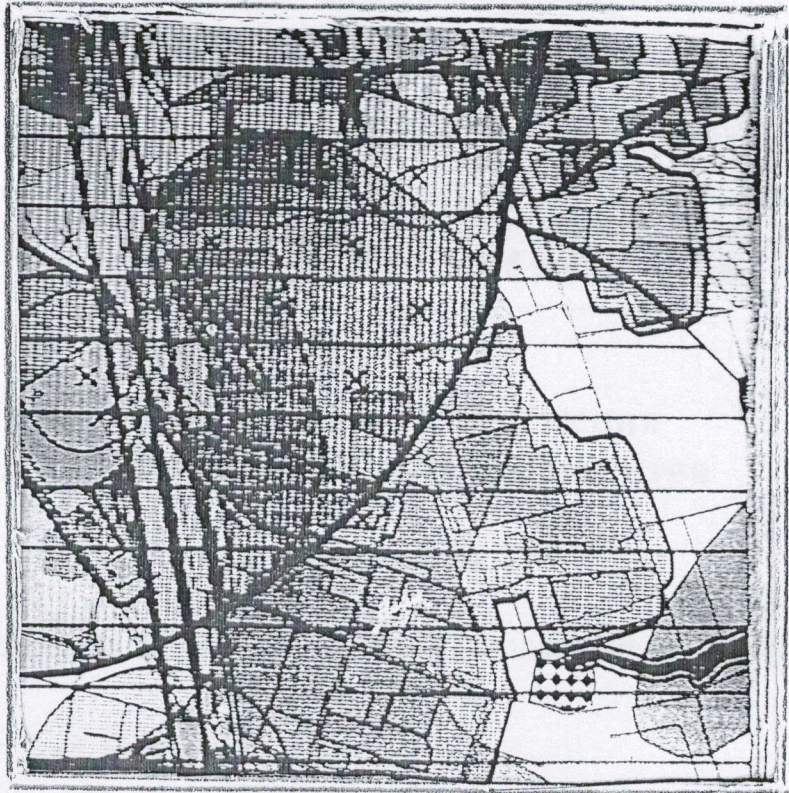
<b>I. ЖИТЛОВІ ТЕРИТОРІЇ</b>		<b>IV. ТЕРИТОРІЇ НЕВИРОБНИЧОЇ ДІЯЛЬНОСТІ</b>	
Ж-1	ЖИТЛОВА ЗОНА ІНДИВІДУАЛЬНОЇ САДИБНОЇ ТА БЛОКОВАНОЇ ЗАБУДОВИ	Н	ЗОНА СЕРЕДНІХ І ВИЩИХ УЧБОВИХ ЗАКЛАДІВ, ПРОЕКТНИХ ОРГАНІЗАЦІЙ НАУКОВИХ, МЕДИЧНИХ ТА ЛІКУВАЛЬНИХ УСТАНОВ
Ж-1-р	ТЕ Ж, З ОБМЕЖЕННЯМИ ПОВЕРХОВСТІ ПО УМОВАХ ЗОН РЕГУЛЮВАННЯ ЗАБУДОВИ	Н-р	ТЕ Ж, З ОБМЕЖЕННЯМИ ПОВЕРХОВСТІ ПО УМОВАХ ЗОН РЕГУЛЮВАННЯ ЗАБУДОВИ
Ж-2	ЖИТЛОВА ЗОНА БАГАТОКВАРТИРНОЇ ЗАБУДОВИ	З	ЗОНА НАЦІОНАЛЬНОГО ІСТОРИКО-АРХІТЕКТУРНОГО ЗАПОВІДНИКА
Ж-2-р	ТЕ Ж, З ОБМЕЖЕННЯМИ ПОВЕРХОВСТІ ПО УМОВАХ ЗОН РЕГУЛЮВАННЯ ЗАБУДОВИ	І	ЗОНА ІСТОРИЧНОГО РАЙОНУ МІСТА
<b>II. ТЕРИТОРІЇ ГРОМАДСЬКО-ДІЛОВОЇ ТА КОМЕРЦІЙНОЇ ДІЯЛЬНОСТІ</b>		<b>V. РЕКРЕАЦІЙНІ ТЕРИТОРІЇ ТА ТЕРИТОРІЇ ВІДКРИТИХ ПРОСТОРІВ</b>	
ГД-1-р	ЦЕНТРАЛЬНА ГРОМАДСЬКО-ДІЛОВА ЗОНА З ОБМЕЖЕННЯМИ ПОВЕРХОВСТІ ПО УМОВАХ ЗОН РЕГУЛЮВАННЯ ЗАБУДОВИ	Р-1	ЗОНА САДІВНИЧИХ ТОВАРИСТВ З ОРІЄНТАЦІЄЮ НА ПОСТУПОВЕ ПЕРЕЗЕДЕННЯ У ЖИТЛОВИЙ ФОНД
ГД-2	ДРУГОРЯДНА ГРОМАДСЬКО-ДІЛОВА ЗОНА	Р-1-р	ТЕ Ж, З ОБМЕЖЕННЯМИ ПОВЕРХОВСТІ ПО УМОВАХ ЗОН РЕГУЛЮВАННЯ ЗАБУДОВИ
ГД-2-р	ТЕ Ж, З ОБМЕЖЕННЯМИ ПОВЕРХОВСТІ ПО УМОВАХ ЗОН РЕГУЛЮВАННЯ ЗАБУДОВИ	Р-2	ЛАНДШАФТНО-РЕКРЕАЦІЙНА ЗОНА ЗАГАЛЬНОМІСЬКОГО ЗНАЧЕННЯ
<b>III. ВИРОБНИЧІ, КОМУНАЛЬНО-СКЛАДСЬКІ ТЕРИТОРІЇ ТА ТЕРИТОРІЇ СПЕЦІАЛЬНОГО ПРИЗНАЧЕННЯ</b>		Р-3	ЗОНА РЕКРЕАЦІЙНО-ОЗДОРОВЧИХ ТА ТУРИСТИЧНИХ УСТАНОВ
В-1	КОМУНАЛЬНО-СКЛАДСЬКА ТА ВИРОБНИЧА ЗОНА З ПІДПРИЄМСТВАМИ У КЛАСУ САНІТАРНОЇ ШКІДЛИВОСТІ ВИРОБНИЦТВ	Р-3-р	ТЕ Ж, З ОБМЕЖЕННЯМИ ПОВЕРХОВСТІ ПО УМОВАХ ЗОН РЕГУЛЮВАННЯ ЗАБУДОВИ
В-1-р	ТЕ Ж, З ОБМЕЖЕННЯМИ ВИСОТИ СПОРУД ПО УМОВАХ ЗОН РЕГУЛЮВАННЯ ЗАБУДОВИ	Р-4	ЗОНА ПРИРОДНИХ ОБ'ЄКТІВ, ЩО ОХОРОНЯЮТЬСЯ
В-2	ВИРОБНИЧА ЗОНА З ПІДПРИЄМСТВАМИ ІУ-У КЛАСУ САНІТАРНОЇ ШКІДЛИВОСТІ ВИРОБНИЦТВ	□	МАГІСТРАЛЬНО-ВУЛИЧНА МЕРЕЖА
В-2-р	ТЕ Ж, З ОБМЕЖЕННЯМИ ВИСОТИ СПОРУД ПО УМОВАХ ЗОН РЕГУЛЮВАННЯ ЗАБУДОВИ	□	ТЕРИТОРІЇ ПРОГНОЗНОГО РОЗВИТКУ МІСТА
В-3	ВИРОБНИЧА ЗОНА З ПІДПРИЄМСТВАМИ ІІ-ІІІ КЛАСУ САНІТАРНОЇ ШКІДЛИВОСТІ ВИРОБНИЦТВ	—	РІКИ, ВОДОЙМИЩА
В-3-р	ТЕ Ж, З ОБМЕЖЕННЯМИ ВИСОТИ СПОРУД ПО УМОВАХ ЗОН РЕГУЛЮВАННЯ ЗАБУДОВИ	—	МЕЖА МІСТА ІСНУЮЧА
ЗТ	ЗОНА ЗОВНІШНЬОГО ТРАНСПОРТУ	—	ПЕРСПЕКТИВНА
С	ЗОНА ОБ'ЄКТІВ СПЕЦІАЛЬНОГО ПРИЗНАЧЕННЯ		

Умовні позначення :

○ - місце розташування об'єкту

<b>УАМ</b>	<b>Управління архітектури та містобудування м.Чернігів</b>	
	Найменування роботи: викопіювання із плану зонування Тимчасового порядку використання території м. Чернігова, по вул. Громадській, 45	Замовник: Тарасевич Сергій Іванович
Начальник управління	Калужний С. С.	
Виконала	Романенко С.В.	
		2018р.





- САНІТАРНО-ЗАХИСТНІ ЗОНИ**
- ПРОМИСЛОВИХ, ТА КОМУНАЛЬНО-СКЛАДСЬКИХ ПІДПРИЄМСТВ, СІЛЬГОСПВИРОБНИЦТВ
  - ПОЛІГОНУ ТВЕРДИХ ПОБУТОВИХ ВІДХОДІВ
  - ПОЛІГОНУ ТОКСИЧНИХ ПРОМИСЛОВИХ ВІДХОДІВ
  - КЛАДОВИЩ
  - ВЕТЛІКАРНІ
  - ДРУГИЙ ПОЯС САНІТАРНОЇ ОХОРОНИ ВОДОЗАБОРІВ
  - ЗОНА САНІТАРНОЇ ОХОРОНИ РИБНИХ СТАВКІВ
  - ЗАБРУДНЕННЯ ҐРУНТІВ ВАЖКИМИ МЕТАЛАМИ
  - ІНФЕКЦІЙНО-НЕБЕЗПЕЧНА ДІЛЯНКА
- ЗОНИ АКУСТИЧНОГО ДИСКОМФОРТУ**
- ЗАЛІЗНИЦІ ТА ОБ'ЇЗНОЇ ДОРОГИ
  - АЕРОДРОМУ
- ТРАНСФОРМАТОРНИХ ПІДСТАНЦІЙ
- ВОДООХОРОННІ ЗОНИ**
- ПРИБЕРЕЖНІ ЗАХИСНІ СМУГИ р. ДЕСНИ, БІЛОУСА, СТРИЖНЯ ТА ВОДОИМ
- ІНЖЕНЕРНО-ГЕОЛОГІЧНІ УМОВИ ОСВОЄННЯ**
- ПІДТОПЛЕННЯ ҐРУНТОВИМИ ВОДАМИ
  - ПОТЕНЦІЙНЕ ПІДТОПЛЕННЯ ҐРУНТОВИМИ ВОДАМИ
  - ЗАТОПЛЕННЯ ПАВОДКОВИМИ ВОДАМИ
  - ЛІНІЯ ЗАТОПЛЕННЯ ПАВОДКОВИМИ ВОДАМИ 1% ЗАБЕЗПЕЧЕНОСТІ
  - ЗСУВОНЕБЕЗПЕЧНІ СХИЛИ
  - ТЕРИТОРІЇ, ЩО ПРИЛЯГАЮТЬ ДО ЗСУВОНЕБЕЗПЕЧНИХ СХИЛІВ
  - ПРИРОДНО-ЗАПОВІДНІ ТЕРИТОРІЇ

Умовні позначення :

- місце розташування об'єкту

<b>УАМ</b>	<b>Управління архітектури та містобудування м.Чернігів</b>		
	<p>Найменування роботи: викопіювання із плану дії обмежень за екологічними умовами Тимчасового порядку використання території м. Чернігова, по вул. Громадській, 45</p>	<p>Замовник: Тарасевич Сергій Іванович</p>	
<p>Начальник управління</p>	<p>Калужний С. С.</p>	<p>Виконала</p>	<p>Романенко С.В.</p>
		<p>2018р.</p>	

