

ЗАТВЕРДЖЕНО

Наказ управління архітектури та
містобудування Чернігівської міської ради
(найменування уповноваженого органу
містобудування та архітектури)

від 05.07.2018 року № 126-М

**Містобудівні умови та обмеження
для проектування об'єкта будівництва
від «5» липня 2018 року № 02-01/108**

Будівництво адміністративного приміщення на міському пляжі
«Золотий берег» в м. Чернігів
(назва об'єкта будівництва)

Загальні дані:

1. Нове будівництво, міський пляж «Золотий берег», м. Чернігів
(вид будівництва, адреса або місцезнаходження земельної ділянки)
2. Управління житлово-комунального господарства Чернігівської міської ради,
вул. Ремісничка, 19, м. Чернігів, тел. 4 31 89
(інформація про замовника)
3. Відповідно до п.4 ст. 34 Закону України «Про регулювання містобудівної
діяльності» будівництво може здійснюватися за відсутності документа, що
засвідчує право власності чи користування земельною ділянкою
(відповідність цільового та функціонального призначення земельної ділянки
містобудівній документації на місцевому рівні)

Містобудівні умови та обмеження:

1. За містобудівною документацією - 25м
(граничнодопустима висотність будинків, будівель та споруд у метрах)
2. За містобудівним розрахунком орієнтовна площа приміщень складає 15 кв.м
(максимально допустимий відсоток забудови земельної ділянки)
3. Не встановлюються
(максимально допустима щільність населення в межах житлової забудови
відповідної житлової одиниці (кварталу, мікрорайону))

4. Будівництво приміщення планується для адміністрації міського пляжу за межами червоних ліній.

При проектуванні дотримуватись санітарних розривів та протипожежних відстаней згідно з додатком 3.1 ДБН 360-92** «Містобудування. Планування і забудова міських і сільських поселень».

При будівництві забезпечити доступність для маломобільних груп населення. Паспорт зовнішнього оздоблення фасаду та генеральний план погодити з головним архітектором міста Чернігова.

(мінімально допустимі відстані від об'єкта, що проектується, до червоних ліній, ліній регулювання забудови, існуючих будинків та споруд)

5. Знаходиться в ландшафтної - рекреаційній зоні загальноміського значення, що охороняється, в прибережній захисній смузі р. Десна, в зоні затоплення паводковими водами.

Передбачити попереднє погодження з органами виконавчої влади у галузі регулювання водних відносин.

(планувальні обмеження (охоронні зони пам'яток культурної спадщини, межі історичних ареалів, зони регулювання забудови, зони охоронюваного ландшафту, зони охорони археологічного культурного шару, в межах яких діє спеціальний режим їх використання, охоронні зони об'єктів природно-заповідного фонду, прибережні захисні смуги, зони санітарної охорони)

6. Врахувати охоронні зони інженерних комунікацій згідно з додатком 8.1 ДБН 360-92** «Містобудування. Планування і забудова міських і сільських поселень».

Прокладання інженерних комунікацій передбачити у відповідності до технічних умов, виданих організаціями, що експлуатують інженерні мережі.

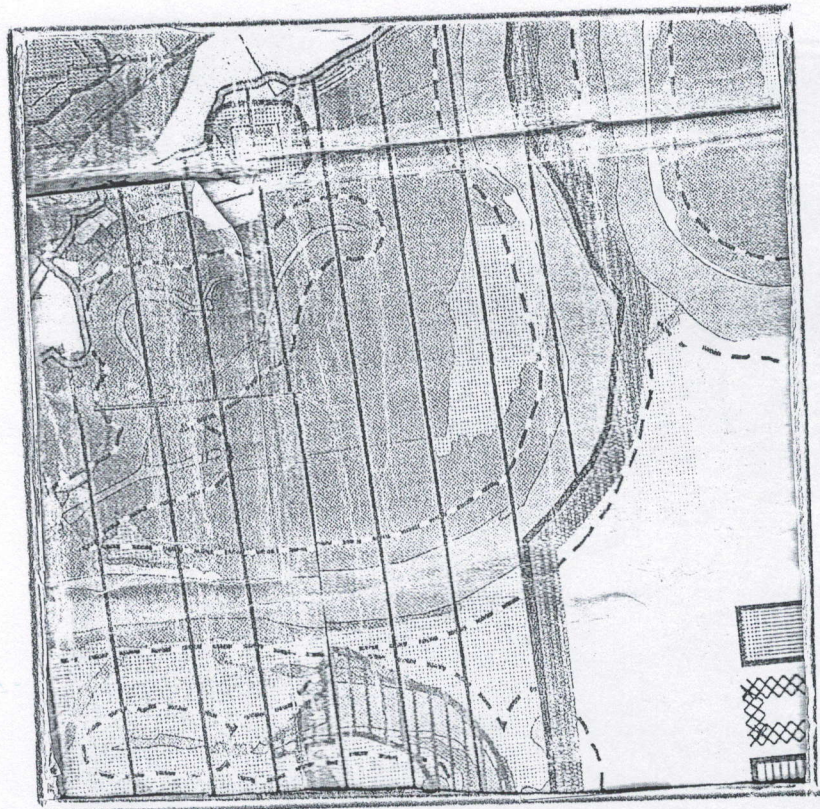
(охоронні зони об'єктів транспорту, зв'язку, інженерних комунікацій, відстані від об'єкта, що проектується, до існуючих інженерних мереж)

Начальник управління архітектури,
головний архітектор міста



(підпис)

С.С. Калюжний



- САНІТАРНО-ЗАХИСТНІ ЗОНИ**
- ПРОМИСЛОВИХ, ТА КОМУНАЛЬНО-СКЛАДСЬКИХ ПІДПРИЄМСТВ, СІЛЬГОСПВИРОБНИЦТВ
 - ПОЛІГОНУ ТВЕРДИХ ПОБУТОВИХ ВІДХОДІВ
 - ПОЛІГОНУ ТОКСИЧНИХ ПРОМИСЛОВИХ ВІДХОДІВ
 - КЛАДОВИЩ
 - ВЕТЛІКАРНІ
 - ДРУГИЙ ПОЯС САНІТАРНОЇ ОХОРОНИ ВОДОЗАБОРІВ
 - ЗОНА САНІТАРНОЇ ОХОРОНИ РИБНИХ СТАВКІВ
 - ЗАБРУДНЕННЯ ҐРУНТІВ ВАЖКИМИ МЕТАЛАМИ
 - ІНФЕКЦІЙНО-НЕБЕЗПЕЧНА ДІЛЯНКА
- ЗОНИ АКУСТИЧНОГО ДИСКОМФОРТУ**
- ЗАЛІЗНИЦІ ТА ОБ'ЇЗНОЇ ДОРОГИ
 - АЕРОПРОМУ
- ТРАНСФОРМАТОРНИХ ПІДСТАНЦІЙ**
- ТРАНСФОРМАТОРНИХ ПІДСТАНЦІЙ
- ВОДООХОРОННІ ЗОНИ**
- ПРИБЕРЕЖНІ ЗАХИСНІ СМУГИ р. ДЕСНИ, БІЛОУСА, СТРИЖНЯ ТА ВОДОЙМ
- ІНЖЕНЕРНО-ГЕОЛОГІЧНІ УМОВИ ОСВОЄННЯ**
- ПІДТОПЛЕННЯ ҐРУНТОВИМИ ВОДАМИ
 - ПОТЕНЦІЙНЕ ПІДТОПЛЕННЯ ҐРУНТОВИМИ ВОДАМИ
 - ЗАТОПЛЕННЯ ПАВОДКОВИМИ ВОДАМИ
 - ЛІНІЯ ЗАТОПЛЕННЯ ПАВОДКОВИМИ ВОДАМИ 1% ЗАБЕЗПЕЧЕНОСТІ
 - ЗСУВОНЕБЕЗПЕЧНІ СХИЛИ
 - ТЕРИТОРІЇ, ЩО ПРИЛЯГАЮТЬ ДО ЗСУВОНЕБЕЗПЕЧНИХ СХИЛІВ
 - ПРИРОДНО-ЗАПОВІДНІ ТЕРИТОРІЇ

Умовні позначення :

- місце розташування об'єкту

УАМ	Управління архітектури та містобудування м.Чернігів	
	Найменування роботи: викопіювання із плану дії обмежень за екологічними умовами Тимчасового порядку використання території м. Чернігова, на міському пляжі «Золотий берег»	Замовник: Управління житлово-комунального господарства Чернігівської міської ради
Начальник управління	Калужний С. С.	
Виконала	Романенко С.В.	2 018р.





ТИПИ ЗОН

I. ЖИТЛОВІ ТЕРИТОРІЇ

- Ж-1 ЖИТЛОВА ЗОНА ІНДИВІДУАЛЬНОЇ САДИБНОЇ ТА БЛОКОВАНОЇ ЗАБУДОВИ
- Ж-1-р ТЕ Ж, З ОБМЕЖЕННЯМИ ПОВЕРХОВСТІ ПО УМОВАХ ЗОН РЕГУЛЮВАННЯ ЗАБУДОВИ
- Ж-2 ЖИТЛОВА ЗОНА БАГАТOKBAPТИРНОЇ ЗАБУДОВИ
- Ж-2-р ТЕ Ж, З ОБМЕЖЕННЯМИ ПОВЕРХОВСТІ ПО УМОВАХ ЗОН РЕГУЛЮВАННЯ ЗАБУДОВИ

II. ТЕРИТОРІЇ ГРОМАДСЬКО-ДІЛОВОЇ ТА КОМЕРЦІЙНОЇ ДІЯЛЬНОСТІ

- ГД-1-р ЦЕНТРАЛЬНА ГРОМАДСЬКО-ДІЛОВА ЗОНА З ОБМЕЖЕННЯМИ ПОВЕРХОВСТІ ПО УМОВАХ ЗОН РЕГУЛЮВАННЯ ЗАБУДОВИ
- ГД-2 ДРУГОРЯДНА ГРОМАДСЬКО-ДІЛОВА ЗОНА
- ГД-2-р ТЕ Ж, З ОБМЕЖЕННЯМИ ПОВЕРХОВСТІ ПО УМОВАХ ЗОН РЕГУЛЮВАННЯ ЗАБУДОВИ

III. ВИРОБНИЧІ, КОМУНАЛЬНО-СКЛАДСЬКІ ТЕРИТОРІЇ ТА ТЕРИТОРІЇ СПЕЦІАЛЬНОГО ПРИЗНАЧЕННЯ

- В-1 КОМУНАЛЬНО-СКЛАДСЬКА ТА ВИРОБНИЧА ЗОНА З ПІДПРИЄМСТВАМИ У КЛАСУ САНІТАРНОЇ ШКІДЛИВОСТІ ВИРОБНИЦТВ
- В-1-р ТЕ Ж, З ОБМЕЖЕННЯМИ ВИСОТИ СПОРУД ПО УМОВАХ ЗОН РЕГУЛЮВАННЯ ЗАБУДОВИ
- В-2 ВИРОБНИЧА ЗОНА З ПІДПРИЄМСТВАМИ ІV-У КЛАСУ САНІТАРНОЇ ШКІДЛИВОСТІ ВИРОБНИЦТВ
- В-2-р ТЕ Ж, З ОБМЕЖЕННЯМИ ВИСОТИ СПОРУД ПО УМОВАХ ЗОН РЕГУЛЮВАННЯ ЗАБУДОВИ
- В-3 ВИРОБНИЧА ЗОНА З ПІДПРИЄМСТВАМИ ІІ-ІІІ КЛАСУ САНІТАРНОЇ ШКІДЛИВОСТІ ВИРОБНИЦТВ
- В-3-р ТЕ Ж, З ОБМЕЖЕННЯМИ ВИСОТИ СПОРУД ПО УМОВАХ ЗОН РЕГУЛЮВАННЯ ЗАБУДОВИ
- ЗТ ЗОНА ЗОВНІШНЬОГО ТРАНСПОРТУ
- С ЗОНА ОБ'ЄКТІВ СПЕЦІАЛЬНОГО ПРИЗНАЧЕННЯ

IV. ТЕРИТОРІЇ НЕВИРОБНИЧОЇ ДІЯЛЬНОСТІ

- Н ЗОНА СЕРЕДНІХ І ВИЩИХ УЧЕБОВИХ ЗАКЛАДІВ, ПРОЄКТНИХ ОРГАНІЗАЦІЙ НАУКОВИХ, МЕДИЧНИХ ТА ЛІКУВАЛЬНИХ УСТАНОВ
- Н-р ТЕ Ж, З ОБМЕЖЕННЯМИ ПОВЕРХОВСТІ ПО УМОВАХ ЗОН РЕГУЛЮВАННЯ ЗАБУДОВИ
- З ЗОНА НАЦІОНАЛЬНОГО ІСТОРИКО-АРХІТЕКТУРНОГО ЗАПОВІДНИКА
- П ЗОНА ІСТОРИЧНОГО РАЙОНУ МІСТА

V. РЕКРЕАЦІЙНІ ТЕРИТОРІЇ ТА ТЕРИТОРІЇ ВІДКРИТИХ ПРОСТОРІВ

- Р-1 ЗОНА САДІВНИЧИХ ТОВАРИСТВ З ОРІЄНТАЦІЄЮ НА ПОСТУПОВЕ ПЕРЕЗЕДЕННЯ У ЖИТЛОВИЙ ФОНД
- Р-1-р ТЕ Ж, З ОБМЕЖЕННЯМИ ПОВЕРХОВСТІ ПО УМОВАХ ЗОН РЕГУЛЮВАННЯ ЗАБУДОВИ
- Р-2 ЛАНДШАФТНО-РЕКРЕАЦІЙНА ЗОНА ЗАГАЛЬНОМІСЬКОГО ЗНАЧЕННЯ
- Р-3 ЗОНА РЕКРЕАЦІЙНО-ОЗДОРОВЧИХ ТА ТУРИСТИЧНИХ УСТАНОВ
- Р-3-р ТЕ Ж, З ОБМЕЖЕННЯМИ ПОВЕРХОВСТІ ПО УМОВАХ ЗОН РЕГУЛЮВАННЯ ЗАБУДОВИ
- Р-4 ЗОНА ПРИРОДНИХ ОБ'ЄКТІВ, ЩО ОХОРОНЯЮТЬСЯ

- МАГІСТРАЛЬНО-ВУЛИЧНА МЕРЕЖА
- ТЕРИТОРІЇ ПРОГНОЗНОГО РОЗВИТКУ МІСТА
- РІКИ, ВОДОЙМИЩА
- МЕЖА МІСТА:
- ІСНУЮЧА
- ПЕРСПЕКТИВНА

Умовні позначення :



- місце розташування об'єкту

УАМ	Управління архітектури та містобудування м.Чернігів	
	Найменування роботи: вкопіювання із плану зонування Тимчасового порядку використання території м. Чернігова, на міському пляжі «Золотий берег»	Замовник: Управління житлово-комунального господарства Чернігівської міської ради
Начальник управління	Калюжний С. С.	
Виконала	Романенко С.В.	

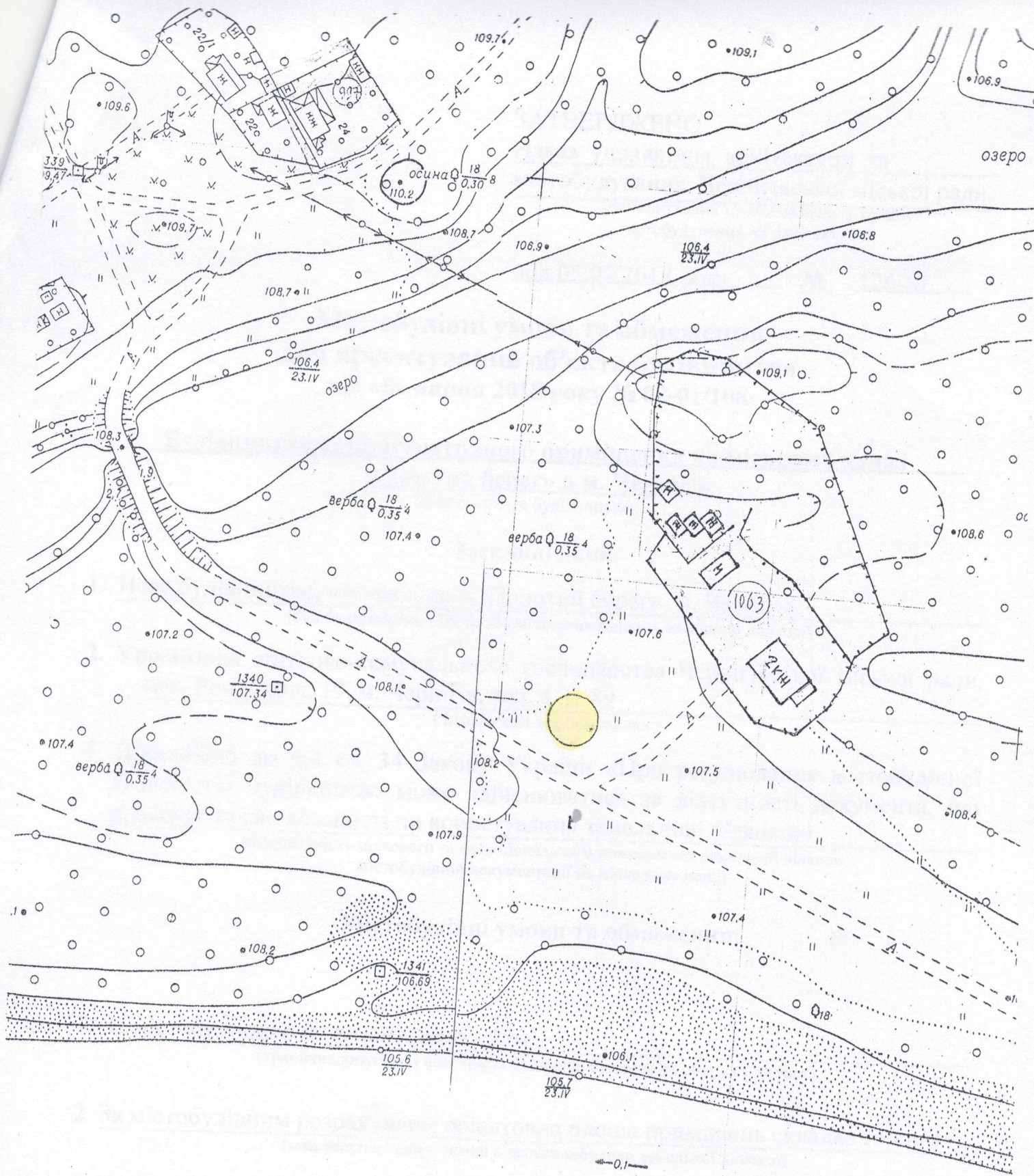


	МЕЖІ ІСТОРИЧНОГО РАЙОНУ МІСТА		МЕЖІ ПІДЗОН ЗОНИ ЛАНДШАФТУ, ЩО ОХОРОНЯЄТЬСЯ
	ДЕРЖАВНИЙ АРХІТЕКТУРНО-ІСТОРИЧНИЙ ЗАПОВІДНИК		ЗОНА ІСТОРИЧНОГО КУЛЬТУРНОГО ШАРУ
	ПАМ'ЯТКИ АРХІТЕКТУРИ НАЦІОНАЛЬНОГО ТА МІСЦЕВОГО ЗНАЧЕННЯ		ОСНОВНІ АРХЕОЛОГІЧНІ ЗОНИ
	ОХОРОННІ ЗОНИ ПАМ'ЯТОК АРХІТЕКТУРИ		АРХЕОЛОГІЧНІ ОБ'ЄКТИ
	ЗОНИ РЕГУЛЮВАННЯ ЗАБУДОВИ		КУРГАНИ
	МЕЖІ ПІДЗОН ЗОНИ РЕГУЛЮВАННЯ ЗАБУДОВИ		ПЕРША ОХОРОННА АРХЕОЛОГІЧНА ЗОНА
	ДОПУСТИМІ ПЛОЩІ ПРОЕКЦІЙ ВИДИМИХ ЧАСТИН БУДИНКІВ		ДРУГА ОХОРОННА АРХЕОЛОГІЧНА ЗОНА
	ДОПУСТИМІ ВИСОТИ ЗАБУДОВИ		ТРЕТЯ ОХОРОННА АРХЕОЛОГІЧНА ЗОНА
	ЗОНА ЛАНДШАФТУ, ЩО ОХОРОНЯЄТЬСЯ		

Умовні позначення :

- місце розташування об'єкту

УАМ	Управління архітектури та містобудування м.Чернівців	
	<p>Найменування роботи: викопіювання із плану дії обмежень за умовами охорони культурної спадщини Тимчасового порядку використання території м. Чернігова, на міському пляжі «Золотий берег»</p>	<p>Замовник: Управління житлово-комунального господарства Чернівцівської міської ради</p>
Начальник управління	Калюжний С. С.	
Виконала	Романенко С.В.	



Р. ДЕСНА

Управління архітектури та містобудування
Чернігівської міської ради

УАМ	Найменування: будівництво адміністративного приміщення на міському пляжі «Золотий берег» в м. Чернігів	Замовник: Управління житлово-комунального господарства Чернігівської міської ради	
	Начальник управління	Калюжний С. С.	М 1:2000
	Виконала	Романенко С. В.	2018

