

ЗАТВЕРДЖЕНО

Наказ управління архітектури та  
містобудування Чернігівської міської ради  
(найменування уповноваженого органу  
містобудування та архітектури)

від 07.06. 2018 року

№ 110-М

**Містобудівні умови та обмеження  
для проектування об'єкта будівництва  
від «7» червня 2018 року № 02-01/92**

будівництво кабельної лінії для електропостачання картоплесховища на  
орендованій земельній ділянці по вул. Громадській, 47а в м. Чернігові  
(назва об'єкта будівництва)

**Загальні дані:**

1. Нове будівництво, вул. Козацька, м. Чернігів (кадастровий номер земельної ділянки 7410100000:01:022:0330), вул. Громадська, м. Чернігів (кадастровий номер земельної ділянки 7410100000:01:011:0327).  
(вид будівництва, адреса або місцезнаходження земельної ділянки)
2. Публічне акціонерне товариство «Чернігівобленерго», вул. Гонча, 40,  
м. Чернігів.  
( інформація про замовника )
3. Договір оренди земельної ділянки № 1049 від 05.05.2018 (вул. Козацька).  
Витяг з Державного реєстру речових прав на нерухоме майно про реєстрацію іншого речового права, індексний номер витягу 123755083 від 14.05.2018.  
Відповідно до витягу з Державного земельного кадастру про земельну ділянку від 15.01.2018, номер НВ-7406091462018, цільове призначення земельної ділянки – для розміщення, будівництва, експлуатації та обслуговування будівель і споруд об'єктів передачі електричної та теплової енергії; категорія земель – землі житлової та громадської забудови.  
Договір оренди земельної ділянки № 1049 від 05.05.2018 (вул. Громадська).  
Витяг з Державного реєстру речових прав на нерухоме майно про реєстрацію іншого речового права, індексний номер витягу 123745889 від 14.05.2018.  
Відповідно до витягу з Державного земельного кадастру про земельну ділянку від 15.01.2018, номер НВ-7406091402018, цільове призначення земельної ділянки – для розміщення, будівництва, експлуатації та обслуговування будівель і споруд об'єктів передачі електричної та теплової енергії; категорія земель – землі житлової та громадської забудови.  
(відповідність цільового та функціонального призначення земельної ділянки містобудівній документації на місцевому рівні)

## Містобудівні умови та обмеження:

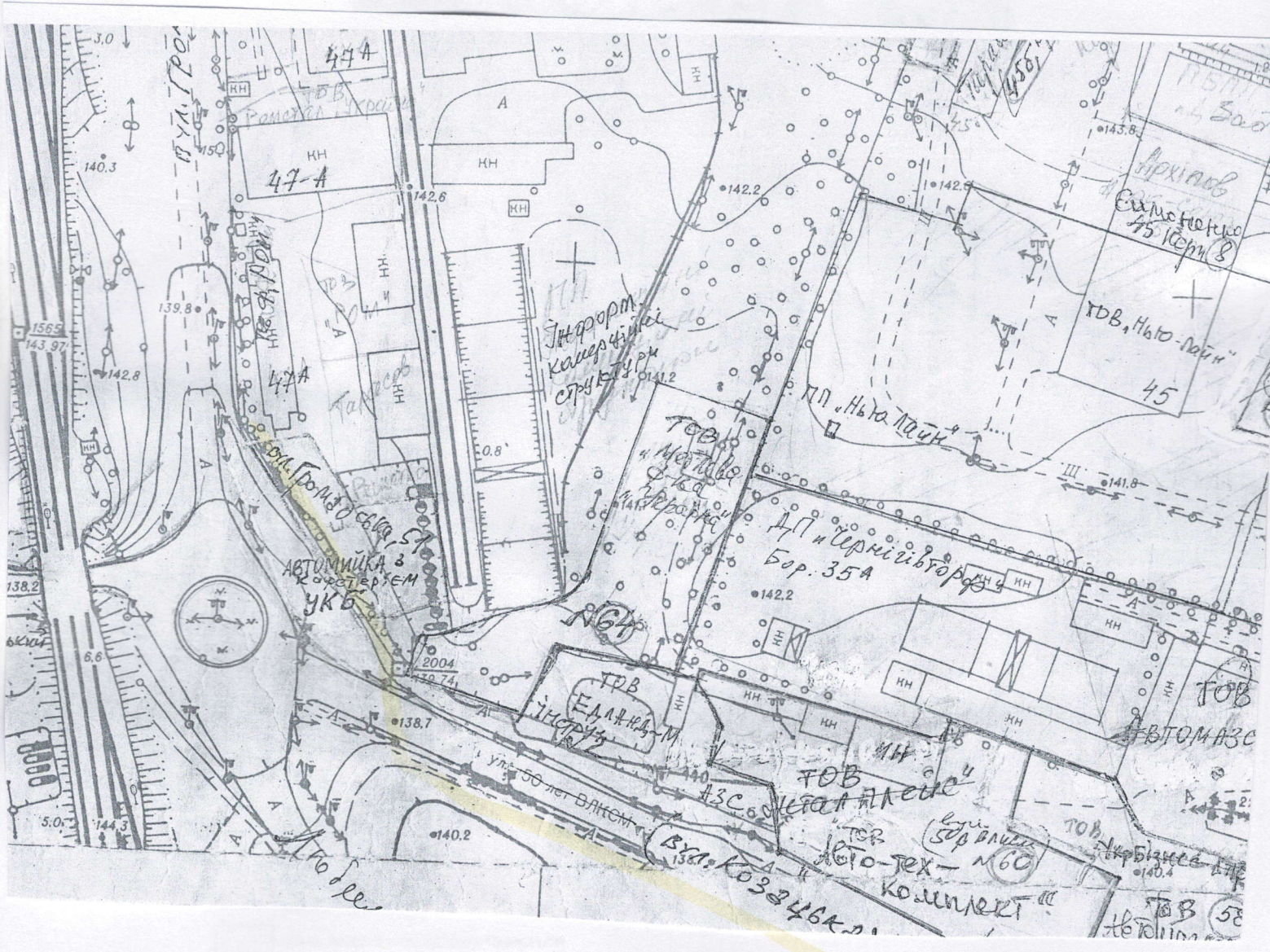
1. Відповідно до містобудівної документації – не встановлюється. Відповідно до містобудівного розрахунку – 9 м.  
(граничнодопустима висотність будинків, будівель та споруд у метрах)
2. Відповідно до містобудівного розрахунку площа забудови – 547 кв. м, що складає 100% загальної площі земельних ділянок.  
(максимально допустимий відсоток забудови земельної ділянки)
3. Не встановлюється.  
(максимально допустима щільність населення в межах житлової забудови відповідної житлової одиниці (кварталу, мікрорайону))
4. Відповідно до містобудівного розрахунку мінімальні відступи від об'єкта будівництва до червоної лінії, меж земельної ділянки, до суміжних будівель та споруд – згідно з вимогами ПУЕ-2017 (Правила улаштування електроустановок).  
(мінімально допустимі відстані від об'єкта, що проектується, до червоних ліній, ліній регулювання забудови, існуючих будинків та споруд)
5. Планувальні обмеження: відсутні.  
Об'єкт будівництва розташований у виробничій зоні з підприємствами IV-V класу санітарної шкідливості виробництв (В-2); санітарно-захисних зонах: промислових та комунально-складських підприємств, сільгоспвиробництв, забруднення ґрунтів важкими металами, зоні трансформаторних підстанцій, зоні потенційного підтоплення ґрунтовими водами, частково в зоні акустичного дискомфорту залізниці.  
(планувальні обмеження (охоронні зони пам'яток культурної спадщини, межі історичних ареалів, зони регулювання забудови, зони охоронюваного ландшафту, зони охорони археологічного культурного шару, в межах яких діє спеціальний режим їх використання, охоронні зони об'єктів природно-заповідного фонду, прибережні захисні смуги, зони санітарної охорони)
6. Транспортна мережа, види транспортного обслуговування – існуючі. Нормативна доступність до них відповідає державним будівельним нормам. Відповідно до містобудівного розрахунку мінімальні відступи від об'єкта будівництва до існуючих інженерних мереж – згідно з вимогами ПУЕ-2017 (Правила улаштування електроустановок).  
(охоронні зони об'єктів транспорту, зв'язку, інженерних комунікацій, відстані від об'єкта, що проектується, до існуючих інженерних мереж)

Начальник управління архітектури,  
головний архітектор міста



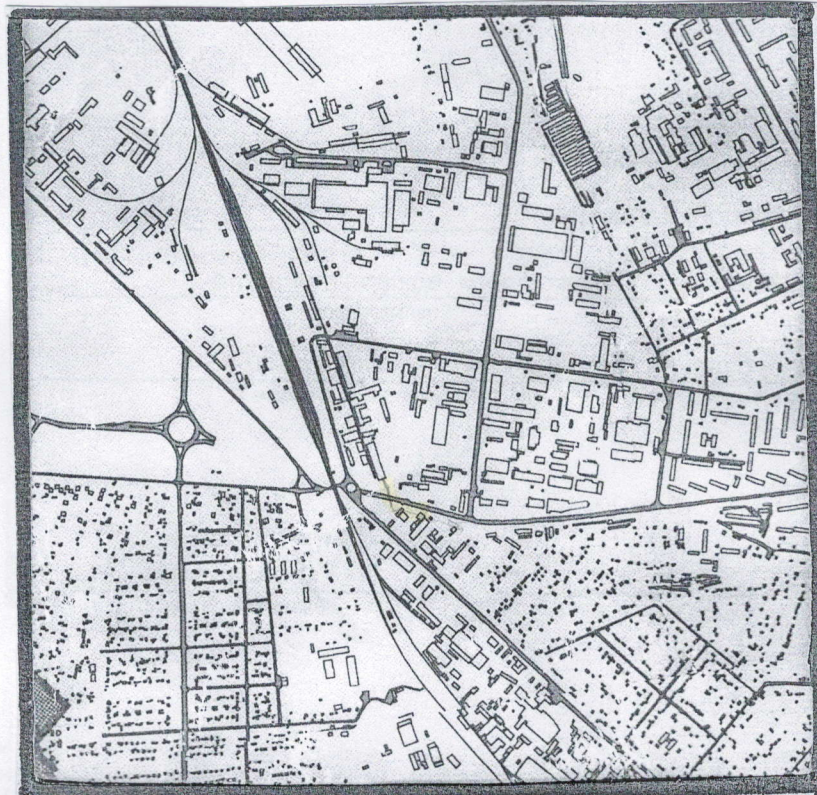
(підпис)

С.С. Калюжний



<b>Управління архітектури та містобудування м.Чернігів</b>			
<b>УАМ</b>	<b>Найменування:</b> _____ будівництво кабельної лінії для електропостачання картоплексовища на орендованій земельній ділянці по вул. Громадській, 47а м.Чернігові		<b>Замовник:</b> ПАТ «Чернігівобленерго»
	Начальник управління <b>Калюжний С.С.</b>	Головний спеціаліст <b>Савчук О.Б.</b>	М 1 : 2000 2018 р.





	МЕЖА ІСТОРИЧНОГО РАЙОНУ МІСТА		МЕЖА ПІДЗОН ЗОНИ ЛАНДШАФТУ, ЩО ОХОРОНЯЄТЬСЯ
	ДЕРЖАВНИЙ АРХИТЕКТУРНО-ІСТОРИЧНИЙ ЗАЛОВІДНИК		ЗОНА ІСТОРИЧНОГО КУЛЬТУРНОГО ШАРУ
	ПАМ'ЯТКИ АРХИТЕКТУРИ НАЦІОНАЛЬНОГО ТА МІСЦЕВОГО ЗНАЧЕННЯ		ОСНОВНІ АРХЕОЛОГІЧНІ ЗОНИ
	ОХОРОННІ ЗОНИ ПАМ'ЯТОК АРХИТЕКТУРИ		АРХЕОЛОГІЧНІ ОБ'ЄКТИ
	ЗОНИ РЕГУЛЮВАННЯ ЗАБУДОВИ		КУРГАНИ
	МЕЖА ПІДЗОН ЗОНИ РЕГУЛЮВАННЯ ЗАБУДОВИ		ПЕРША ОХОРОННА АРХЕОЛОГІЧНА ЗОНА
	ДОПУСТИМІ ПЛОЩІ ПРОЕКЦІЙ ВИДИМИХ ЧАСТИН БУДІНКІВ		ДРУГА ОХОРОННА АРХЕОЛОГІЧНА ЗОНА
	ДОПУСТИМІ ВИСОТИ ЗАБУДОВИ		ТРЕТЯ ОХОРОННА АРХЕОЛОГІЧНА ЗОНА
	ЗОНА ЛАНДШАФТУ, ЩО ОХОРОНЯЄТЬСЯ		

Умовні позначення :

- місце розташування об'єкту

<b>УАМ</b>	Управління архітектури та містобудування м.Чернігів	Замовник :
	<p>Найменування роботи: викопіювання із плану дії обмежень за умовами охорони культурної спадщини Тимчасового порядку використання території м. Чернігова, вул. Козацька, вул. Ромадська</p>	ПАТ "Чернігівобленерго"
Начальник управління	Калюжний С.С.	
Головний спеціаліст	Савчук О.Б.	
		2018 р.



### ТИПИ ЗОН

#### I. ЖИТЛОВІ ТЕРИТОРІЇ

- Ж-1** ЖИТЛОВА ЗОНА ІНДИВІДУАЛЬНОЇ САДИБНОЇ ТА БЛОКОВАНОЇ ЗАБУДОВИ
- Ж-1-р** ТЕ Ж, З ОБМЕЖЕННЯМИ ПОВЕРХОВСТІ ПО УМОВАХ ЗОН РЕГУЛЮВАННЯ ЗАБУДОВИ
- Ж-2** ЖИТЛОВА ЗОНА БАГАТОКВАРТИРНОЇ ЗАБУДОВИ
- Ж-2-р** ТЕ Ж, З ОБМЕЖЕННЯМИ ПОВЕРХОВСТІ ПО УМОВАХ ЗОН РЕГУЛЮВАННЯ ЗАБУДОВИ

#### II. ТЕРИТОРІЇ ГРОМАДСЬКО-ДІЛОВОЇ ТА КОМЕРЦІЙНОЇ ДІЯЛЬНОСТІ

- ГД-1-р** ЦЕНТРАЛЬНА ГРОМАДСЬКО-ДІЛОВА ЗОНА З ОБМЕЖЕННЯМИ ПОВЕРХОВСТІ ПО УМОВАХ ЗОН РЕГУЛЮВАННЯ ЗАБУДОВИ
- ГД-2** ДРУГОРЯДНА ГРОМАДСЬКО-ДІЛОВА ЗОНА
- ГД-2-р** ТЕ Ж, З ОБМЕЖЕННЯМИ ПОВЕРХОВСТІ ПО УМОВАХ ЗОН РЕГУЛЮВАННЯ ЗАБУДОВИ

#### III. ВИРОБНИЧІ, КОМУНАЛЬНО-СКЛАДСЬКІ ТЕРИТОРІЇ ТА ТЕРИТОРІЇ СПЕЦІАЛЬНОГО ПРИЗНАЧЕННЯ

- В-1** КОМУНАЛЬНО-СКЛАДСЬКА ТА ВИРОБНИЧА ЗОНА З ПІДПРИЄМСТВАМИ У КЛАСУ САНІТАРНОЇ ШКІДЛИВОСТІ ВИРОБНИЦТВ
- В-1-р** ТЕ Ж, З ОБМЕЖЕННЯМИ ВИСОТИ СПОРУД ПО УМОВАХ ЗОН РЕГУЛЮВАННЯ ЗАБУДОВИ
- В-2** ВИРОБНИЧА ЗОНА З ПІДПРИЄМСТВАМИ ІУ-У КЛАСУ САНІТАРНОЇ ШКІДЛИВОСТІ ВИРОБНИЦТВ
- В-2-р** ТЕ Ж, З ОБМЕЖЕННЯМИ ВИСОТИ СПОРУД ПО УМОВАХ ЗОН РЕГУЛЮВАННЯ ЗАБУДОВИ
- В-3** ВИРОБНИЧА ЗОНА З ПІДПРИЄМСТВАМИ ІІ-ІІІ КЛАСУ САНІТАРНОЇ ШКІДЛИВОСТІ ВИРОБНИЦТВ
- В-3-р** ТЕ Ж, З ОБМЕЖЕННЯМИ ВИСОТИ СПОРУД ПО УМОВАХ ЗОН РЕГУЛЮВАННЯ ЗАБУДОВИ
- ЗТ** ЗОНА ЗОВНІШНЬОГО ТРАНСПОРТУ
- С** ЗОНА ОБ'ЄКТІВ СПЕЦІАЛЬНОГО ПРИЗНАЧЕННЯ

#### IV. ТЕРИТОРІЇ НЕВИРОБНИЧОЇ ДІЯЛЬНОСТІ

- Н** ЗОНА СЕРЕДНІХ І ВИЩИХ УЧБОВИХ ЗАКЛАДІВ, ПРОЕКТНИХ ОРГАНІЗАЦІЙ НАУКОВИХ, МЕДИЧНИХ ТА ЛІКУВАЛЬНИХ УСТАНОВ
- Н-р** ТЕ Ж, З ОБМЕЖЕННЯМИ ПОВЕРХОВСТІ ПО УМОВАХ ЗОН РЕГУЛЮВАННЯ ЗАБУДОВИ
- З** ЗОНА НАЦІОНАЛЬНОГО ІСТОРИКО-АРХІТЕКТУРНОГО ЗАПОВІДНИКА
- І** ЗОНА ІСТОРИЧНОГО РАЙОНУ МІСТА

#### V. РЕКРЕАЦІЙНІ ТЕРИТОРІЇ ТА ТЕРИТОРІЇ ВІДКРИТИХ ПРОСТОРІВ

- Р-1** ЗОНА САДІВНИЧИХ ТОВАРИСТВ З ОРІЄНТАЦІЄЮ НА ПОСТУПОВЕ ПЕРЕЗЕДЕННЯ У ЖИТЛОВИЙ ФОНД
- Р-1-р** ТЕ Ж, З ОБМЕЖЕННЯМИ ПОВЕРХОВСТІ ПО УМОВАХ ЗОН РЕГУЛЮВАННЯ ЗАБУДОВИ
- Р-2** ЛАНДШАФТНО-РЕКРЕАЦІЙНА ЗОНА ЗАГАЛЬНОМІСЬКОГО ЗНАЧЕННЯ
- Р-3** ЗОНА РЕКРЕАЦІЙНО-ОЗДОРОВЧИХ ТА ТУРИСТИЧНИХ УСТАНОВ
- Р-3-р** ТЕ Ж, З ОБМЕЖЕННЯМИ ПОВЕРХОВСТІ ПО УМОВАХ ЗОН РЕГУЛЮВАННЯ ЗАБУДОВИ
- Р-4** ЗОНА ПРИРОДНИХ ОБ'ЄКТІВ, ЩО ОХОРОНЯЮТЬСЯ
- МАГІСТРАЛЬНО-ВУЛИЧНА МЕРЕЖА
- ТЕРИТОРІЇ ПРОГНОЗНОГО РОЗВИТКУ МІСТА
- РІКИ, ВОДОЙМИЩА
- МЕЖА МІСТА
- ІСНЮЮЧА
- ПЕРСПЕКТИВНА

Умовні позначення :

- місце розташування об'єкту

	<b>Управління архітектури та містобудування м.Чернігів</b>	
	<b>Найменування роботи:</b> вкопіювання із плану зонування Тимчасового порядку використання території м. Чернігова, вул. Козацька, вул. Громадська	<b>Замовник:</b> ПАТ "Чернігівобленерго"
<b>Начальник управління</b>	<b>Каложний С.С.</b>	
<b>Головний спеціаліст</b>	<b>Савчук О.Б.</b>	2018 р.



**САНІТАРНО-ЗАХИСТНІ ЗОНИ**

- ПРОМИСЛОВИХ, ТА КОМУНАЛЬНО-СКЛАДСЬКИХ ПІДПРИЄМСТВ, СІЛЬГОСПВИРОБНИЦТВ
- ПОЛІГОНУ ТВЕРДИХ ПОБУТОВИХ ВІДХОДІВ
- ПОЛІГОНУ ТОКСИЧНИХ ПРОМИСЛОВИХ ВІДХОДІВ
- КЛАДОВИЩ
- ВЕТЛІКАРНІ
- ДРУГИЙ ПОЯС САНІТАРНОЇ ОХОРОНИ ВОДОЗАБОРІВ
- ЗОНА САНІТАРНОЇ ОХОРОНИ РИБНИХ СТАВКІВ
- ЗАБРУДНЕННЯ ҐРУНТІВ ВАЖКИМИ МЕТАЛАМИ
- ІНФЕКЦІЙНО-НЕБЕЗПЕЧНА ДІЛЯНКА
- ЗОНИ АКУСТИЧНОГО ДИСКОНФОРТУ
- ЗАЛІЗНИЦІ ТА ОБ'ЇЗНОЇ ДОРОГИ
- АЕРОДРОМУ

- ТРАНСФОРМАТОРНИХ ПІДСТАНЦІЙ
- ВОДООХОРОННІ ЗОНИ**
- ПРИБЕРЕЖНІ ЗАХИСТНІ СМУГИ р. ДЕСНИ, БІЛОУСА, СТРИЖНЯ ТА ВОДОИМ
- ІНЖЕНЕРНО-ГЕОЛОГІЧНІ УМОВИ ОСВОЄННЯ**
- ПІДТОПЛЕННЯ ҐРУНТОВИМИ ВОДАМИ
- ПОТЕНЦІЙНЕ ПІДТОПЛЕННЯ ҐРУНТОВИМИ ВОДАМИ
- ЗАТОПЛЕННЯ ПАВОДКОВИМИ ВОДАМИ
- ЛІНІЯ ЗАТОПЛЕННЯ ПАВОДКОВИМИ ВОДАМИ 1% ЗАБЕЗПЕЧЕНОСТІ
- ЗСУВОНЕБЕЗПЕЧНІ СХИЛИ
- ТЕРИТОРІЇ, ЩО ПРИЛЯГАЮТЬ ДО ЗСУВОНЕБЕЗПЕЧНИХ СХИЛІВ
- ПРИРОДНО-ЗАПОВІДНІ ТЕРИТОРІЇ

Умовні позначення :

- місце розташування об'єкту

<b>УАМ</b>	<b>Управління архітектури та містобудування м.Чернігів</b>	
	<b>Найменування роботи:</b> викопіювання із плану дії обмежень за екологічними умовами Тимчасового порядку використання території м. Чернігова, вул. Козацька, вул. Громадська	<b>Замовник:</b> ПАТ "Чернігівобленерго"
Начальник управління	Калюжний С.С.	
Головний спеціаліст	Савчук О.Б.	