

ЗАТВЕРДЖЕНО

Наказ управління архітектури та
містобудування Чернігівської міської ради
(найменування уповноваженого органу
містобудування та архітектури)

від 17.05.2018 року № 97-М

**Містобудівні умови та обмеження
для проектування об'єкта будівництва**

від «17» травня 2018 року № 02-01/81

**Будівництво культової споруди на власній земельній ділянці по
вул. Лазаря Барановича, 22 в м. Чернігові**
(назва об'єкта будівництва)

Загальні дані:

1. Нове будівництво, вул. Лазаря Барановича, 22, м. Чернігів

(вид будівництва, адреса або місцезнаходження земельної ділянки)
2. Релігійна громада Української Православної Церкви Свято-Покровської парафії, вул. Лазаря Барановича, 22, м. Чернігів

(інформація про замовника)
3. Цільове призначення власної земельної ділянки: для будівництва та обслуговування будівель громадських та релігійних організацій, категорія землі: землі житлової та громадської забудови, що відповідає Генеральному плану м. Чернігова, затвердженому рішенням Чернігівської міської ради від 25.12.2003; тимчасовому порядку використання території міста Чернігова, затвердженому рішенням Чернігівської міської ради від 28.12.2011

(відповідність цільового та функціонального призначення земельної ділянки містобудівній документації на місцевому рівні)

Містобудівні умови та обмеження:

1. За містобудівною документацією висотність будівель та споруд не обмежується.

(граничнодопустима висотність будинків, будівель та споруд у метрах)
2. За містобудівним розрахунком площа забудови становить 0,0337га

(максимально допустимий відсоток забудови земельної ділянки)
3. Не встановлюються

(максимально допустима щільність населення в межах житлової забудови відповідної житлової одиниці (кварталу, мікрорайону))

4. Будівництво об'єкта передбачити за межами червоних ліній відповідно до ДБН 360-92** «Містобудування. Планування і забудова міських і сільських поселень» не менше 3м.

При визначенні мінімально допустимих відстаней від об'єкта, що проектується, до існуючих будинків і споруд врахувати нормативні розриви (побутові, протипожежні, санітарні тощо) відповідно до додатку 3.1 ДБН 360-92** «Містобудування. Планування і забудова міських і сільських поселень» відстань від громадських будинків та споруд не менше 10м.

Врахувати потреби інвалідів та інших маломобільних груп населення.

Паспорт зовнішнього оздоблення фасаду та генеральний план погодити з головним архітектором міста Чернігова.

(мінімально допустимі відстані від об'єкта, що проектується, до червоних ліній, ліній регулювання забудови, існуючих будинків та споруд)

5. Немає планувальних обмежень.

Відноситься до житлової зони багатоквартирної забудови (Ж-2), зона підтоплення ґрунтовими водами, ветеринарних лікарень, промислових та комунально-складських підприємств, сільгоспвиробництв

(планувальні обмеження (охоронні зони пам'яток культурної спадщини, межі історичних ареалів, зони регулювання забудови, зони охоронюваного ландшафту, зони охорони археологічного культурного шару, в межах яких діє спеціальний режим їх використання, охоронні зони об'єктів природно-заповідного фонду, прибережні захисні смуги, зони санітарної охорони)

6. Врахувати охоронні зони інженерних комунікацій згідно з додатком 8.1 ДБН 360-92** «Містобудування. Планування і забудова міських і сільських поселень».

Прокладання інженерних комунікацій передбачити у відповідності до технічних умов, виданих організаціями, що експлуатують інженерні мережі.

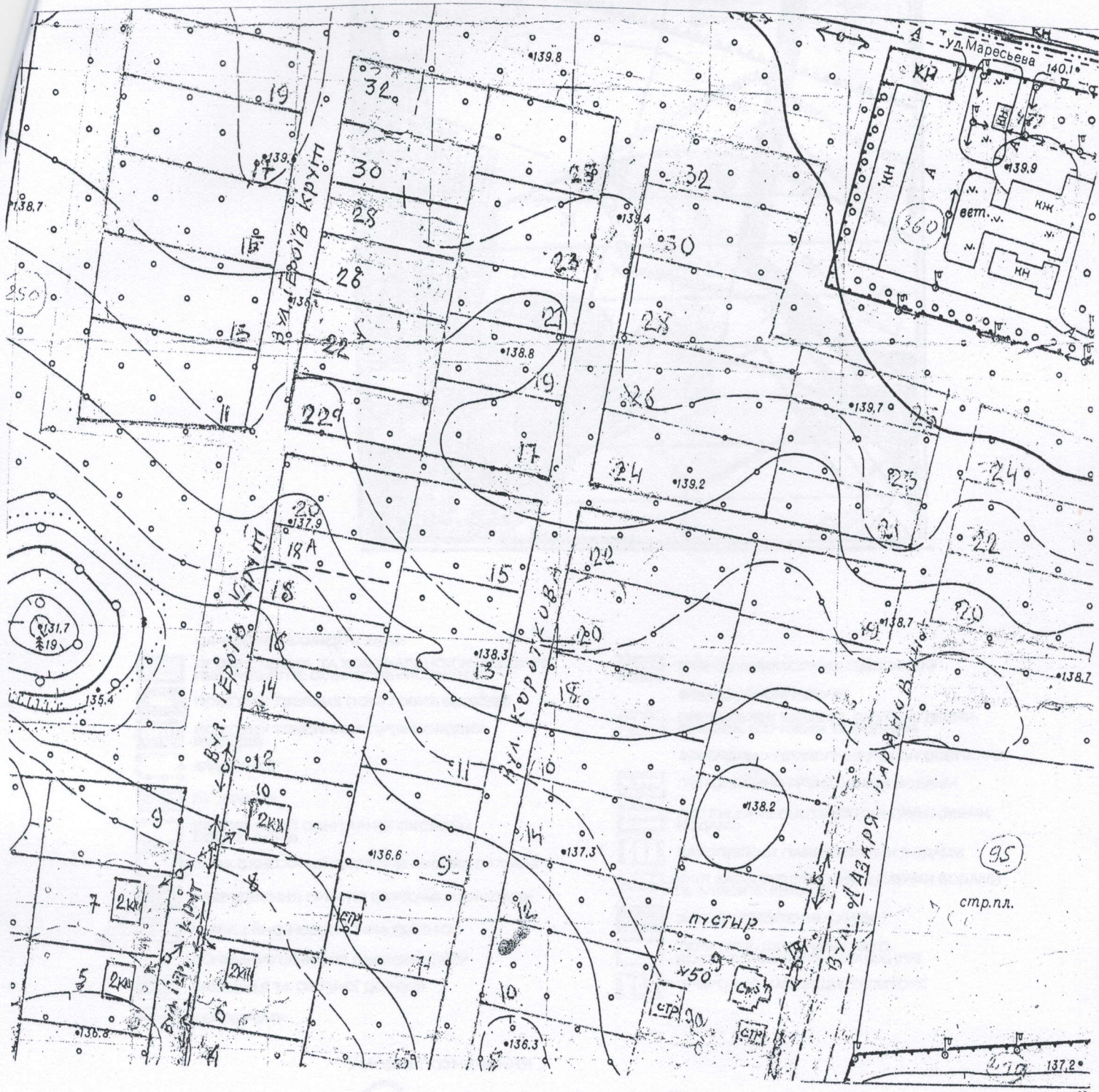
(охоронні зони об'єктів транспорту, зв'язку, інженерних комунікацій, відстані від об'єкта, що проектується, до існуючих інженерних мереж)

Начальник управління архітектури,
головний архітектор міста



(підпис)

С.С. Калюжний



**Управління архітектури та містобудування
Чернігівської міської ради**

УАМ

Найменування: будівництво культової споруди на власній земельній ділянці по вул. Лазаря Барановича, 22 в м Чернігові

Замовник: Релігійна громада Української Православної Церкви Свято-Покровської парафії

Начальник управління

Калюжний С. С.

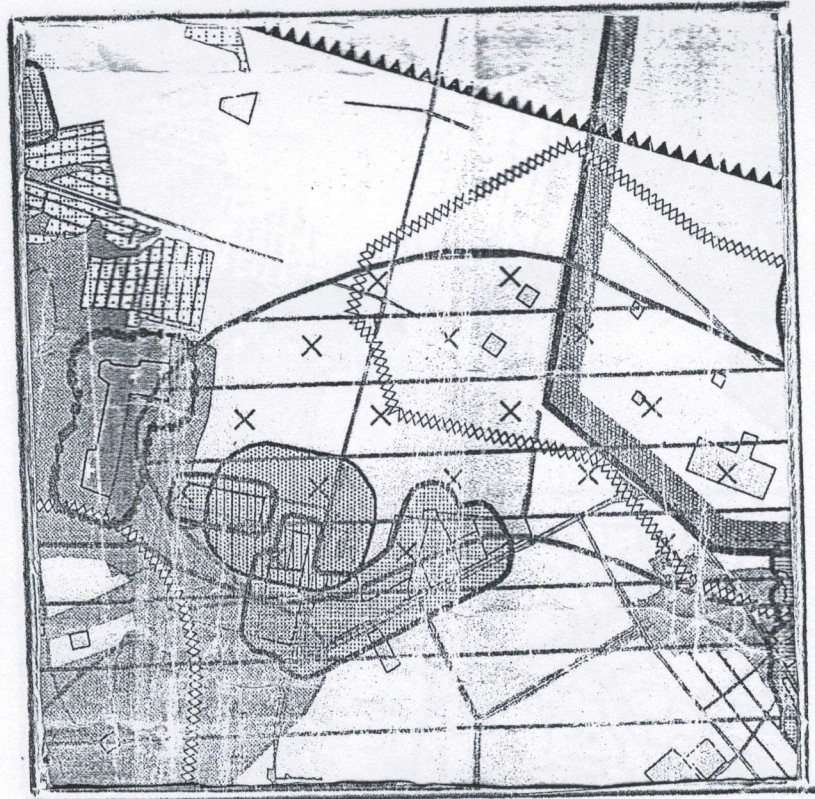
М 1:2000

Виконала

Романенко С. В.

2018



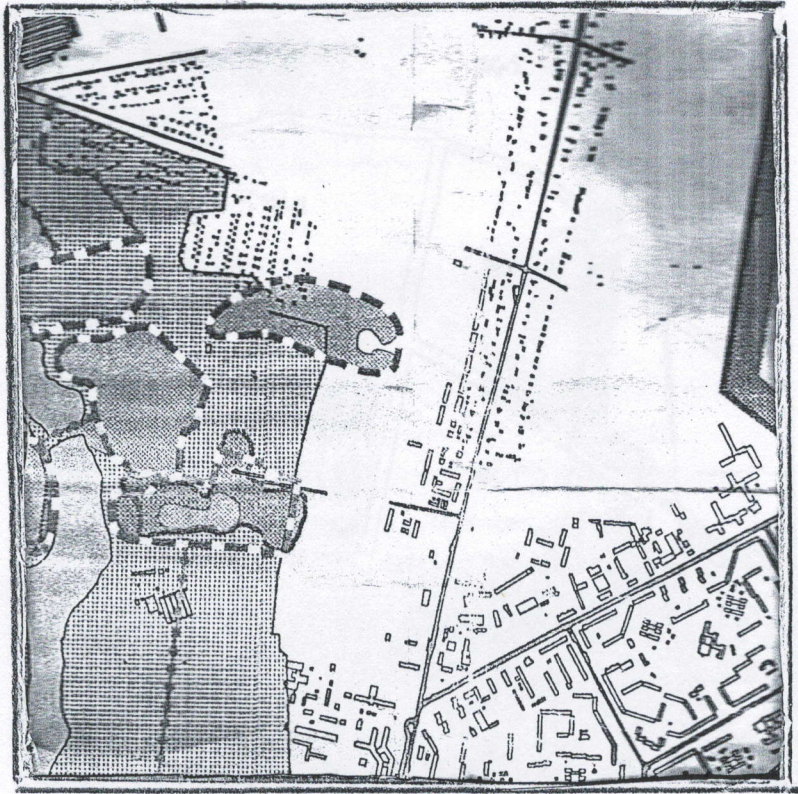












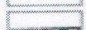






- САНІТАРНО-ЗАХИСТНІ ЗОНИ**
- ПРОМИСЛОВИХ, ТА КОМУНАЛЬНО-СКЛАДСЬКИХ ПІДПРИЄМСТВ, СІЛЬГОСПВИРОБНИЦТВА
 - ПОЛІГОНУ ТВЕРДИХ ПОБУТОВИХ ВІДХОДІВ
 - ПОЛІГОНУ ТОКСИЧНИХ ПРОМИСЛОВИХ ВІДХОДІВ
 - КЛАДОВИЩ
 - ВЕТЛІКАРНІ
 - ДРУГИЙ ПОЯС САНІТАРНОЇ ОХОРОНИ ВОДОЗАБОРІВ
 - ЗОНА САНІТАРНОЇ ОХОРОНИ РИБНИХ СТАВКІВ
 - ЗАБРУДНЕННЯ ҐРУНТІВ ВАЖКИМИ МЕТАЛАМИ
 - ІНФЕКЦІЙНО-НЕБЕЗПЕЧНА ДІЛЯНКА
- ЗОНИ АКУСТИЧНОГО ДИСКОМФОРТУ**
- ЗАЛІЗНИЦІ ТА ОБ'ЇЗНОЇ ДОРОГИ
 - АЕРОДРОМУ
- ТРАНСФОРМАТОРНИХ ПІДСТАНЦІЙ
- ВОДООХОРОННІ ЗОНИ**
- ПРИБЕРЕЖНІ ЗАХИСТНІ СМУГИ р. ДЕСНИ, БІЛОУСА, СТРИЖНЯ ТА ВОДОИМ
- ІНЖЕНЕРНО-ГЕОЛОГІЧНІ УМОВИ ОСВОЄННЯ**
- ПІДТОПЛЕННЯ ҐРУНТОВИМИ ВОДАМИ
 - ПОТЕНЦІЙНЕ ПІДТОПЛЕННЯ ҐРУНТОВИМИ ВОДАМИ
 - ЗАТОПЛЕННЯ ПАВОДКОВИМИ ВОДАМИ
 - ЛІНІЯ ЗАТОПЛЕННЯ ПАВОДКОВИМИ ВОДАМИ 1% ЗАБЕЗПЕЧЕНОСТІ
 - ЗСУВОНЕБЕЗПЕЧНІ СХИЛИ
 - ТЕРИТОРІЇ, ЩО ПРИЛЯГАЮТЬ ДО ЗСУВОНЕБЕЗПЕЧНИХ СХИЛІВ
 - ПРИРОДНО-ЗАПОВІДНІ ТЕРИТОРІЇ

Умовні позначення :


- місце розташування об'єкту

| | | |
|----------------------|--|---|
| УАМ | Управління архітектури та містобудування м.Чернівців | |
| | Найменування роботи: викопіювання із плану дії обмежень за екологічними умовами Тимчасового порядку використання території м. Чернігова, по вул. Лазаря Барановича, 22 | Замовник: Релігійна громада Української Православної Церкви Свято-Покровської парафії |
| Начальник управління | Калюжний С.С. | |
| Виконала | Романенко С.В. | |
| | | 2 018р. |



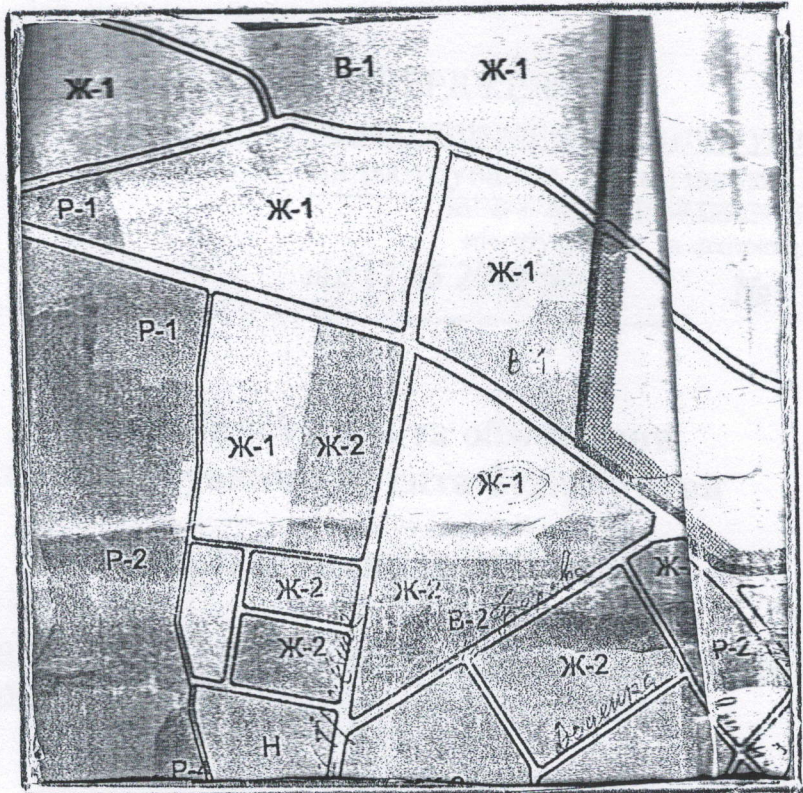
| | | | |
|---|--|---|---|
|  | МЕЖІ ІСТОРИЧНОГО РАЙОНУ МІСТА |  | МЕЖІ ПІДЗОН ЗОНИ ЛАНДШАФТУ, ЩО ОХОРОНЯЄТЬСЯ |
|  | ДЕРЖАВНИЙ АРХІТЕКТУРНО-ІСТОРИЧНИЙ ЗАПОВІДНИК |  | ЗОНА ІСТОРИЧНОГО КУЛЬТУРНОГО ШАРУ |
|  | ПАМ'ЯТКИ АРХІТЕКТУРИ НАЦІОНАЛЬНОГО ТА МІСЦЕВОГО ЗНАЧЕННЯ |  | ОСНОВНІ АРХЕОЛОГІЧНІ ЗОНИ |
|  | ОХОРОННІ ЗОНИ ПАМ'ЯТОК АРХІТЕКТУРИ |  | АРХЕОЛОГІЧНІ ОБ'ЄКТИ |
|  | ЗОНИ РЕГУЛЮВАННЯ ЗАБУДОВИ |  | КУРГАНИ |
|  | МЕЖІ ПІДЗОН ЗОНИ РЕГУЛЮВАННЯ ЗАБУДОВИ |  | ПЕРША ОХОРОННА АРХЕОЛОГІЧНА ЗОНА |
|  | ДОПУСТИМІ ПЛОЩІ ПРОЕКЦІЙ ВИДИМИХ ЧАСТИН БУДИНКІВ |  | ДРУГА ОХОРОННА АРХЕОЛОГІЧНА ЗОНА |
|  | ДОПУСТИМІ ВИСОТИ ЗАБУДОВИ |  | ТРЕТЯ ОХОРОННА АРХЕОЛОГІЧНА ЗОНА |
|  | ЗОНА ЛАНДШАФТУ, ЩО ОХОРОНЯЄТЬСЯ | | |

Умовні позначення :

 - місце розташування об'єкту

| | | |
|----------------------|---|--|
| УАМ | Управління архітектури та містобудування м.Чернігів | |
| | Найменування роботи: викопіювання із плану дії обмежень за умовами охорони культурної спадщини Тимчасового порядку використання території м. Чернігова, по вул. Лазаря Барановича, 22 | Замовник: Релігійна громада Української Православної Церкви Свято-Покровської парафії |
| Начальник управління | Калюжний С. С. |  2 018р. |
| Виконала | Романенко С.В. | |





ТИПИ ЗОН

I. ЖИТЛОВІ ТЕРИТОРІЇ

- Ж-1** ЖИТЛОВА ЗОНА ІНДИВІДУАЛЬНОЇ САДИБНОЇ ТА БЛОКОВАНОЇ ЗАБУДОВИ
- Ж-1-р** ТЕ Ж, З ОБМЕЖЕННЯМИ ПОВЕРХОВСТІ ПО УМОВАХ ЗОН РЕГУЛЮВАННЯ ЗАБУДОВИ
- Ж-2** ЖИТЛОВА ЗОНА БАГАТОКВАРТИРНОЇ ЗАБУДОВИ
- Ж-2-р** ТЕ Ж, З ОБМЕЖЕННЯМИ ПОВЕРХОВСТІ ПО УМОВАХ ЗОН РЕГУЛЮВАННЯ ЗАБУДОВИ

II. ТЕРИТОРІЇ ГРОМАДСЬКО-ДІЛОВОЇ ТА КОМЕРЦІЙНОЇ ДІЯЛЬНОСТІ

- П-1-р** ЦЕНТРАЛЬНА ГРОМАДСЬКО-ДІЛОВА ЗОНА З ОБМЕЖЕННЯМИ ПОВЕРХОВСТІ ПО УМОВАХ ЗОН РЕГУЛЮВАННЯ ЗАБУДОВИ
- П-2** ДРУГОРЯДНА ГРОМАДСЬКО-ДІЛОВА ЗОНА
- П-2-р** ТЕ Ж, З ОБМЕЖЕННЯМИ ПОВЕРХОВСТІ ПО УМОВАХ ЗОН РЕГУЛЮВАННЯ ЗАБУДОВИ

III. ВИРОБНИЧІ, КОМУНАЛЬНО-СКЛАДСЬКІ ТЕРИТОРІЇ ТА ТЕРИТОРІЇ СПЕЦІАЛЬНОГО ПРИЗНАЧЕННЯ

- В-1** КОМУНАЛЬНО-СКЛАДСЬКА ТА ВИРОБНИЧА ЗОНА З ПІДПРИЄМСТВАМИ У КЛАСУ САНІТАРНОЇ ШКІДЛИВОСТІ ВИРОБНИЦТВА
- В-1-р** ТЕ Ж, З ОБМЕЖЕННЯМИ ВИСОТИ СПОРУД ПО УМОВАХ ЗОН РЕГУЛЮВАННЯ ЗАБУДОВИ
- В-2** ВИРОБНИЧА ЗОНА З ПІДПРИЄМСТВАМИ ІV-У КЛАСУ САНІТАРНОЇ ШКІДЛИВОСТІ ВИРОБНИЦТВА
- В-2-р** ТЕ Ж, З ОБМЕЖЕННЯМИ ВИСОТИ СПОРУД ПО УМОВАХ ЗОН РЕГУЛЮВАННЯ ЗАБУДОВИ
- В-3** ВИРОБНИЧА ЗОНА З ПІДПРИЄМСТВАМИ ІІ-ІІІ КЛАСУ САНІТАРНОЇ ШКІДЛИВОСТІ ВИРОБНИЦТВА
- В-3-р** ТЕ Ж, З ОБМЕЖЕННЯМИ ВИСОТИ СПОРУД ПО УМОВАХ ЗОН РЕГУЛЮВАННЯ ЗАБУДОВИ
- ЗТ** ЗОНА ЗОВНІШНЬОГО ТРАНСПОРТУ
- С** ЗОНА ОБ'ЄКТІВ СПЕЦІАЛЬНОГО ПРИЗНАЧЕННЯ

IV. ТЕРИТОРІЇ НЕВИРОБНИЧОЇ ДІЯЛЬНОСТІ

- Н** ЗОНА СЕРЕДНІХ І ВИЩИХ УЧЕБНИХ ЗАКЛАДІВ, ПРОЄКТНИХ ОРГАНІЗАЦІЙ НАУКОВИХ, МЕДИЧНИХ ТА ЛІКУВАЛЬНИХ УСТАНОВ
- Н-р** ТЕ Ж, З ОБМЕЖЕННЯМИ ПОВЕРХОВСТІ ПО УМОВАХ ЗОН РЕГУЛЮВАННЯ ЗАБУДОВИ
- З** ЗОНА НАЦІОНАЛЬНОГО ІСТОРИКО-АРХІТЕКТУРНОГО ЗАПОВІДНИКА
- ІР** ЗОНА ІСТОРИЧНОГО РАЙОНУ МІСТА

V. РЕКРЕАЦІЙНІ ТЕРИТОРІЇ ТА ТЕРИТОРІЇ ВІДКРИТИХ ПРОСТОРІВ

- Р-1** ЗОНА САДИВНИЧИХ ТОВАРИСТВ З ОРІЄНТАЦІЄЮ НА ПОСТУПОВЕ ПЕРЕЗЕДЕННЯ У ЖИТЛОВИЙ ФОНД
- Р-1-р** ТЕ Ж, З ОБМЕЖЕННЯМИ ПОВЕРХОВСТІ ПО УМОВАХ ЗОН РЕГУЛЮВАННЯ ЗАБУДОВИ
- Р-2** ЛАНДШАФТНО-РЕКРЕАЦІЙНА ЗОНА ЗАГАЛЬНОМІСЬКОГО ЗНАЧЕННЯ
- Р-3** ЗОНА РЕКРЕАЦІЙНО-ОЗДОРОВЧИХ ТА ТУРИСТИЧНИХ УСТАНОВ
- Р-3-р** ТЕ Ж, З ОБМЕЖЕННЯМИ ПОВЕРХОВСТІ ПО УМОВАХ ЗОН РЕГУЛЮВАННЯ ЗАБУДОВИ
- Р-4** ЗОНА ПРИРОДНИХ ОБ'ЄКТІВ, ЩО ОХОРОНЯЮТЬСЯ

- МАГІСТРАЛЬНО-ВУЛИЧНА МЕРЕЖА
- ТЕРИТОРІЇ ПРОГНОЗНОГО РОЗВИТКУ МІСТА
- РІКИ, ВОДОЙМИЩА
- МЕЖА МІСТА:
- ІСНУЮЧА
- ПЕРСПЕКТИВНА

Умовні позначення :

- місце розташування об'єкту

| | | |
|----------------------|--|--|
| УАМ | Управління архітектури та містобудування м.Чернівців | |
| | <p>Найменування роботи: викопіювання із плану зонування Тимчасового порядку використання території м. Чернігова, по вул. Лазаря Барановича, 22</p> | <p>Замовник: Релігійна громада Української Православної Церкви Свято-Покровської парафії</p> |
| Начальник управління | Калюжний С. С. | |
| Виконала | Романенко С.В. | |

