

ЗАТВЕРДЖЕНО

Наказ управління архітектури та
містобудування Чернігівської міської ради
(найменування уповноваженого органу
містобудування та архітектури)

від 17.05. 2018 року

№ 87-М

Містобудівні умови та обмеження для проектування об'єкта будівництва

від «17» травня 2018 року № 02-01/71

будівництво зовнішнього електропостачання деревообробного комплексу на
земельній ділянці по вул. Інструментальній, 24 в м. Чернігові
(назва об'єкта будівництва)

Загальні дані:

1. Нове будівництво, вул. Інструментальна, 24, м. Чернігів.
(вид будівництва, адреса або місцезнаходження земельної ділянки)
2. Публічне акціонерне товариство «Чернігівобленерго», вул. Гонча, 40,
м. Чернігів.
(інформація про замовника)
3. Договір оренди земельної ділянки № 1049 від 02.04.2018. Витяг з Державного
реєстру речових прав на нерухоме майно про реєстрацію іншого речового
права, індексний номер витягу 119562693 від 04.04.2018. Відповідно до витягу
з Державного земельного кадастру про земельну ділянку від 06.12.2017, номер
НВ-7405895742017, цільове призначення земельної ділянки – для розміщення,
будівництва, експлуатації та обслуговування будівель і споруд об'єктів
передачі електричної та теплової енергії; категорія земель – землі
промисловості, транспорту, зв'язку, енергетики, оборони та іншого
призначення.

(відповідність цільового та функціонального призначення земельної ділянки
містобудівній документації на місцевому рівні)

Містобудівні умови та обмеження:

1. Відповідно до містобудівної документації – не встановлюється. Відповідно до
містобудівного розрахунку – 9 м.

(граничнодопустима висотність будинків, будівель та споруд у метрах)

2. Відповідно до містобудівного розрахунку площа забудови – 53 кв. м, що складає 100% загальної площі земельної ділянки.

(максимально допустимий відсоток забудови земельної ділянки)

3. Не встановлюється.

(максимально допустима щільність населення в межах житлової забудови відповідної житлової одиниці (кварталу, мікрорайону))

4. Відповідно до містобудівного розрахунку мінімальні відступи від об'єкта будівництва до червоної лінії, меж земельної ділянки, до суміжних будівель та споруд – згідно з вимогами ПУЕ-2017 (Правила улаштування електроустановок).

(мінімально допустимі відстані від об'єкта, що проектується, до червоних ліній, ліній регулювання забудови, існуючих будинків та споруд)

5. Планувальні обмеження: відсутні.

Об'єкт будівництва розташований у виробничій зоні з підприємствами IV-V класу санітарної шкідливості виробництв (В-2); санітарно – захисних зонах: промислових та комунально – складських підприємств, сільгоспвиробництв, полігону токсичних промислових відходів, забруднення ґрунтів важкими металами, потенційного підтоплення ґрунтовими водами.


(планувальні обмеження (охоронні зони пам'яток культурної спадщини, межі історичних ареалів, зони регулювання забудови, зони охоронюваного ландшафту, зони охорони археологічного культурного шару, в межах яких діє спеціальний режим їх використання, охоронні зони об'єктів природно-заповідного фонду, прибережні захисні смуги, зони санітарної охорони)

6. Транспортна мережа, види транспортного обслуговування – існуючі. Нормативна доступність до них відповідає державним будівельним нормам. Відповідно до містобудівного розрахунку мінімальні відступи від об'єкта будівництва до існуючих інженерних мереж – згідно з вимогами ПУЕ-2017 (Правила улаштування електроустановок).

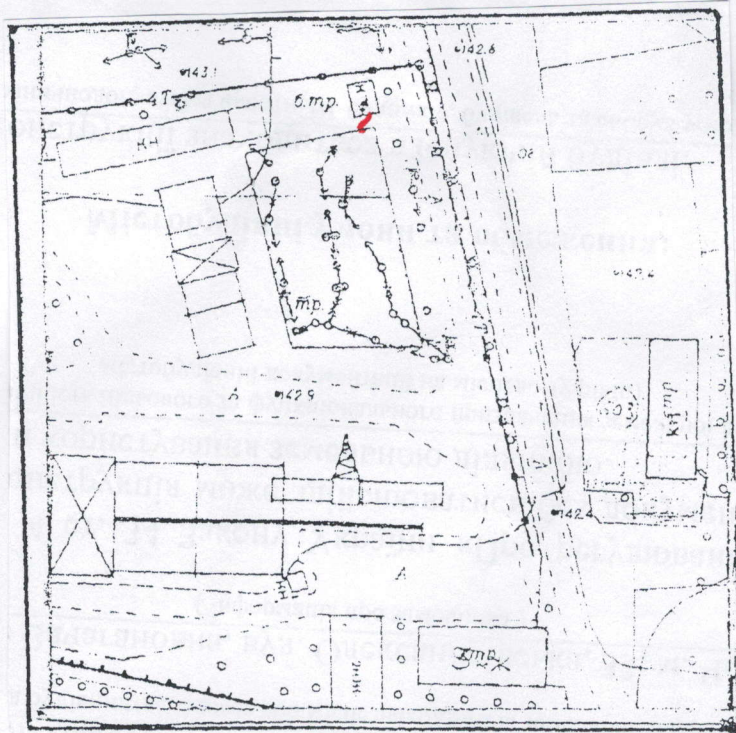
(охоронні зони об'єктів транспорту, зв'язку, інженерних комунікацій, відстані від об'єкта, що проектується, до існуючих інженерних мереж)

Начальник управління архітектури,
головний архітектор міста



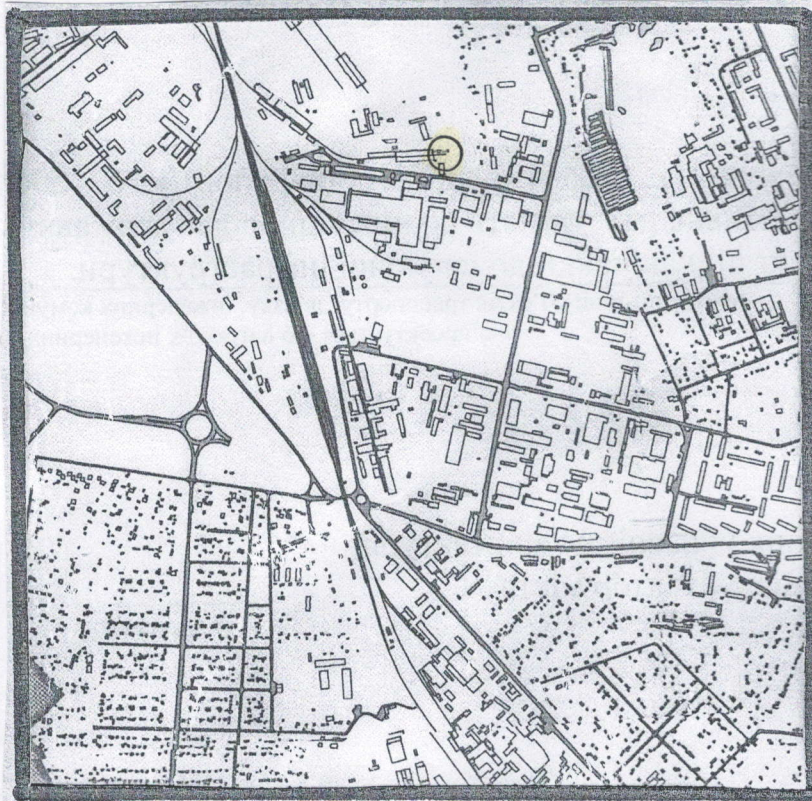

(підпис)

С.С. Калюжний



Управління архітектури та містобудування м.Чернігів			
УАМ	Найменування: будівництво зовнішнього електропостачання деревообробного комплексу на земельній ділянці по вул. Інструментальній, 24 в м. Чернігові		Замовник : ПАТ «Чернігівобленерго»
	Начальник управління	Калюжний С.С.	М 1 : 2000
Головний спеціаліст	Савчук О.Б.		2018 р.





	МЕЖА ІСТОРИЧНОГО РАЙОНУ МІСТА		МЕЖА ПІДЗОН ЗОНИ ЛАНДШАФТУ, ЩО ОХОРОНЯЄТЬСЯ
	ДЕРЖАВНИЙ АРХИТЕКТУРНО-ІСТОРИЧНИЙ ЗАЛЮБІДНИК		ЗОНА ІСТОРИЧНОГО КУЛЬТУРНОГО ШАРУ
	ПАМ'ЯТКИ АРХИТЕКТУРИ НАЦІОНАЛЬНОГО ТА МІСЦЕВОГО ЗНАЧЕННЯ		ОСНОВНІ АРХЕОЛОГІЧНІ ЗОНИ
	ОХОРОННІ ЗОНИ ПАМ'ЯТОК АРХИТЕКТУРИ		АРХЕОЛОГІЧНІ ОБ'ЄКТИ
	ЗОНИ РЕГУЛЮВАННЯ ЗАБУДОВИ		КУРГАНИ
	МЕЖА ПІДЗОН ЗОНИ РЕГУЛЮВАННЯ ЗАБУДОВИ		ПЕРША ОХОРОННА АРХЕОЛОГІЧНА ЗОНА
	ДОПУСТИМІ ПЛОЩІ ПРОЕКЦІЙ ВИДИМИХ ЧАСТИН БУДІНКІВ		ДРУГА ОХОРОННА АРХЕОЛОГІЧНА ЗОНА
	ДОПУСТИМІ ВИСОТИ ЗАБУДОВИ		ТРЕТЯ ОХОРОННА АРХЕОЛОГІЧНА ЗОНА
	ЗОНА ЛАНДШАФТУ, ЩО ОХОРОНЯЄТЬСЯ		

Умовні позначення :

- місце розташування об'єкту

УАМ	Управління архітектури та містобудування м.Чернігів	
	Найменування роботи: вкопіювання із плану дії обмежень за умовами охорони культурної спадщини Тимчасового порядку використання території м. Чернігова, вул. Інструментальна	Замовник : ПАТ "Чернігівобленерго"
Начальник управління	Каложний С.С.	
Головний спеціаліст	Савчук О.Б.	



ТИПИ ЗОН

I. ЖИТЛОВІ ТЕРИТОРІЇ

- Ж-1** ЖИТЛОВА ЗОНА ІНДИВІДУАЛЬНОЇ САДИБНОЇ ТА БЛОКОВАНОЇ ЗАБУДОВИ
- Ж-1-р** ТЕ Ж, З ОБМЕЖЕННЯМИ ПОВЕРХОВСТІ ПО УМОВАХ ЗОН РЕГУЛЮВАННЯ ЗАБУДОВИ
- Ж-2** ЖИТЛОВА ЗОНА БАГАТОКВАРТИРНОЇ ЗАБУДОВИ
- Ж-2-р** ТЕ Ж, З ОБМЕЖЕННЯМИ ПОВЕРХОВСТІ ПО УМОВАХ ЗОН РЕГУЛЮВАННЯ ЗАБУДОВИ

II. ТЕРИТОРІЇ ГРОМАДСЬКО-ДІЛОВОЇ ТА КОМЕРЦІЙНОЇ ДІЯЛЬНОСТІ

- ГД-1-р** ЦЕНТРАЛЬНА ГРОМАДСЬКО-ДІЛОВА ЗОНА З ОБМЕЖЕННЯМИ ПОВЕРХОВСТІ ПО УМОВАХ ЗОН РЕГУЛЮВАННЯ ЗАБУДОВИ
- ГД-2** ДРУГОРЯДНА ГРОМАДСЬКО-ДІЛОВА ЗОНА
- ГД-2-р** ТЕ Ж, З ОБМЕЖЕННЯМИ ПОВЕРХОВСТІ ПО УМОВАХ ЗОН РЕГУЛЮВАННЯ ЗАБУДОВИ

III. ВИРОБНИЧІ, КОМУНАЛЬНО-СКЛАДСЬКІ ТЕРИТОРІЇ ТА ТЕРИТОРІЇ СПЕЦІАЛЬНОГО ПРИЗНАЧЕННЯ

- В-1** КОМУНАЛЬНО-СКЛАДСЬКА ТА ВИРОБНИЧА ЗОНА З ПІДПРИЄМСТВАМИ У КЛАСУ САНІТАРНОЇ ШКІДЛИВОСТІ ВИРОБНИЦТВ
- В-1-р** ТЕ Ж, З ОБМЕЖЕННЯМИ ВИСОТИ СПОРУД ПО УМОВАХ ЗОН РЕГУЛЮВАННЯ ЗАБУДОВИ
- В-2** ВИРОБНИЧА ЗОНА З ПІДПРИЄМСТВАМИ ІУ-У КЛАСУ САНІТАРНОЇ ШКІДЛИВОСТІ ВИРОБНИЦТВ
- В-2-р** ТЕ Ж, З ОБМЕЖЕННЯМИ ВИСОТИ СПОРУД ПО УМОВАХ ЗОН РЕГУЛЮВАННЯ ЗАБУДОВИ
- В-3** ВИРОБНИЧА ЗОНА З ПІДПРИЄМСТВАМИ ІІ-ІІІ КЛАСУ САНІТАРНОЇ ШКІДЛИВОСТІ ВИРОБНИЦТВ
- В-3-р** ТЕ Ж, З ОБМЕЖЕННЯМИ ВИСОТИ СПОРУД ПО УМОВАХ ЗОН РЕГУЛЮВАННЯ ЗАБУДОВИ
- ЗТ** ЗОНА ЗОВНІШНЬОГО ТРАНСПОРТУ
- С** ЗОНА ОБ'ЄКТІВ СПЕЦІАЛЬНОГО ПРИЗНАЧЕННЯ

IV. ТЕРИТОРІЇ НЕВИРОБНИЧОЇ ДІЯЛЬНОСТІ

- Н** ЗОНА СЕРЕДНІХ І ВИЩИХ УЧБОВИХ ЗАКЛАДІВ, ПРОЕКТНИХ ОРГАНІЗАЦІЙ НАУКОВИХ, МЕДИЧНИХ ТА ЛІКУВАЛЬНИХ УСТАНОВ
- Н-р** ТЕ Ж, З ОБМЕЖЕННЯМИ ПОВЕРХОВСТІ ПО УМОВАХ ЗОН РЕГУЛЮВАННЯ ЗАБУДОВИ
- З** ЗОНА НАЦІОНАЛЬНОГО ІСТОРИКО-АРХІТЕКТУРНОГО ЗАПОВІДНИКА
- ІР** ЗОНА ІСТОРИЧНОГО РАЙОНУ МІСТА

V. РЕКРЕАЦІЙНІ ТЕРИТОРІЇ ТА ТЕРИТОРІЇ ВІДКРИТИХ ПРОСТОРІВ

- Р-1** ЗОНА САДІВНИЧИХ ТОВАРИСТВ З ОРІЄНТАЦІЄЮ НА ПОСТУПОВЕ ПЕРЕЗЕДЕННЯ У ЖИТЛОВИЙ ФОНД
- Р-1-р** ТЕ Ж, З ОБМЕЖЕННЯМИ ПОВЕРХОВСТІ ПО УМОВАХ ЗОН РЕГУЛЮВАННЯ ЗАБУДОВИ
- Р-2** ЛАНДШАФТНО-РЕКРЕАЦІЙНА ЗОНА ЗАГАЛЬНОМІСЬКОГО ЗНАЧЕННЯ
- Р-3** ЗОНА РЕКРЕАЦІЙНО-ОЗДОРОВЧИХ ТА ТУРИСТИЧНИХ УСТАНОВ
- Р-3-р** ТЕ Ж, З ОБМЕЖЕННЯМИ ПОВЕРХОВСТІ ПО УМОВАХ ЗОН РЕГУЛЮВАННЯ ЗАБУДОВИ
- Р-4** ЗОНА ПРИРОДНИХ ОБ'ЄКТІВ, ЩО ОХОРОНЯЮТЬСЯ

- МАГІСТРАЛЬНО-ВУЛИЧНА МЕРЕЖА
- ТЕРИТОРІЇ ПРОГНОЗНОГО РОЗВИТКУ МІСТА
- РІКИ, ВОДОЙМИЩА
- МЕЖА МІСТА:
- ІСНУЮЧА
- ПЕРСПЕКТИВНА

Умовні позначення :

- місце розташування об'єкту

УАМ	Управління архітектури та містобудування м.Чернігів	
	<p>Найменування роботи: вिकопіювання із плану зонування Тимчасового порядку використання території м. Чернігова, вул. Інструментальна</p>	<p>Замовник: ПАТ "Чернігівобленерго"</p>
<p>Начальник управління</p>	<p>Калужний С.С.</p>	
<p>Головний спеціаліст</p>	<p>Савчук О.Б.</p>	<p>2018 р.</p>





- САНІТАРНО-ЗАХИСТНІ ЗОНИ**
- ПРОМИСЛОВИХ, ТА КОМУНАЛЬНО-СКЛАДСЬКИХ ПІДПРИЄМСТВ, СІЛЬГОСПВИРОБНИЦТВ
 - ПОЛІГОНУ ТВЕРДИХ ПОБУТОВИХ ВІДХОДІВ
 - ПОЛІГОНУ ТОКСИЧНИХ ПРОМИСЛОВИХ ВІДХОДІВ
 - КЛАДОВИЩ
 - ВЕТЛІКАРНІ
 - ДРУГИЙ ПОЯС САНІТАРНОЇ ОХОРОНИ ВОДОЗАБОРІВ
 - ЗОНА САНІТАРНОЇ ОХОРОНИ РИБНИХ СТАВКІВ
 - ЗАБРУДНЕННЯ ҐРУНТІВ ВАЖКИМИ МЕТАЛАМИ
 - ІНФЕКЦІЙНО-НЕБЕЗПЕЧНА ДІЛЯНКА
 - ЗОНИ АКУСТИЧНОГО ДИСКОМФОРТУ
 - ЗАЛІЗНИЦІ ТА ОБ'ЇЗНОЇ ДОРОГИ
 - АЕРОДРОМУ
- ТРАНСФОРМАТОРНИХ ПІДСТАНЦІЙ
 - ВОДООХОРОННІ ЗОНИ
 - ПРИБЕРЕЖНІ ЗАХИСНІ СМУГИ р. ДЕСНИ, БІЛОУСА, СТРИЖНЯ ТА ВОДОИМ
 - ІНЖЕНЕРНО-ГЕОЛОГІЧНІ УМОВИ ОСВОЄННЯ
 - ПІДТОПЛЕННЯ ҐРУНТОВИМИ ВОДАМИ
 - ПОТЕНЦІЙНЕ ПІДТОПЛЕННЯ ҐРУНТОВИМИ ВОДАМИ
 - ЗАТОПЛЕННЯ ПАВОДКОВИМИ ВОДАМИ
 - ЛІНІЯ ЗАТОПЛЕННЯ ПАВОДКОВИМИ ВОДАМИ 1% ЗАБЕЗПЕЧЕНОСТІ
 - ЗСУВОНЕБЕЗПЕЧНІ СХИЛИ
 - ТЕРИТОРІЇ, ЩО ПРИЛЯГАЮТЬ ДО ЗСУВОНЕБЕЗПЕЧНИХ СХИЛІВ
 - ПРИРОДНО-ЗАПОВІДНІ ТЕРИТОРІЇ

Умовні позначення :

- місце розташування об'єкту

УАМ	Управління архітектури та містобудування м.Чернігів	
	<p>Найменування роботи: викопіювання із плану дії обмежень за екологічними умовами Тимчасового порядку використання території м. Чернігова, вул. Інструментальна</p>	<p>Замовник: ПАТ "Чернігівобленерго"</p>
<p>Начальник управління</p>	<p>Калюжний С.С.</p>	
<p>Головний спеціаліст</p>	<p>Савчук О.Б.</p>	<p>2018 р.</p>

