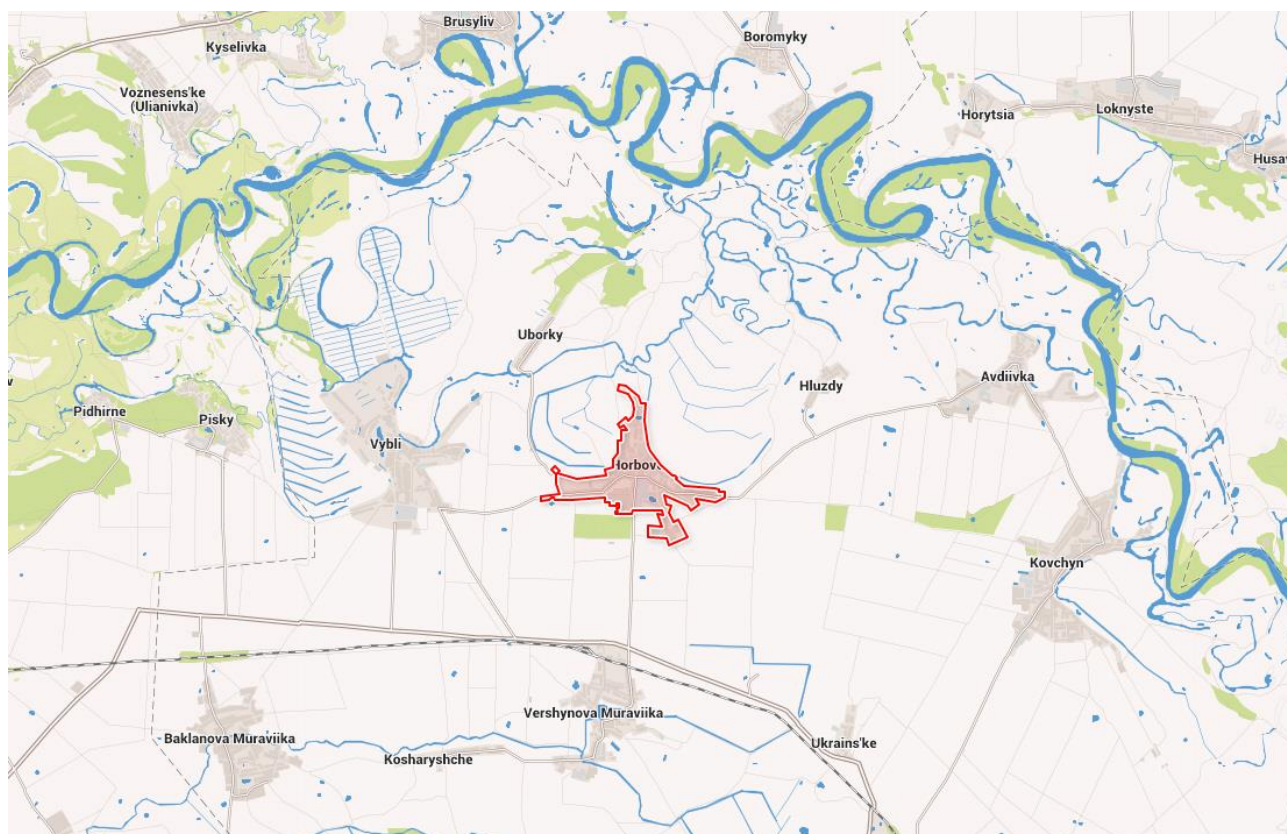


Млинзавод



КОРОТКА ІНФОРМАЦІЯ:

Назва пропозиції, ідеї: **МЛИНЗАВОД 75%-ГО СОРТОВОГО ПОМЕЛУ ПШЕНИЦІ**

Місце впровадження: вул. Садова, 9, с. Горбове, Куликівський р-н, Чернігівська обл., 16311

Орієнтовна вартість: 18 084,00 тис. грн.

Рівень готовності інвестиційної пропозиції: 100%

Назва інвестиційної пропозиції:

Реконструкція та технічне переоснащення приміщень та будівель комбінату по виготовленню комбікормів під комбінат по виготовленню хлібопродуктів та комбікормів з розміщенням млинзаводу 75%-го сортового помелу пшениці потужністю 100 т/добу (4-а черга 1-ий пусковий комплекс) по вул.Садовій, б.9 в с.Горбове, Куликівського району, Чернігівської області.

Короткий опис інвестиційної пропозиції:

Проект являє собою перший пусковий комплекс четвертої черги, відповідно до якого планується відкрити млинзавод. В подальшому також планується відкрити виробничі цехи для виготовлення продуктів з борошна та цех з виробництва кормових сумішей.

Мета проекту – організація виробництва з помелу зерна пшениці з подальшою реалізацією продукції як на внутрішньому, так і на міжнародних ринках.

Нове виробництво – млинзавод 75%-сортового помелу пшениці потужністю переробки 100т зерна на добу при 3-х змінній роботі буде організовано на території колишнього комбінату з виготовлення комбінованих кормів в с. Горбове Куликівського району Чернігівської області – в його головному корпусі.

Реалізація проекту передбачає виконання комплексу будівельно-монтажних робіт: придбання, монтаж та наладку комплексу технологічного обладнання, введення в експлуатацію млинзаводу та виведення на заплановану продуктивність, придбання вантажно-розвантажувальної складської техніки.

В ході реалізації проекту буде створена можливість для виробництва наступної харчової продукції: борошно вищого сорту

	та борошно 1-го сорту, крупа манна, висівки пшеничні.
	Успішна реалізація даного проекту обумовлена наявністю у підприємства багаторічного досвіду роботи на зерновому ринку України, наявністю матеріально-технічної бази для початку реалізації проекту, наявністю напрацьованих бізнес-зв'язків з сільгоспвиробниками області та високим попитом на пшеничне борошно та крупи, наявністю прибуткового бізнесу, який може забезпечити часткове фінансування проекту власними коштами та високою репутацією підприємства як бізнес-партнера.
Місце впровадження:	вул. Садова, 9, с. Горбове, Куликівський р-н, Чернігівська обл., 16311
Площа ділянки:	3,5174 га
Орієнтовна вартість:	18 084,00 тис. грн
Власні кошти:	40 %
Потреба в інвестиціях:	60 %
Джерела фінансування інвестиційної пропозиції:	Кредит, лізинг
Основна продукція підприємства(перелік товарів, послуг):	Виробництво продукції борошномельно-круп'яної промисловості
Рівень готовності інвестиційної пропозиції:	100%
Термін окупності (років):	5 років

Кількість створених (збережених) робочих місць:	40 чол.
Додаткова інформація:	-
Транспортно-логістична інфраструктура:	
до м. Чернігова до м. Києва	34 км 155 км
до кордону (найближчий пункт перетину):	До міжнародного пункту пропуску «Нові Яриловичі» - 96 км
до автомагістралі:	До автодороги – 13 км
до залізничної станції:	Залізнична станція – 2 км
до міжнародного аеропорту:	До аеропорту «Бориспіль» – 160 км
Інженерна інфраструктура	
водопостачання: відстань до джерела підключення:	Власна свердловина
каналізація: відстань до джерела підключення:	Відсутня
газопостачання: відстань до джерела підключення:	0,3 км
електропостачання: відстань до джерела підключення:	В наявності
теплопостачання: відстань до джерела підключення:	Відсутнє

Контактна особа:

Посада

Прізвище, ім'я, по
батькові Телефон,
факс

e-mail, веб-сторінка

**ПВТП «ДЖІ-ЕН-ЕЛ», м.Чернігів, вул.І.Мазепи,
57**

Директор, ініціатор проекту

Логінова Людмила Вячеславівна

+38 (0462) 672-100, 672-101

jnl@jnl.ua www.jnl.ua